

Пожарная обстановка на территории России

Хотя пожарная обстановка в Ямало-Ненецком и Ханты-Мансийском округах, а также Красноярском крае и Республике Саха(Якутия) остается сложной, в целом 2013 год остается одним из самых "негорючих" в этом столетии. По информации [спутникового сервиса Vega](#) с 1.01.2013 по 07.08.2013 на территории России по данным спутников Terra и Aqua было зарегистрировано 6822 лесных пожара, которые прошли около 4 млн га (в том числе территорий, покрытых лесом, около 3 млн га). Для сравнения за тот же период 2012 года было зарегистрировано 12 440 лесных пожаров, которые прошли около 12 млн га (в том числе территорий, покрытых лесом, около 8 млн га). Еще одной особенностью настоящего пожароопасного сезона является то, что более 20% пожаров наблюдалось на неохраемых территориях и на территориях, не входящих в лесной фонд. На такие пожары пришлось около 50% площадей, пройденных огнем.

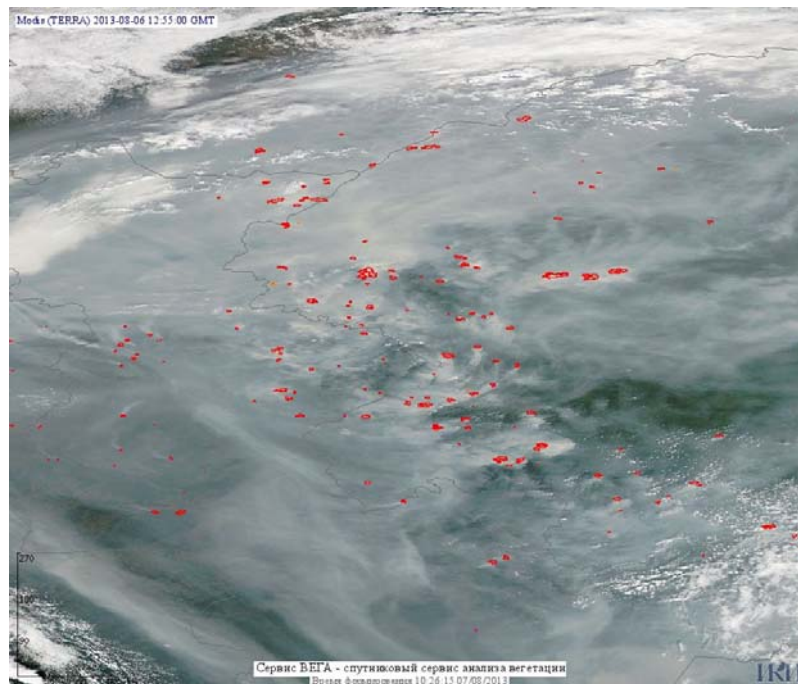


Рис. 1 Пожары в Красноярском крае

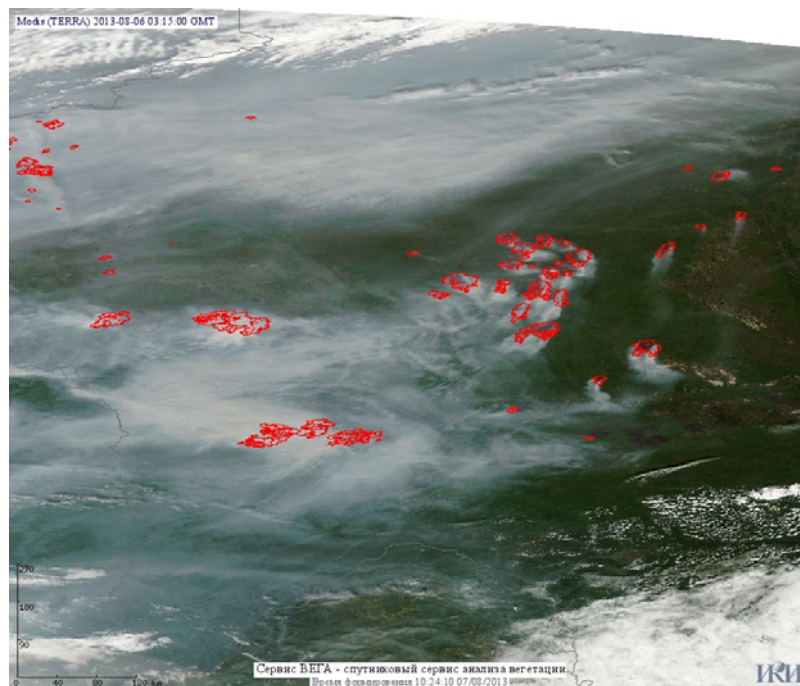


Рис. 2 Пожары в Республике Саха (Якутия)

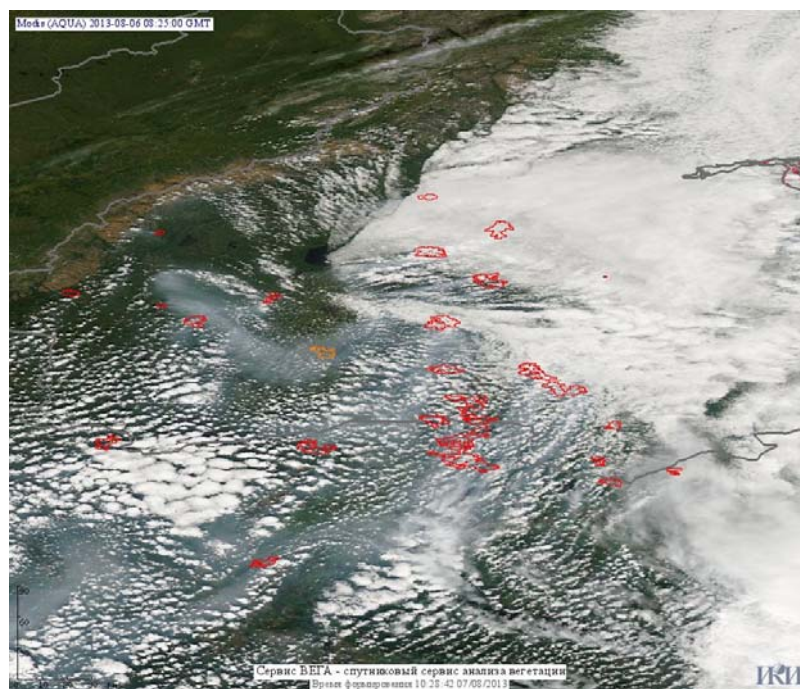


Рис. 3 Пожары в Ямало-Ненецком а.о. и Ханты-Мансийском а.о. - Югра