

Пожарная ситуация в России по спутниковым данным

(обзор ситуации за 12.06.2012)

Всего за сутки 12.06.2012 на территории Российской Федерации (на всех видах территорий, включая сельскохозяйственные земли) по данным спутников Terra и Aqua наблюдалось **361 природный пожар** с активным горением, на которых было зарегистрировано **2435 горячих точек**.

В том числе было зарегистрировано **306 активных пожаров, затрагивающих территории, покрытые лесом (2304 горячие точки)**.

Максимальное число пожаров наблюдалось в Хабаровском крае (90). На них было зарегистрирована 701 горячая точка.

По предварительной оценке огнем могло быть затронуто около 55 тыс га территории, покрытой лесом.

Для сравнения: 12.06.2011 года на территории России всего наблюдалось **224 природных пожара**, на которых было зарегистрировано 1047 горячих точек. Из них пожаров, затронувших территорию, покрытую лесом, было 200, на которых было детектировано 1002 горячие точки.

Максимальное число активных пожаров наблюдалось в Сибирском федеральном округе (182), в том числе, на территории Иркутской области (93). На них было зарегистрировано 898 (Сибирский федеральный округ) и 472 (Иркутская область) горячих точек.

Огнем было затронуто около 31 тыс га территории, покрытой лесом.

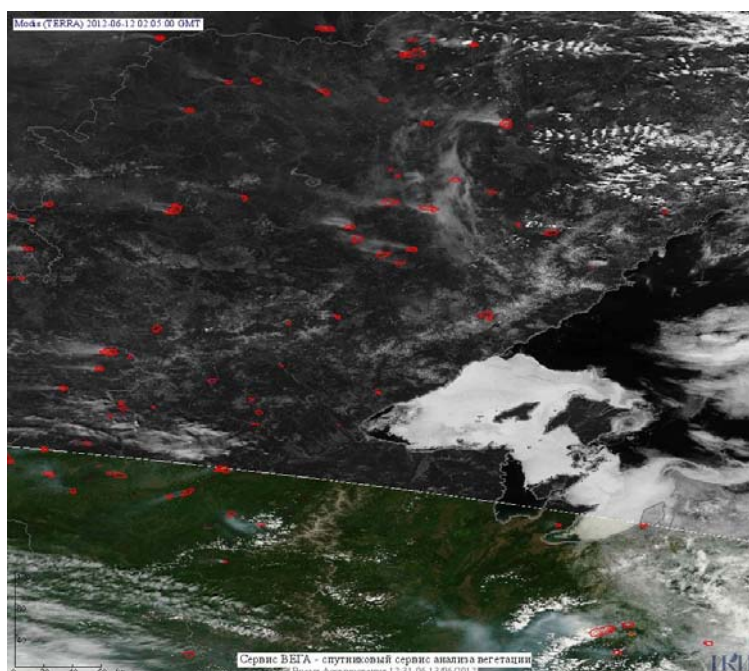


Рис. 1 Пожарная обстановка в Хабаровском крае

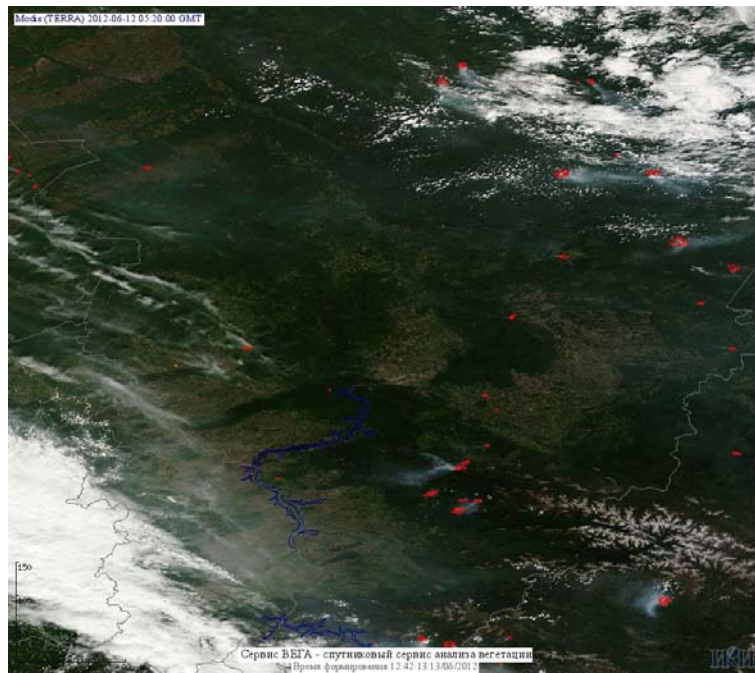


Рис. 2. Пожарная обстановка в Красноярском крае

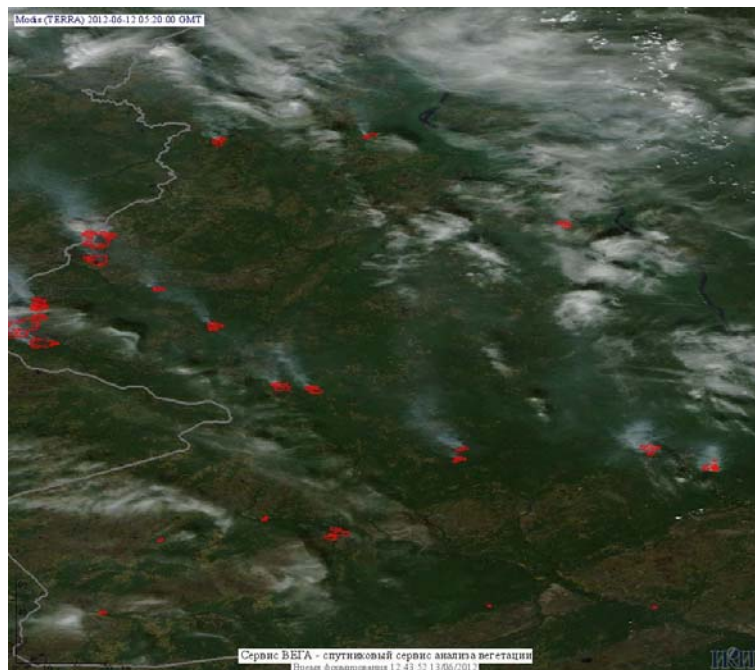


Рис. 3. Пожары в Красноярском крае

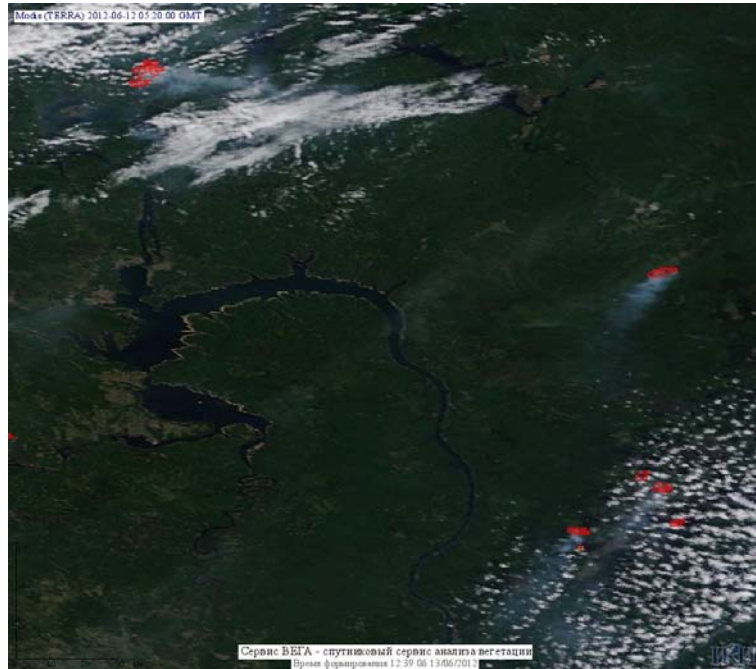


Рис. 4 Пожары в Иркутской области

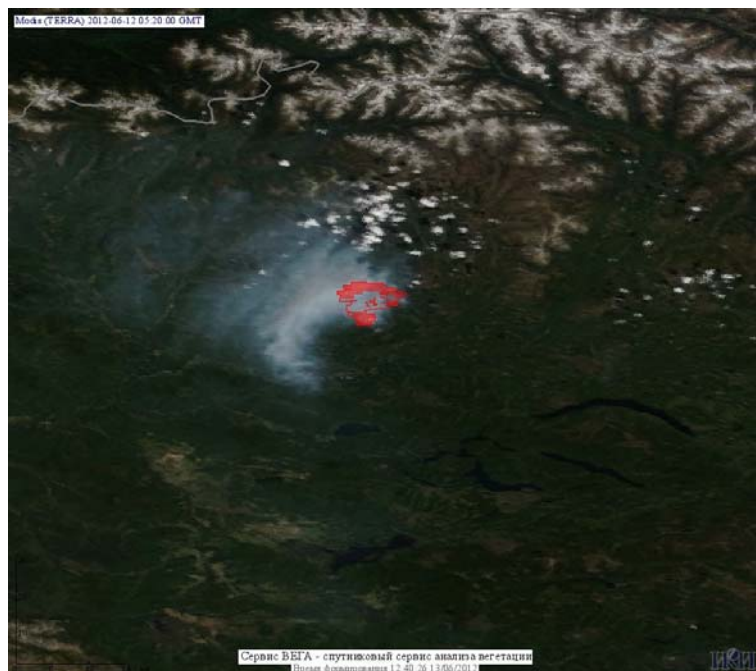


Рис. 5. Пожар в Республике Тыва

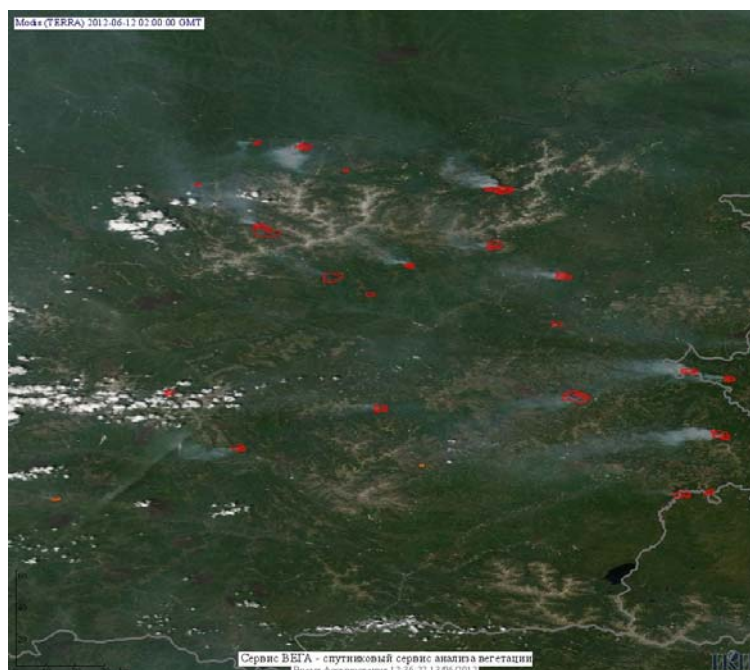


Рис. 6 Пожары в Республике Саха (Якутия)

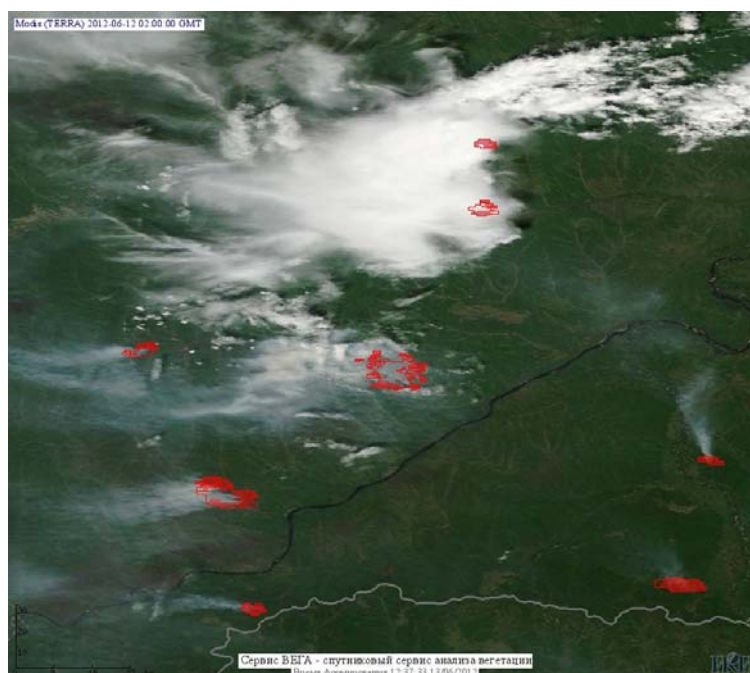


Рис. 7 Пожары в Республике Саха (Якутия)

(Информация подготовлена на основе данных центров приема НИЦ "Планета" (<http://planet.iitp.ru/index1.html>), спутникового сервиса ВЕГА (<http://vega.smislab.ru/>) и открытых зарубежных источников)