

Пожарная ситуация в России по спутниковым данным

(обзор ситуации за 16.06.2012)

Всего за сутки 16.06.2012 на территории Российской Федерации (на всех видах территорий, включая сельскохозяйственные земли) по данным спутников Terra и Aqua наблюдалось **572 природных пожара** с активным горением, на которых было зарегистрировано **3489 горячих точек**.

В том числе было зарегистрировано **490 активных пожаров, затрагивающих территории, покрытые лесом (3317 горячих точек)**.

Максимальное число пожаров наблюдалось в Республике Саха (Якутия) (168). На них было зарегистрировано 1234 горячих точек.

По предварительной оценке огнем могло быть затронуто около 80 тыс га территории, покрытой лесом.

Для сравнения: 16.06.2011 года на территории России всего наблюдалось 199 природных пожаров, на которых было зарегистрировано 650 горячих точек. Из них пожаров, затронувших территорию, покрытую лесом, было 174, на которых было детектировано 617 горячих точек.

Максимальное число активных пожаров наблюдалось в Сибирском федеральном округе (129), в том числе, на территории Иркутской области (64). На них было зарегистрировано 458 (Сибирский федеральный округ) и 252 (Иркутская область) горячих точек.

Огнем было затронуто около 15 тыс га территории, покрытой лесом.

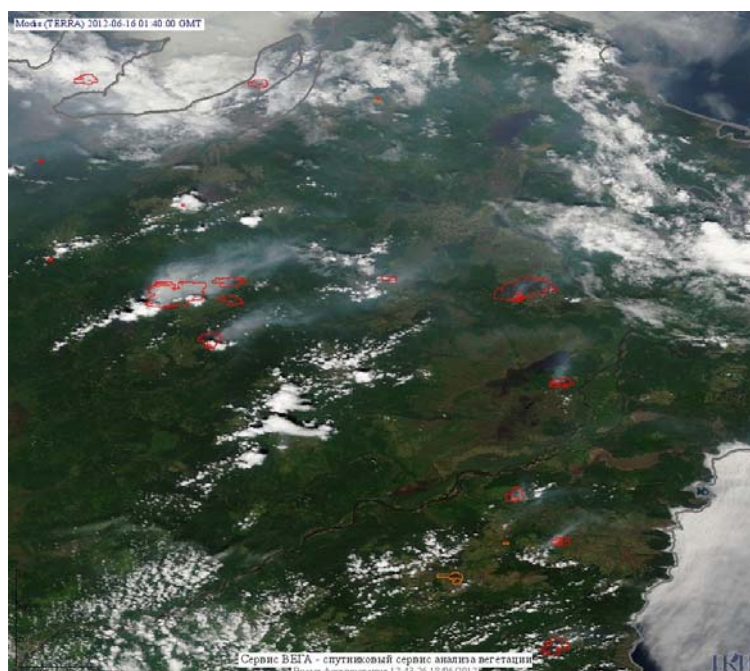


Рис. 1 Пожары в Хабаровском крае

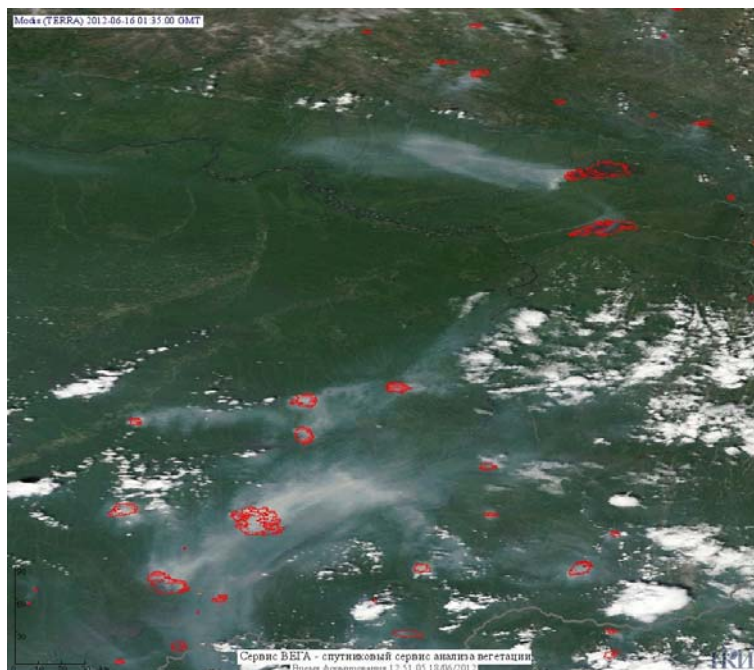


Рис. 2 Пожары в республике Саха (Якутия)

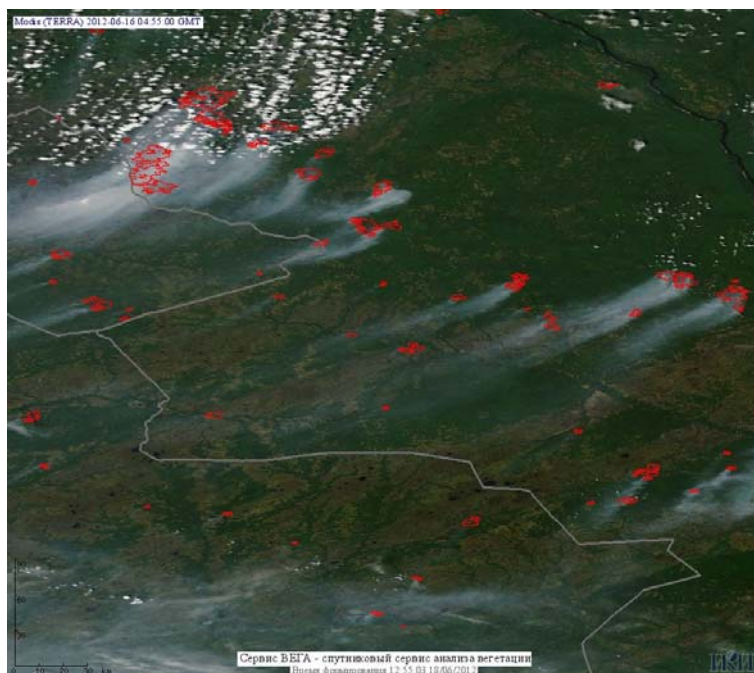


Рис. 3 Пожары на западе Красноярского края

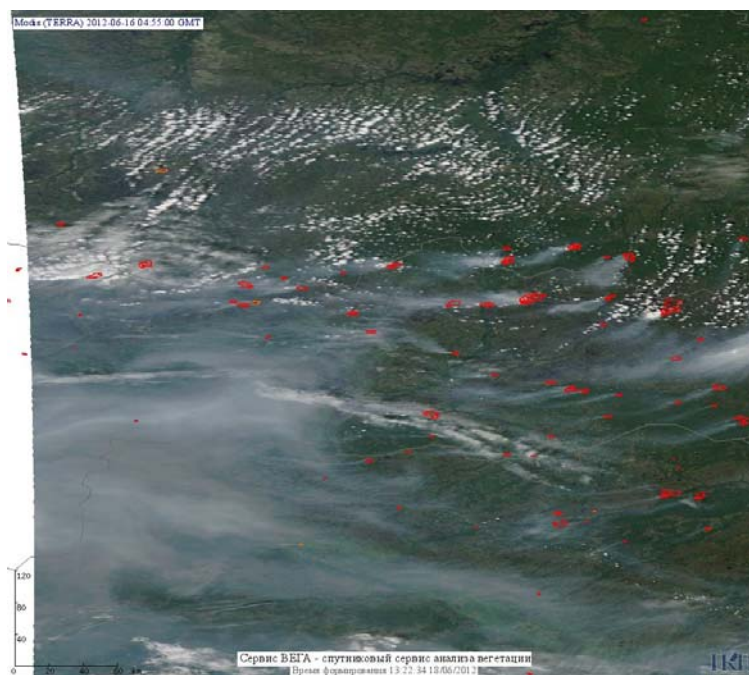


Рис. 4 Пожары в Ханты-Мансийском а.о. (Югра) и Ямало-Ненецком а.о.

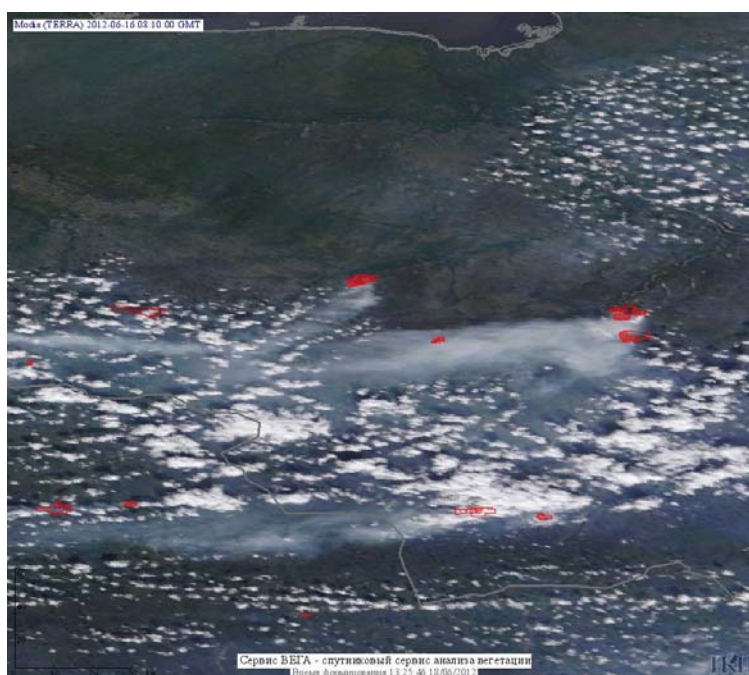


Рис. 5 Пожары в Ямало-Ненецком а.о. и Ханты-Мансийском а.о. (Югра)

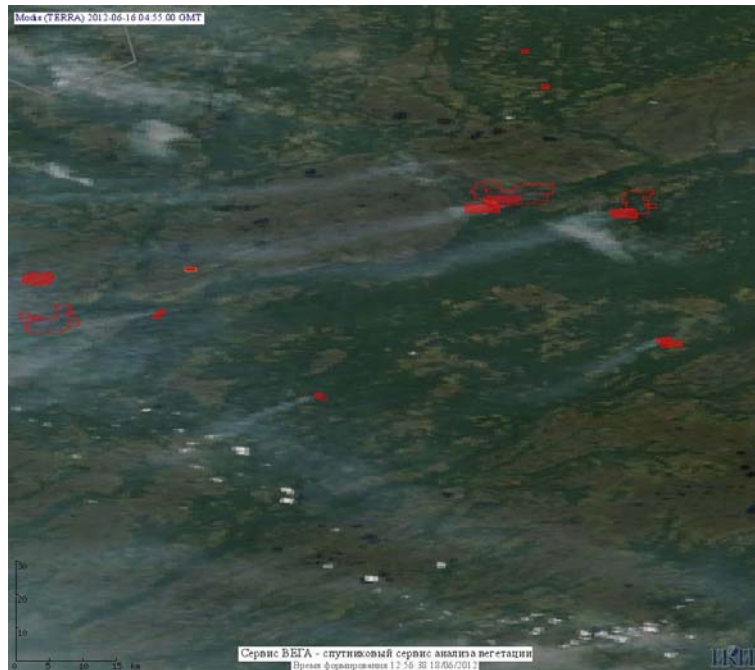


Рис. 6 Пожары в Томской области

(Информация подготовлена на основе данных центров приема НИЦ "Планета" (<http://planet.iitp.ru/index1.html>), спутникового сервиса ВЕГА (<http://vega.smislab.ru/>) и открытых зарубежных источников)