

## Пожарная ситуация в России по спутниковым данным

(обзор ситуации за 20.09.2012)

**Всего за сутки 20.09.2012** на территории Российской Федерации (на всех видах территорий, включая сельскохозяйственные земли) по данным спутников Terra и Aqua наблюдалось **325 природных пожаров** с активным горением, на которых было зарегистрировано **726 горячих точек**.

В том числе было зарегистрировано **162 активных пожара, затрагивающих территории, покрытые лесом (453 горячие точки)**.

Максимальное число пожаров наблюдалось в Республике Саха (Якутия) (170). На них было зарегистрировано 435 горячих точек.

По предварительной оценке огнем могло быть затронуто около 9 тыс. га территории, покрытой лесом.

**Для сравнения: 20.09.2011** года на территории России всего наблюдалось **252 природных пожара**, на которых было зарегистрировано 634 горячие точки. Из них пожаров, затронувших территорию, покрытую лесом, было 62, на которых было детектировано 179 горячих точек.

Максимальное число активных пожаров наблюдалось в Сибирском федеральном округе (138), в том числе, на территории Красноярского края (56). На них было зарегистрировано 429 (Сибирский федеральный округ) и 56 (Красноярский край) горячих точек.

Огнем было затронуто около 2,1 тыс га территории, покрытой лесом.

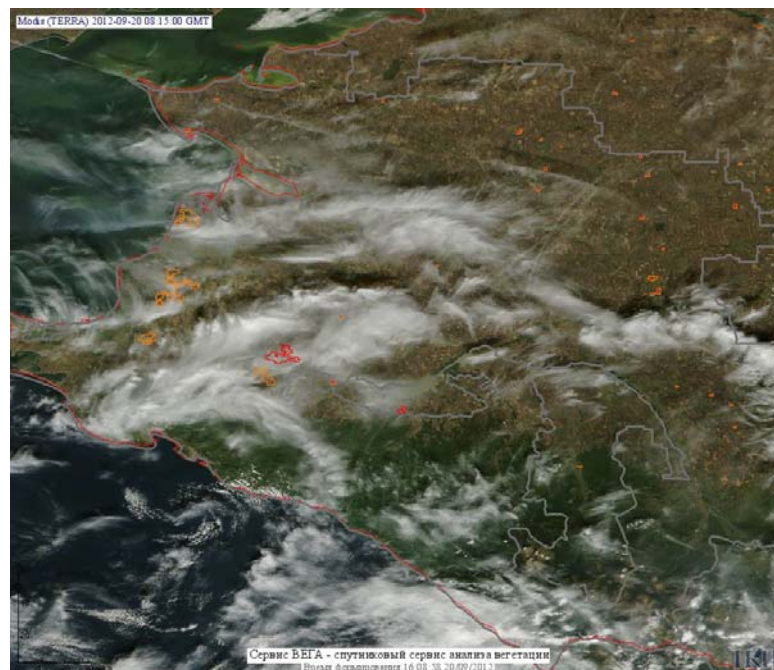
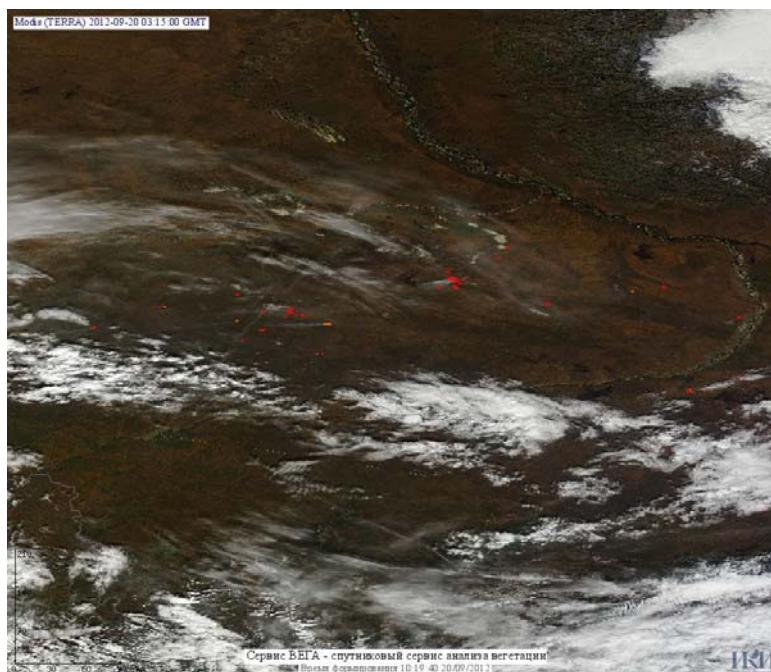
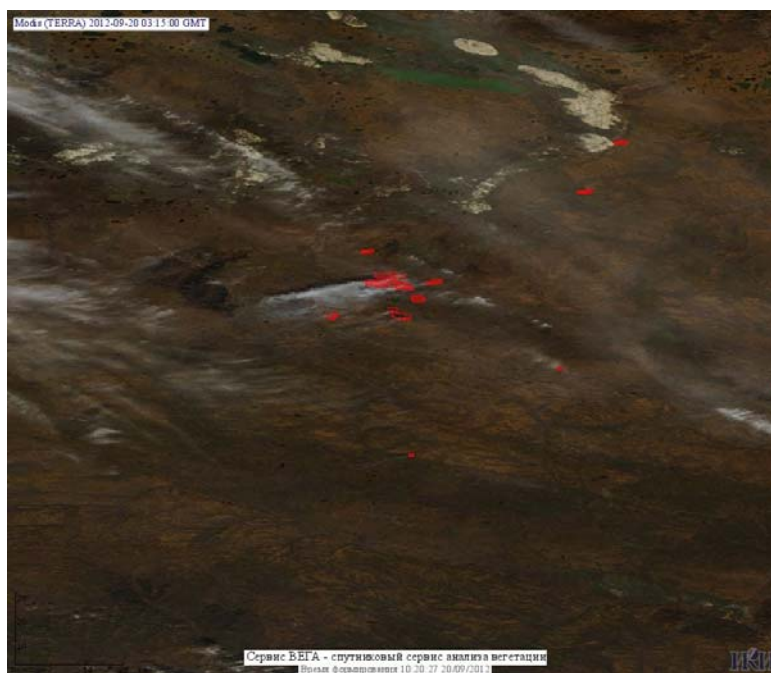


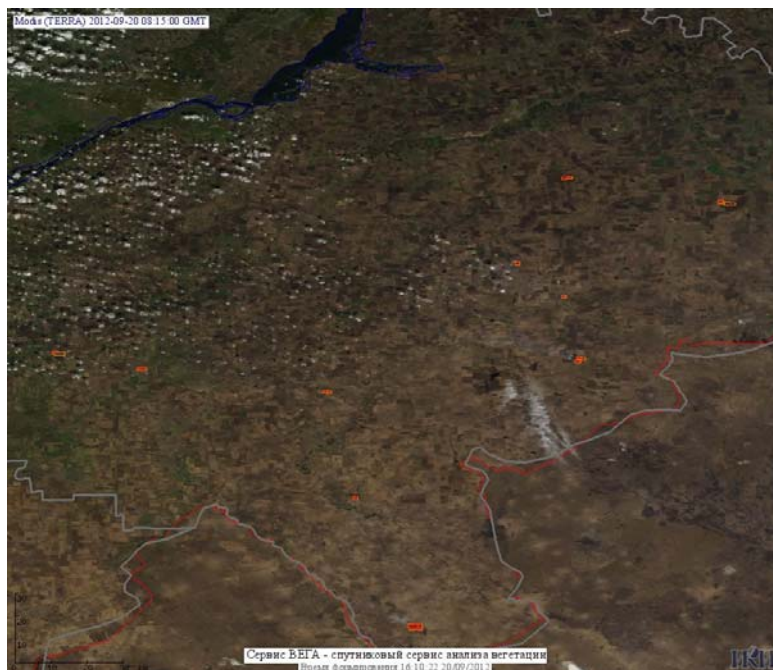
Рис. 1 Сельскохозяйственные палы в Краснодарском крае



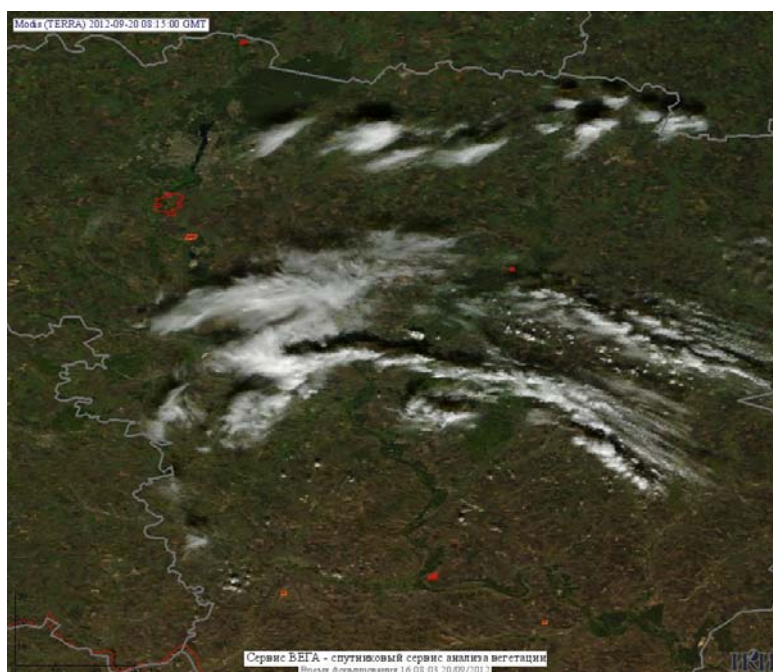
**Рис. 2 Пожары в Республике Саха (Якутия)**



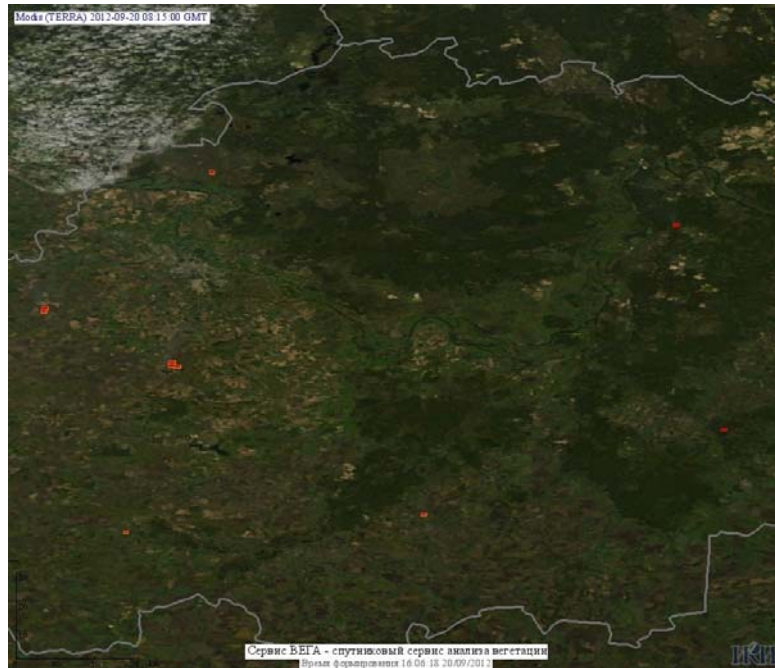
**Рис. 3 Пожары в Республике Саха (Якутия)**



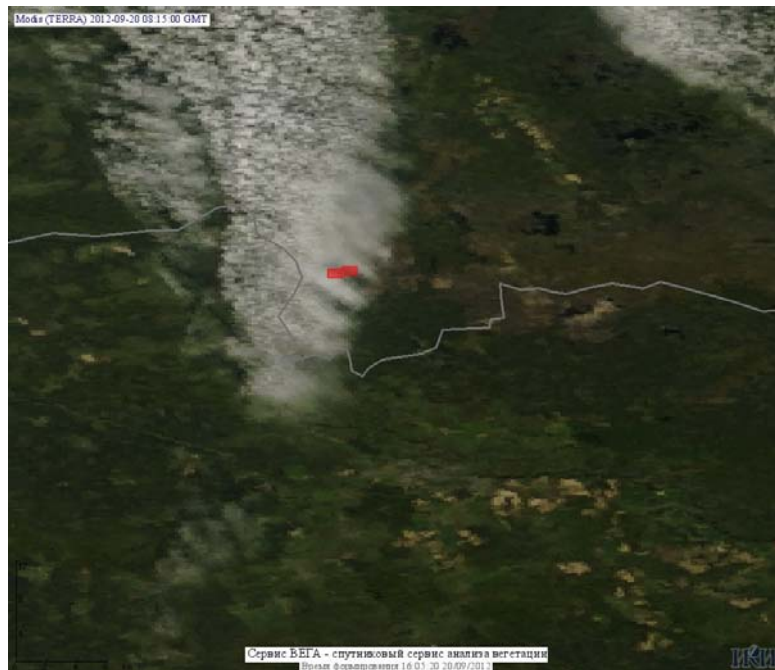
**Рис. 4 Пожары на нелесной территории в Ростовской области**



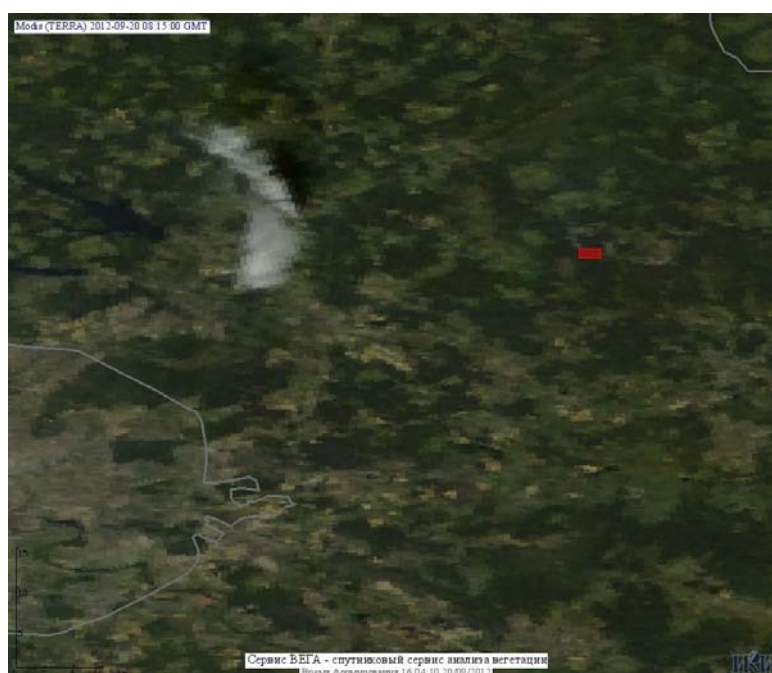
**Рис. 5 Пожары в Воронежской области**



**Рис. 6 Пожары в Рязанской области**



**Рис. 7 Пожар в Ивановской области**



**Рис. 8 Пожар в Московс кой области**

(Информация подготовлена на основе данных центров приема НИЦ "Планета" (<http://planet.iitp.ru/index1.html>), спутникового сервиса ВЕГА (<http://vega.smlab.ru/>) и открытых зарубежных источников)