

## Пожарная ситуация в России по спутниковым данным

(обзор ситуации за 28.09.2012)

**Всего за сутки 28.09.2012** на территории Российской Федерации (на всех видах территорий, включая сельскохозяйственные земли) по данным спутников Terra и Aqua наблюдалось **154 природных пожара** с активным горением, на которых было зарегистрировано **338 горячих точек**.

В том числе был зарегистрирован **61 активный пожар, затрагивающие территории, покрытые лесом (140 горячих точек)**.

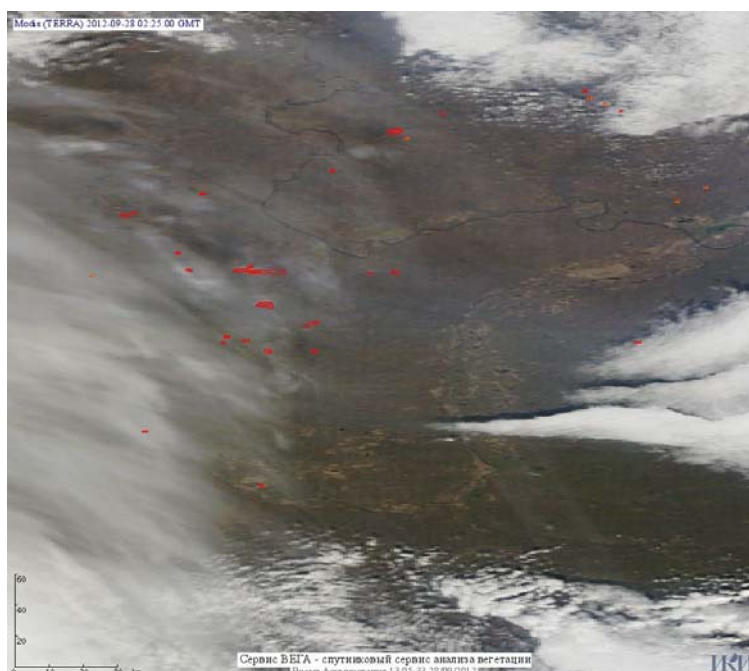
Максимальное число пожаров наблюдалось в Краснодарском крае (39). На них была зарегистрирована 91 горячая точка.

По предварительной оценке огнем могло быть затронуто около 2,5 тыс. га территории, покрытой лесом.

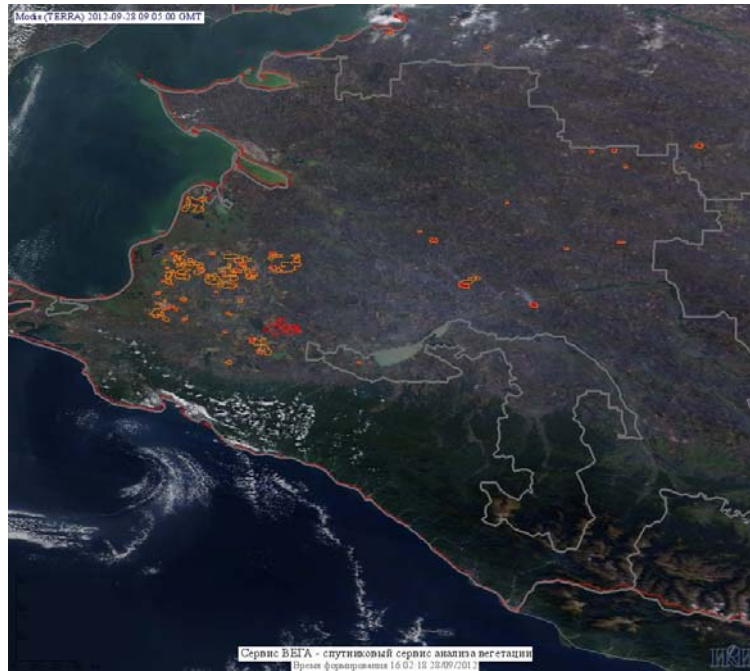
**Для сравнения: 28.09.2011** года на территории России всего наблюдалось **209 природных пожаров**, на которых было зарегистрировано 485 горячих точек. Из них пожаров, затронувших территорию, покрытую лесом, было 64, на которых было детектировано 140 горячих точек.

Максимальное число активных пожаров наблюдалось в Южном федеральном округе (88), в том числе, на территории Краснодарского края (65). На них было зарегистрировано 228 (Южный федеральный округ) и 171 (Краснодарский край) горячих точек.

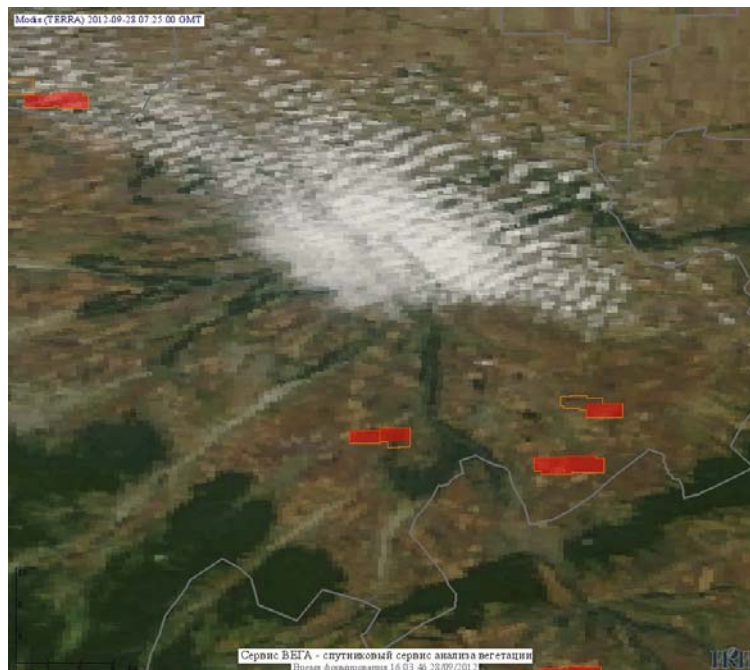
Огнем было затронуто около 1,8 тыс га территории, покрытой лесом.



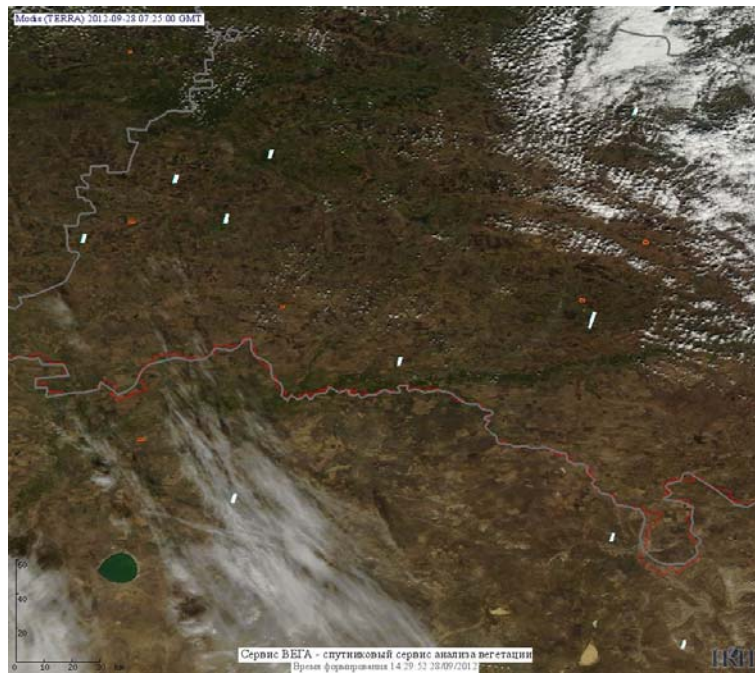
**Рис. 1 Пожары в Республике Саха (Якутия)**



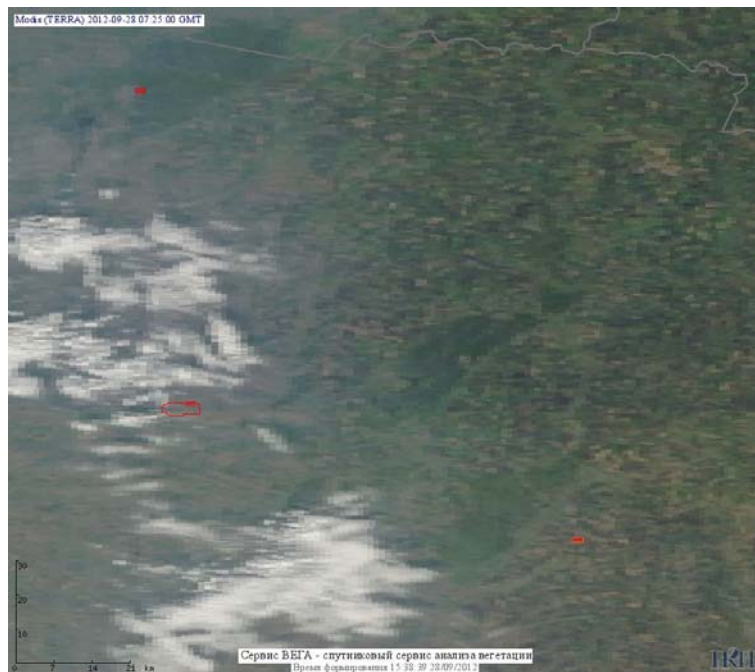
**Рис. 2 Пожары в Краснодарском крае**



**Рис. 3 Пожары на нелесной территории в Кабардино-Балкарской Республике**

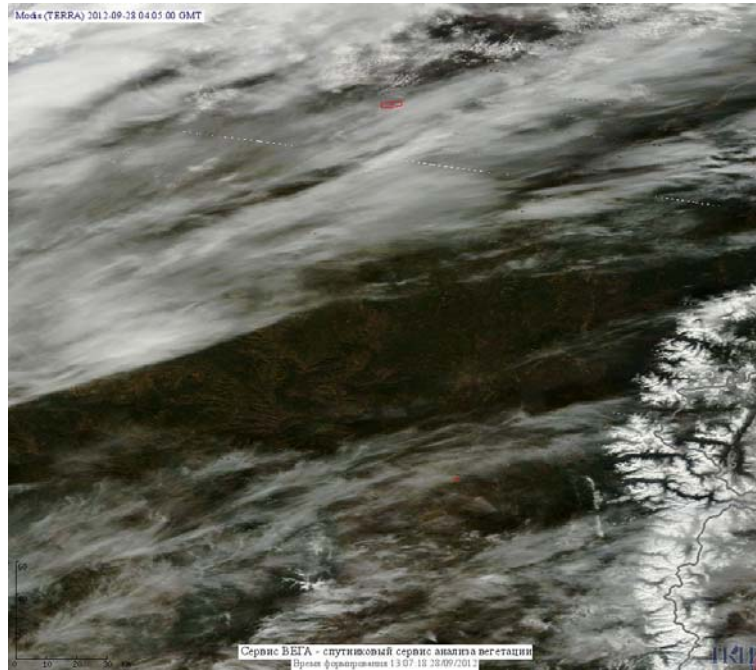


**Рис. 4 Пожары на нелесной территории в Оренбургской области**

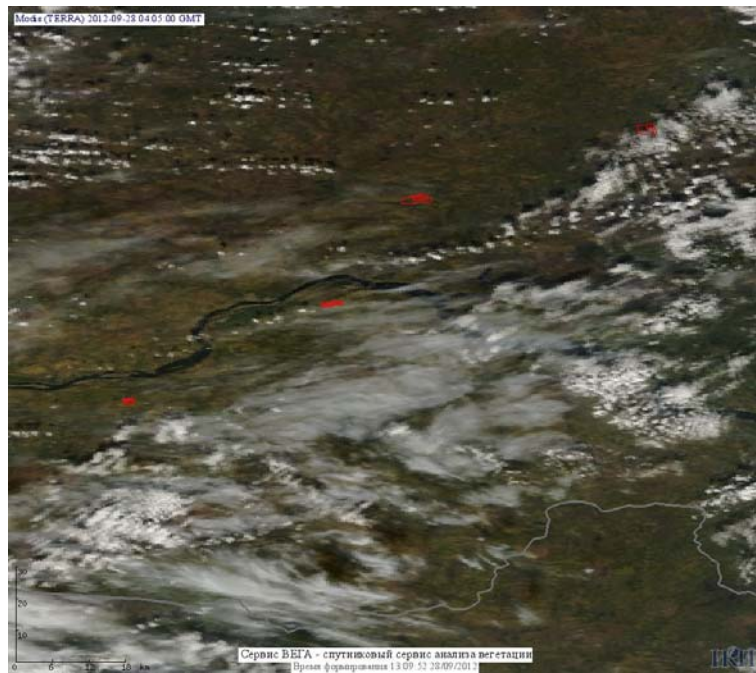


**Рис. 5 Пожары в Воронежской области**





**Рис. 6 Пожар в Иркутской области**



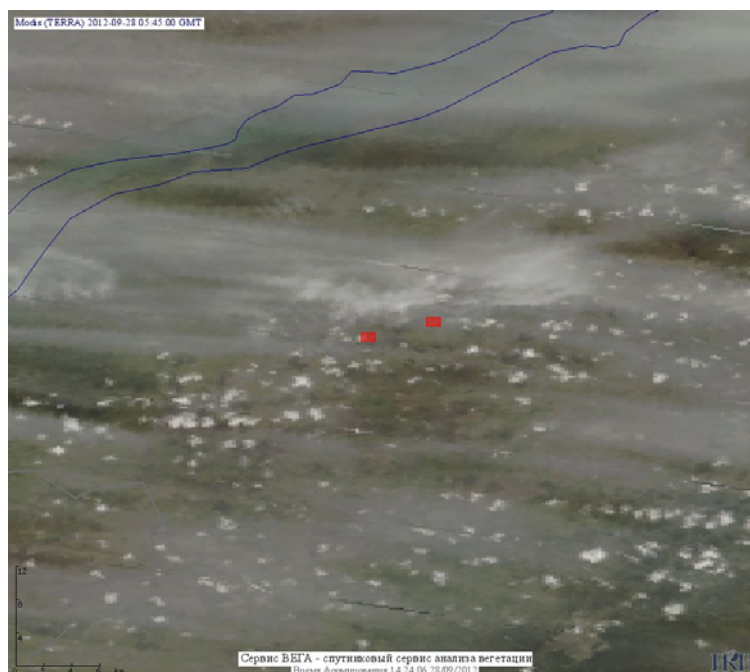
**Рис. 7 Пожары в Красноярском крае**



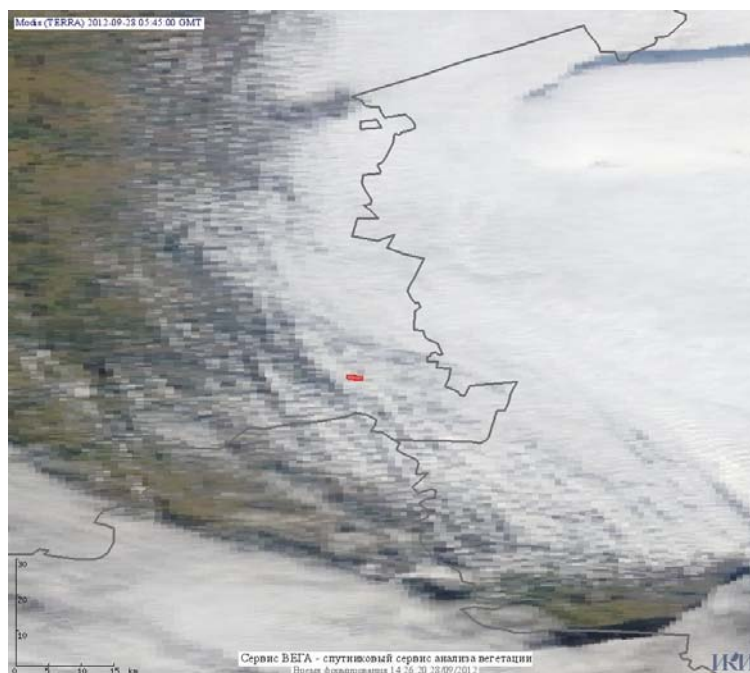
**Рис. 8 Пожар в Республике Башкортостан**



**Рис. 9 Пожары в Ямало-Ненецком а.о.**



**Рис. 10 Пожары в Республике Новосибирск**



**Рис. 11 Пожар в Свердловской области**

(Информация подготовлена на основе данных центров приема НИЦ "Планета" (<http://planet.iitp.ru/index1.html>), спутникового сервиса ВЕГА (<http://vega.smislab.ru/>) и открытых зарубежных источников)