

Пожарная ситуация в России по спутниковым данным

(обзор ситуации за 16.04.2013)

Всего за сутки 16.04.2013 на территории Российской Федерации (на всех видах территорий, включая сельскохозяйственные земли) по данным спутников Terra и Aqua наблюдалось **489 природных пожаров** с активным горением, на которых было зарегистрировано **856 горячих точек**.

В том числе было зарегистрировано **68 активных пожаров, затрагивающих территории, покрытые лесом (127 горячих точек)**.

Максимальное число пожаров наблюдалось в Забайкальском крае (63). На них было зарегистрировано 105 горячих точек.

По предварительной оценке огнем могло быть затронуто около 1,2 тыс га территории, покрытой лесом.

Для сравнения: 16.04.2012 года на территории России всего наблюдалось 608 природных пожаров, на которых было зарегистрировано 1348 горячих точек. Из них пожаров, затронувших территорию, покрытую лесом, было 182, на которых было детектировано 508 горячих точек.

Максимальное число активных пожаров наблюдалось в Сибирском федеральном округе (185), в том числе, на территории Новосибирской области (45). На них было зарегистрировано 384 (Сибирский федеральный округ) и 100 (Новосибирская область) горячих точек.

Огнем было затронуто около 18 тыс га территории, покрытой лесом.

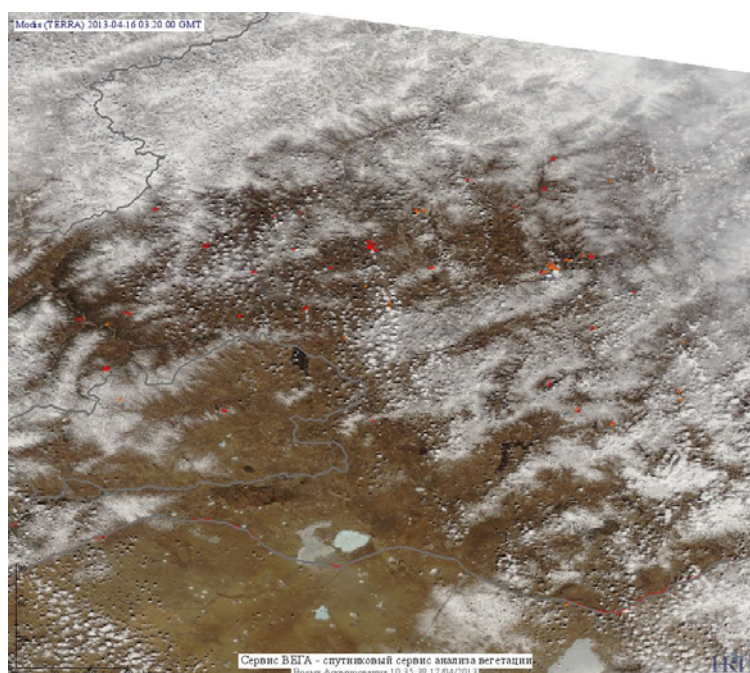


Рис. 1 Пожары в Забайкальском крае

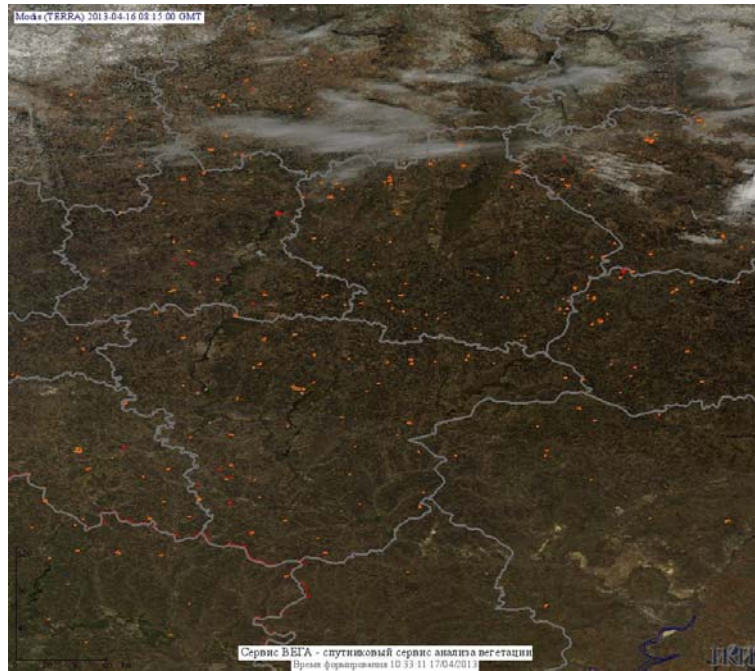


Рис. 2 Сельскохозяйственные палы в областях Центрального и Приволжского федеральных округов

(Информация подготовлена на основе данных центров приема НИЦ "Планета" (<http://planet.iitp.ru/index1.html>), спутникового сервиса ВЕГА (<http://vega.smlslab.ru/>) и открытых зарубежных источников)