

Пожарная ситуация в России по спутниковым данным

(обзор ситуации за 14.06.2013)

Всего за сутки 14.06.2013 на территории Российской Федерации (на всех видах территорий, включая сельскохозяйственные земли) по данным спутников Terra и Aqua наблюдалось **55 природных пожаров** с активным горением, на которых было зарегистрировано **454 горячие точки**.

В том числе было зарегистрировано **32 активных пожара, затрагивающих территории, покрытые лесом (411 горячих точек)**.

Максимальное число пожаров наблюдалось в Республике Саха (Якутия) (16). На них было зарегистрировано 369 горячих точек.

По предварительной оценке огнем могло быть затронуто около 19 тыс га территории, покрытой лесом.

Для сравнения: 14.06.2012 года на территории России всего наблюдалось 519 природных пожаров, на которых было зарегистрировано 3427 горячих точек. Из них пожаров, затронувших территорию, покрытую лесом, было 428, на которых было детектировано 3257 горячих точек.

Максимальное число активных пожаров наблюдалось в Дальневосточном федеральном округе (248), в том числе, на территории Хабаровского края (110). На них было зарегистрировано 1890 (Дальневосточный федеральный округ) и 769 (Хабаровский край) горячих точек.

Огнем было затронуто около 88 тыс га территории, покрытой лесом.

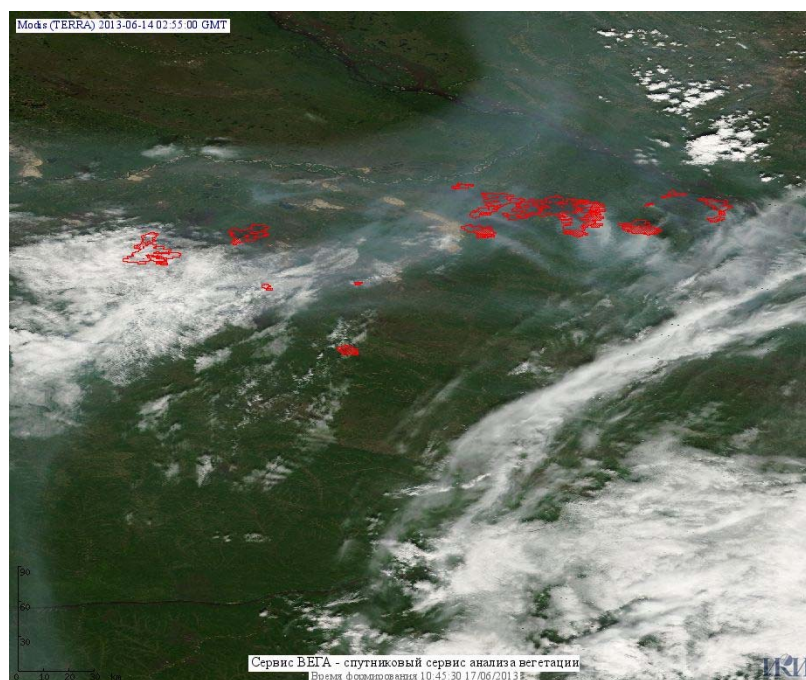


Рис. 1 Пожары в Республике Саха (Якутия)

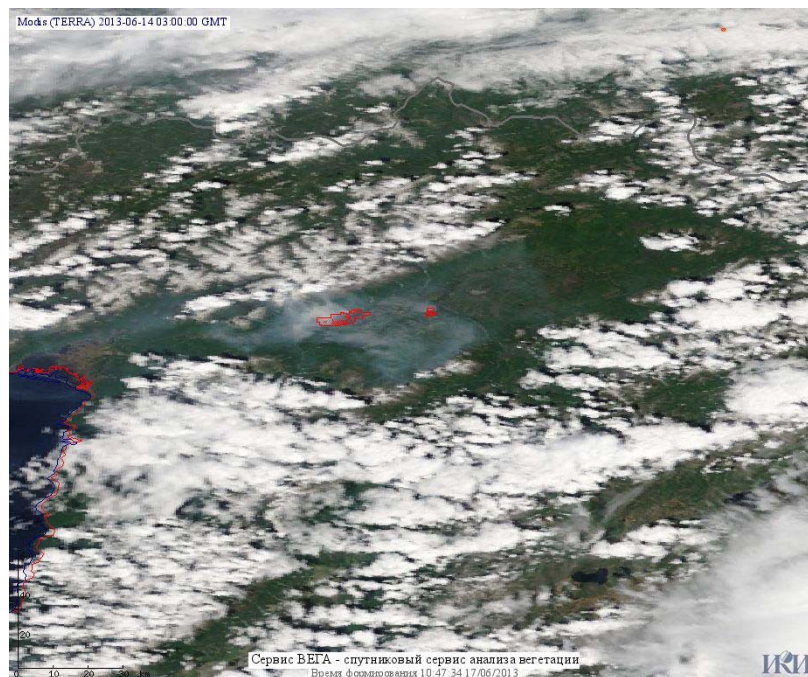


Рис. 2 Пожары в Республике Бурятия

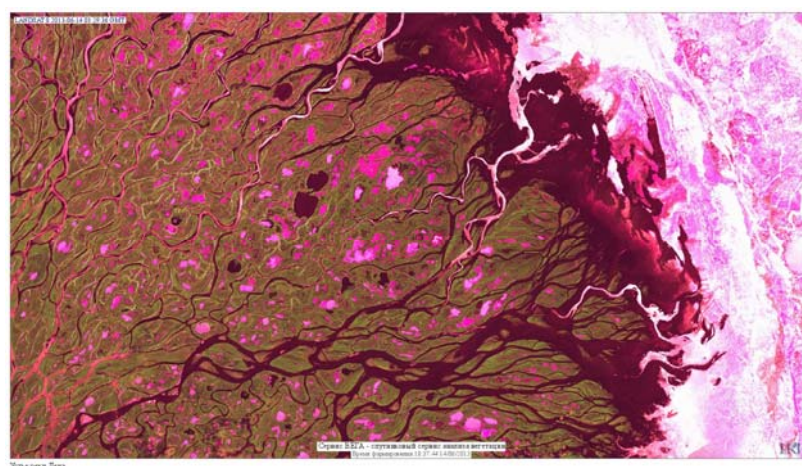


Рис. 3 Устье реки Лена. Данные Landsat 8

(Информация подготовлена на основе данных центров приема НИЦ "Планета" (<http://planet.iitp.ru/index1.html>), спутникового сервиса ВЕГА (<http://vega.smlab.ru/>) и открытых зарубежных источников)