

Пожарная ситуация в России по спутниковым данным

(обзор ситуации за 21.06.2013)

Всего за сутки 21.06.2013 на территории Российской Федерации (на всех видах территорий, включая сельскохозяйственные земли) по данным спутников Terra и Aqua наблюдалось **239 природных пожаров** с активным горением, на которых были зарегистрированы **2292 горячие точки**.

В том числе было зарегистрировано **212 активных пожаров, затрагивающих территории, покрытые лесом (2254 горячие точки)**.

Максимальное число пожаров наблюдалось в Красноярском крае (98). На них была зарегистрирована 791 горячая точка.

По предварительной оценке огнем могло быть затронуто около 91 тыс га территории, покрытой лесом.

Для сравнения: 21.06.2012 года на территории России всего наблюдалось **498 природных пожаров**, на которых было зарегистрировано 3267 горячих точек. Из них пожаров, затронувших территорию, покрытую лесом, было 438, на которых было детектировано 3138 горячих точек.

Максимальное число активных пожаров наблюдалось в Сибирском федеральном округе (185), в том числе, на территории Красноярского края (103). На них было зарегистрировано 1072 (Сибирский федеральный округ) и 746 (Красноярский край) горячих точек.

Огнем было затронуто около 64 тыс га территории, покрытой лесом.

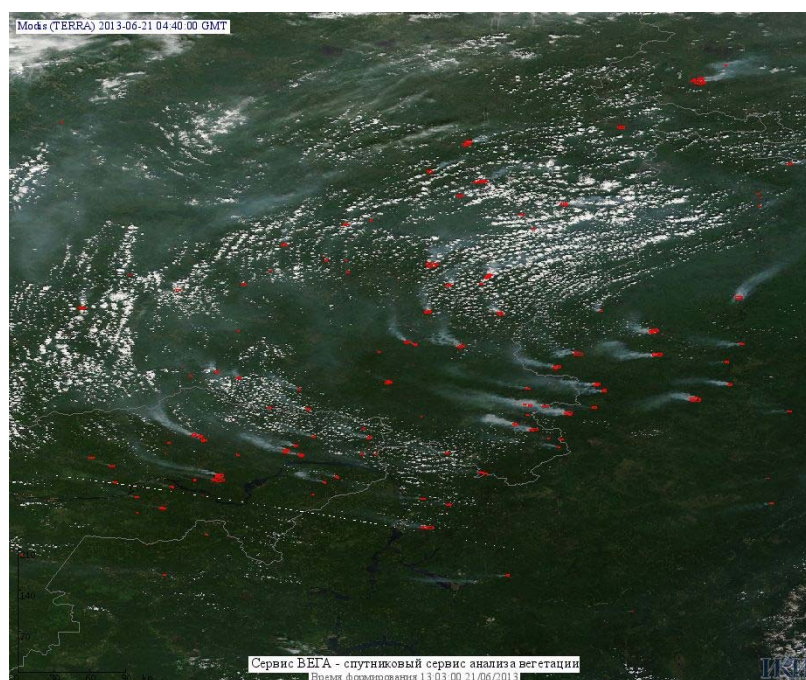


Рис. 1 Пожары на востоке Красноярского края и севере Иркутской области

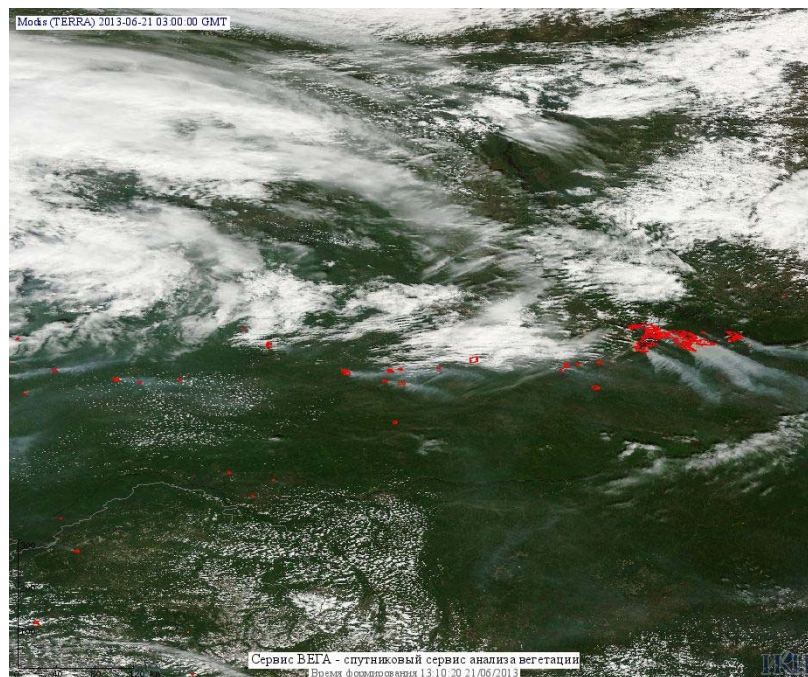


Рис. 2 Пожары в Республике Саха (Якутия)

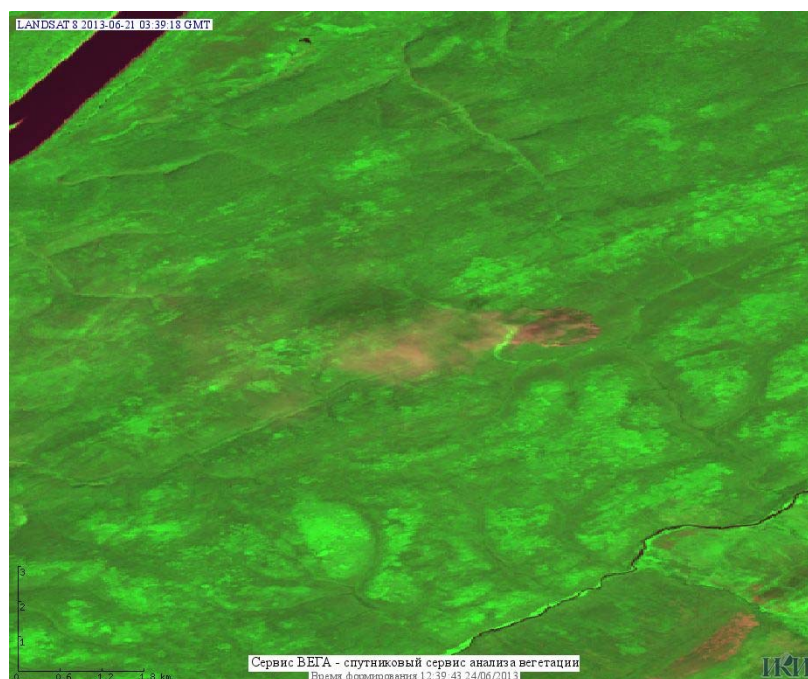


Рис. 3 Пожар в Ленском улусе Республики Саха (Якутия). Данные Landsat 8.

(Информация подготовлена на основе данных центров приема НИЦ "Планета" (<http://planet.iitp.ru/index1.html>), спутникового сервиса ВЕГА (<http://vega.smlab.ru/>) и открытых зарубежных источников)