

## Пожарная ситуация в России по спутниковым данным

(обзор ситуации за 25.07.2013)

**Всего за сутки 25.07.2013** на территории Российской Федерации (на всех видах территорий, включая сельскохозяйственные земли) по данным спутников Terra и Aqua наблюдалось **334 природных пожаров** с активным горением, на которых было зарегистрировано **3372 горячие точки**.

В том числе было зарегистрировано **259 активных пожаров, затрагивающих территории, покрытые лесом (3159 горячих точек)**.

Максимальное число пожаров наблюдалось в Красноярском крае (97). На них было зарегистрировано 908 горячих точек.

По предварительной оценке огнем могло быть затронуто около 79 тыс га территории, покрытой лесом.

**Для сравнения: 25.07.2012 года на территории России всего наблюдалось 483 природных пожара**, на которых было зарегистрировано 3260 горячих точек. Из них пожаров, затронувших территорию, покрытую лесом, было 375, на которых было детектировано 3042 горячие точки.

Максимальное число активных пожаров наблюдалось в Сибирском федеральном округе (290), в том числе, на территории Красноярского края (175). На них было зарегистрировано 2342 (Сибирский федеральный округ) и 1655 (Красноярский край) горячих точек.

Огнем было затронуто около 162 тыс га территории, покрытой лесом.

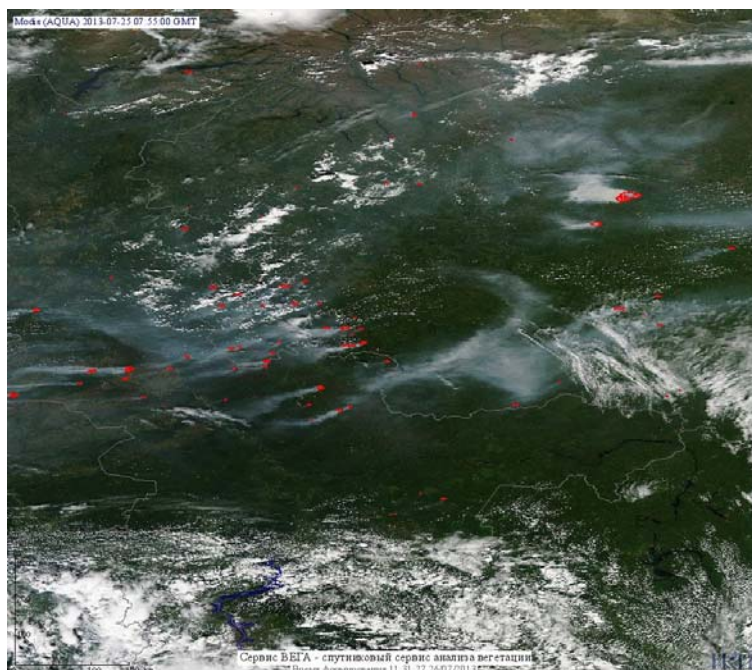
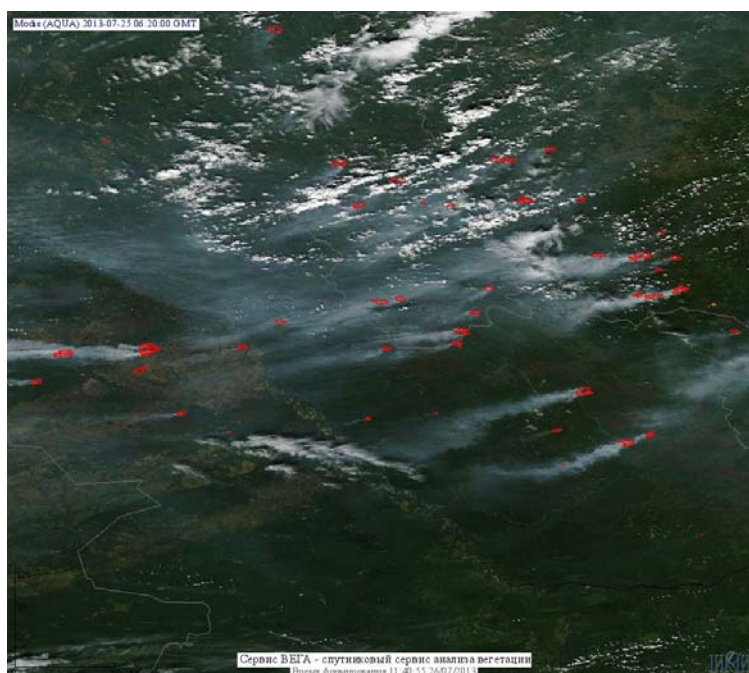
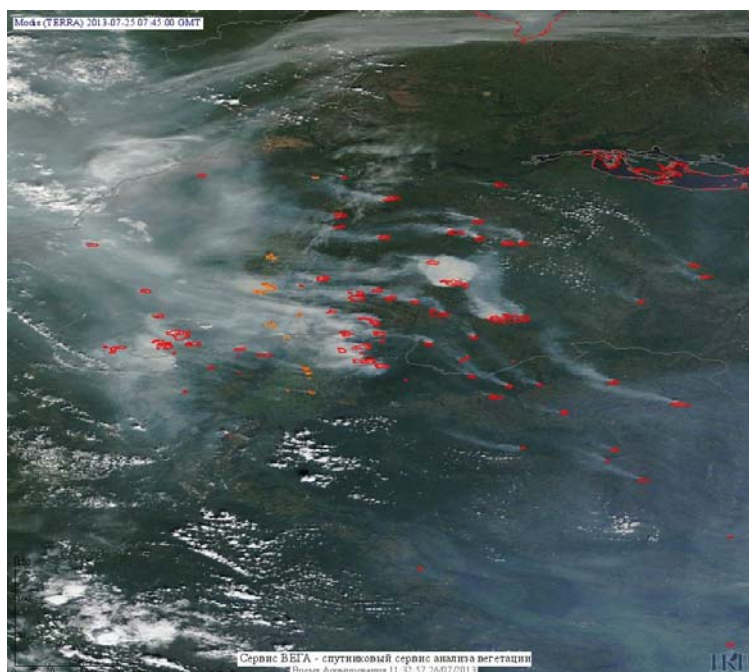


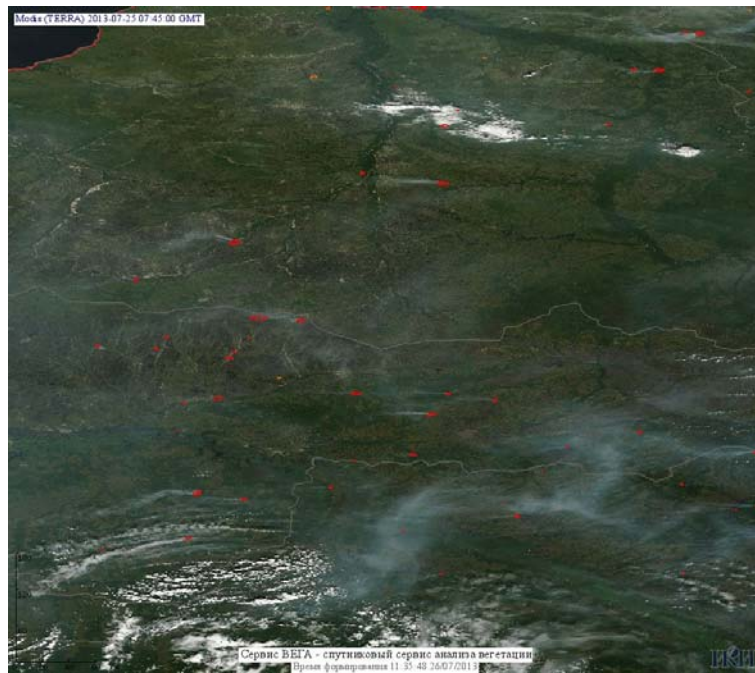
Рис. 1 Пожары в Красноярском крае



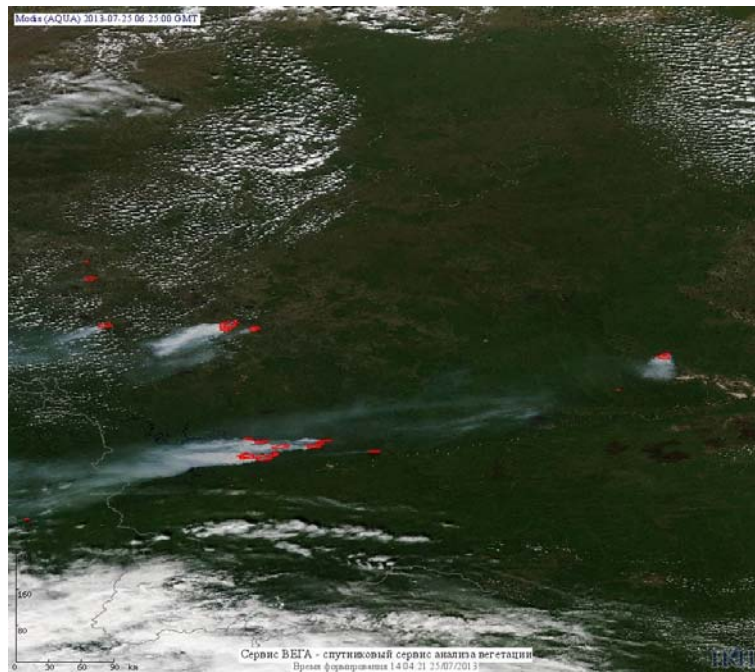
**Рис. 2 Пожары в Красноярском крае**



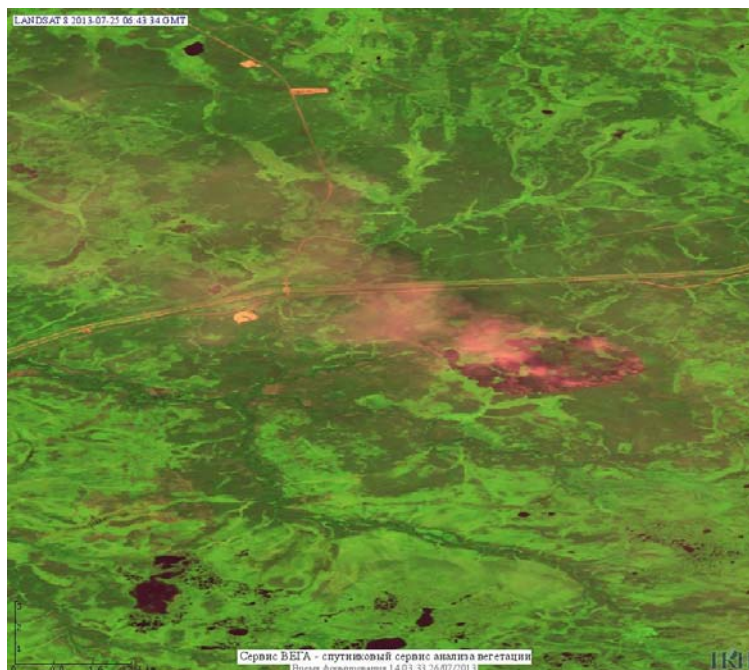
**Рис. 3 Пожары в Ямало-Ненецком а.о. и Ханты-Мансийском а.о. –Югра**



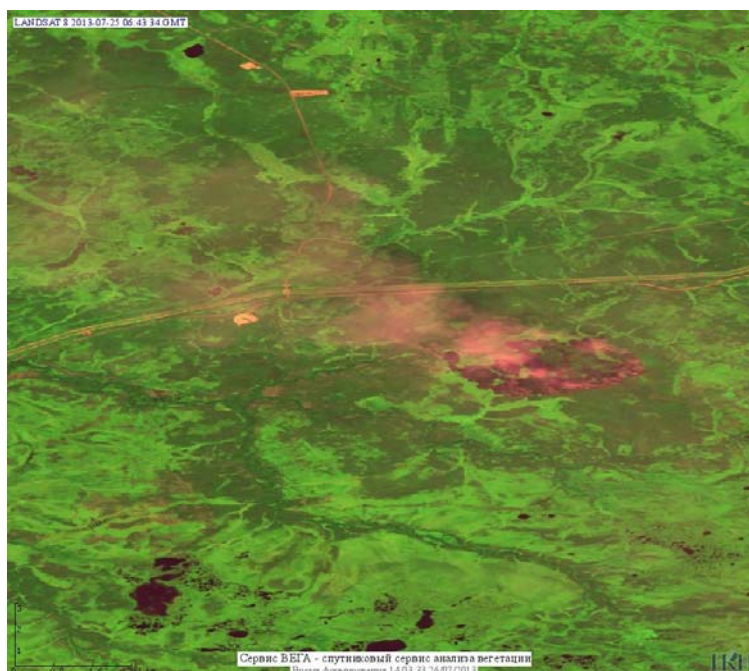
**Рис. 4 Пожары в Ямало\_Ненецком а. о. и Ханты-Мансийском а.о. – Югра**



**Рис. 5 Пожары в Республике Саха (Якутия)**



**Рис. 6 Пожар в Белоярском районе Ханты-Мансийского а.о. – Югра. Данные Landsat 8.**



**Рис. 7 Пожар в Белоярском районе Ханты-Мансийского а.о. – Югра. Данные Landsat 8.**

(Информация подготовлена на основе данных центров приема НИЦ "Планета" (<http://planet.iitp.ru/index1.html>), спутникового сервиса ВЕГА (<http://vega.smislab.ru/>) и открытых зарубежных источников)