

Пожарная ситуация в России по спутниковым данным

(обзор ситуации за 15.04.2014)

Всего за сутки 15.04.2014 на территории Российской Федерации (на всех видах территорий, включая сельскохозяйственные земли) по данным спутников Terra и Aqua наблюдалось **570 природных пожаров** с активным горением, на которых было зарегистрировано **1799 горячих точек**.

В том числе было зарегистрировано **250 активных пожаров, затрагивающих территории, покрытые лесом (1168 горячих точек)**.

Максимальное число пожаров наблюдалось в Приморском крае (133). На них было зарегистрировано 688 горячих точек.

По предварительной оценке огнем могло быть затронуто 32 тыс. га территории, покрытой лесом.

Для сравнения: 15.04.2014 года на территории России всего наблюдалось 232 природных пожара, на которых было зарегистрировано 502 горячие точки. Из них пожаров, затронувших территорию, покрытую лесом, было 57, на которых было детектировано 159 горячих точек.

Максимальное число активных пожаров наблюдалось в Центральном федеральном округе (88), в том числе на территории Воронежской области (27). На них было зарегистрировано 190 (Центральный Федеральный округ) и 59 (Воронежская область) горячих точек.

Огнем было затронуто около 1,7 тыс га территории, покрытой лесом.

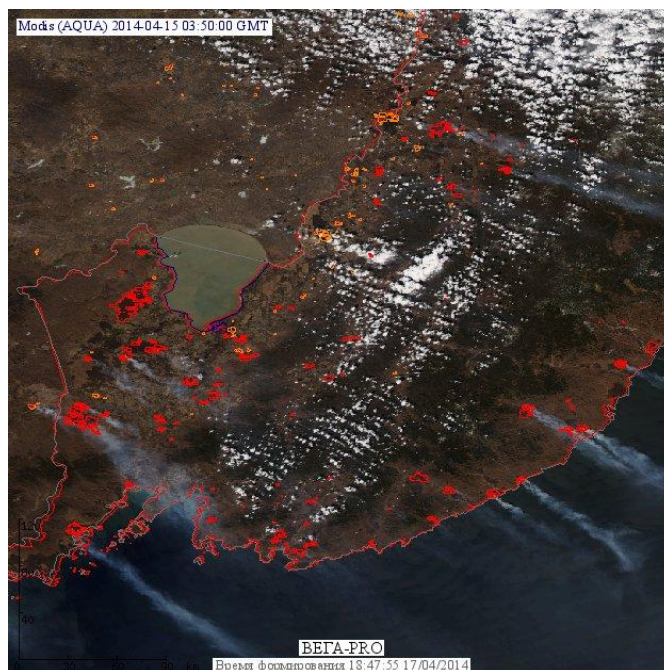


Рис. 1 Пожары в Приморском крае

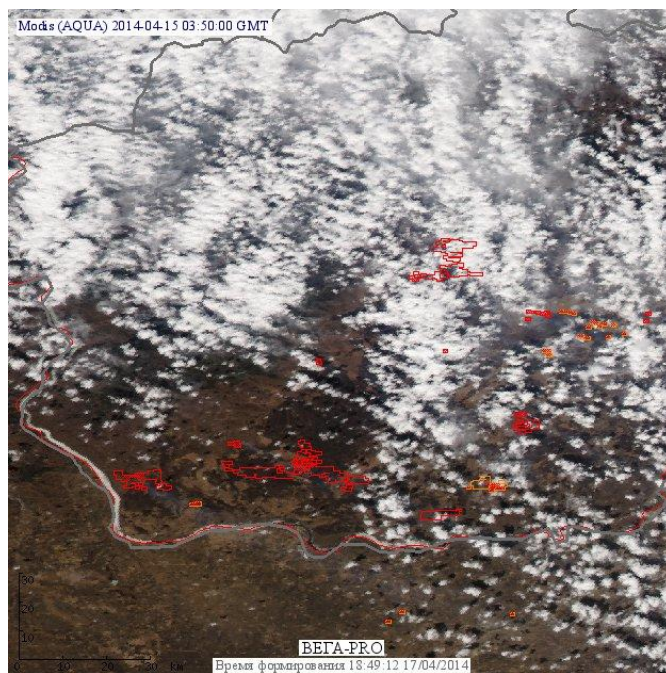


Рис. 2 Пожары в Еврейской автономной области

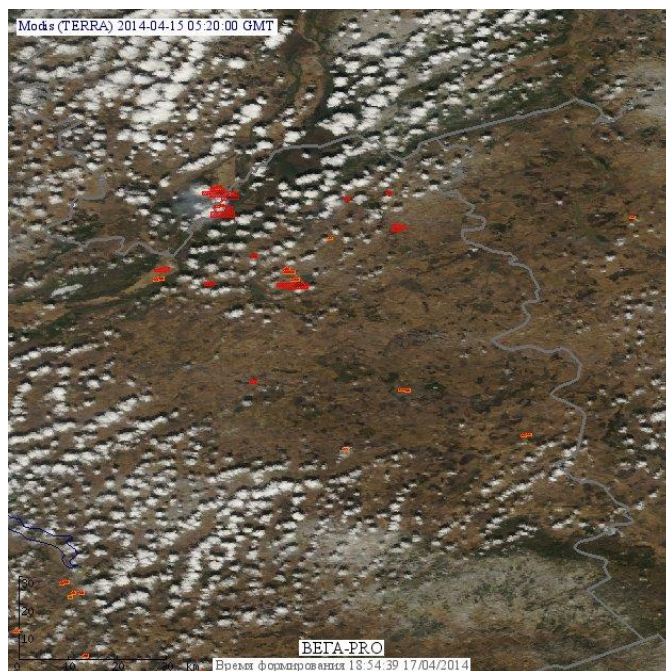


Рис.3 Пожары в Новосибирской области

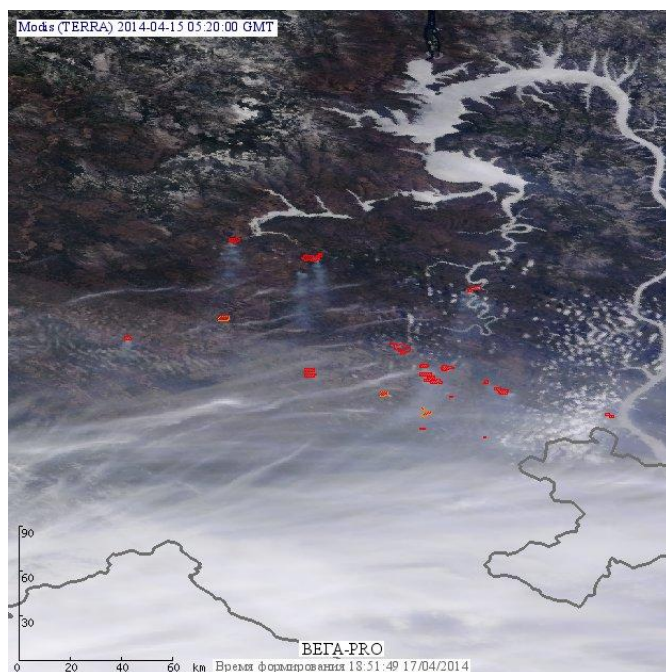


Рис. 3 Пожары в Иркутской области

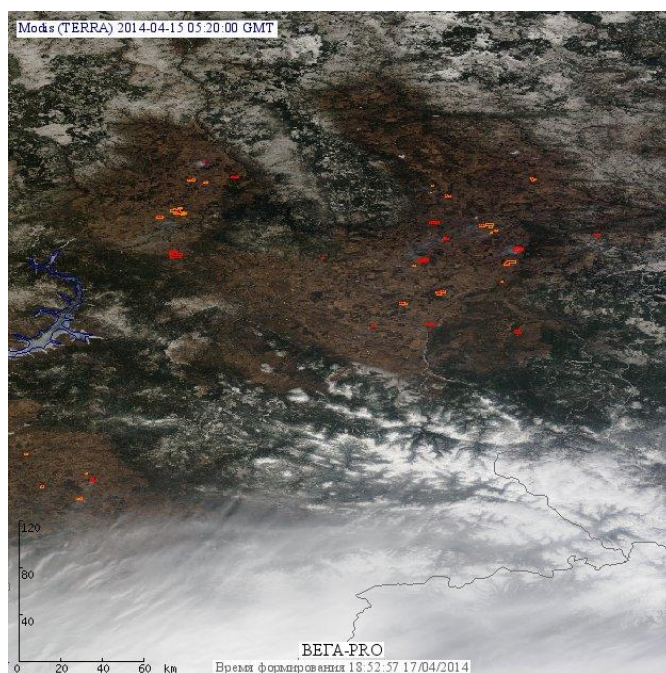


Рис. 4 Пожары в Красноярском крае

(Информация подготовлена на основе данных центров приема НИЦ "Планета" (<http://planet.iitp.ru/index1.html>), спутникового сервиса ВЕГА (<http://vega.smislab.ru/>) и открытых зарубежных источников)