

Пожарная ситуация в России по спутниковым данным

(обзор ситуации за 22.10.2014)

Всего за сутки 22.10.2014 на территории Российской Федерации (на всех видах территорий, включая сельскохозяйственные земли) по данным спутников Terra и Aqua наблюдалось **120 природных пожаров** с активным горением, на которых было зарегистрировано **468 горячих точек**.

В том числе было зарегистрировано **40 активных пожаров, затрагивающих территории, покрытые лесом (239 горячих точек)**.

Максимальное число пожаров наблюдалось в Хабаровском крае (51). На них были зарегистрированы 243 горячие точки.

По предварительной оценке огнем могло быть затронуто 1,7 тыс га территории, покрытой лесом.

Для сравнения: 22.10.2013 года на территории России всего наблюдалось 24 природных пожара, на которых было зарегистрировано 40 горячих точек. Из них пожаров, затронувших территорию, покрытую лесом, было 10, на которых было детектировано 17 горячих точек.

Максимальное число активных пожаров наблюдалось в Сибирском федеральном округе (13), в том числе на территории Иркутской области (5). На них было зарегистрировано 22 (Сибирский Федеральный округ) и 7 (Иркутская область) горячих точек.

Огнем было затронуто около 240 га территории, покрытой лесом.

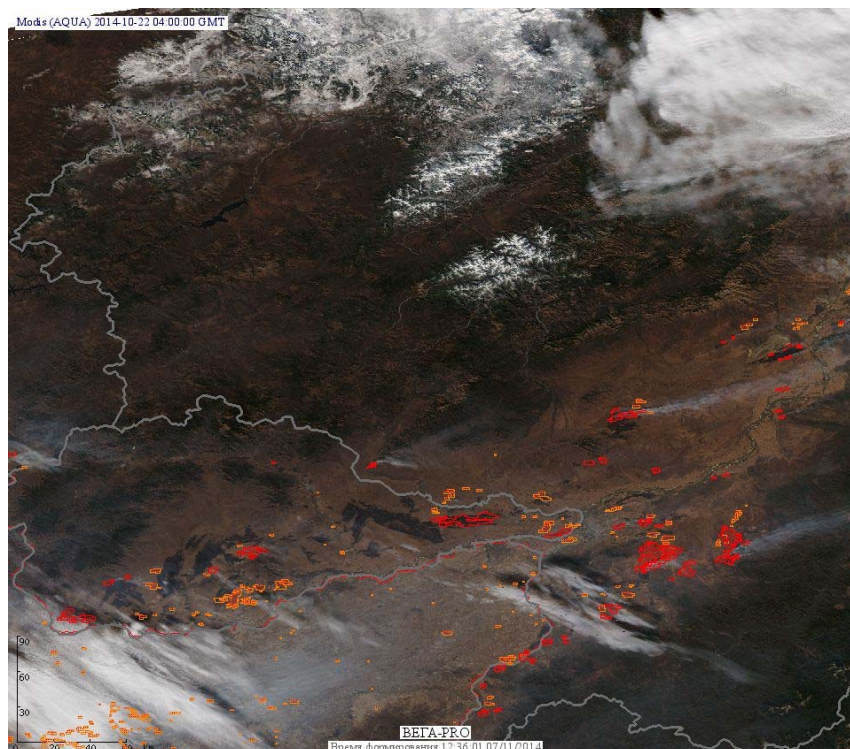


Рис. 1 Пожары в Хабаровском крае и Еврейской автономной области

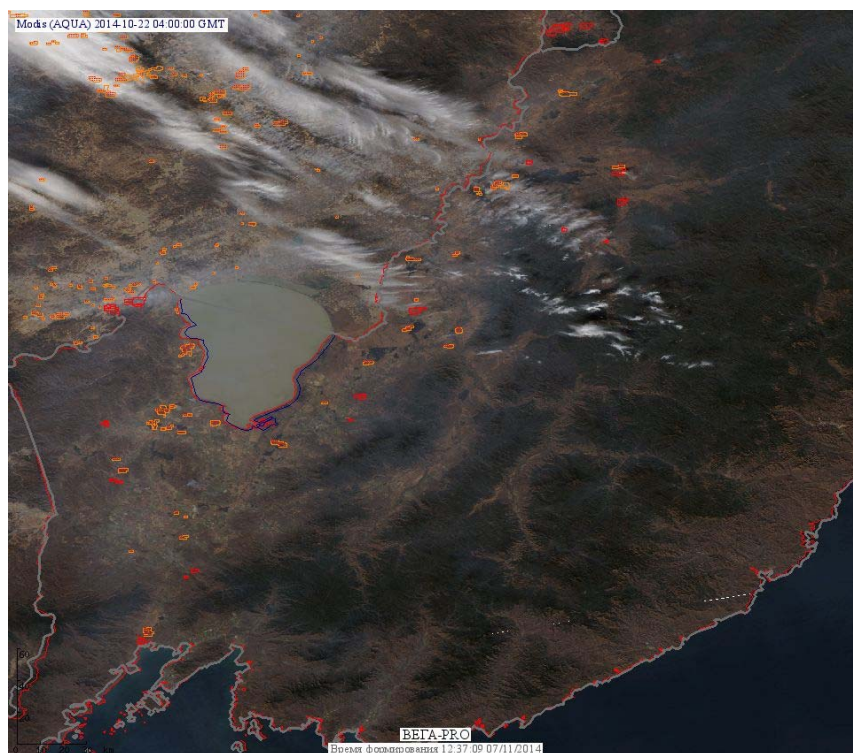


Рис. 2 Пожары в Приморском крае

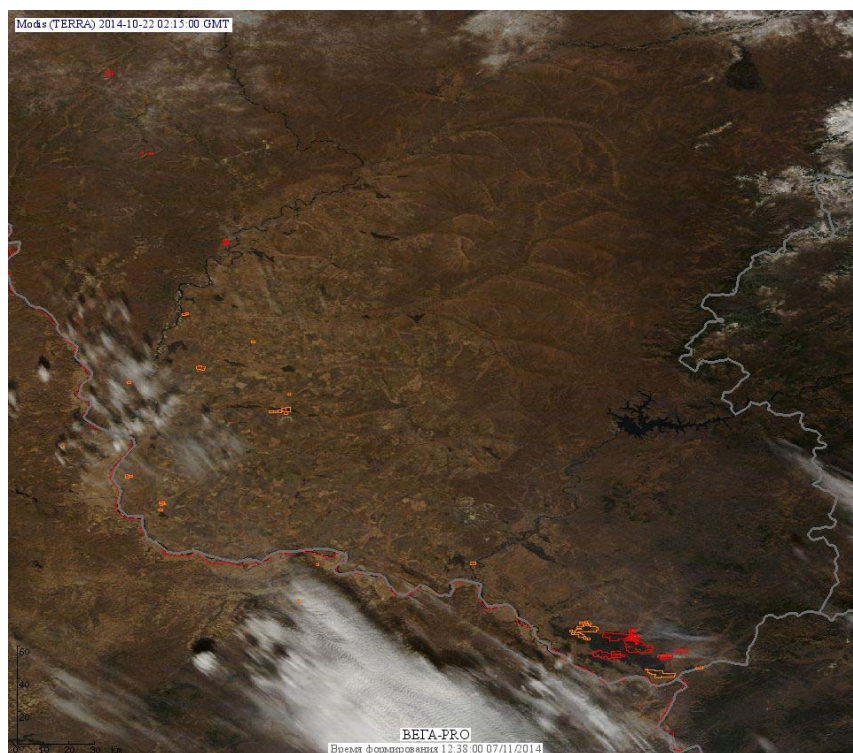


Рис. 3 Пожары в Амурской области

(Информация подготовлена на основе данных центров приема НИЦ "Планета" (<http://planet.iitp.ru/index1.html>), спутникового сервиса ВЕГА (<http://pro-vega.ru>) и открытых зарубежных источников)