

Пожарная ситуация в России по спутниковым данным

(обзор ситуации за 28.04.2015)

Всего за сутки 28.04.2015 на территории Российской Федерации (на всех видах территорий, включая сельскохозяйственные земли) по данным спутников Terra и Aqua наблюдалось **432 природных пожаров** с активным горением, на которых было зарегистрировано **1130 горячих точек**.

В том числе было зарегистрировано **213 активных пожаров, затрагивающих территории, покрытые лесом (676 горячих точек)**.

Максимальное число пожаров наблюдалось в Еврейской автономной области (49). На них было зарегистрировано 140 горячих точек.

По предварительной оценке огнем могло быть затронуто около 44 тыс га территории, покрытой лесом.

Для сравнения: 28.04.2014 года на территории России всего наблюдалось 485 природных пожаров, на которых было зарегистрировано 2259 горячих точек. Из них пожаров, затронувших территорию, покрытую лесом, было 244, на которых были детектированы 1754 горячие точки.

Максимальное число активных пожаров наблюдалось в Сибирском федеральном округе (192), в том числе, на территории Иркутской области (82). На них было зарегистрировано 1259 (Сибирский федеральный округ) и 437 (Иркутская область) горячих точек.

Огнем было затронуто около 93 тыс га территории, покрытой лесом.

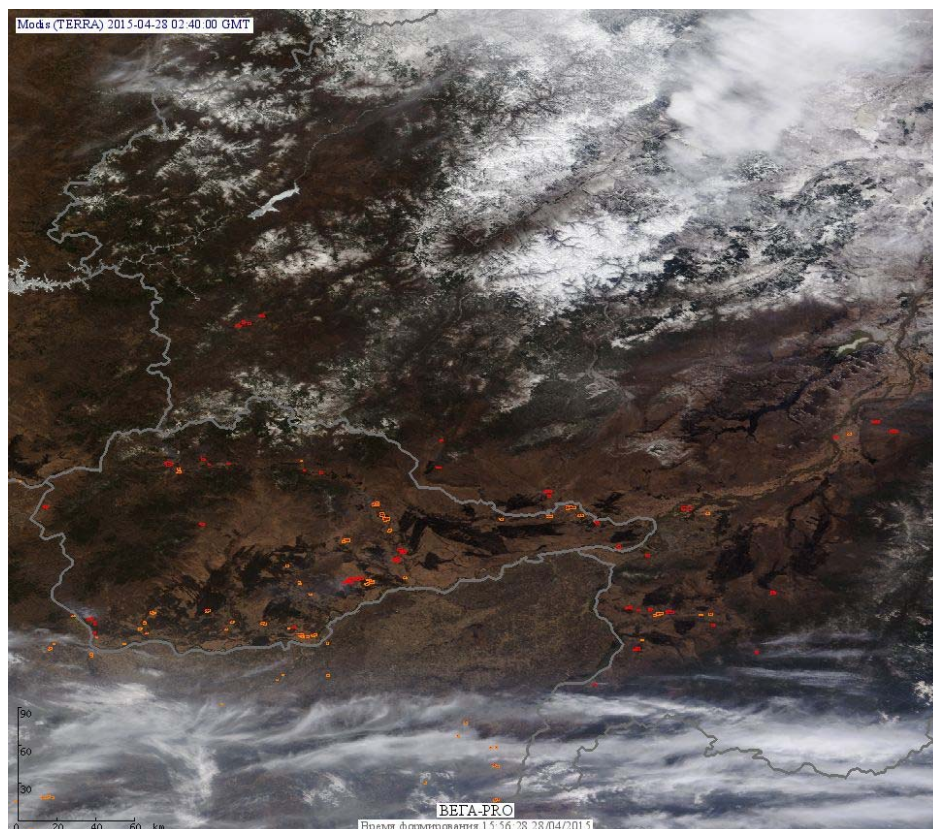


Рис. 1 Пожары в Еврейской автономной области и на юге Хабаровского края

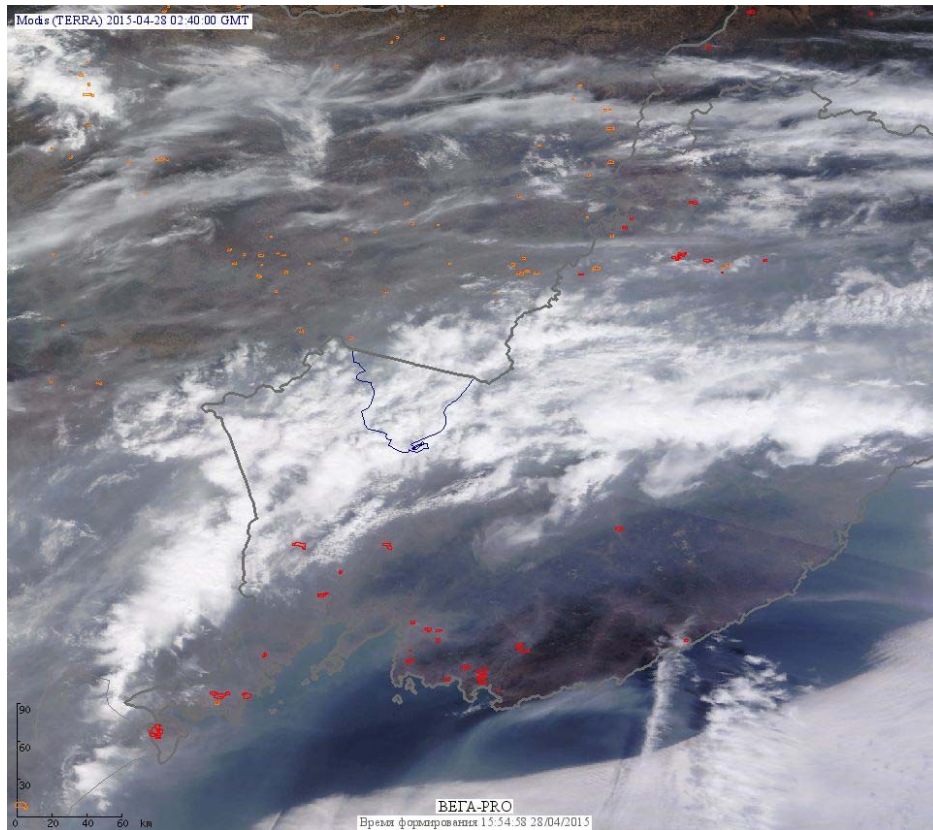


Рис. 2 Пожары в Приморском крае

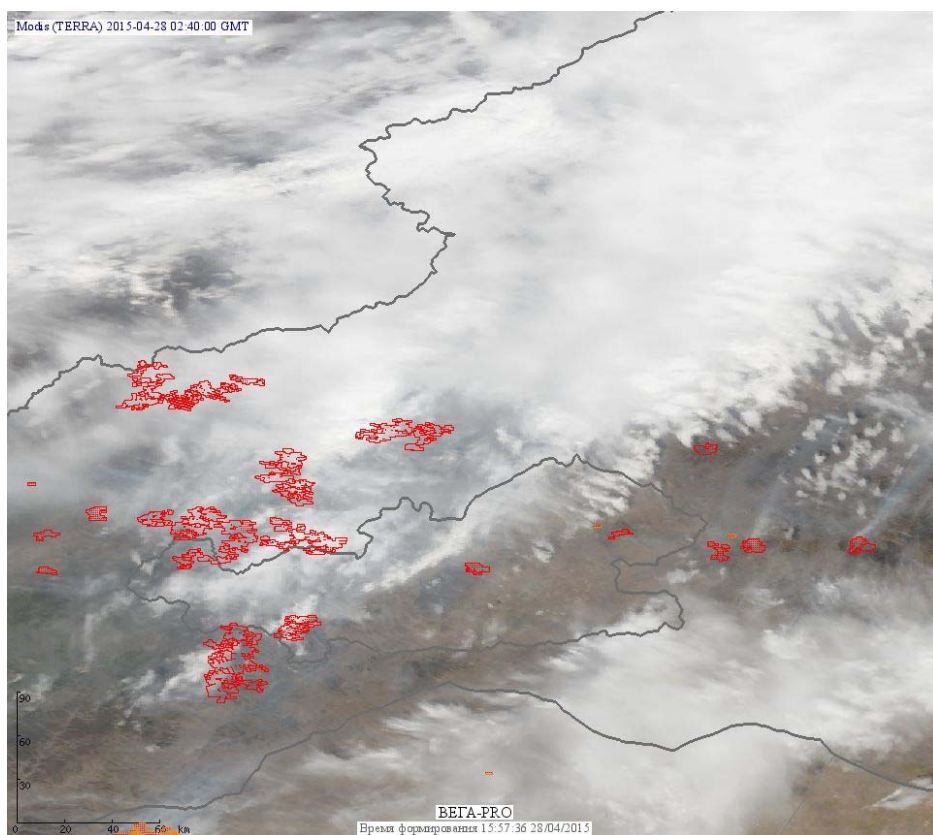


Рис. 3 Пожары в Забайкальском крае

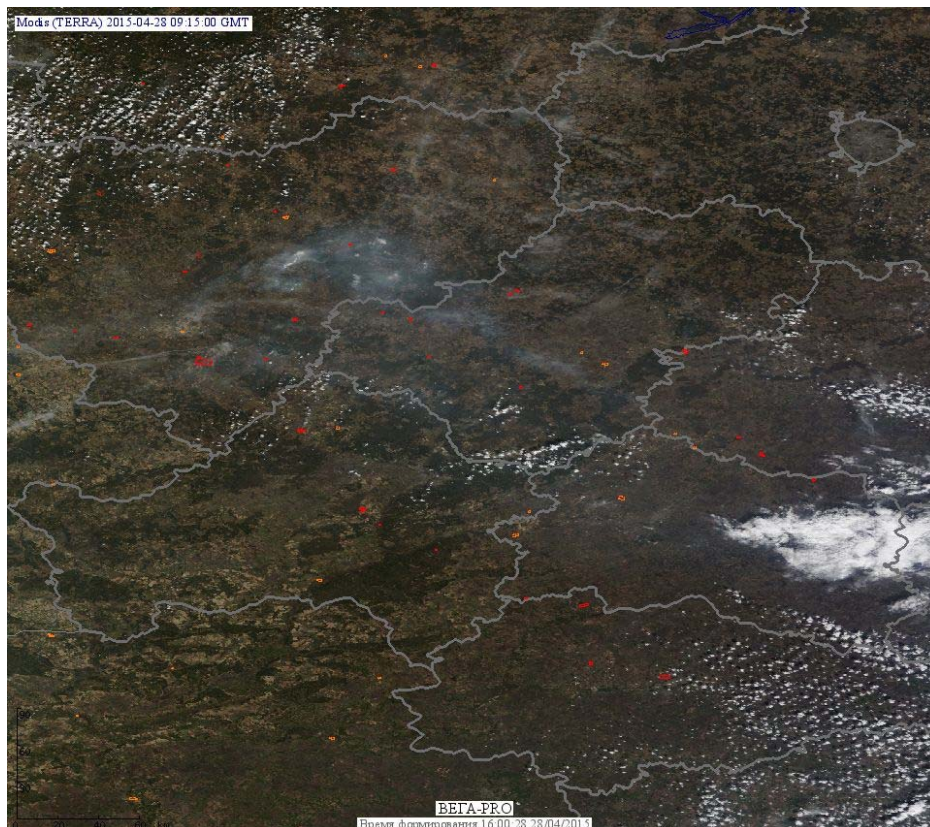


Рис. 4 Пожары и сельскохозяйственные палы в Центральном федеральном округе

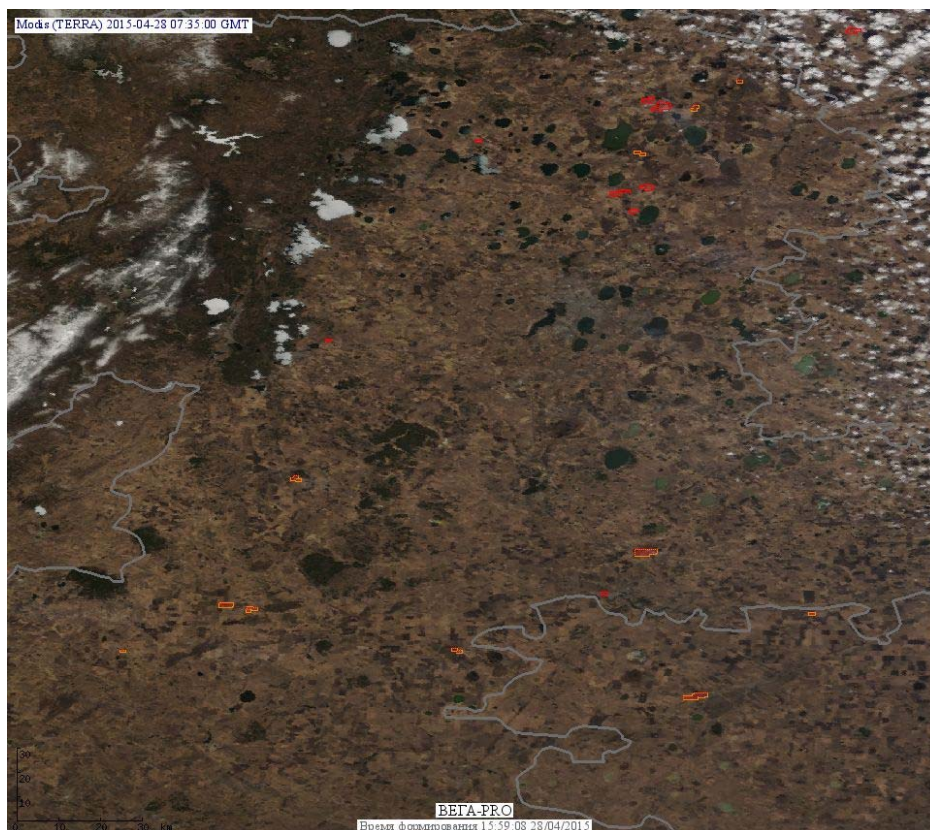


Рис. 5 Пожары в Челябинской области

(Информация подготовлена на основе данных центров приема НИЦ "Планета" (<http://planet.iitp.ru/index1.html>), спутникового сервиса ВЕГА (<http://pro-vega.ru/>) и открытых зарубежных источников)