

Пожарная ситуация в России по спутниковым данным

(обзор ситуации за 20.06.2015)

Всего за сутки 20.06.2015 на территории Российской Федерации (на всех видах территорий, включая сельскохозяйственные земли) по данным спутников Terra и Aqua наблюдалось **154 природных пожара** с активным горением, на которых было зарегистрировано **720 горячих точек**.

В том числе было зарегистрировано **97 активных пожаров, затрагивающих территории, покрытые лесом (626 горячих точек)**.

Максимальное число пожаров наблюдалось в Иркутской области (32). На них было зарегистрировано 190 горячих точек.

По предварительной оценке огнем могло быть затронуто около 15,2 тыс га территории, покрытой лесом.

Для сравнения: 20.06.2014 года на территории России всего наблюдалось **76 природных пожаров**, на которых были зарегистрированы 232 горячие точки. Из них пожаров, затронувших территорию, покрытую лесом, было 45, на которых были детектированы 184 горячие точки.

Максимальное число активных пожаров наблюдалось в Сибирском федеральном округе (40), в том числе, на территории Иркутской области (24). На них было зарегистрировано 113 (Сибирский федеральный округ) и 76 (Иркутская область) горячих точек.

Огнем было затронуто около 3,7 тыс га территории, покрытой лесом.

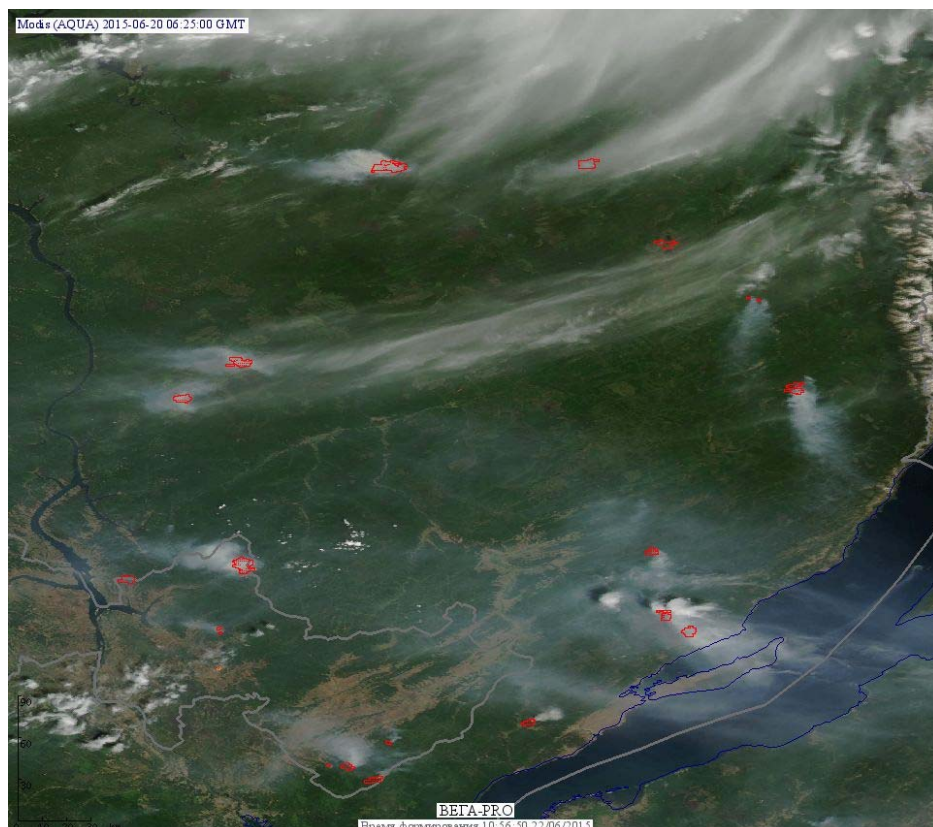


Рис. 1 Пожары в Иркутской области

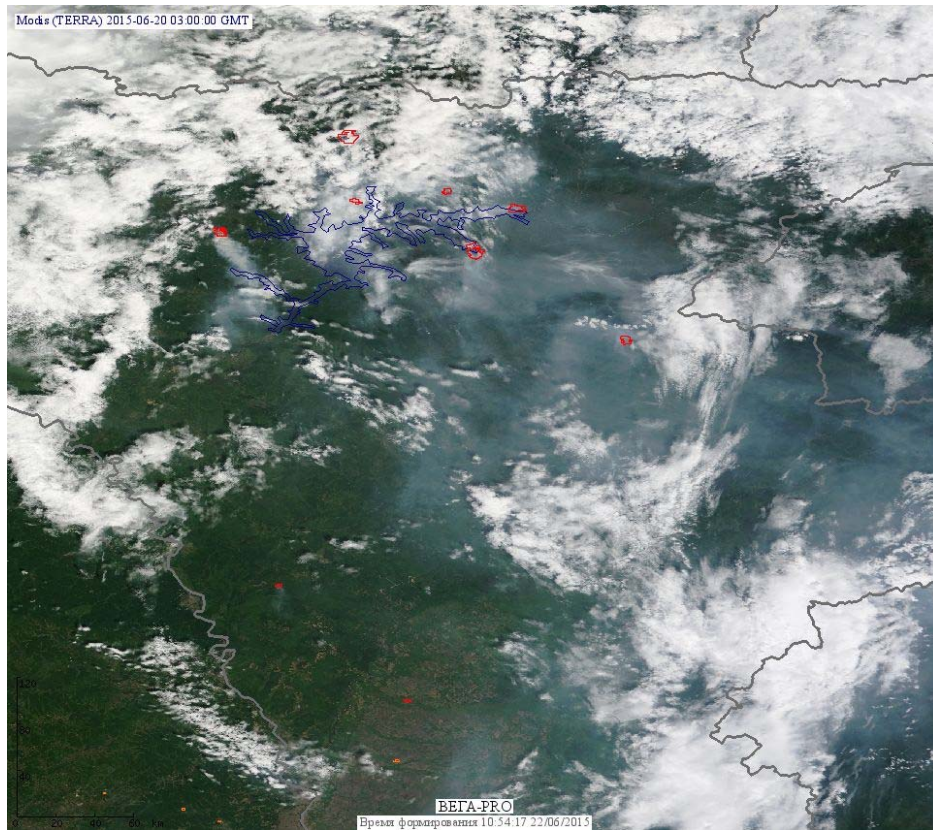


Рис. 2 Пожары в Амурской области

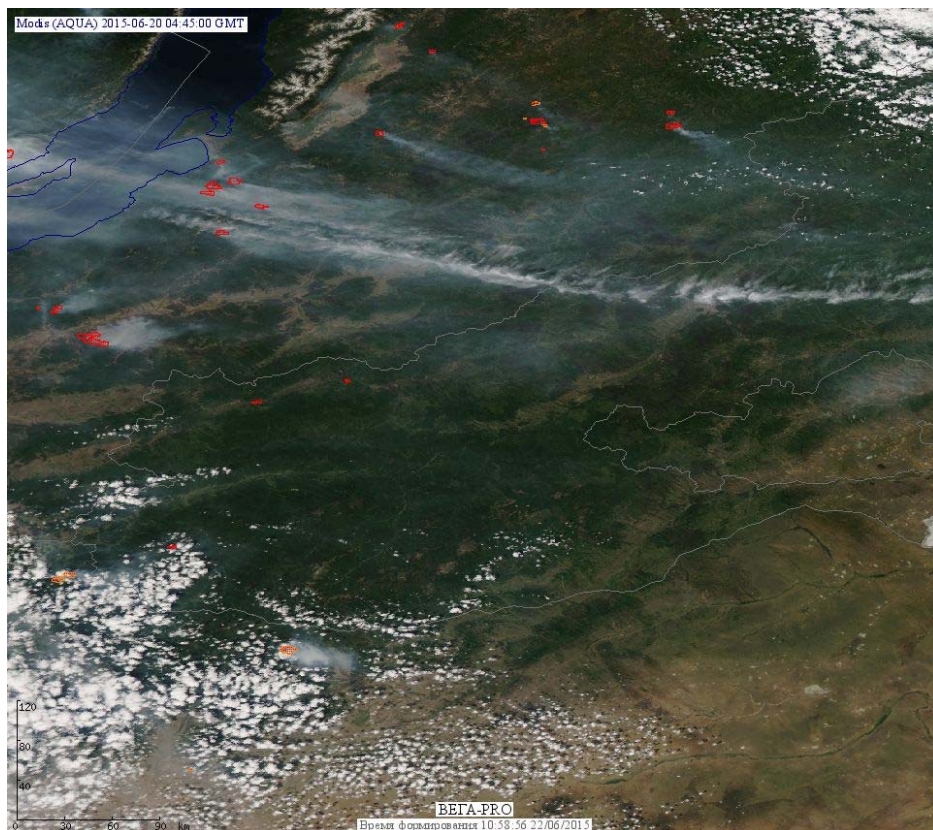


Рис. 3 Пожары в Республике Бурятия

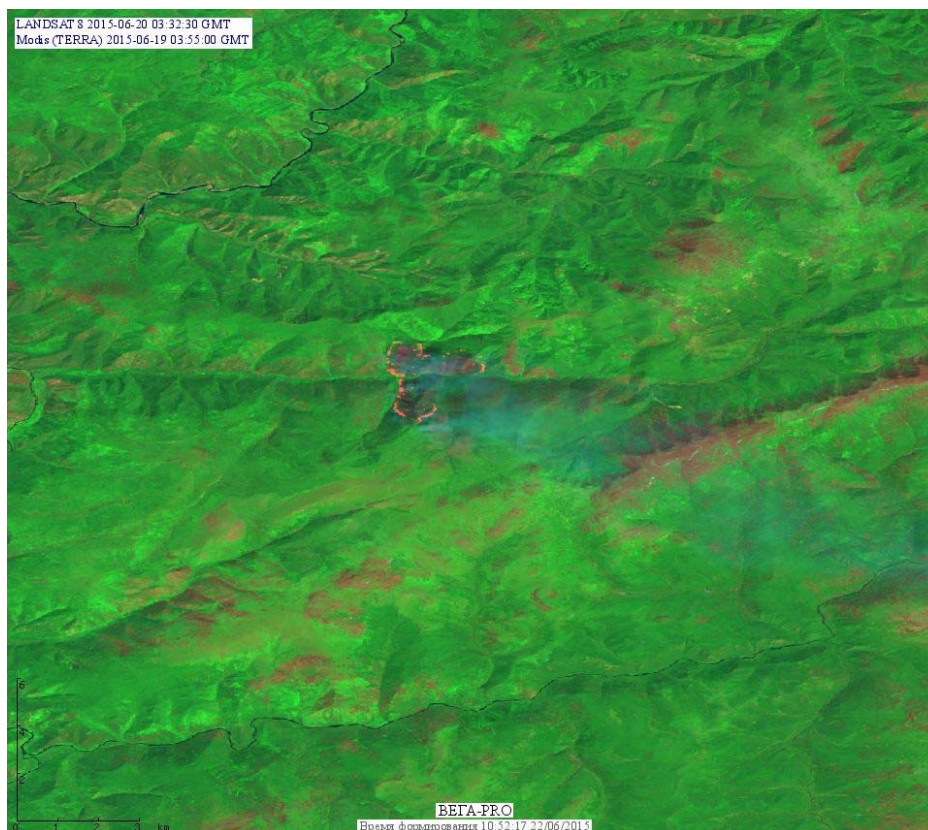


Рис. 4 Пожар в Республике Бурятия в Баргузинском районе. Данные Landsat 8.

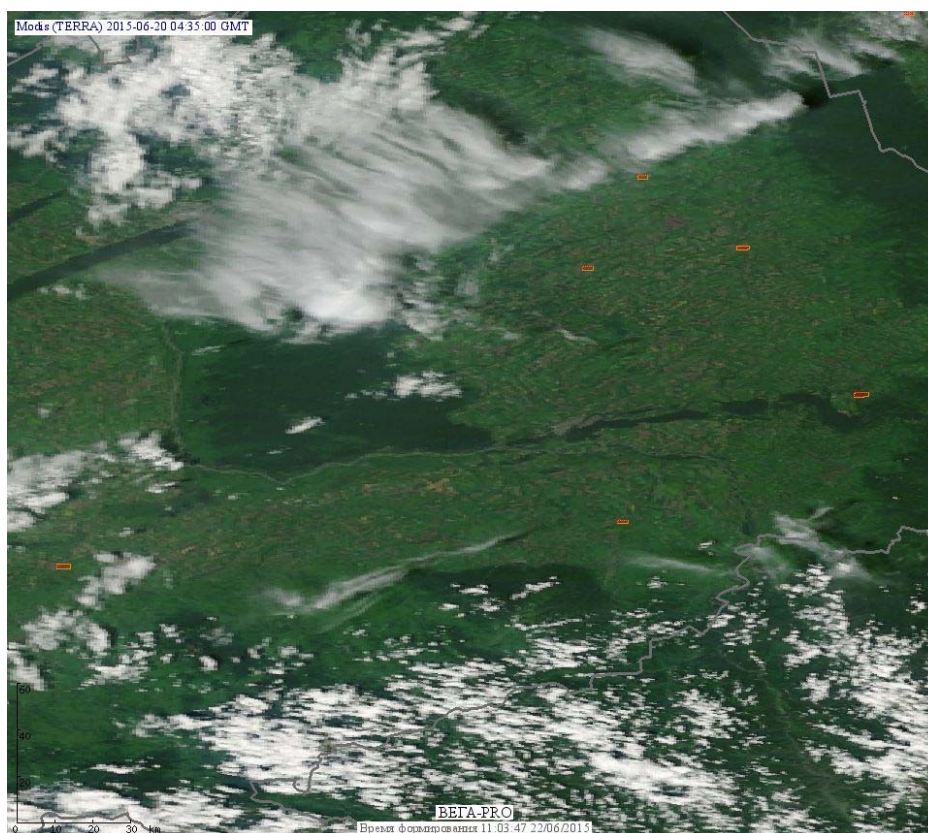


Рис. 5 Пожары в Алтайском крае

(Информация подготовлена на основе данных центров приема НИЦ "Планета" (<http://planet.iitp.ru/index1.html>), спутникового сервиса ВЕГА (<http://pro-vega.ru>) и открытых зарубежных источников)