

# Пожарная ситуация в России по спутниковым данным

(обзор ситуации за 25.04.2016)

**Всего за сутки 25.04.2016** на территории Российской Федерации (на всех видах территорий, включая сельскохозяйственные земли) по данным спутников Terra и Aqua наблюдалось **199 природных пожаров** с активным горением, на которых было зарегистрировано **438 горячих точек**.

В том числе было зарегистрировано **105 активных пожаров, затрагивающих территории, покрытые лесом (274 горячие точки)**.

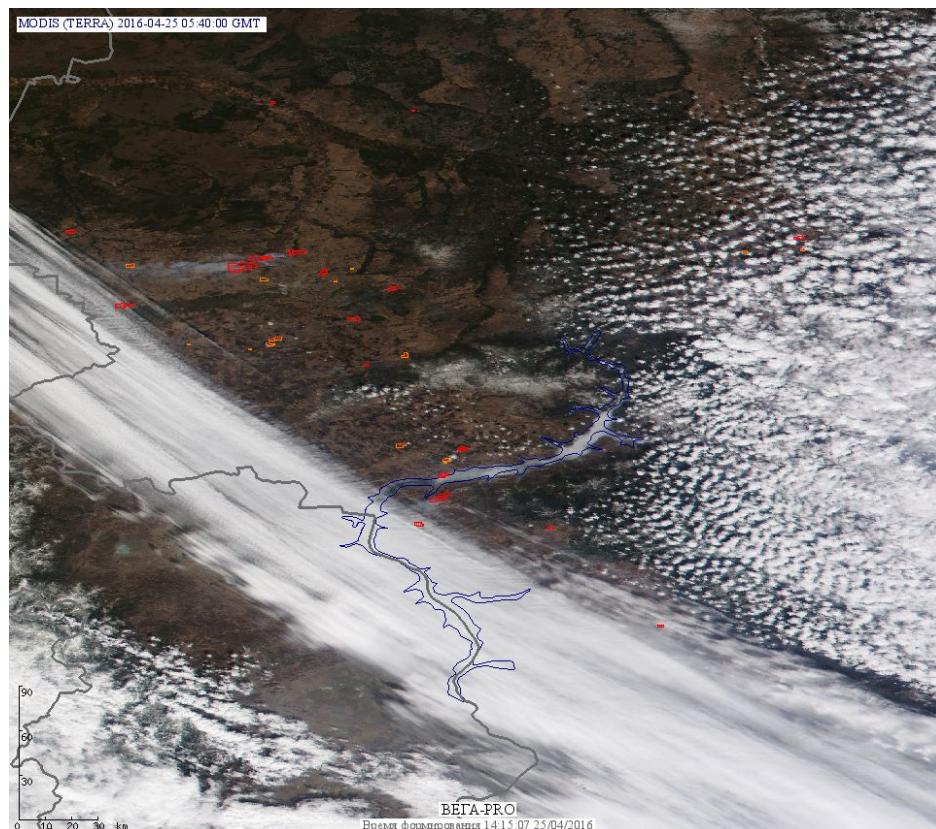
Максимальное число пожаров наблюдалось в Красноярском крае (42). На них было зарегистрировано 145 горячих точек.

По предварительной оценке огнем могло быть затронуто около 2,8 тыс га территории, покрытой лесом.

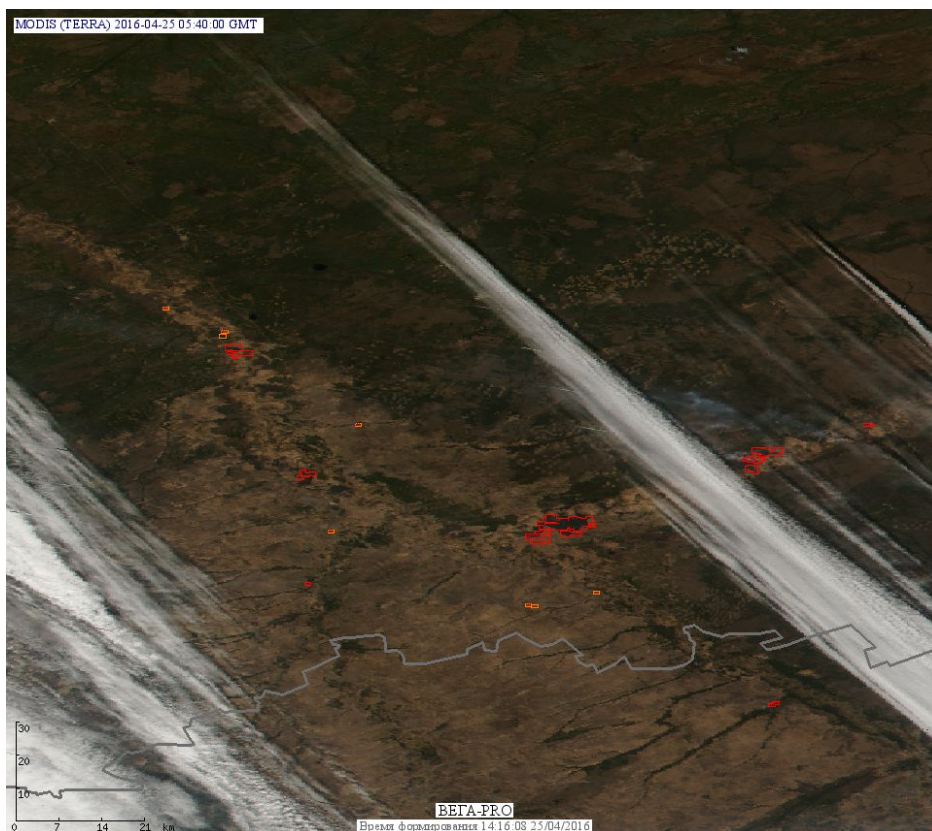
**Для сравнения: 25.04.2015** года на территории России всего наблюдалось **570 природных пожаров**, на которых было зарегистрировано 1826 горячих точек. Из них пожаров, затронувших территорию, покрытую лесом, было 286, на которых было детектировано 1180 горячих точек.

Максимальное число активных пожаров наблюдалось в Центральном федеральном округе (250), в том числе, на территории Брянской области (42). На них было зарегистрировано 481 (Центральный федеральный округ) и 99 (Брянская область) горячих точек.

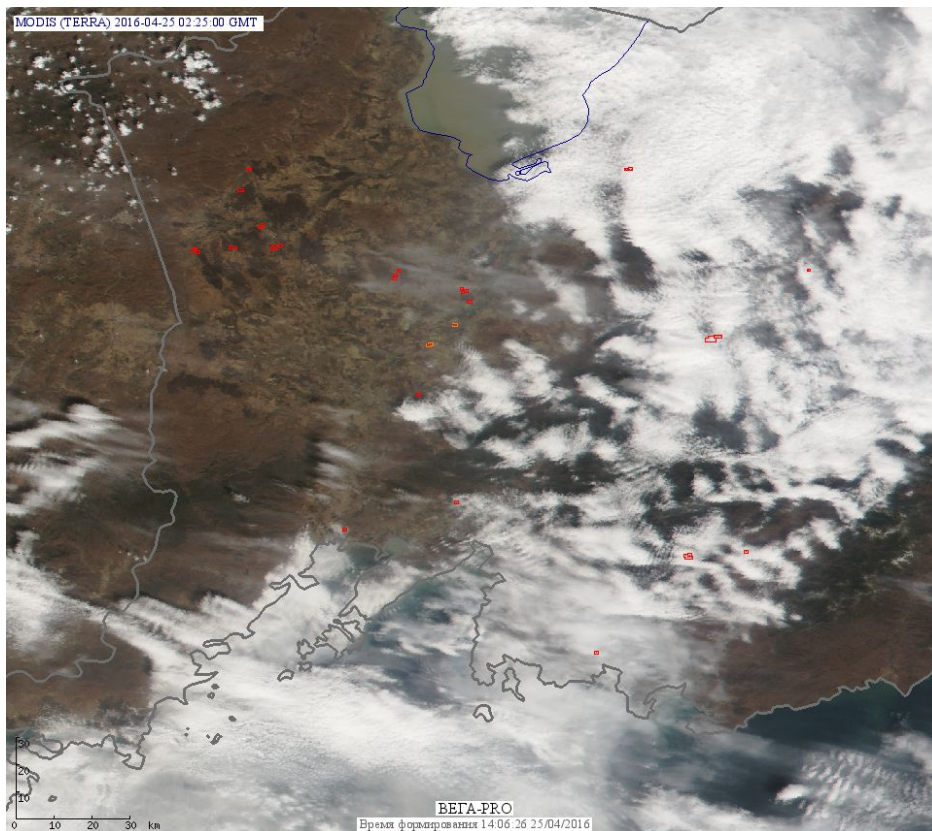
Огнем было затронуто около 42,4 тыс га территории, покрытой лесом.



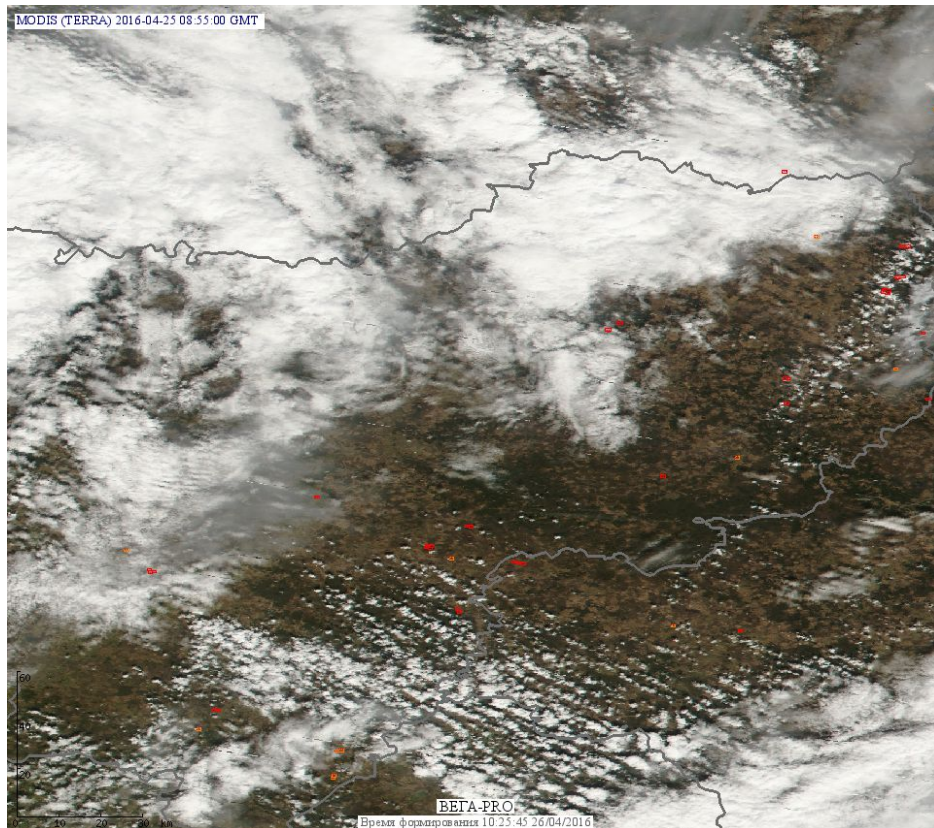
**Рис. 1 Пожары и сельскохозяйственные палы в Красноярском крае**



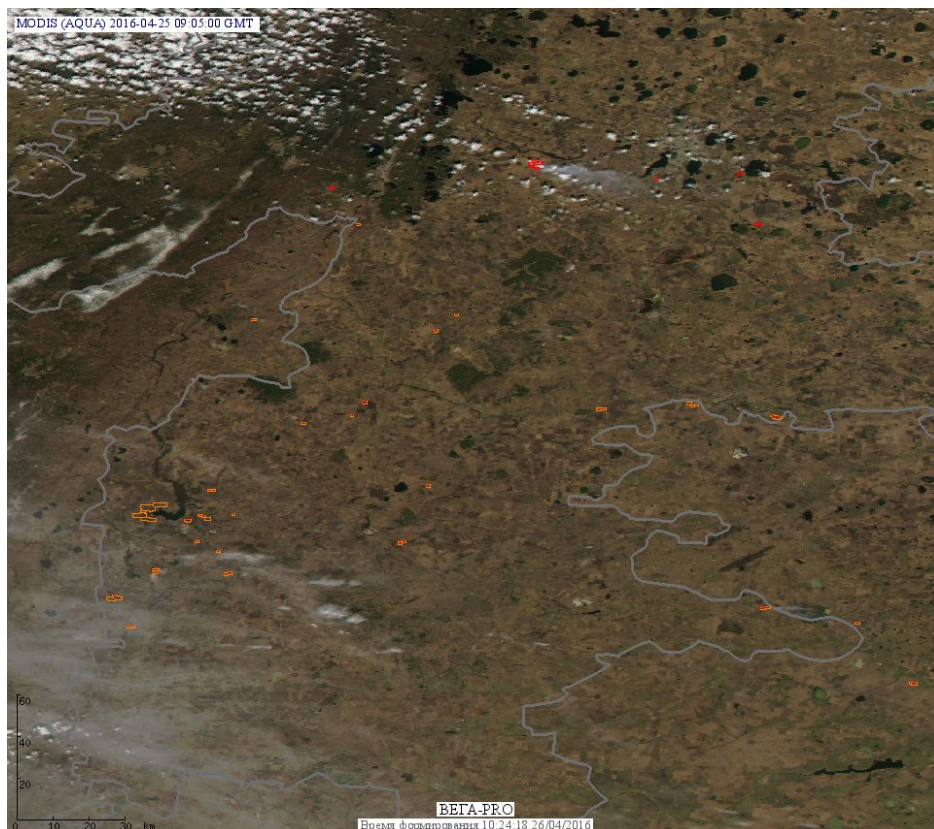
**Рис. 2 Пожары в Томской области**



**Рис. 3 Пожары в Приморском крае**



**Рис. 4 Пожары и сельскохозяйственные палы в Смоленской области**



**Рис. 5 Пожары и сельскохозяйственные палы в Челябинской области**

(Информация подготовлена на основе данных центров приема НИЦ "Планета" (<http://planet.iitp.ru/index1.html>), спутникового сервиса ВЕГА (<http://pro-vega.ru>) и открытых зарубежных источников)