

Пожарная ситуация в России по спутниковым данным

(обзор ситуации за 26.04.2016)

Всего за сутки 26.04.2016 на территории Российской Федерации (на всех видах территорий, включая сельскохозяйственные земли) по данным спутников Terra и Aqua наблюдалось **209 природных пожаров** с активным горением, на которых были зарегистрированы **483 горячие точки**.

В том числе было зарегистрировано **90 активных пожаров, затрагивающих территории, покрытые лесом (227 горячих точек)**.

Максимальное число пожаров наблюдалось в Красноярском крае (70). На них были зарегистрированы 153 горячие точки.

По предварительной оценке огнем могло быть затронуто около 2,0 тыс га территории, покрытой лесом.

Для сравнения: 26.04.2015 года на территории России всего наблюдалось **430 природных пожаров**, на которых было зарегистрировано 1326 горячих точек. Из них пожаров, затронувших территорию, покрытую лесом, было 199, на которых было детектировано 786 горячих точек.

Максимальное число активных пожаров наблюдалось в Сибирском федеральном округе (162), в том числе, на территории Новосибирской области (43). На них было зарегистрировано 479 (Сибирский федеральный округ) и 102 (Новосибирская область) горячих точек.

Огнем было затронуто около 19,8 тыс га территории, покрытой лесом.

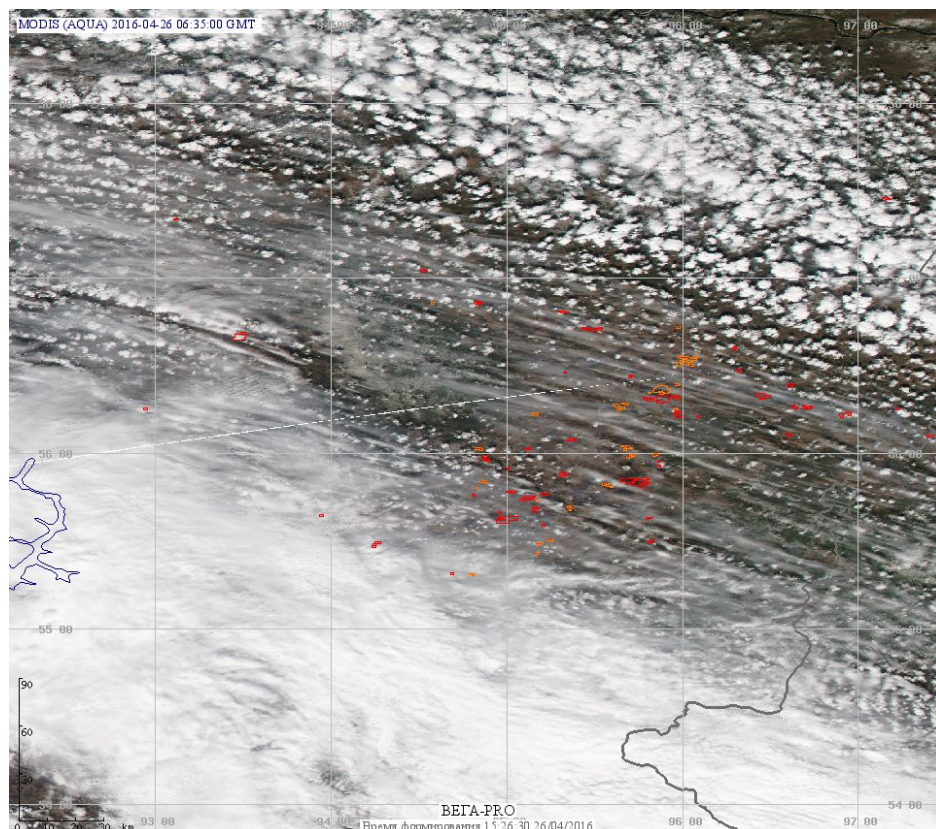


Рис. 1 Пожары и сельскохозяйственные палы в Красноярском крае

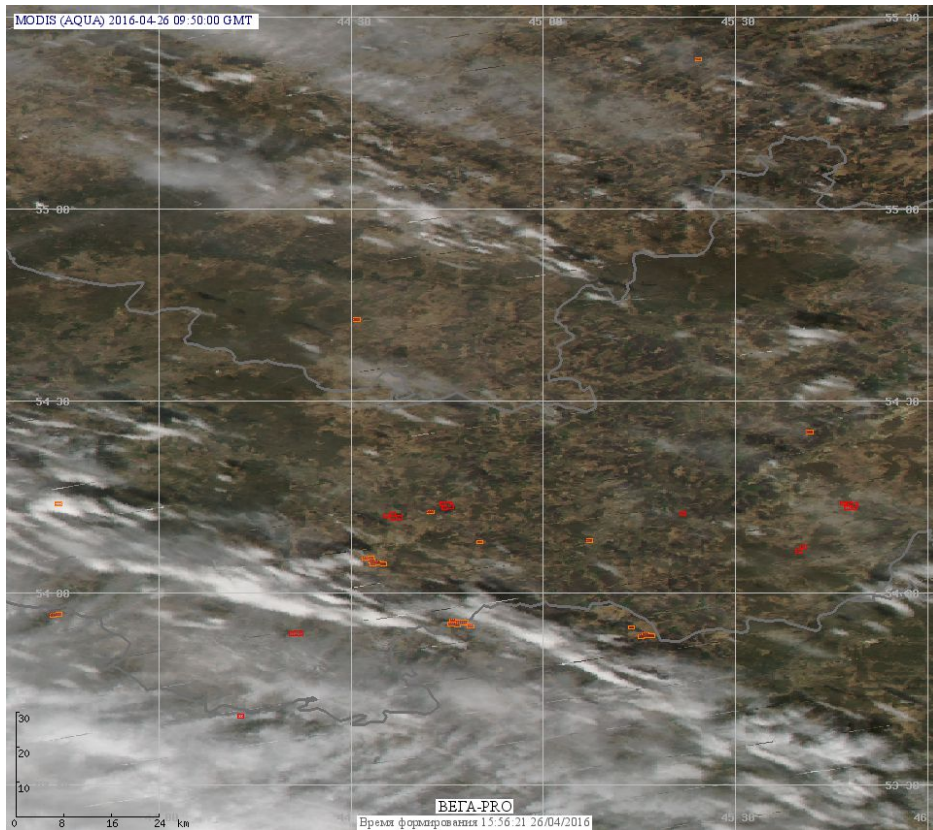


Рис. 2 Пожары в Республике Мордовия

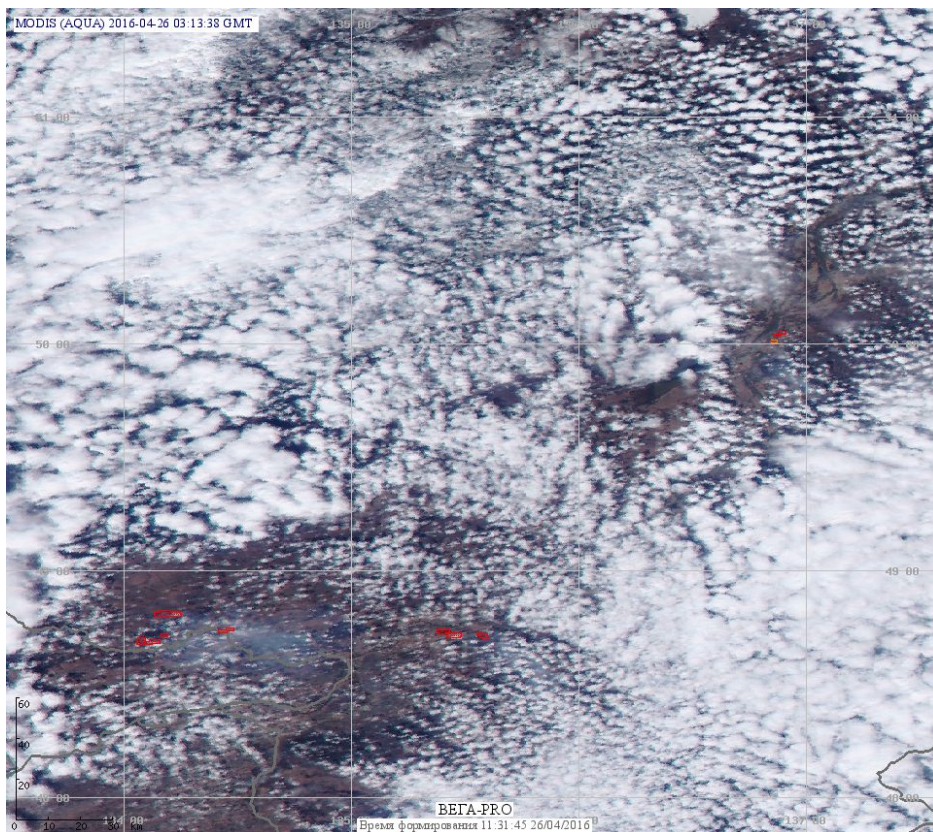


Рис. 3 Пожары в Хабаровском крае

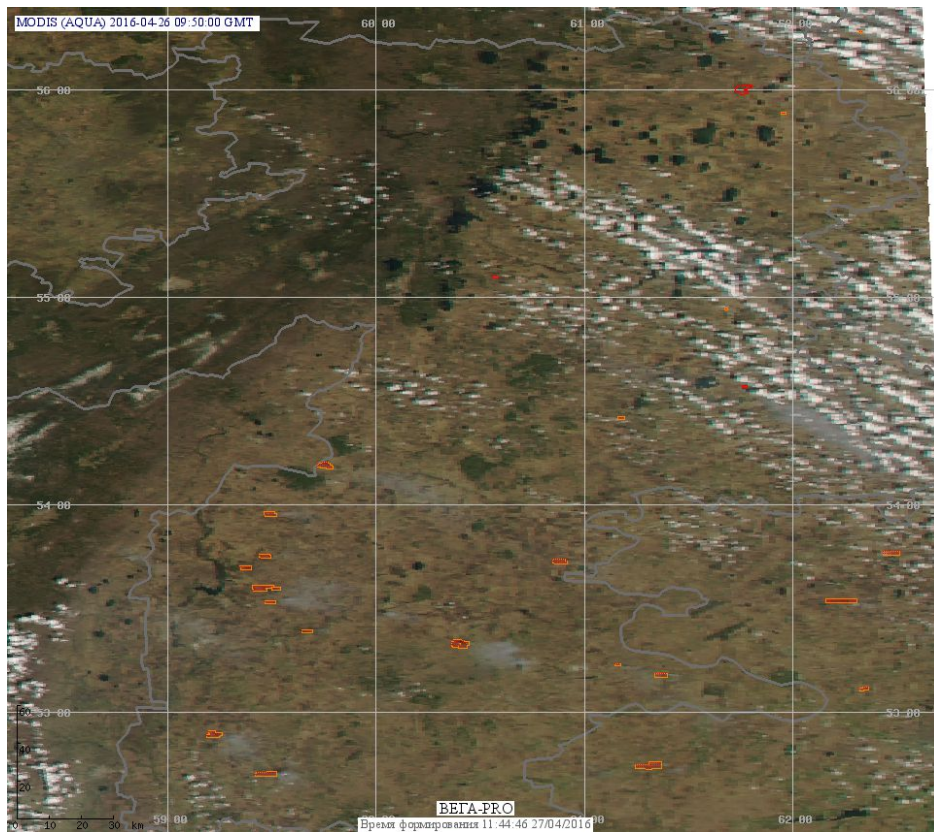


Рис. 4 Пожары и сельскохозяйственные палы в Челябинской области

(Информация подготовлена на основе данных центров приема НИЦ "Планета" (<http://planet.iitp.ru/index1.html>), спутникового сервиса ВЕГА (<http://pro-vega.ru>) и открытых зарубежных источников)