

## Пожарная ситуация в России по спутниковым данным

(обзор ситуации за 27.06.2016)

**Всего за сутки 27.06.2016** на территории Российской Федерации (на всех видах территорий, включая сельскохозяйственные земли) по данным спутников Terra и Aqua наблюдалось **192 природных пожара** с активным горением, на которых были зарегистрированы **1473 горячие точки**.

В том числе было зарегистрировано **132 активных пожара, затрагивающих территории, покрытые лесом (1383 горячие точки)**.

Максимальное число пожаров наблюдалось в Красноярском крае (63). На них было зарегистрировано 528 горячих точек.

По предварительной оценке огнем могло быть затронуто около 28,3 тыс га территории, покрытой лесом.

**Для сравнения: 27.06.2015** года на территории России всего наблюдалось **68 природных пожаров**, на которых было зарегистрировано 199 горячих точек. Из них пожаров, затронувших территорию, покрытую лесом, было 26, на которых были детектированы 132 горячие точки.

Максимальное число активных пожаров наблюдалось в Сибирском федеральном округе (25), в том числе, на территории Республики Тыва (17). На них было зарегистрировано 119 (Сибирский федеральный округ) и 107 (Республика Тыва) горячих точек.

Огнем было затронуто около 2,3 тыс га территории, покрытой лесом.

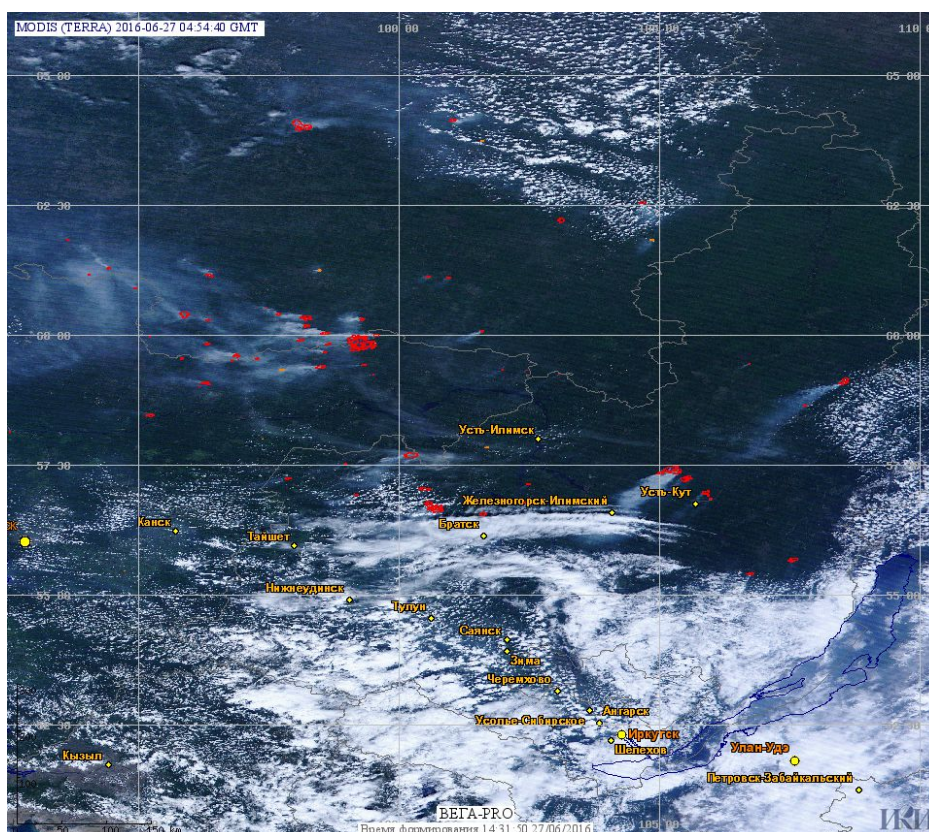
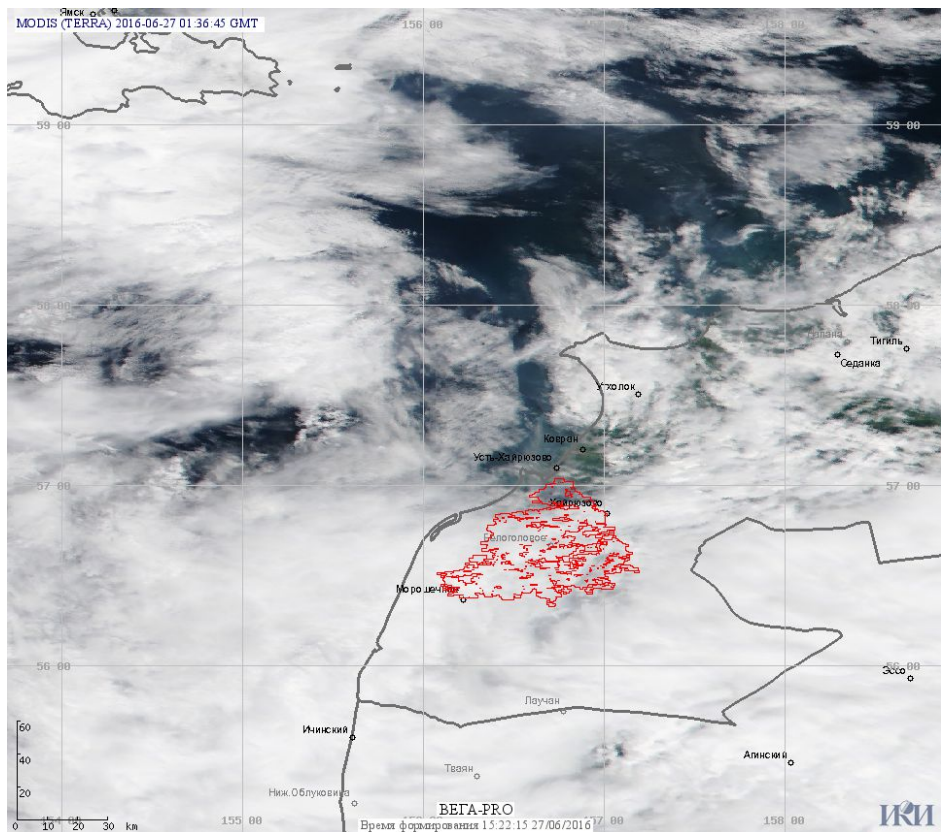
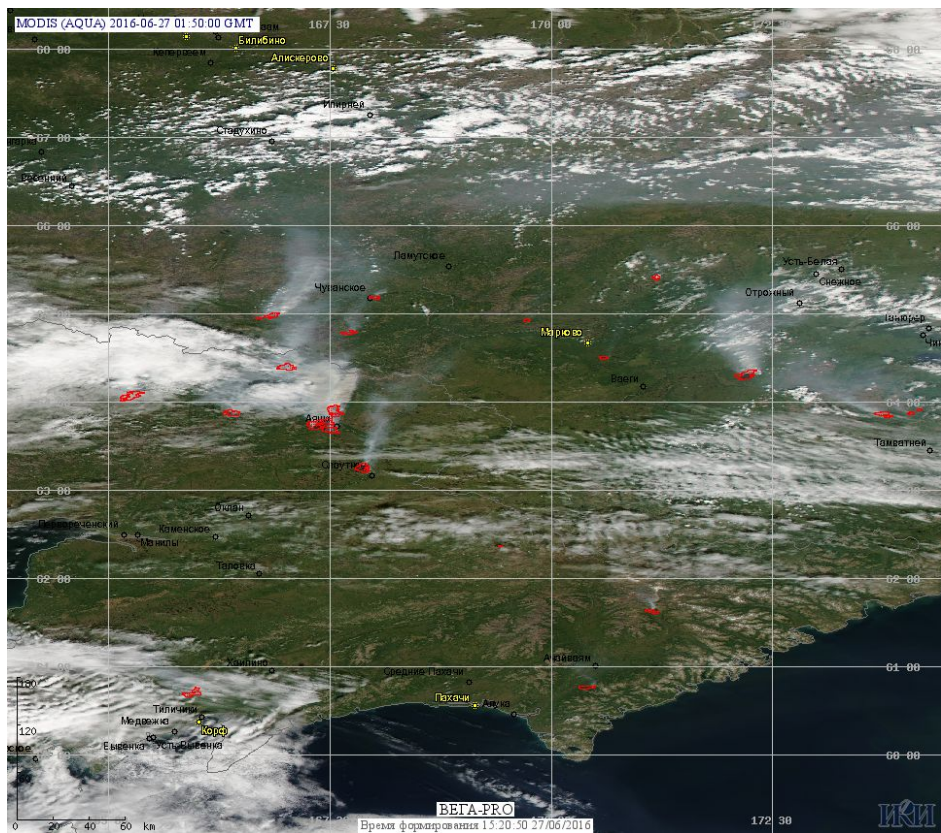


Рис. 1 Пожары в Красноярском крае и Иркутской области



**Рис. 2 Пожары в Камчатском крае**



**Рис. 3 Пожары в Чукотском а.о. и Камчатском крае**

(Информация подготовлена на основе данных центров приема НИЦ "Планета" (<http://planet.iitp.ru/index1.html>), спутникового сервиса ВЕГА (<http://pro-vega.ru>) и открытых зарубежных источников)