

# Пожарная ситуация в России по спутниковым данным

(обзор ситуации за 28.06.2016)

Всего за сутки **28.06.2016** на территории Российской Федерации (на всех видах территорий, включая сельскохозяйственные земли) по данным спутников Terra и Aqua наблюдалось **263 природных пожара** с активным горением, на которых были зарегистрированы **2546 горячих точек**.

В том числе было зарегистрировано **182 активных пожара, затрагивающих территории, покрытые лесом (2428 горячих точек)**.

Максимальное число пожаров наблюдалось в Красноярском крае (90). На них было зарегистрировано 1226 горячих точек.

По предварительной оценке огнем могло быть затронуто около 61,3 тыс га территории, покрытой лесом.

Для сравнения: **28.06.2015** года на территории России всего наблюдалось **84 природных пожара**, на которых было зарегистрировано 285 горячих точек. Из них пожаров, затронувших территорию, покрытую лесом, было 47, на которых было детектировано 237 горячих точек.

Максимальное число активных пожаров наблюдалось в Сибирском федеральном округе (29), в том числе, на территории Республики Тыва (19). На них было зарегистрировано 134 (Сибирский федеральный округ) и 120 (Республика Тыва) горячих точек.

Огнем было затронуто около 4,1 тыс га территории, покрытой лесом.

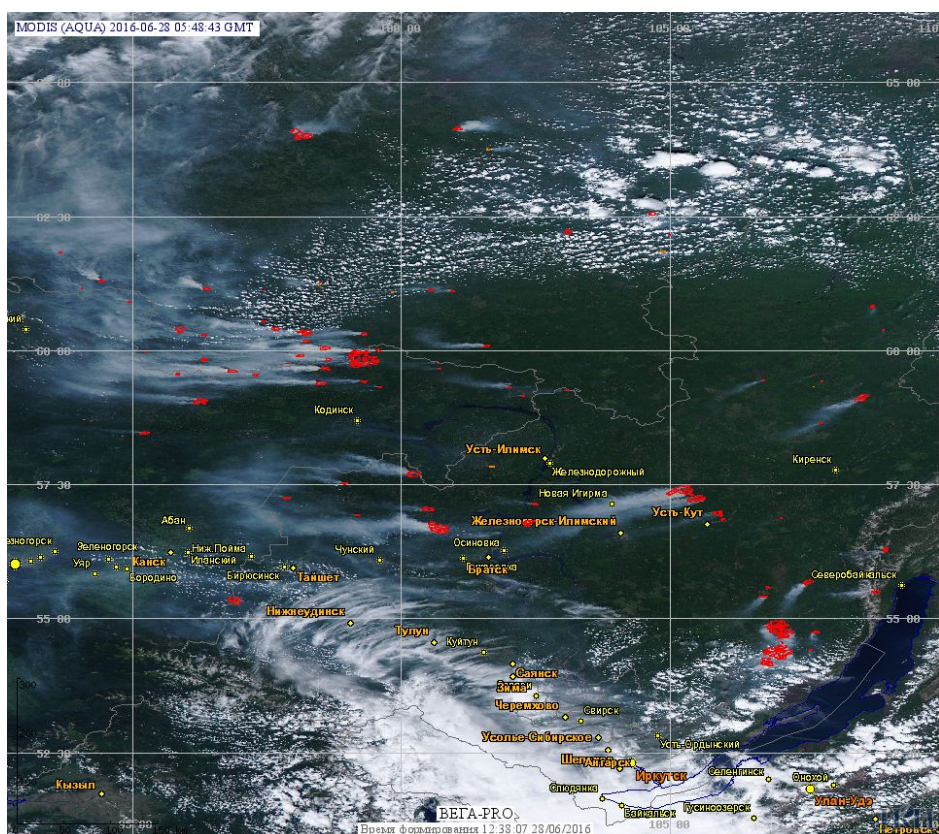


Рис. 1 Пожары в Красноярском крае и Иркутской области

