

Пожарная ситуация в России по спутниковым данным

(обзор ситуации за 02.07.2016)

Всего за сутки 02.07.2016 на территории Российской Федерации (на всех видах территорий, включая сельскохозяйственные земли) по данным спутников Terra и Aqua наблюдалось **244 природных пожара** с активным горением, на которых были зарегистрированы **1794 горячие точки**.

В том числе было зарегистрировано **157 активных пожаров, затрагивающих территории, покрытые лесом (1611 горячих точек)**.

Максимальное число пожаров наблюдалось в Красноярском крае (85). На них было зарегистрировано 713 горячих точек.

По предварительной оценке огнем могло быть затронуто около 25,6 тыс га территории, покрытой лесом.

Для сравнения: 02.07.2015 года на территории России всего наблюдалось **222 природных пожара**, на которых было зарегистрировано 725 горячих точек. Из них пожаров, затронувших территорию, покрытую лесом, было 128, на которых было детектировано 598 горячих точек.

Максимальное число активных пожаров наблюдалось в Сибирском федеральном округе (182), в том числе, на территории Республики Тыва (63). На них было зарегистрировано 618 (Сибирский федеральный округ) и 408 (Республика Тыва) горячих точек.

Огнем было затронуто около 10,3 тыс га территории, покрытой лесом.

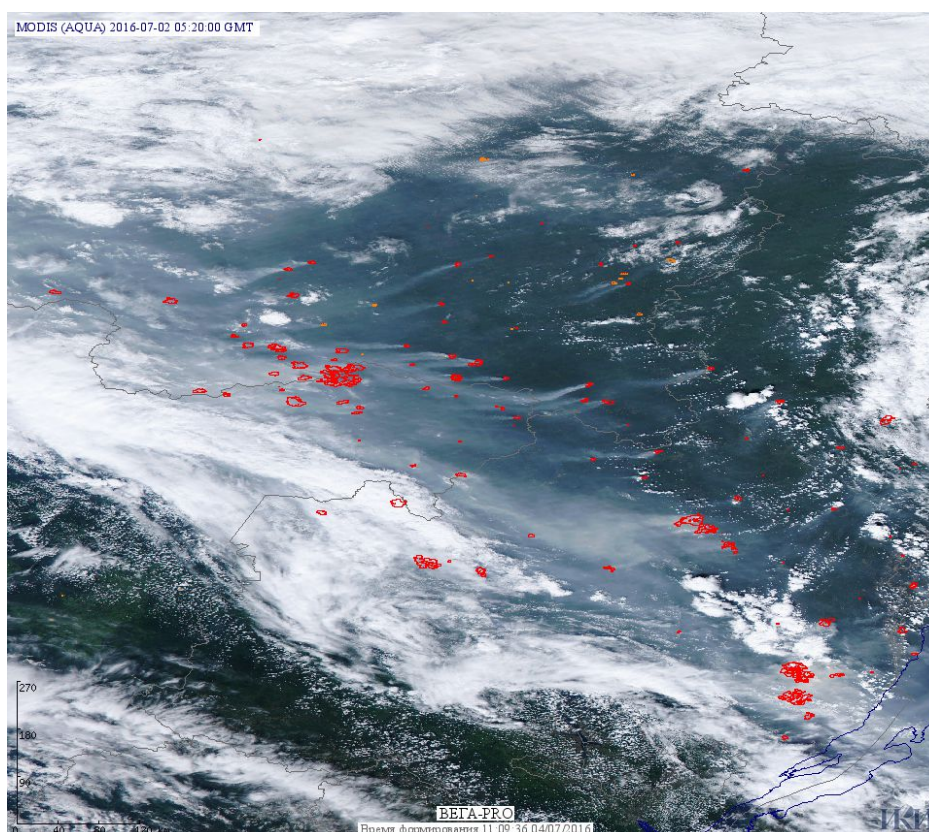


Рис. 1 Пожары в Красноярском крае и Иркутской области

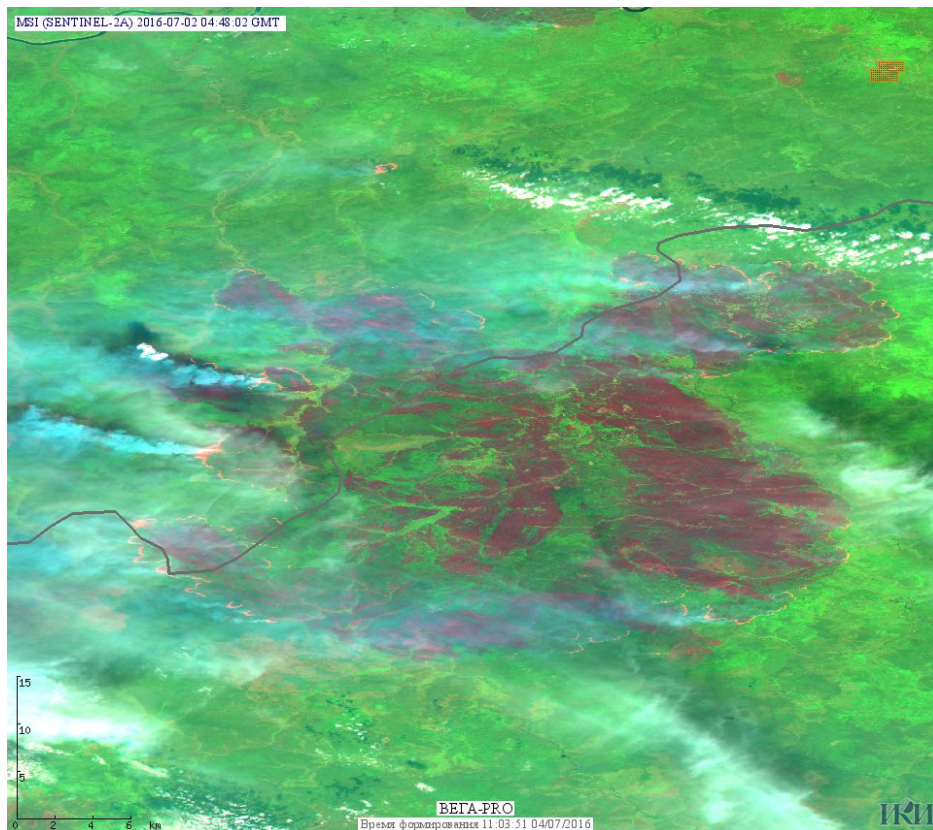


Рис. 2 Пожары в Богучанском районе Красноярского края. Данные SENTINEL 2A.

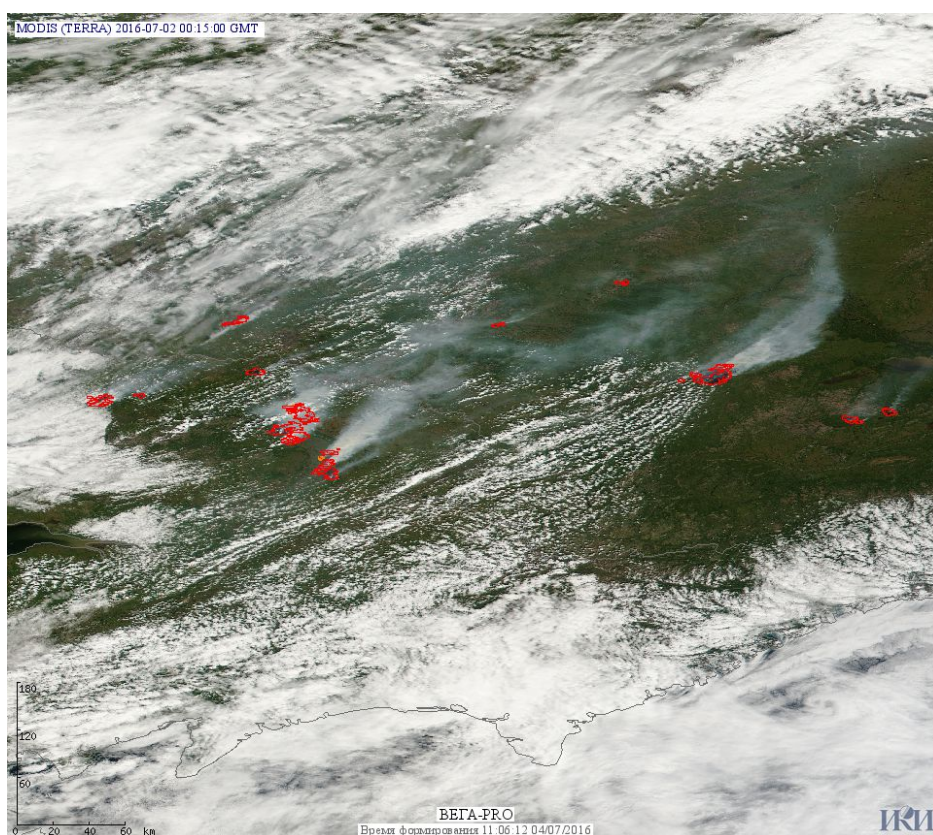


Рис. 3 Пожары в Чукотском а.о. и Камчатском крае

(Информация подготовлена на основе данных центров приема НИЦ "Планета" (<http://planet.iitp.ru/index1.html>), спутникового сервиса ВЕГА (<http://pro-vega.ru>) и открытых зарубежных источников)