

Пожарная ситуация в России по спутниковым данным

(обзор ситуации за 13.07.2016)

Всего за сутки 13.07.2016 на территории Российской Федерации (на всех видах территорий, включая сельскохозяйственные земли) по данным спутников Terra и Aqua наблюдалось **260 природных пожаров** с активным горением, на которых было зарегистрировано **1099 горячих точек**.

В том числе было зарегистрировано **133 активных пожара, затрагивающих территории, покрытые лесом (866 горячих точек)**.

Максимальное число пожаров наблюдалось в Красноярском крае (128). На них были зарегистрированы 854 горячие точки.

По предварительной оценке огнем могло быть затронуто около 7,6 тыс га территории, покрытой лесом.

Для сравнения: 13.07.2015 года на территории России всего наблюдалось **233 природных пожара**, на которых были зарегистрированы 1732 горячие точки. Из них пожаров, затронувших территорию, покрытую лесом, было 178, на которых были детектированы 1593 горячие точки.

Максимальное число активных пожаров наблюдалось в Сибирском федеральном округе (131), в том числе, на территории Забайкальского края (78). На них было зарегистрировано 965 (Сибирский федеральный округ) и 694 (Забайкальский край) горячих точек.

Огнем было затронуто около 14,2 тыс га территории, покрытой лесом.

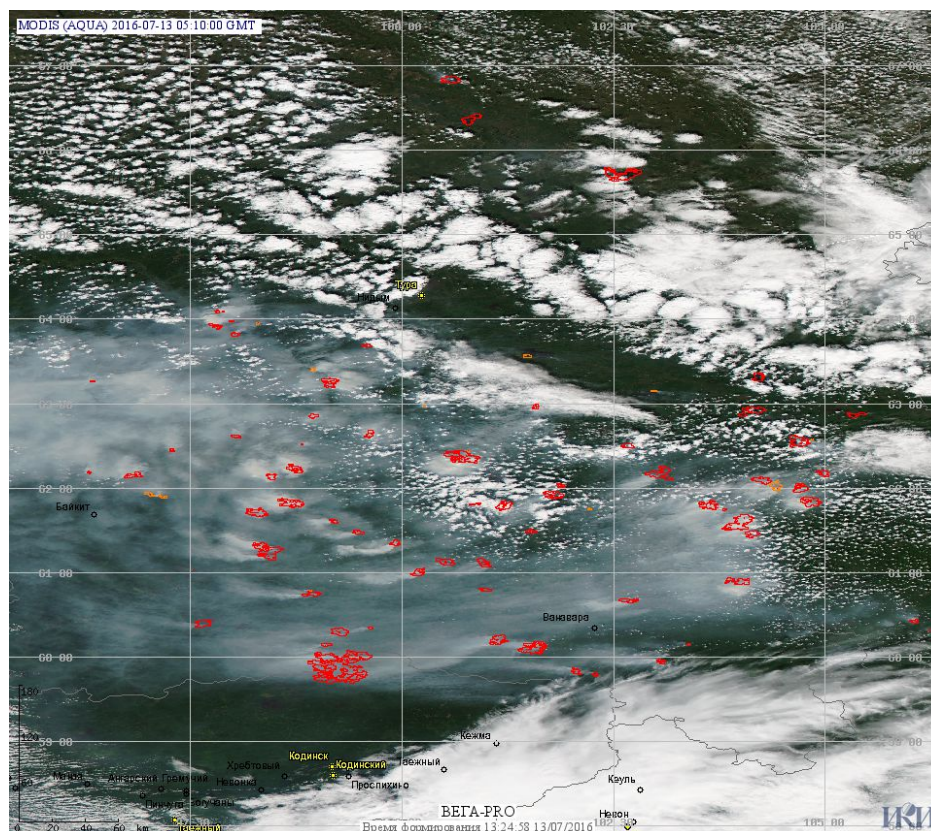


Рис. 1 Пожары в Красноярском крае

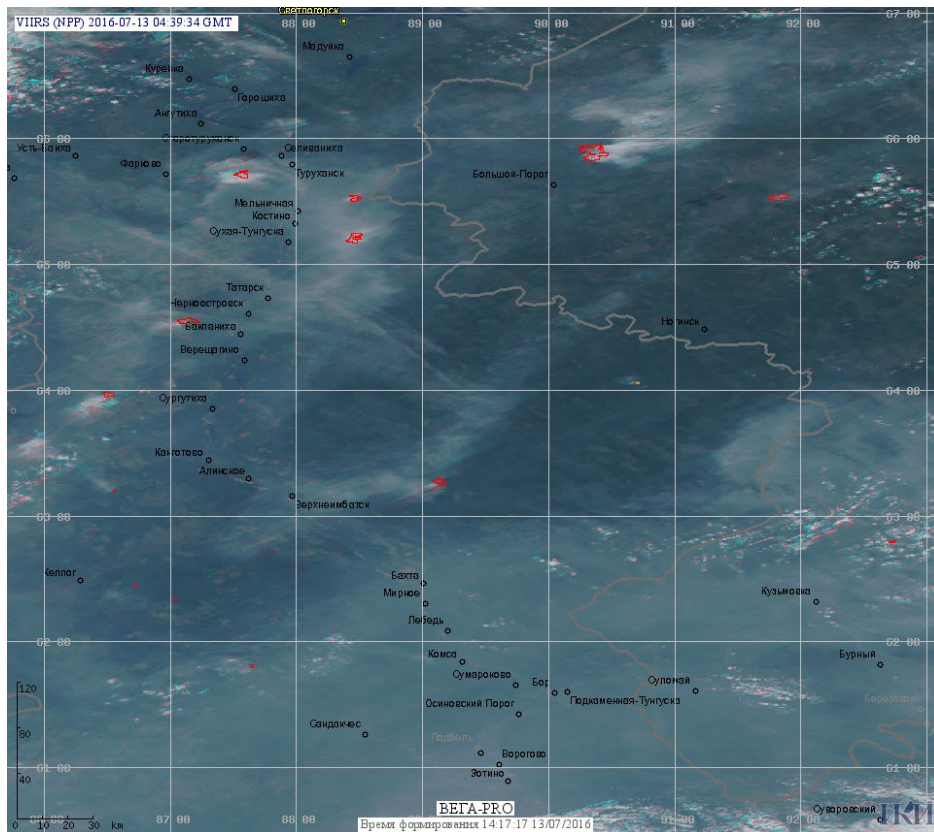


Рис. 2 Пожары в Красноярском крае

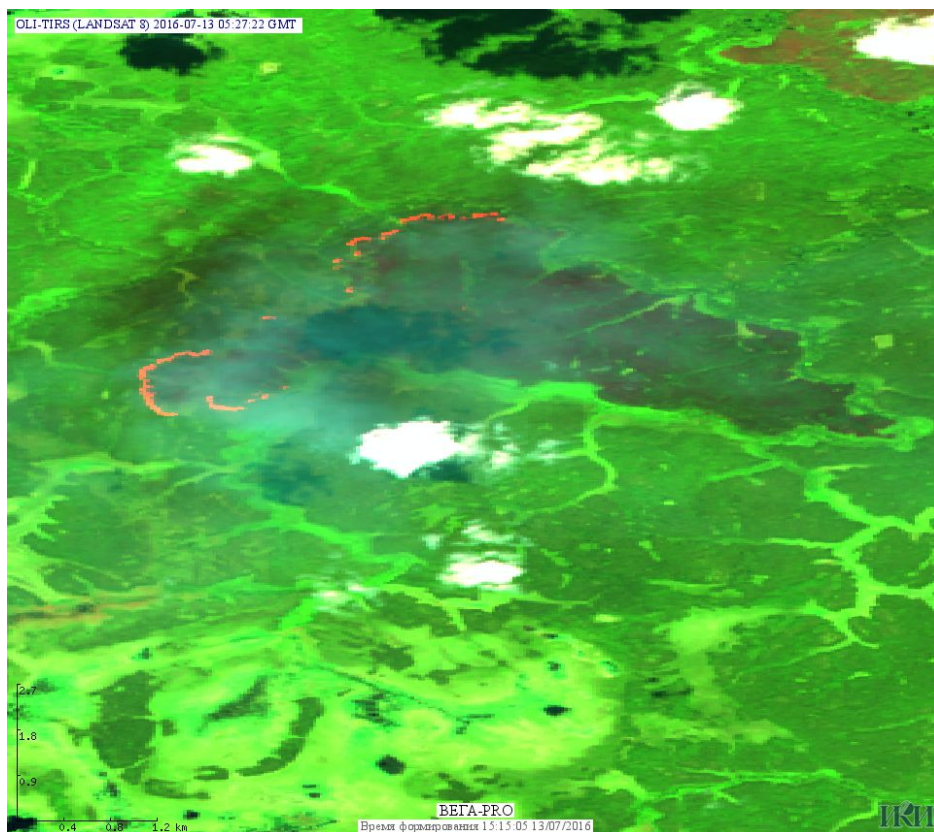


Рис. 3 Пожар в Туруханском районе Красноярского края. Данные Landsat 8.

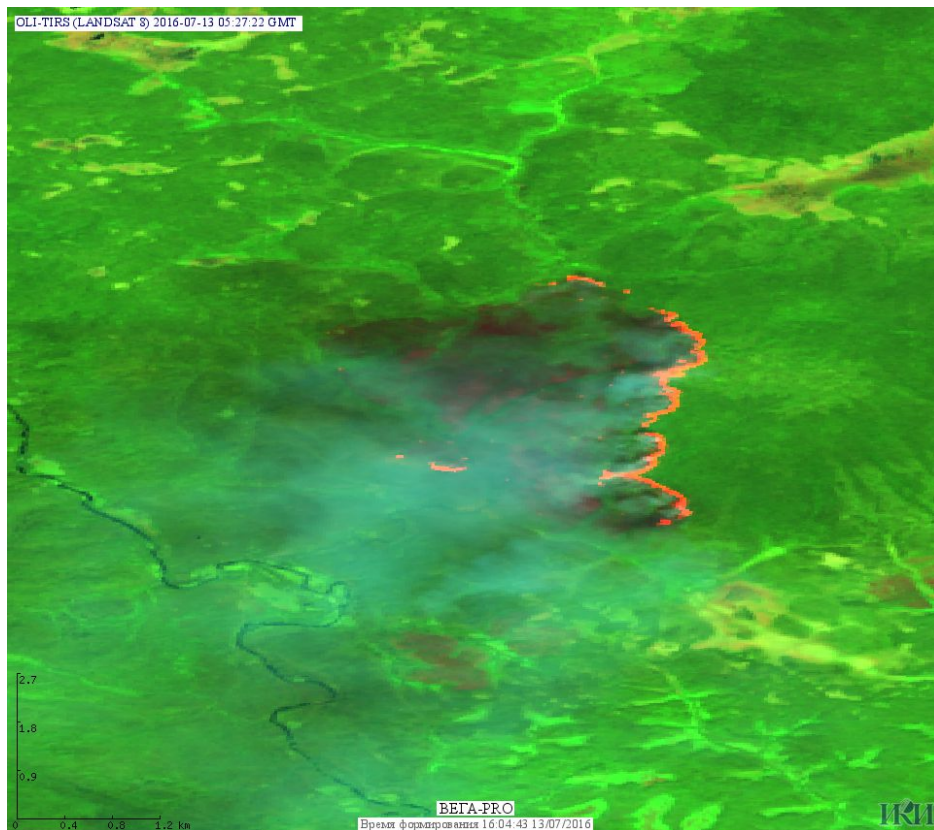


Рис. 4 Пожар в Туруханском районе Красноярского края. Данные Landsat 8.

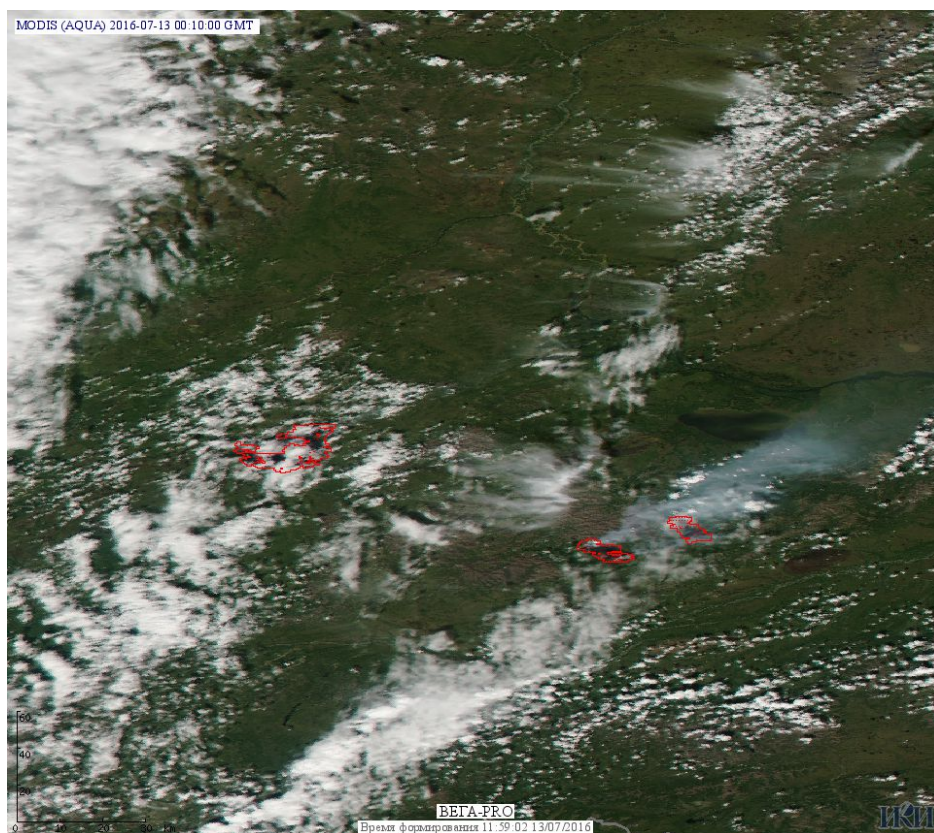


Рис. 5 Пожары в Чукотском а.о.

(Информация подготовлена на основе данных центров приема НИЦ "Планета" (<http://planet.iitp.ru/index1.html>), спутникового сервиса ВЕГА (<http://pro-vega.ru>) и открытых зарубежных источников)