

Пожарная ситуация в России по спутниковым данным

(обзор ситуации за 19.07.2016)

Всего за сутки 19.07.2016 на территории Российской Федерации (на всех видах территорий, включая сельскохозяйственные земли) по данным спутников Terra и Aqua наблюдалось **300 природных пожаров** с активным горением, на которых было зарегистрировано **3600 горячих точек**.

В том числе было зарегистрировано **244 активных пожара, затрагивающих территории, покрытые лесом (3257 горячих точек)**.

Максимальное число пожаров наблюдалось в Красноярском крае (189). На них было зарегистрировано 2425 горячих точек.

По предварительной оценке огнем могло быть затронуто около 53,0 тыс га территории, покрытой лесом.

Для сравнения: 19.07.2015 года на территории России всего наблюдалось **208 природных пожаров**, на которых было зарегистрировано 1518 горячих точек. Из них пожаров, затронувших территорию, покрытую лесом, было 163, на которых было детектировано 1437 горячих точек.

Максимальное число активных пожаров наблюдалось в Дальневосточном федеральном округе (110), в том числе, на территории Амурской области (70). На них было зарегистрировано 1133 (Дальневосточный федеральный округ) и 953 (Амурская область) горячих точек.

Огнем было затронуто около 23,7 тыс га территории, покрытой лесом.

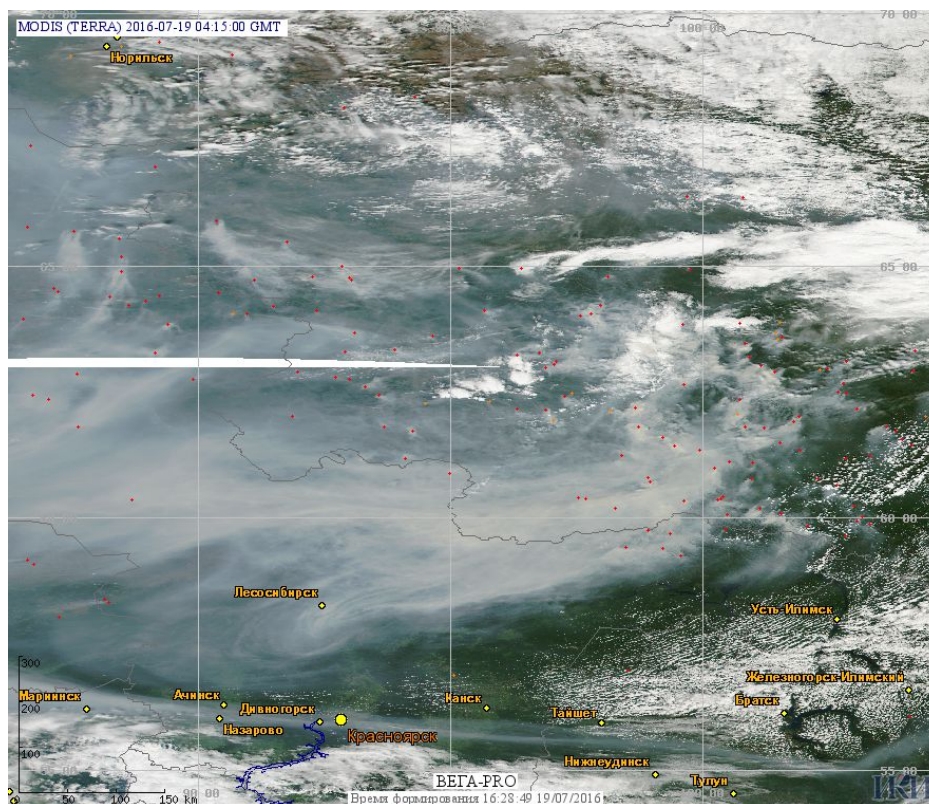


Рис. 1 Пожары в Красноярском крае

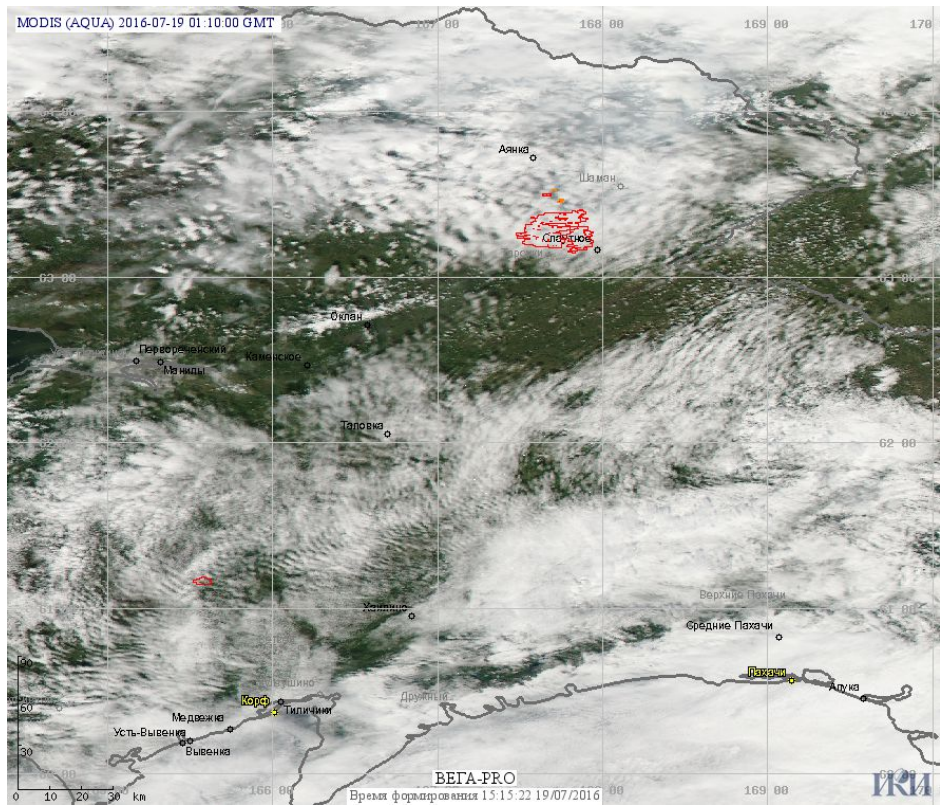


Рис. 2 Пожары в Камчатском крае

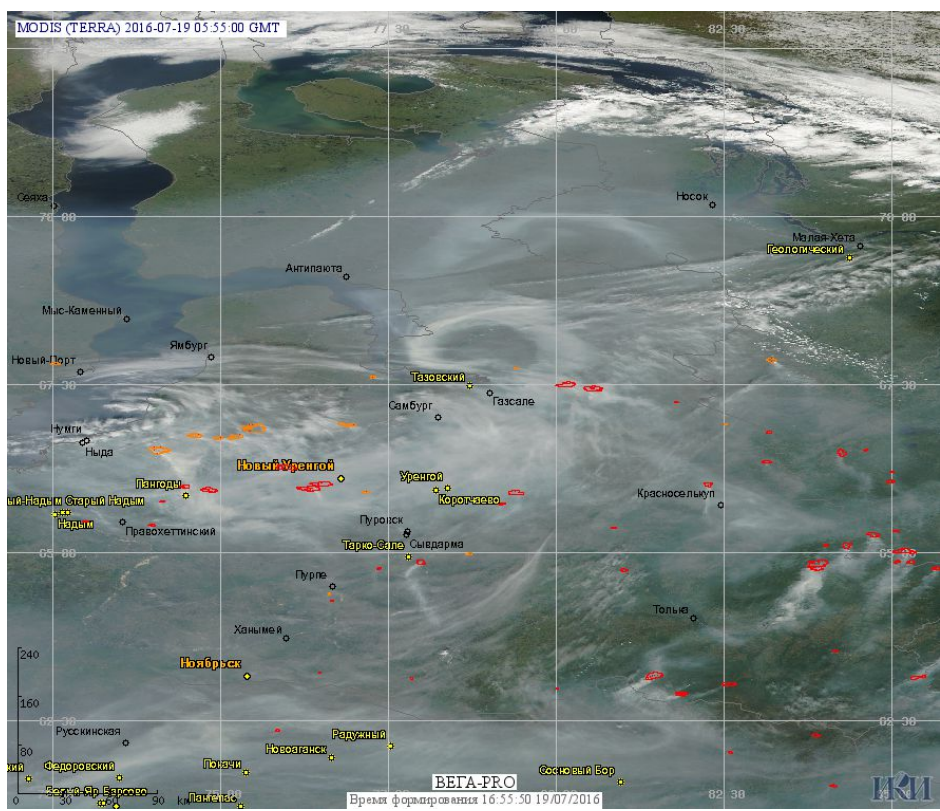


Рис. 3 Пожары в Ямало-Ненецком а.о.

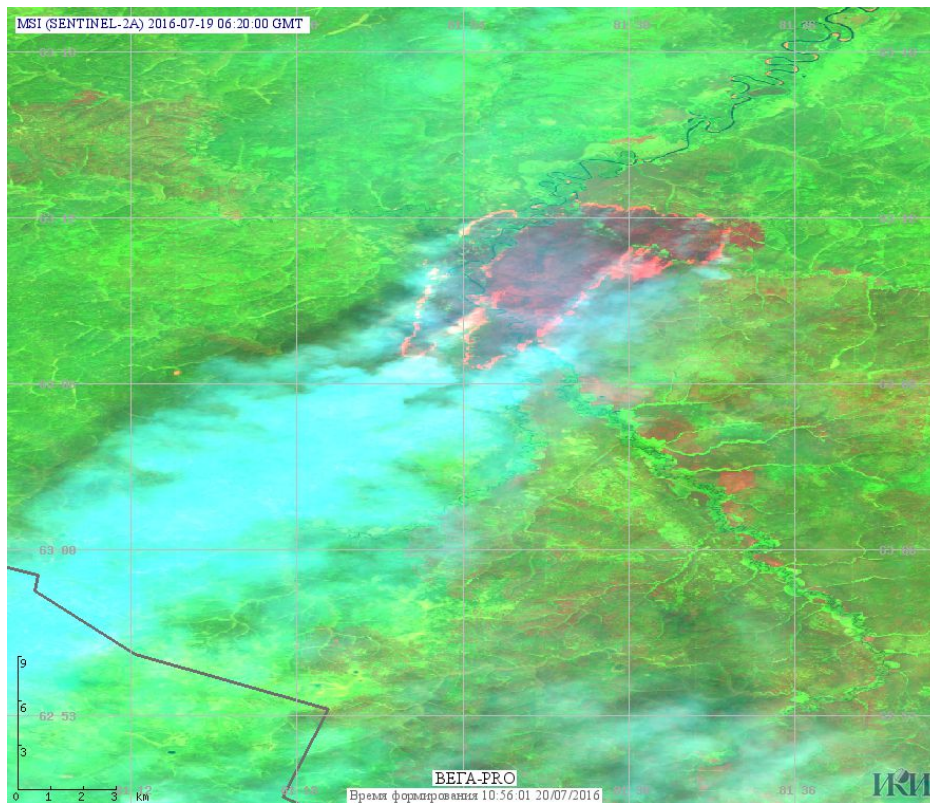


Рис. 4 Пожар в Красноселькупском районе Ямало-Ненецкого а.о.

(Информация подготовлена на основе данных центров приема НИЦ "Планета" (<http://planet.iitp.ru/index1.html>), спутникового сервиса ВЕГА (<http://pro-vega.ru>) и открытых зарубежных источников)