

## Пожарная ситуация в России по спутниковым данным

(обзор ситуации за 26.07.2016)

**Всего за сутки 26.07.2016** на территории Российской Федерации (на всех видах территорий, включая сельскохозяйственные земли) по данным спутников Terra и Aqua наблюдалось **377 природных пожаров** с активным горением, на которых было зарегистрировано **4918 горячих точек**.

В том числе было зарегистрировано **308 активных пожаров, затрагивающих территории, покрытые лесом (4500 горячих точек)**.

Максимальное число пожаров наблюдалось в Иркутской области (130). На них были зарегистрированы 1332 горячие точки.

По предварительной оценке огнем могло быть затронуто около 86,8 тыс га территории, покрытой лесом.

**Для сравнения: 26.07.2015** года на территории России всего наблюдалось **222 природных пожара**, на которых было зарегистрировано 1076 горячих точек. Из них пожаров, затронувших территорию, покрытую лесом, было 119, на которых было детектировано 880 горячих точек.

Максимальное число активных пожаров наблюдалось в Сибирском федеральном округе (100), в том числе, на территории Республики Бурятия (61). На них было зарегистрировано 754 (Сибирский федеральный округ) и 488 (Республика Бурятия) горячих точек.

Огнем было затронуто около 17,0 тыс га территории, покрытой лесом.

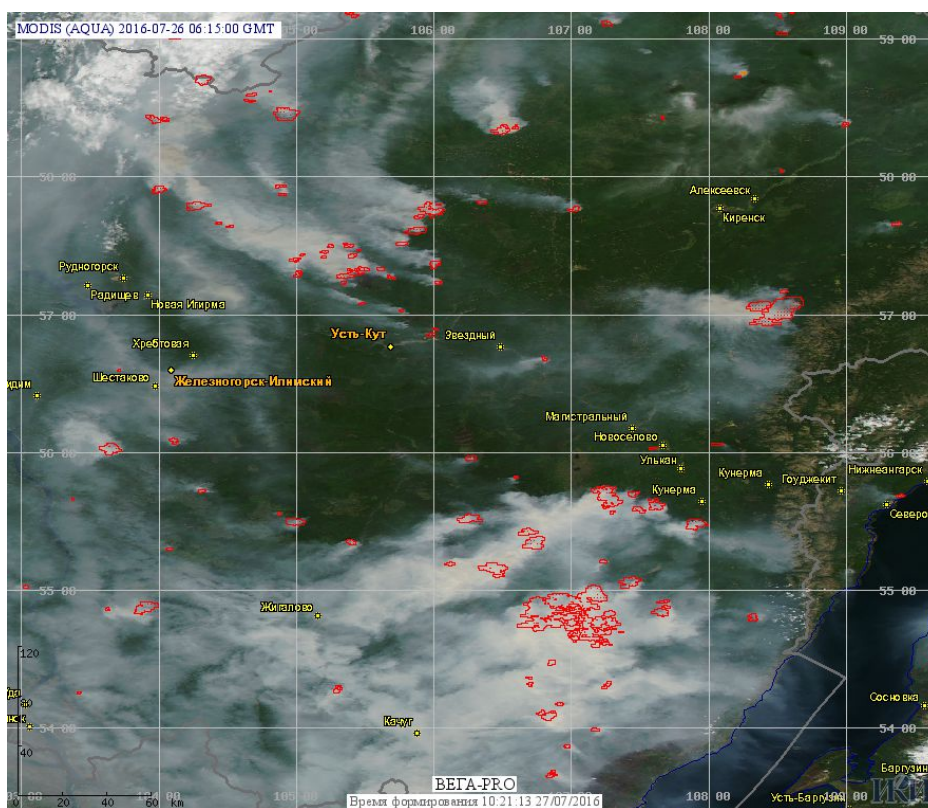


Рис. 1 Пожары в Иркутской области

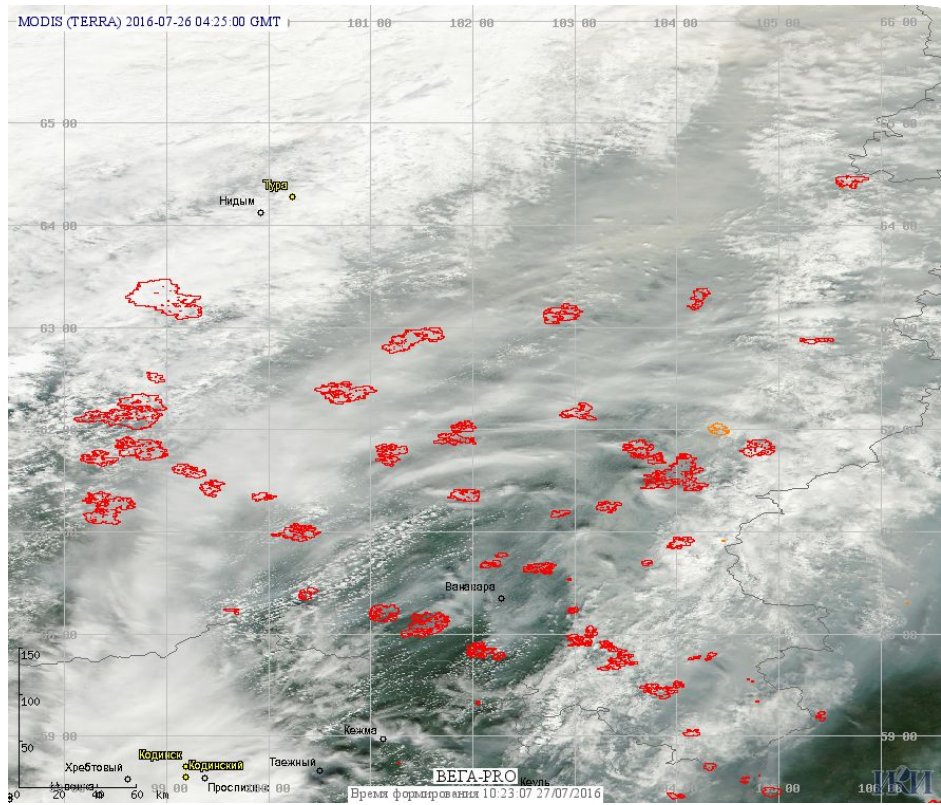


Рис. 2 Пожары в Красноярском крае

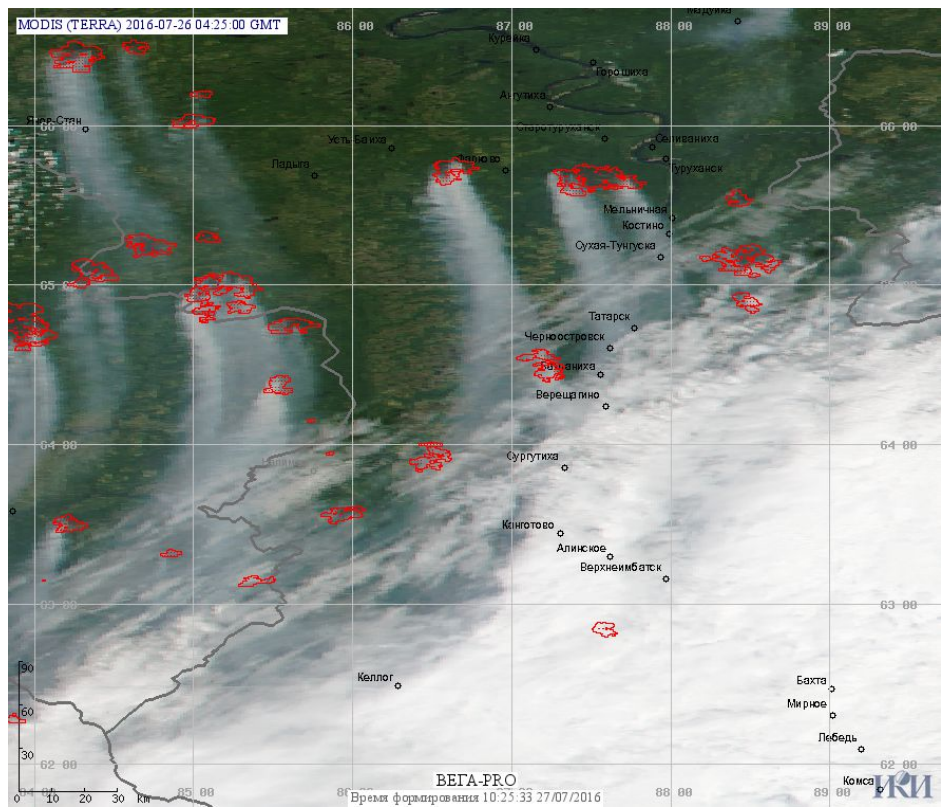
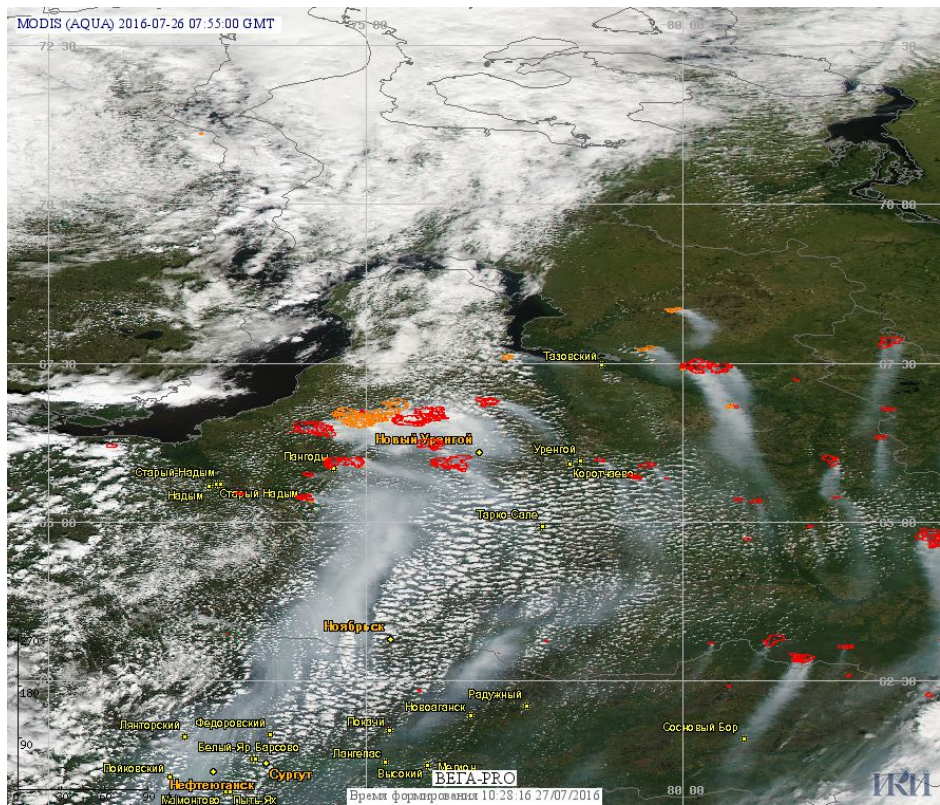


Рис. 3 Пожары в Красноярском крае





**Рис. 4 Пожары в Ямало-Ненецком а.о.**

(Информация подготовлена на основе данных центров приема НИЦ "Планета" (<http://planet.iitp.ru/index1.html>), спутникового сервиса ВЕГА (<http://pro-vega.ru>) и открытых зарубежных источников)