

## Пожарная ситуация в России по спутниковым данным

(обзор ситуации за 26.08.2016)

**Всего за сутки 26.08.2016** на территории Российской Федерации (на всех видах территорий, включая сельскохозяйственные земли) по данным спутников Terra и Aqua наблюдалось **117 природных пожаров** с активным горением, на которых было зарегистрировано **266 горячих точек**.

В том числе было зарегистрировано **42 активных пожара, затрагивающих территории, покрытые лесом (110 горячих точек)**.

Максимальное число пожаров наблюдалось в Красноярском крае (16). На них были зарегистрированы 34 горячие точки.

По предварительной оценке огнем могло быть затронуто около 2,5 тыс га территории, покрытой лесом.

**Для сравнения: 26.08.2015** года на территории России всего наблюдалось **306 природных пожаров**, на которых было зарегистрировано 1588 горячих точек. Из них пожаров, затронувших территорию, покрытую лесом, было 140, на которых было детектировано 1289 горячих точек.

Максимальное число активных пожаров наблюдалось в Сибирском федеральном округе (77), в том числе, на территории Республики Бурятия (30). На них было зарегистрировано 410 (Сибирский федеральный округ) и 235 (Республика Бурятия) горячих точек.

Огнем было затронуто около 29,4 тыс га территории, покрытой лесом.

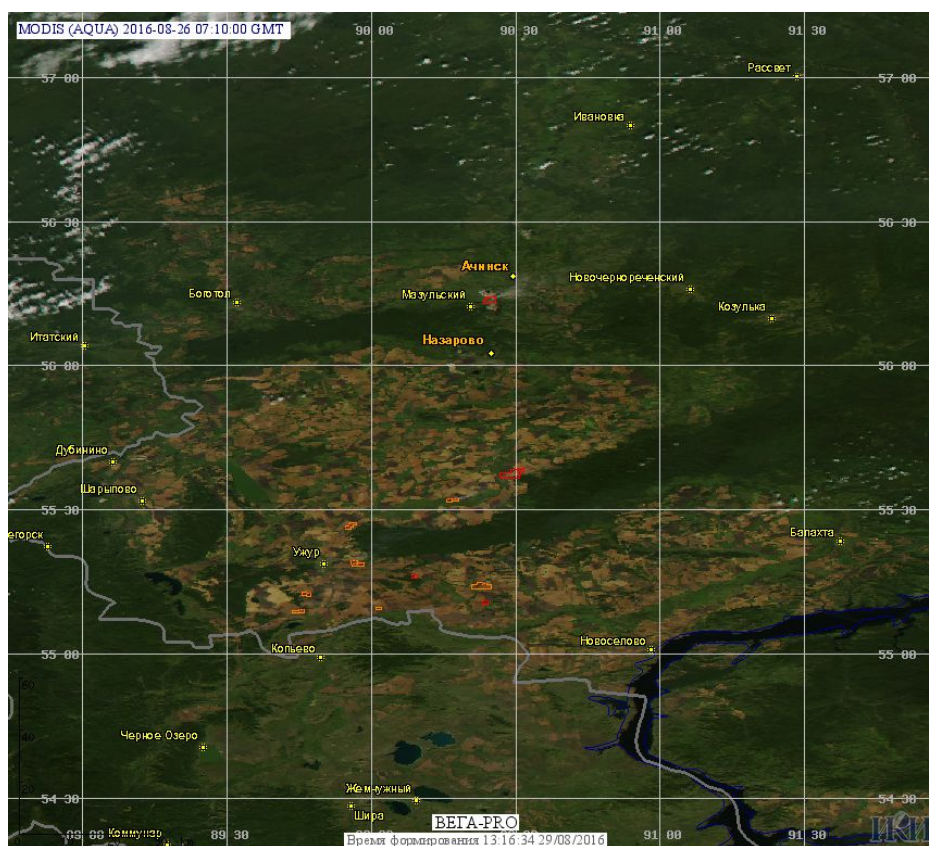
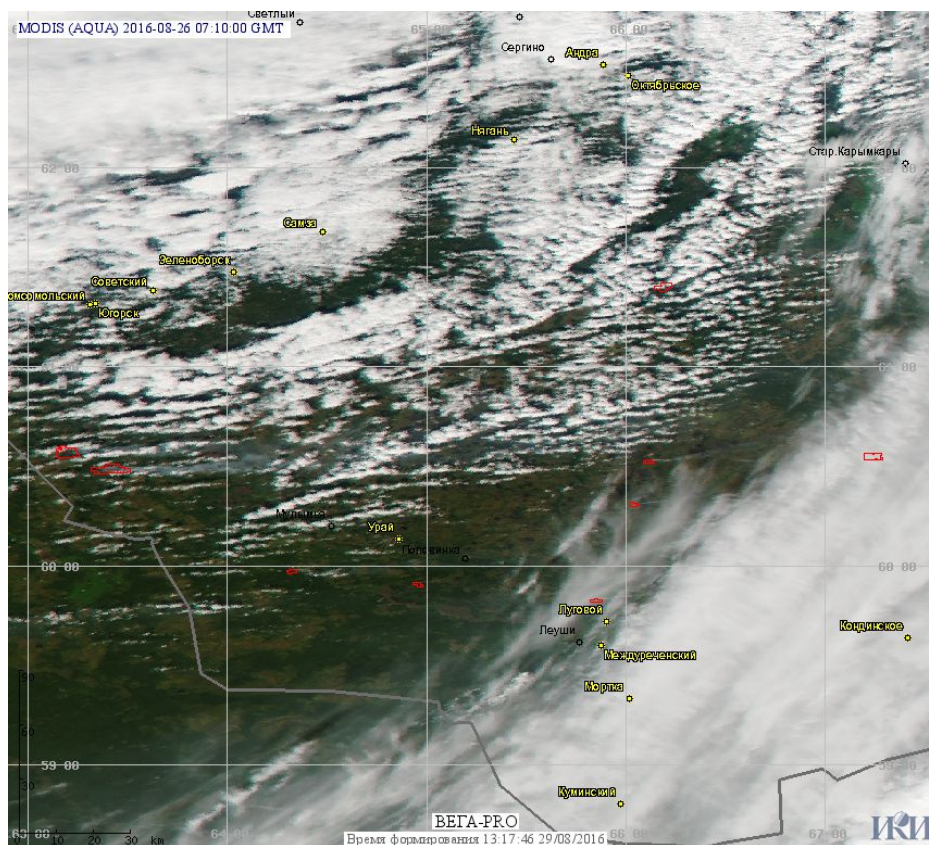


Рис. 1 Пожары и сельскохозяйственные палы в Красноярском крае



**Рис. 2 Пожары в Ханты-Мансийском а.о. (Югре)**

(Информация подготовлена на основе данных центров приема НИЦ "Планета" (<http://planet.iitp.ru/index1.html>), спутникового сервиса ВЕГА (<http://pro-vega.ru>) и открытых зарубежных источников)