

Пожарная ситуация в России по спутниковым данным

(обзор ситуации за 05.09.2016)

Всего за сутки 05.09.2016 на территории Российской Федерации (на всех видах территорий, включая сельскохозяйственные земли) по данным спутников Terra и Aqua наблюдалось **118 природных пожаров** с активным горением, на которых было зарегистрировано **360 горячих точек**.

В том числе было зарегистрировано **45 активных пожаров, затрагивающих территории, покрытые лесом (165 горячих точек)**.

Максимальное число пожаров наблюдалось в Красноярском крае (23). На них были зарегистрированы 82 горячие точки.

По предварительной оценке огнем могло быть затронуто около 1,4 тыс га территории, покрытой лесом.

Для сравнения: 05.09.2015 года на территории России всего наблюдалось **162 природных пожара**, на которых было зарегистрировано 997 горячих точек. Из них пожаров, затронувших территорию, покрытую лесом, было 80, на которых было детектировано 808 горячих точек.

Максимальное число активных пожаров наблюдалось в Сибирском федеральном округе (69), в том числе, на территории Республики Бурятия (42). На них было зарегистрировано 652 (Сибирский федеральный округ) и 265 (Республика Бурятия) горячих точек.

Огнем было затронуто около 11,2 тыс га территории, покрытой лесом.

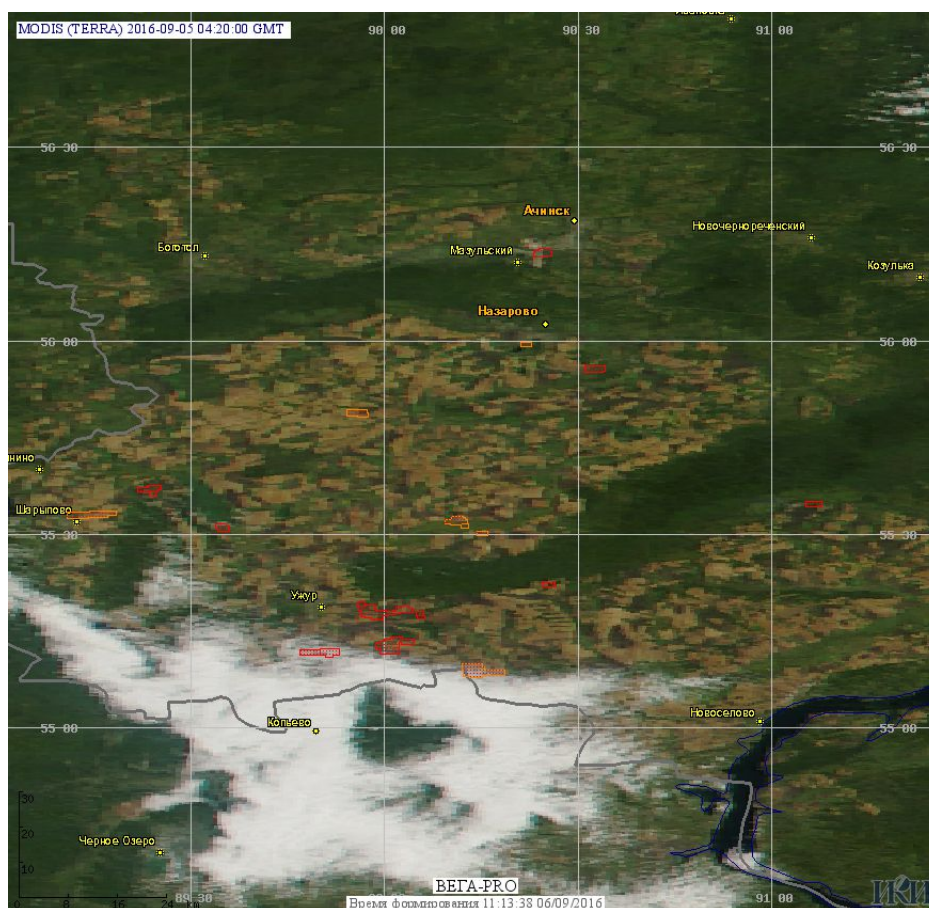


Рис. 1 Сельскохозяйственные палы в Красноярском крае

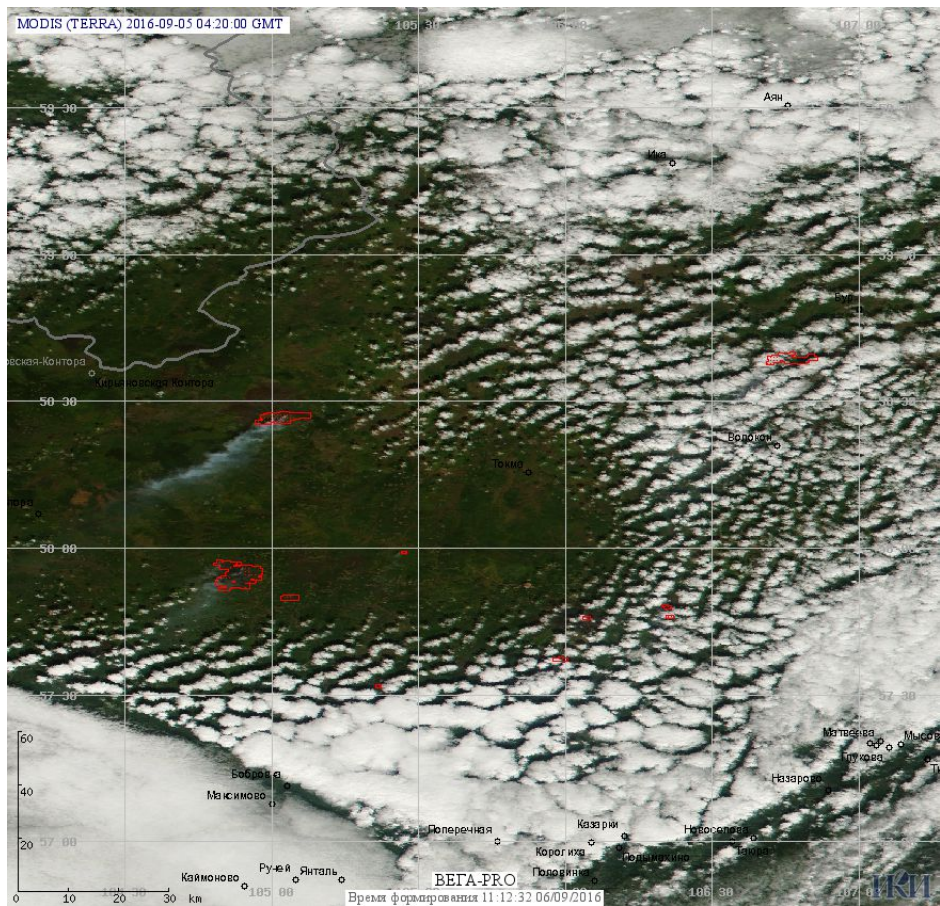


Рис. 2 Пожары в Иркутской области

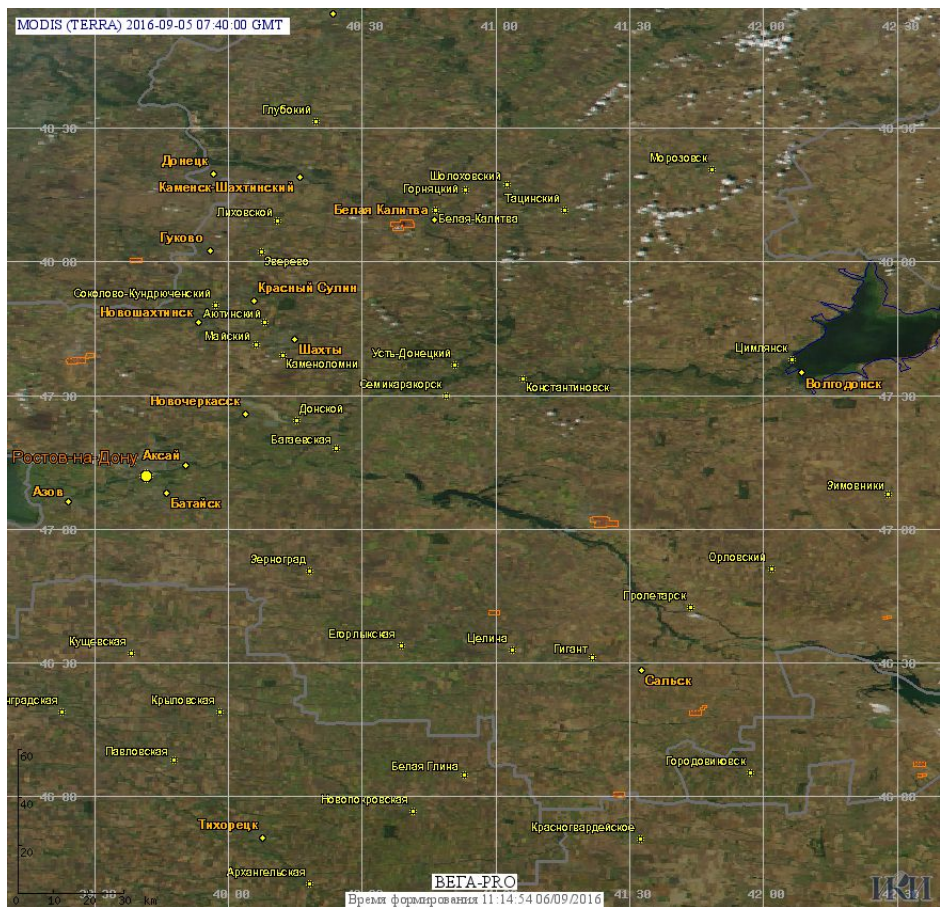


Рис. 3 Сельскохозяйственные палы в Ростовской области

(Информация подготовлена на основе данных центров приема НИЦ "Планета" (<http://planet.iitp.ru/index1.html>), спутникового сервиса ВЕГА (<http://pro-vega.ru>) и открытых зарубежных источников)