

Пожарная ситуация в России по спутниковым данным

(обзор ситуации за 16.09.2016)

Всего за сутки 16.09.2016 на территории Российской Федерации (на всех видах территорий, включая сельскохозяйственные земли) по данным спутников Terra и Aqua наблюдалось **636 природных пожаров** с активным горением, на которых было зарегистрировано **12314 горячих точек**.

В том числе было зарегистрировано **452 активных пожара, затрагивающих территории, покрытые лесом (11724 горячие точки)**.

Максимальное число пожаров наблюдалось в Красноярском крае (166). На них были зарегистрированы 3772 горячие точки.

По предварительной оценке огнем могло быть затронуто около 73 тыс га территории, покрытой лесом.

Для сравнения: 16.09.2015 года на территории России всего наблюдалось 88 природных пожаров, на которых были зарегистрированы 183 горячие точки. Из них пожаров, затронувших территорию, покрытую лесом, было 20, на которых было детектировано 66 горячих точек.

Максимальное число активных пожаров наблюдалось в Центральном федеральном округе (34), в том числе, на территории Рязанской области (5). На них было зарегистрировано 55 (Центральный федеральный округ) и 10 (Рязанская область) горячих точек.

Огнем было затронуто около 550 га территории, покрытой лесом.

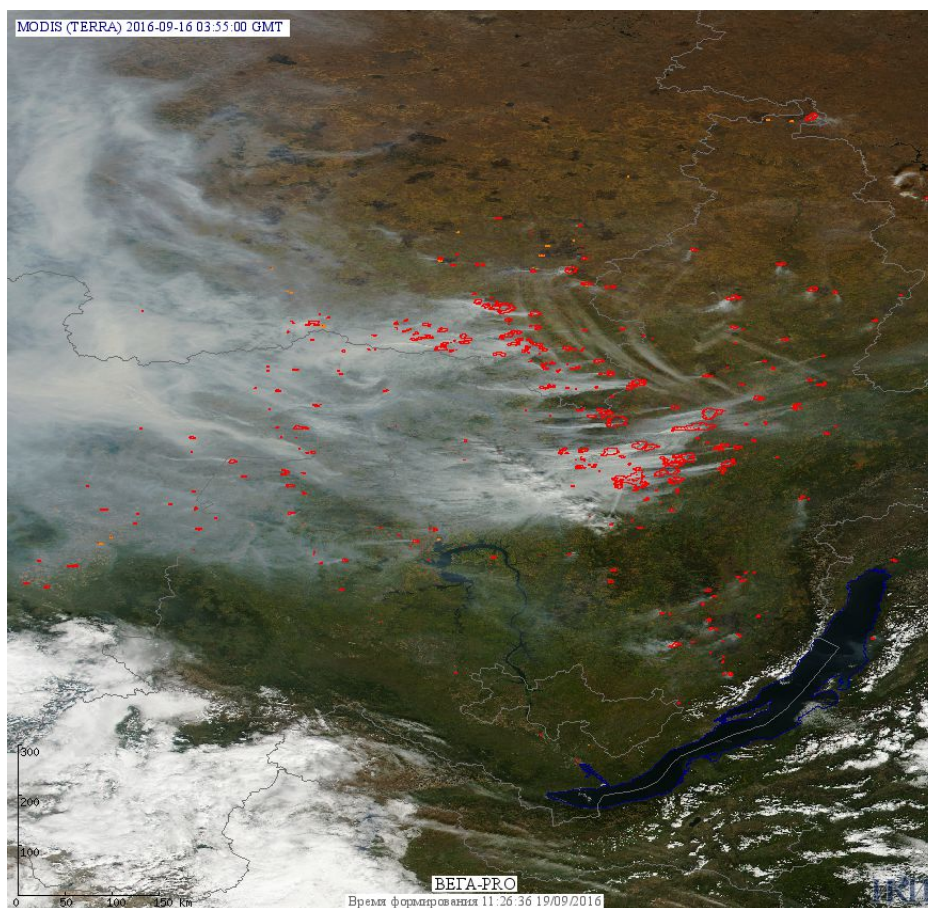


Рис. 1 Пожары в Красноярском крае и Иркутской области

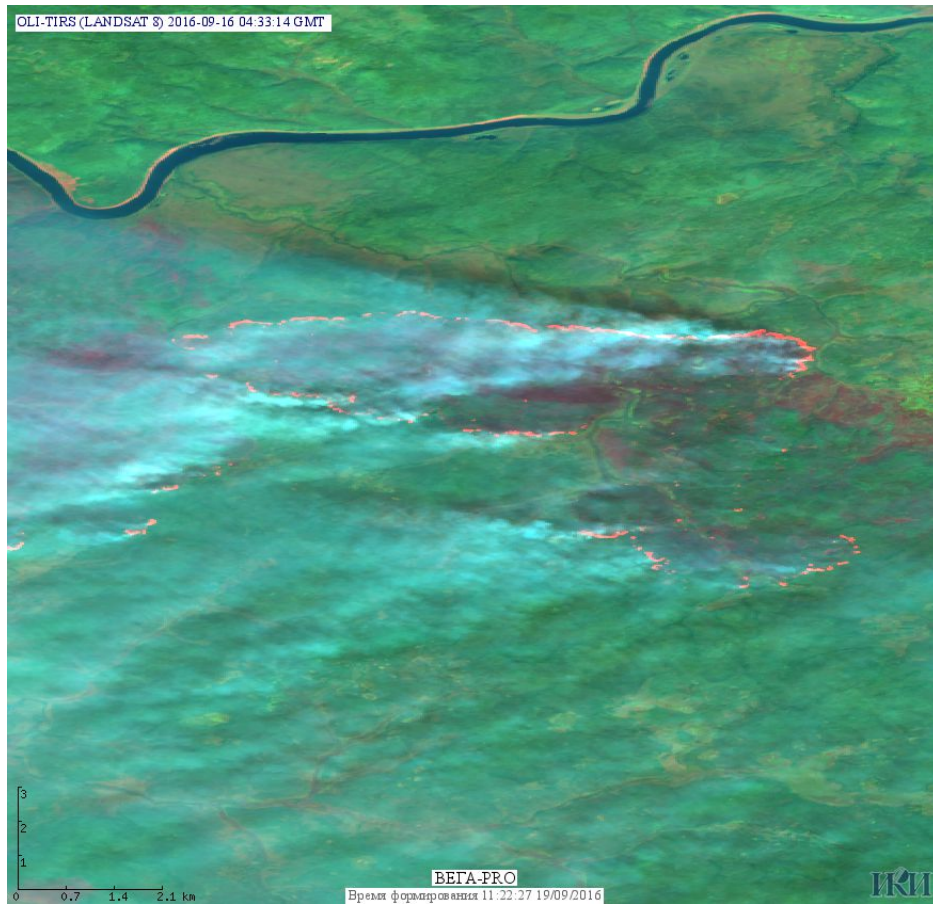


Рис. 2 Пожары в Байкитском районе Красноярского края. Данные Landsat 8.

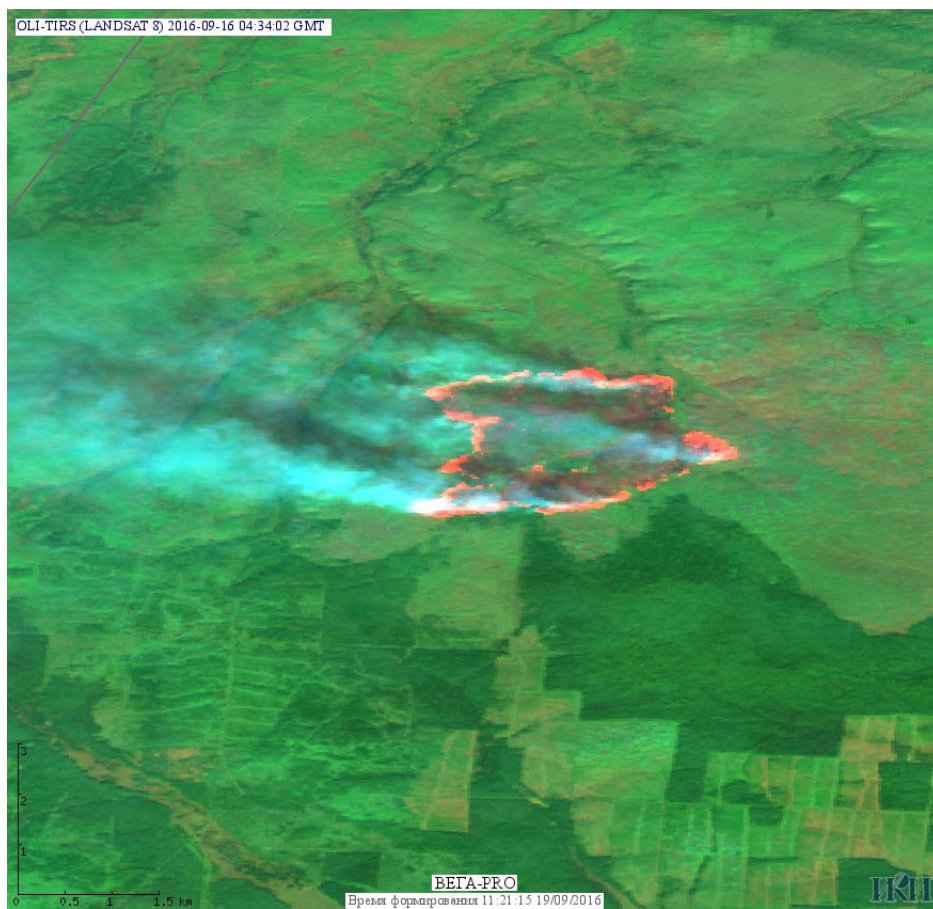


Рис. 3 Пожар в Тайшетском районе Иркутской области. Данные Landsat 8.

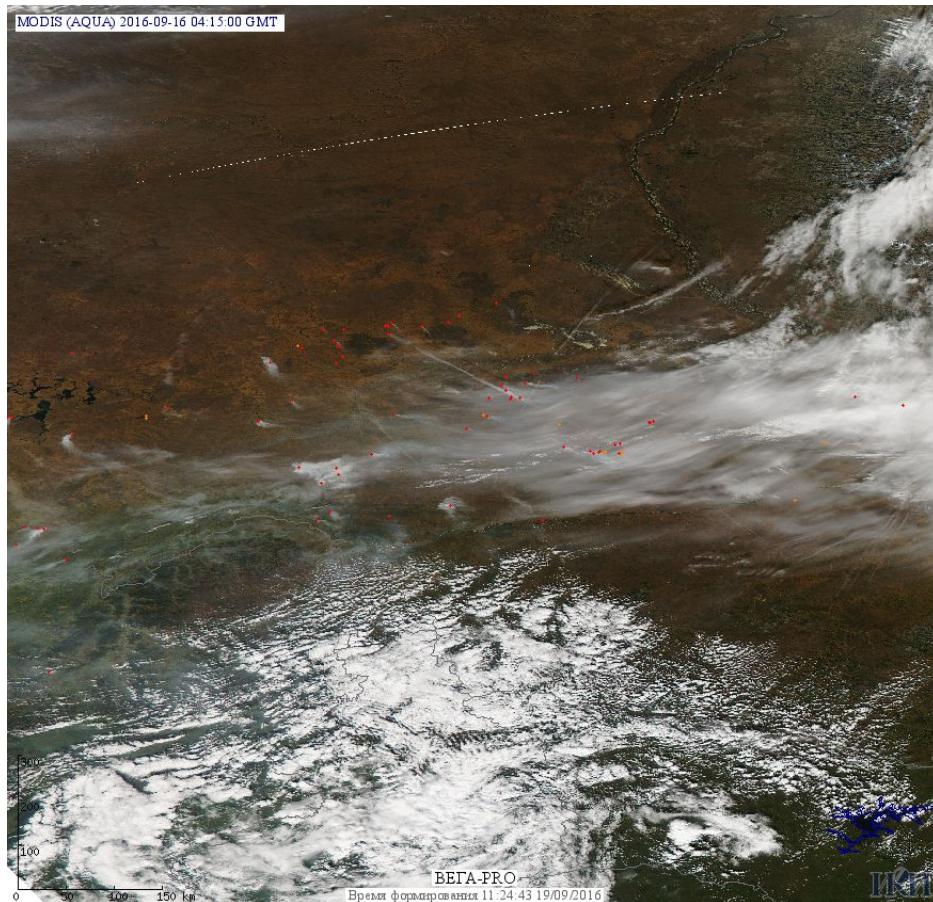


Рис. 4 Пожары в Республике Саха (Якутия)

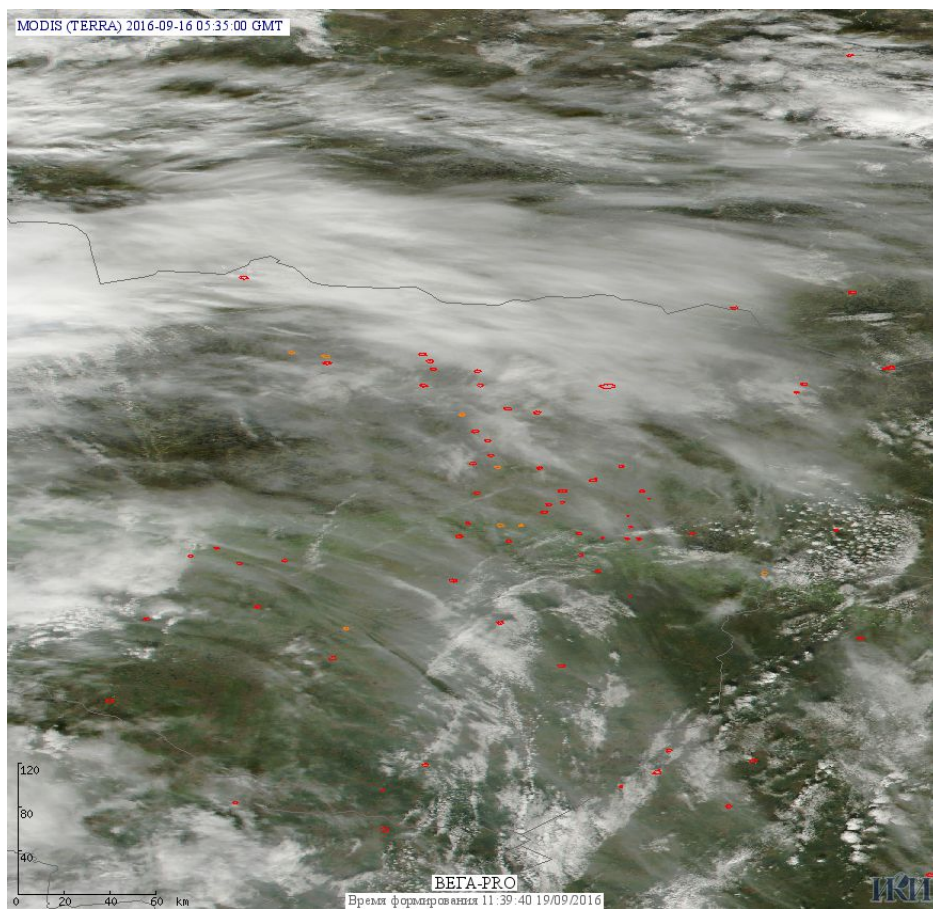


Рис. 5 Пожары в Ханты-Мансийском а.о. (Югре)

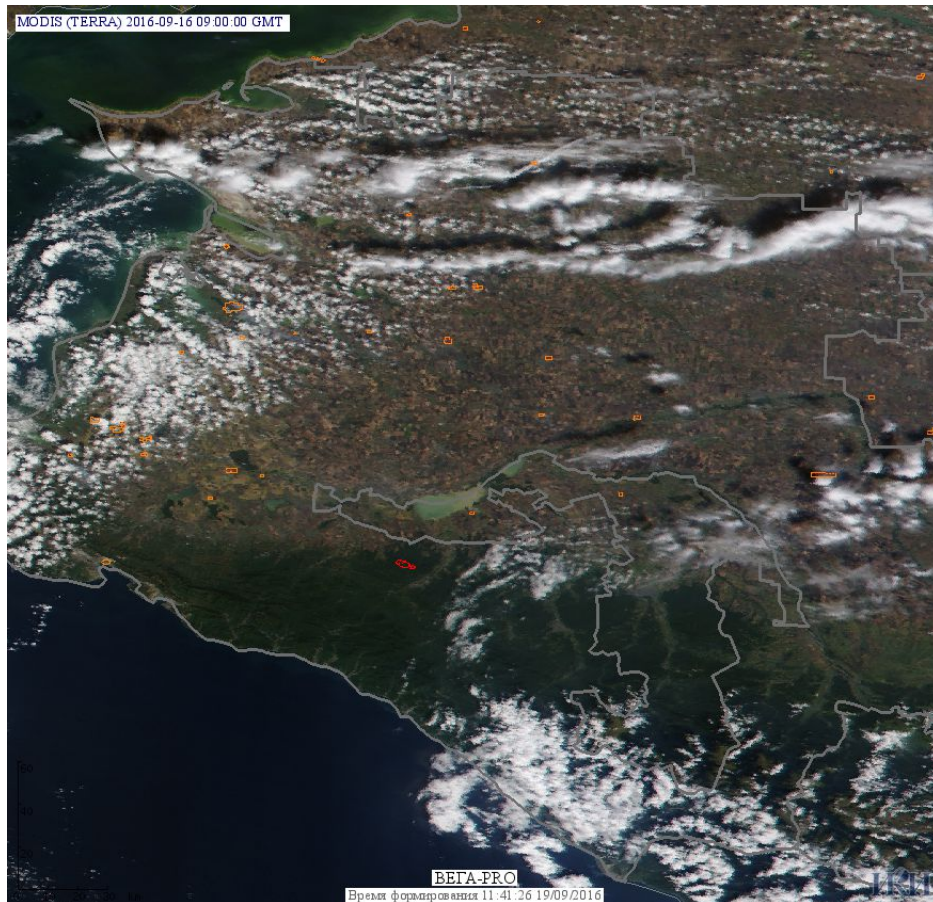


Рис. 6 Сельскохозяйственные палы в Краснодарском крае.

т(Информация подготовлена на основе данных центров приема НИЦ "Планета" (<http://planet.iitp.ru/index1.html>), спутникового сервиса ВЕГА (<http://pro-vega.ru>) и открытых зарубежных источников)