

Пожарная ситуация в России по спутниковым данным

(обзор ситуации за 20.09.2016)

Всего за сутки **20.09.2016** на территории Российской Федерации (на всех видах территорий, включая сельскохозяйственные земли) по данным спутников Terra и Aqua наблюдалось **539 природных пожаров** с активным горением, на которых было зарегистрировано **6675 горячих точек**.

В том числе было зарегистрировано **402 активных пожара, затрагивающих территории, покрытые лесом (6320 горячих точек)**.

Максимальное число пожаров наблюдалось в Иркутской области (150). На них были зарегистрированы 2762 горячие точки.

По предварительной оценке огнем могло быть затронуто около 23,8 тыс га территории, покрытой лесом.

Для сравнения: **20.09.2015** года на территории России всего наблюдалось **213 природных пожаров**, на которых было зарегистрировано 466 горячих точек. Из них пожаров, затронувших территорию, покрытую лесом, было 23, на которых были детектированы 63 горячие точки.

Максимальное число активных пожаров наблюдалось в Южном федеральном округе (119), в том числе, на территории Краснодарского края (83). На них было зарегистрировано 254 (Южный федеральный округ) и 174 (Краснодарский край) горячих точек.

Огнем было затронуто около 300 га территории, покрытой лесом.

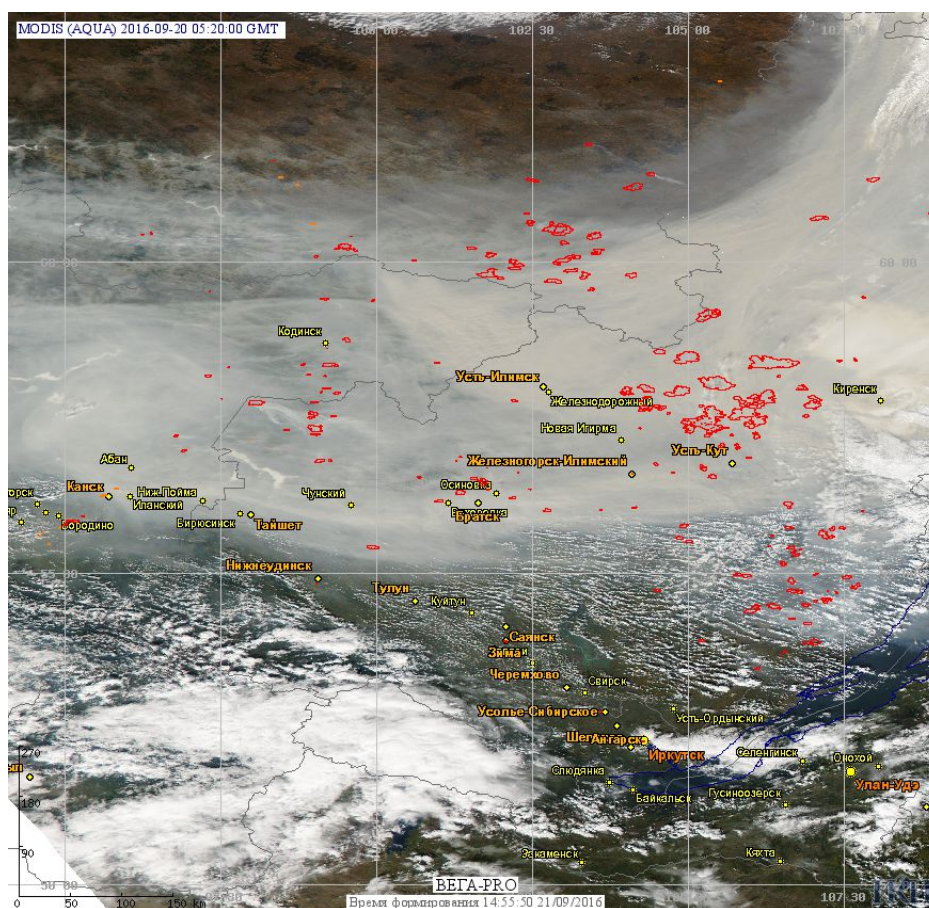


Рис. 1 Пожары в Красноярском крае и Иркутской области

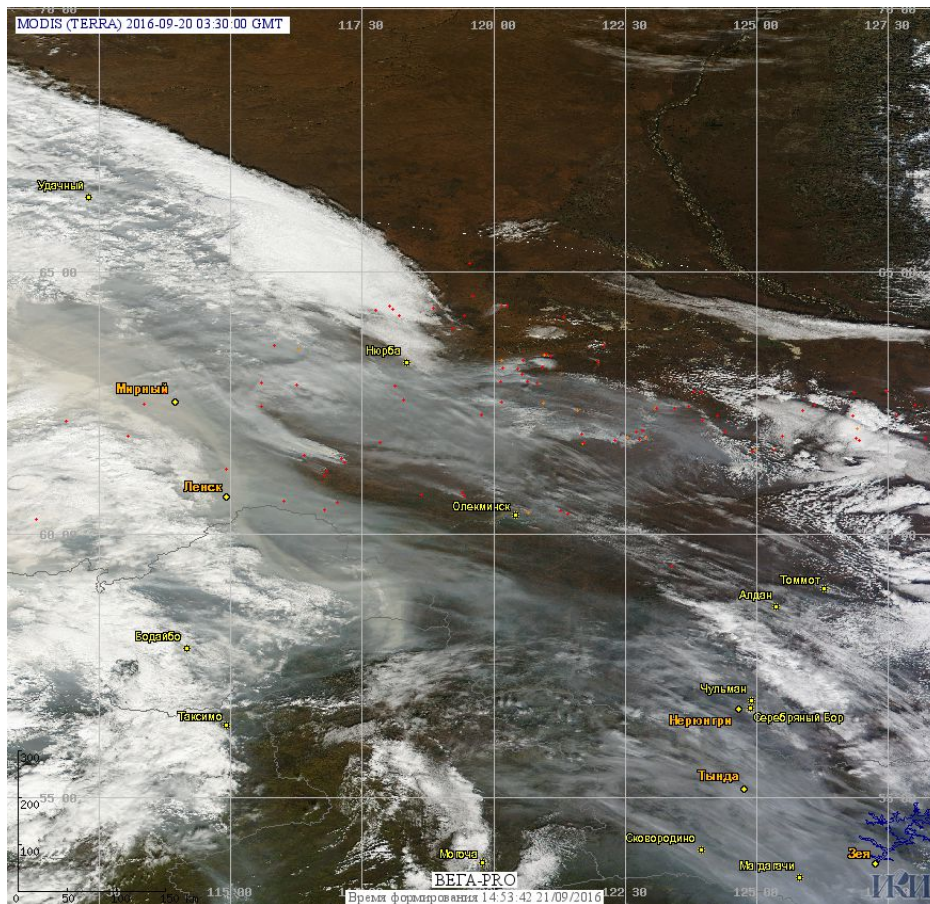


Рис. 2 Пожары в Республике Саха (Якутия)

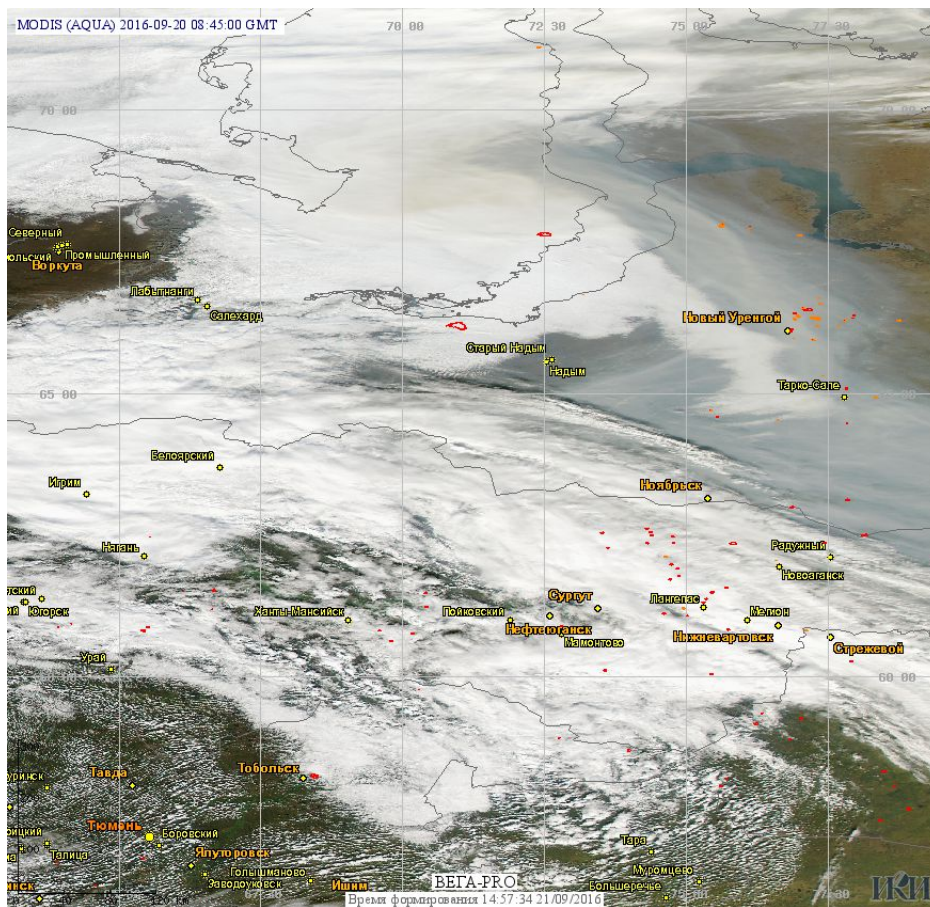


Рис. 3 Пожары в Ханты-Мансийском а.о. (Югре) и Ямало-Ненецком а.о.

(Информация подготовлена на основе данных центров приема НИЦ "Планета" (<http://planet.iitp.ru/index1.html>), спутникового сервиса ВЕГА (<http://pro-vega.ru>) и открытых зарубежных источников)