

Пожарная ситуация в России по спутниковым данным

(обзор ситуации за 01.11.2016)

Всего за сутки 01.11.2016 на территории Российской Федерации (на всех видах территорий, включая сельскохозяйственные земли) по данным спутников Terra и Aqua наблюдалось **114 природных пожаров** с активным горением, на которых было зарегистрировано **590 горячих точек**.

В том числе было зарегистрировано **62 активных пожара, затрагивающих территории, покрытые лесом (428 горячих точек)**.

Максимальное число пожаров наблюдалось в Хабаровском крае (38). На них было зарегистрировано 367 горячих точек.

По предварительной оценке огнем могло быть затронуто около 7,2 тыс га территории, покрытой лесом.

Для сравнения: 01.11.2015 года на территории России всего наблюдалось **60 природных пожаров**, на которых были зарегистрированы 122 горячие точки. Из них пожаров, затронувших территорию, покрытую лесом, было 15, на которых были детектированы 22 горячие точки.

Максимальное число активных пожаров наблюдалось в Дальневосточном федеральном округе (44), в том числе, на территории Приморского края (34). На них было зарегистрировано 98 (Дальневосточный федеральный округ) и 76 (Приморский край) горячих точек.

Огнем было затронуто около 480 га территории, покрытой лесом.

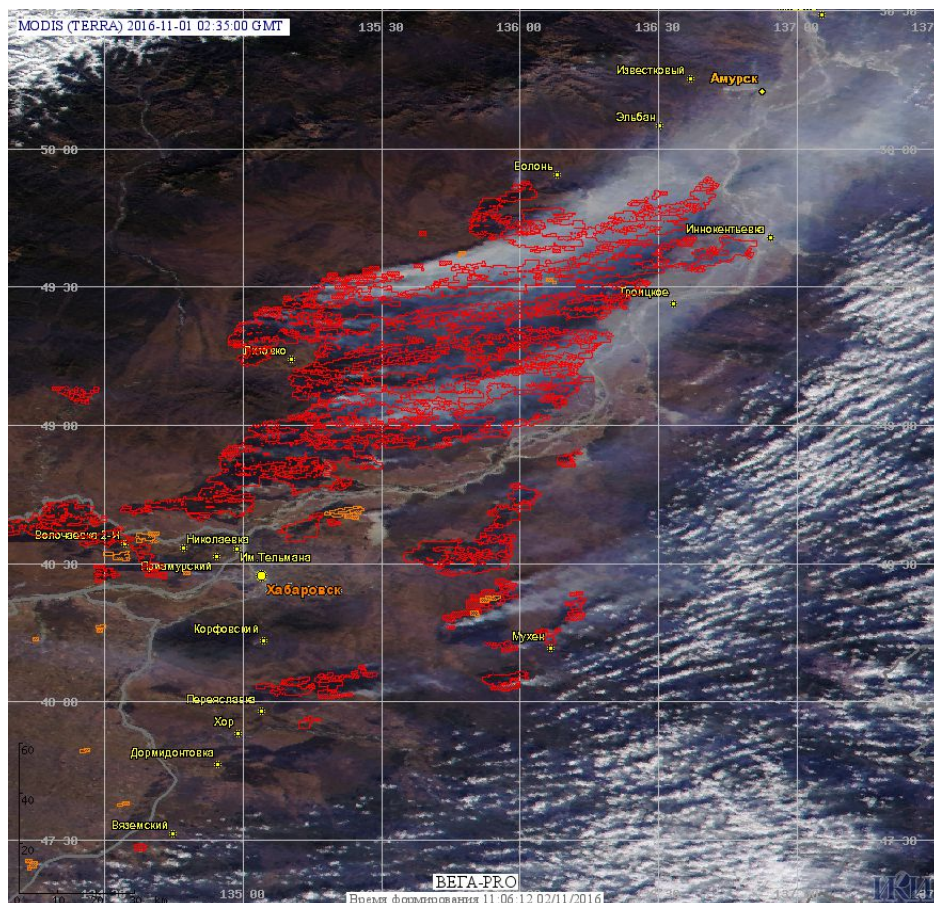


Рис. 1 Пожары в Хабаровском крае

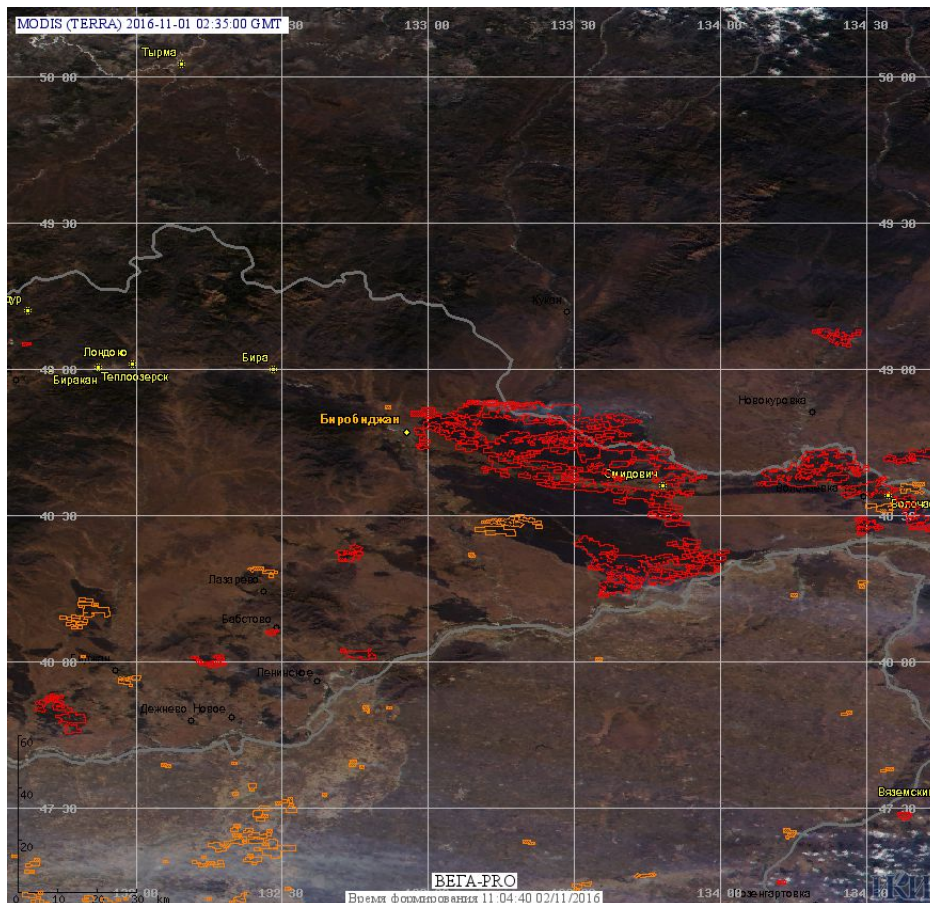


Рис. 2 Пожары в Еврейской а.о.

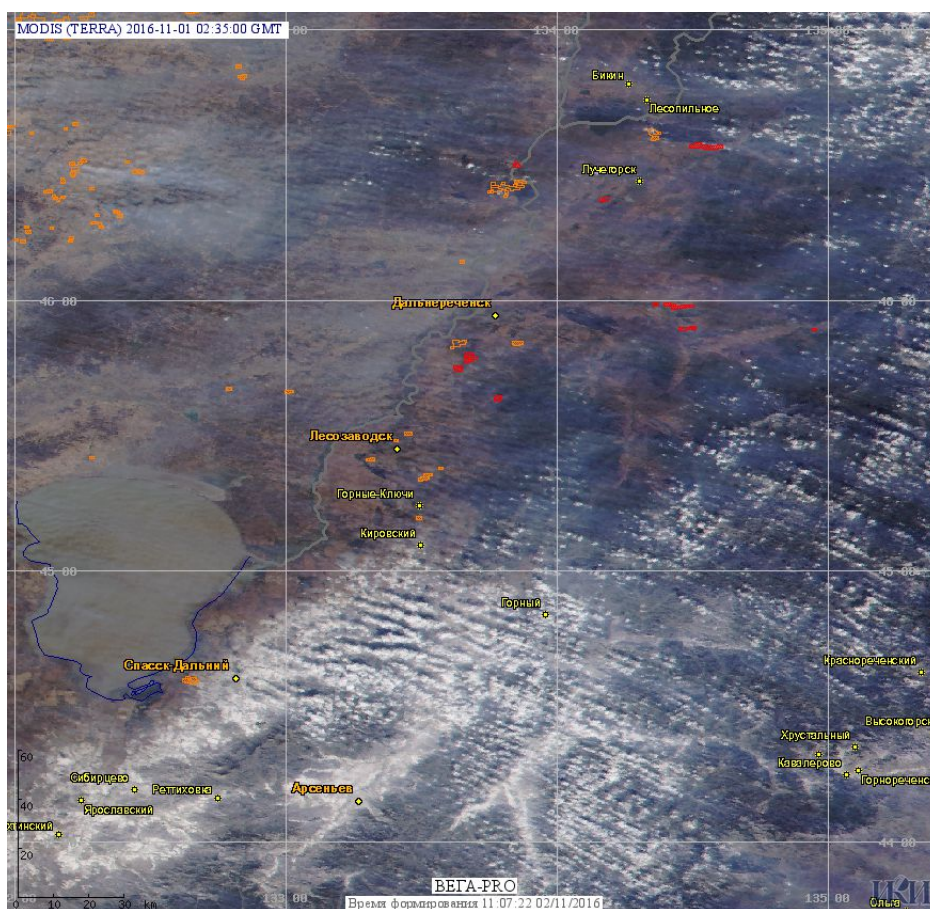


Рис. 3 Пожары в Приморском крае

(Информация подготовлена на основе данных центров приема НИЦ "Планета" (<http://planet.iitp.ru/index1.html>), спутникового сервиса ВЕГА (<http://pro-vega.ru>) и открытых зарубежных источников)