

Пожарная ситуация в России по спутниковым данным

(обзор ситуации за 16.04.2017)

Всего за сутки 16.04.2017 на территории Российской Федерации (на всех видах территорий, включая сельскохозяйственные земли) по данным спутников Terra и Aqua наблюдалось **389 природных пожаров** с активным горением, на которых были зарегистрированы **1903 горячие точки**.

В том числе было зарегистрировано **230 активных пожаров, затрагивающих территории, покрытые лесом (1415 горячих точек)**.

Максимальное число пожаров наблюдалось в Приморском крае (245). На них было зарегистрировано 1467 горячих точек.

По предварительной оценке огнем могло быть затронуто около 27,6 тыс га территории, покрытой лесом.

Для сравнения: 16.04.2016 года на территории России всего наблюдалось **480 природных пожаров**, на которых было зарегистрировано 1425 горячих точек. Из них пожаров, затронувших территорию, покрытую лесом, было 160, на которых было детектировано 640 горячих точек.

Максимальное число активных пожаров наблюдалось в Сибирском федеральном округе (173), в том числе, на территории Алтайского края (91). На них было зарегистрировано 492 (Сибирский федеральный округ) и 310 (Алтайский край) горячих точек.

Огнем было затронуто около 4,1 тыс га территории, покрытой лесом.

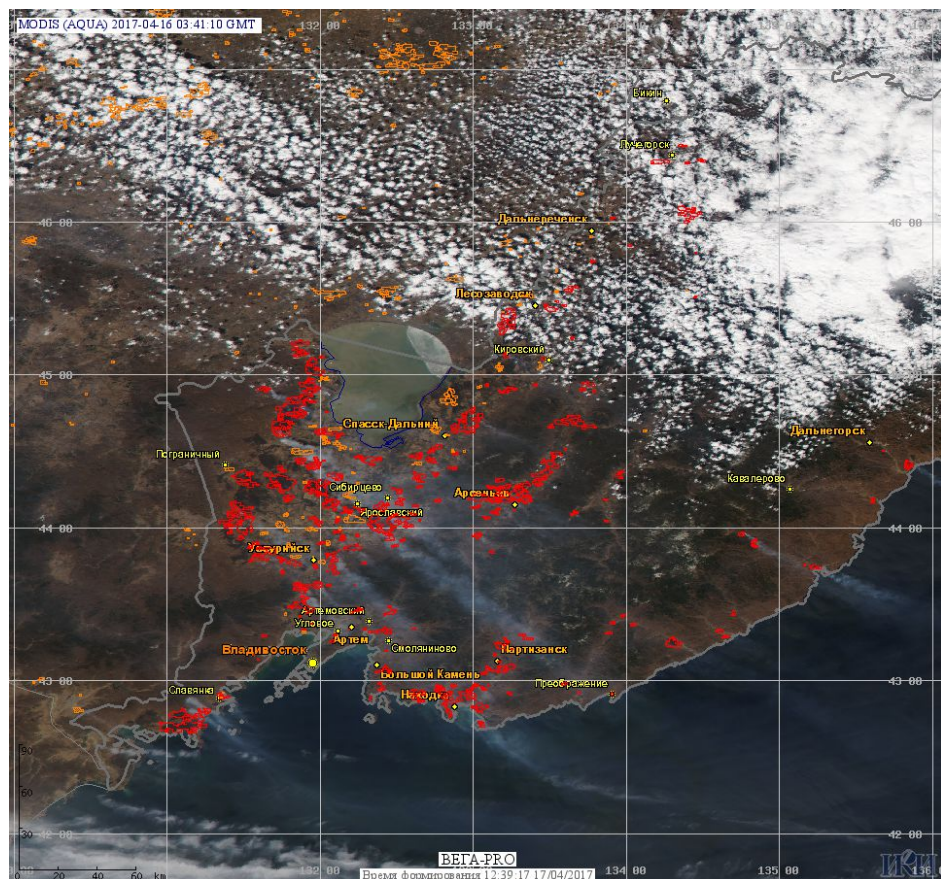


Рис. 1 Пожары и сельскохозяйственные палы в Приморском крае

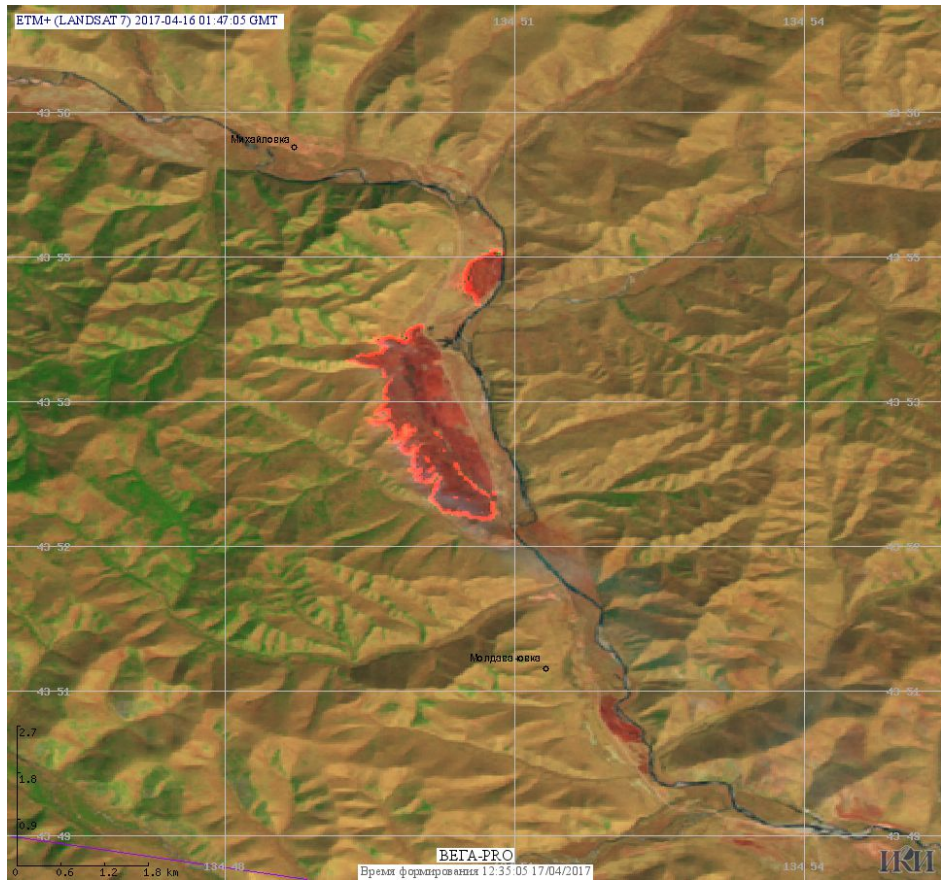


Рис. 2 Пожары в Ольгинском районе Приморского края. Данные Landsat 7

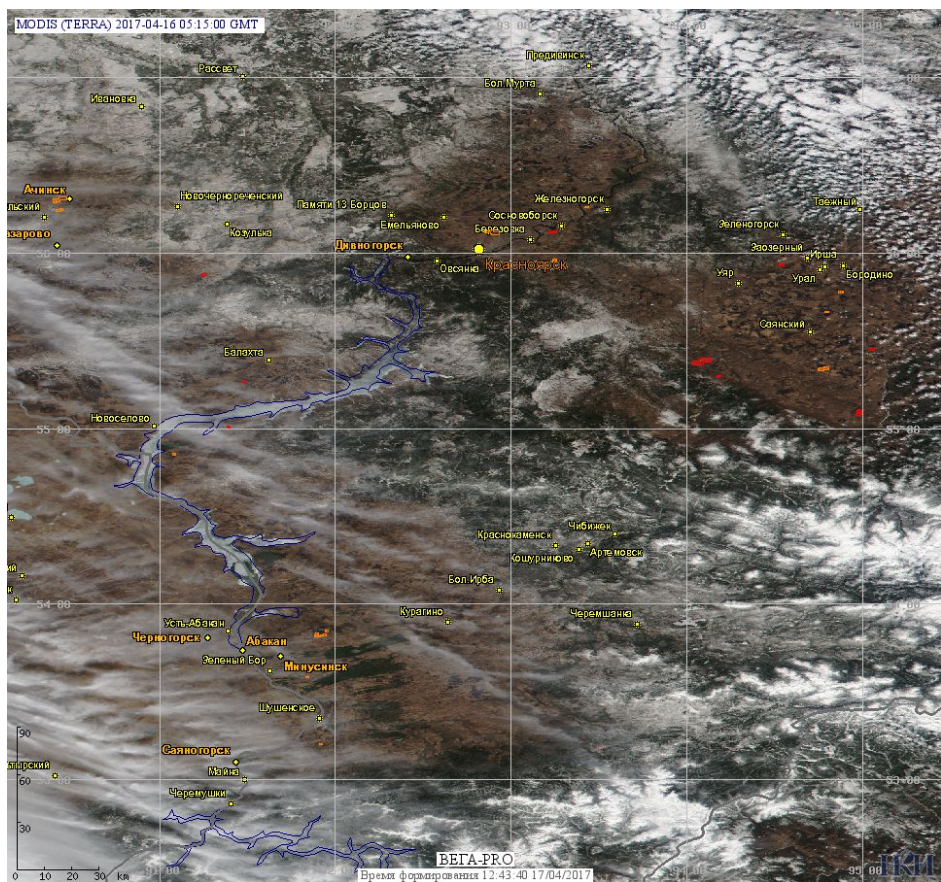


Рис. 3 Пожары и сельскохозяйственные палы в Красноярском крае.

(Информация подготовлена на основе данных центров приема НИЦ "Планета" (<http://planet.iitp.ru/index1.html>), спутникового сервиса ВЕГА (<http://pro-vega.ru>) и открытых зарубежных источников)