

Пожарная ситуация в России по спутниковым данным

(обзор ситуации за 14.06.2017)

Всего за сутки 14.06.2017 на территории Российской Федерации (на всех видах территорий, включая сельскохозяйственные земли) по данным спутников Terra и Aqua наблюдалось **148 природных пожаров** с активным горением, на которых было зарегистрировано **666 горячих точек**.

В том числе было зарегистрировано **90 активных пожаров, затрагивающих территории, покрытые лесом (543 горячие точки)**.

Максимальное число пожаров наблюдалось в Республике Бурятия (26). На них было зарегистрировано 236 горячих точек.

По предварительной оценке огнем могло быть затронуто около 6,5 тыс га территории, покрытой лесом.

Для сравнения: 14.06.2016 года на территории России всего наблюдалось **183 природных пожара**, на которых были зарегистрированы 2393 горячие точки. Из них пожаров, затронувших территорию, покрытую лесом, было 163, на которых было детектировано 2309 горячих точек.

Максимальное число активных пожаров наблюдалось в Сибирском федеральном округе (115), в том числе, на территории Иркутской области (59). На них было зарегистрировано 1357 (Сибирский федеральный округ) и 754 (Иркутская область) горячих точек.

Огнем было затронуто около 56,5 тыс га территории, покрытой лесом.

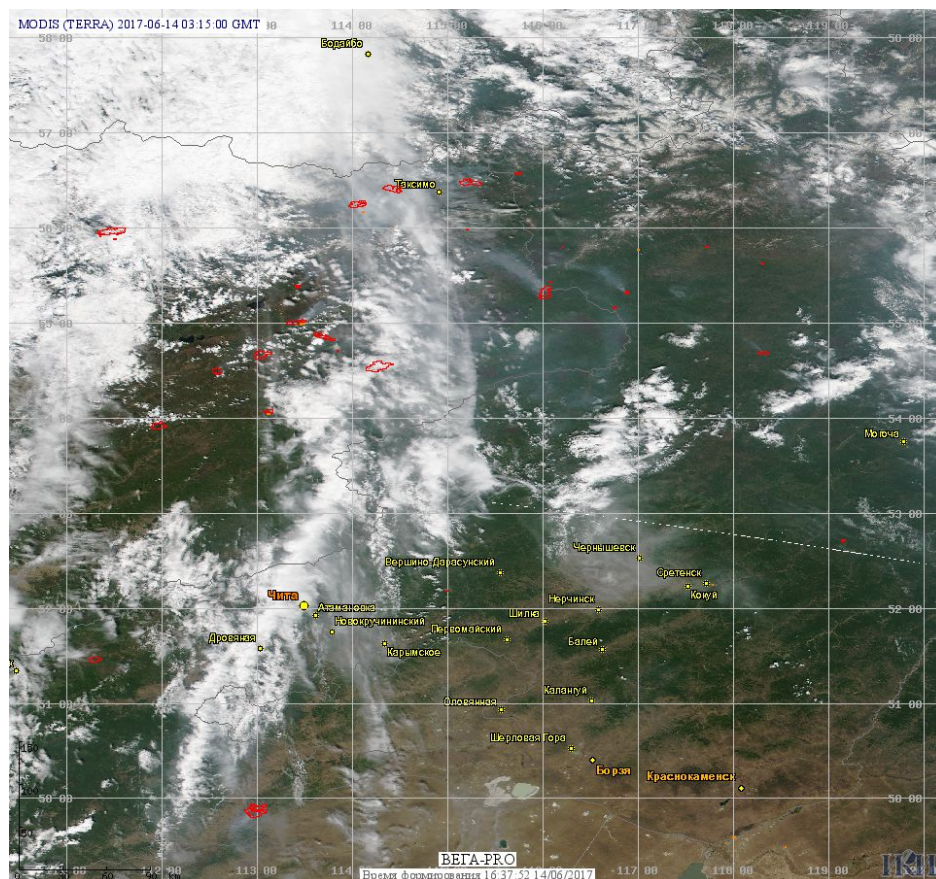


Рис. 1 Пожары в Республике Бурятия и Забайкальском крае

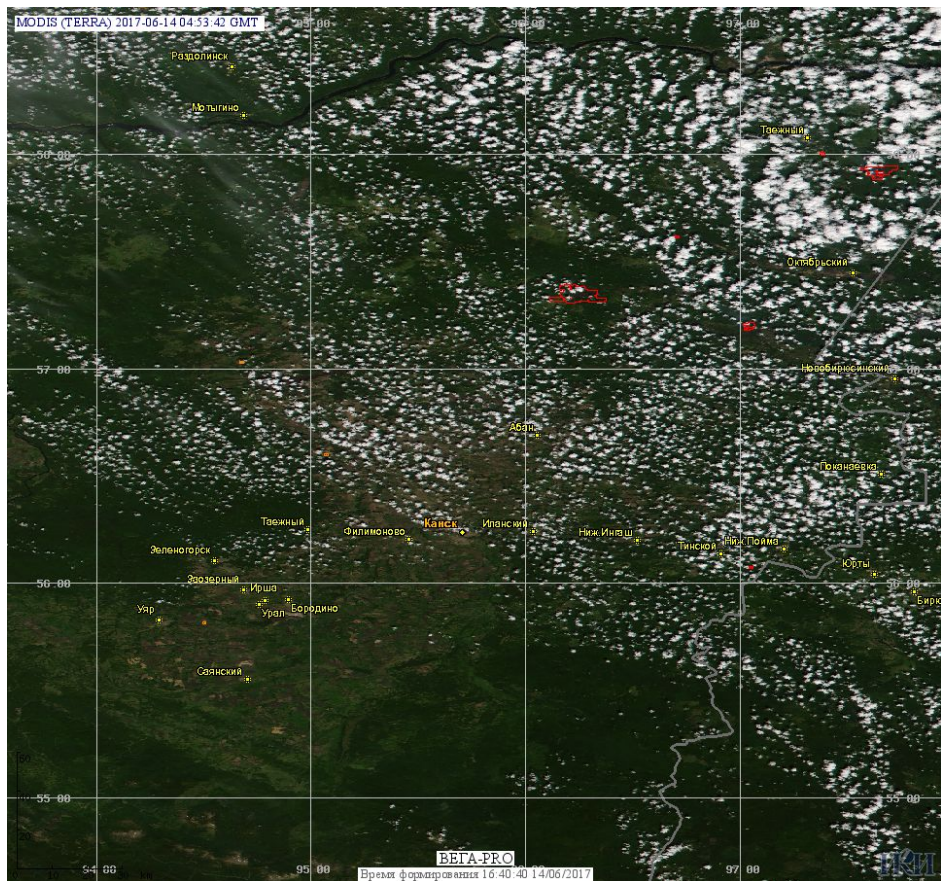


Рис. 2 Пожары в Красноярском крае

(Информация подготовлена на основе данных центров приема НИЦ "Планета" (<http://planet.iitp.ru/index1.html>), спутникового сервиса ВЕГА (<http://pro-vega.ru>) и открытых зарубежных источников)