

# Пожарная ситуация в России по спутниковым данным

(обзор ситуации за 22.06.2017)

Всего за сутки **22.06.2017** на территории Российской Федерации (на всех видах территорий, включая сельскохозяйственные земли) по данным спутников Terra и Aqua наблюдалось **306 природных пожаров** с активным горением, на которых было зарегистрировано **5307 горячих точек**.

В том числе было зарегистрировано **260 активных пожаров, затрагивающих территории, покрытые лесом (5214 горячих точек)**.

Максимальное число пожаров наблюдалось в Иркутской области (104). На них было зарегистрировано 3329 горячих точек.

По предварительной оценке огнем могло быть затронуто около 124,6 тыс га территории, покрытой лесом.

Для сравнения: **22.06.2016** года на территории России всего наблюдалось **197 природных пожаров**, на которых были зарегистрированы 1253 горячие точки. Из них пожаров, затронувших территорию, покрытую лесом, было 104, на которых было детектировано 1126 горячих точек.

Максимальное число активных пожаров наблюдалось в Сибирском федеральном округе (60), в том числе, на территории Красноярского края (24). На них было зарегистрировано 954 (Сибирский федеральный округ) и 559 (Красноярский край) горячих точек.

Огнем было затронуто около 22,5 тыс га территории, покрытой лесом.

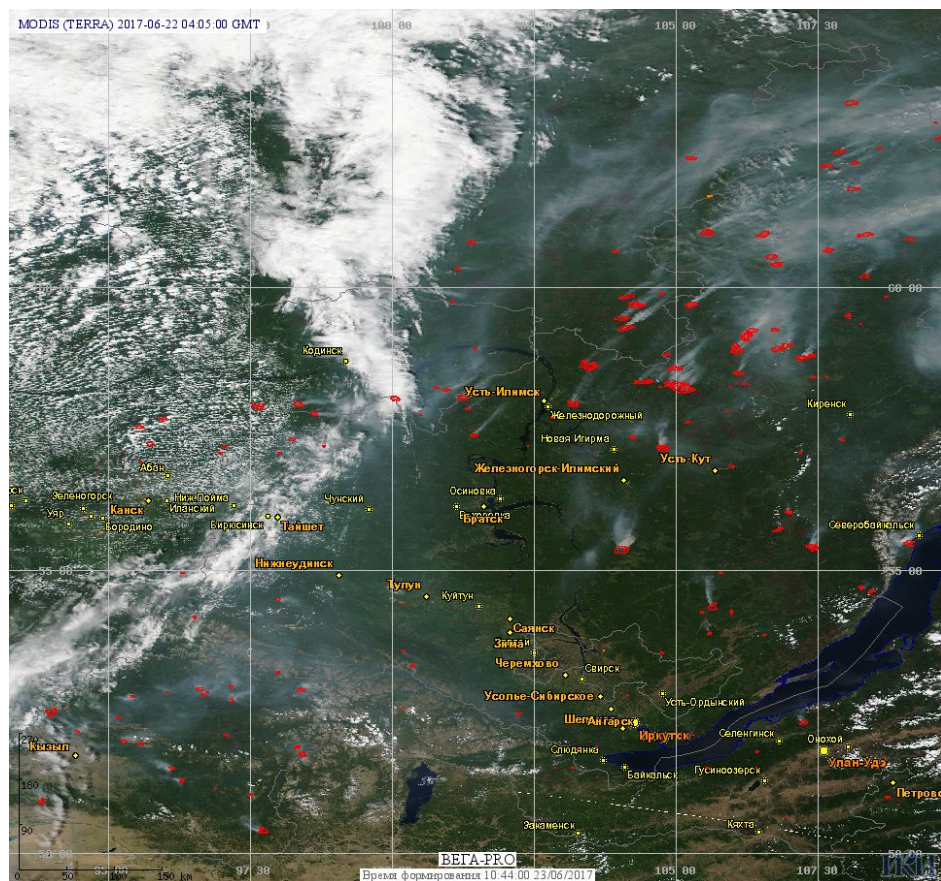
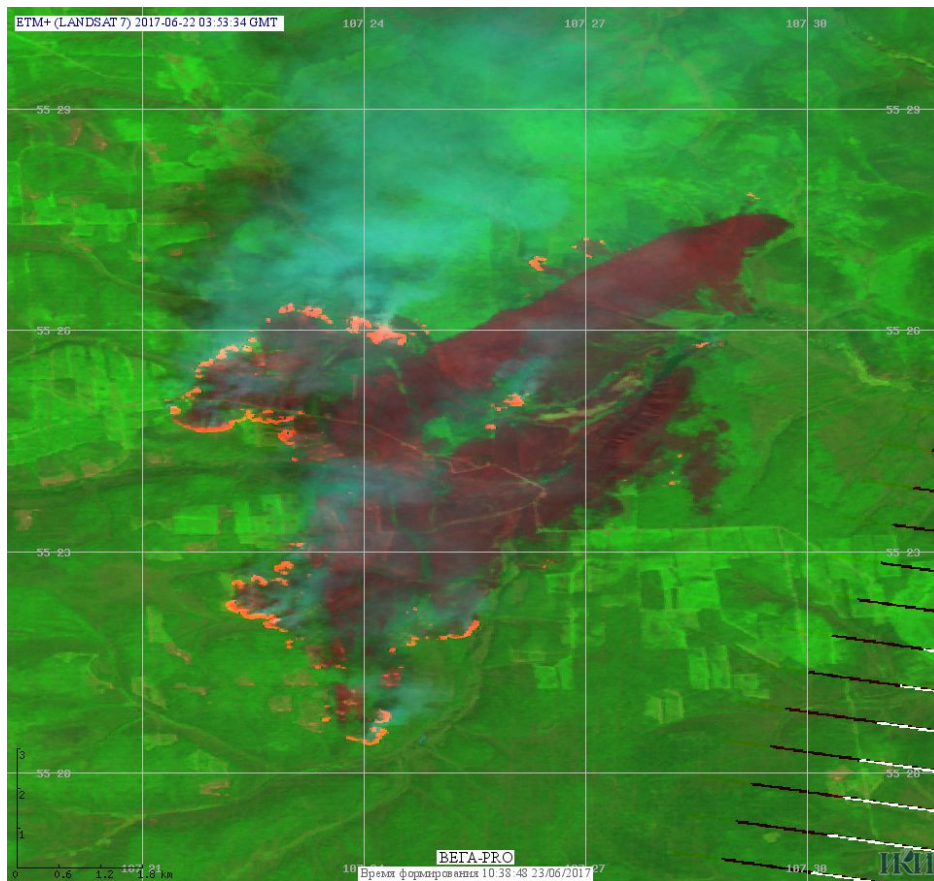


Рис. 1 Пожары в Иркутской области, Красноярском крае и Республике Тыва



**Рис. 2 Пожар в Казачинско-Ленском районе Иркутской области. Данные Landsat 7.**

(Информация подготовлена на основе данных центров приема НИЦ "Планета" (<http://planet.iitp.ru/index1.html>), спутникового сервиса ВЕГА (<http://pro-vega.ru>) и открытых зарубежных источников)