

Пожарная ситуация в России по спутниковым данным

(обзор ситуации за 20.04.2018)

Всего за сутки 20.04.2018 на территории Российской Федерации (на всех видах территорий, включая сельскохозяйственные земли) по данным спутников Terra и Aqua наблюдалось **844 природных пожара** с активным горением, на которых было зарегистрировано **4918 горячих точек**.

В том числе было зарегистрировано **392 активных пожара, затрагивающих территории, покрытые лесом (3136 горячих точек)**.

Максимальное число пожаров наблюдалось в Новосибирской области (202). На них было зарегистрировано 3136 горячих точек.

По предварительной оценке огнем могло быть затронуто около 15,8 тыс га территории, покрытой лесом.

Для сравнения: 20.04.2017 года на территории России всего наблюдалось **664 природных пожаров**, на которых было зарегистрировано 2069 горячих точек. Из них пожаров, затронувших территорию, покрытую лесом, было 265, на которых были детектированы 1054 горячие точки.

Максимальное число активных пожаров наблюдалось в Сибирском федеральном округе (250), в том числе, на территории Алтайского края (88). На них было зарегистрировано 824 (Сибирский федеральный округ) и 311 (Алтайский край) горячих точек.

Огнем было затронуто около 12,0 тыс га территории, покрытой лесом.

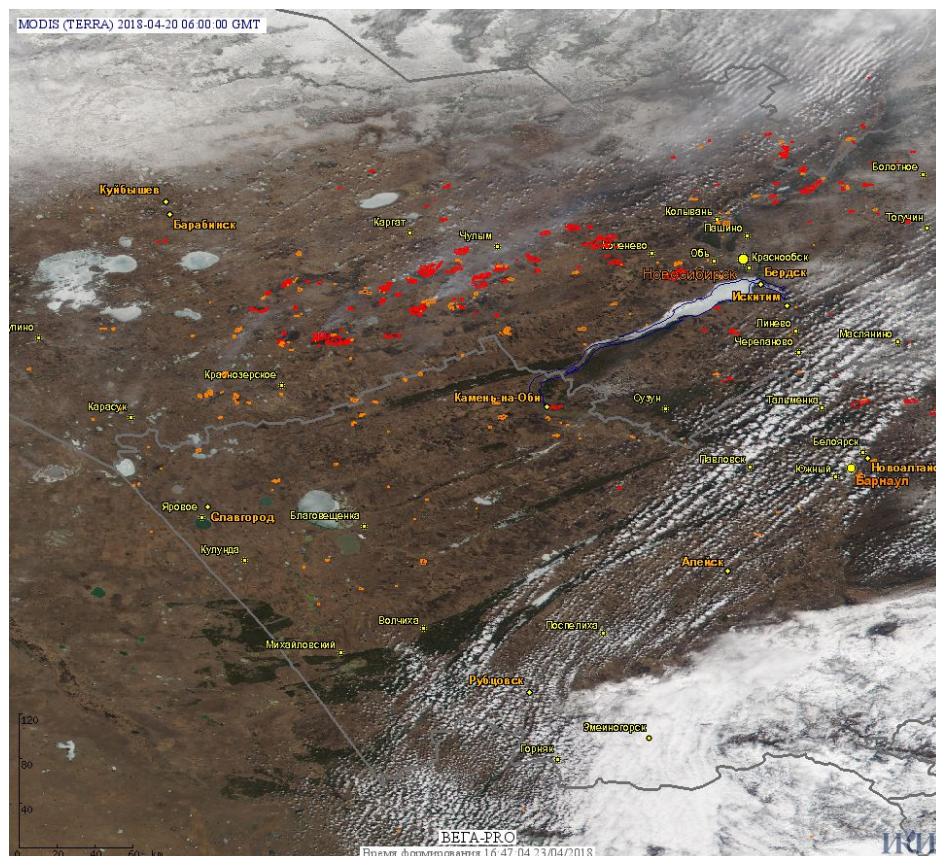


Рис. 1 Пожары и сельскохозяйственные палы в Новосибирской области

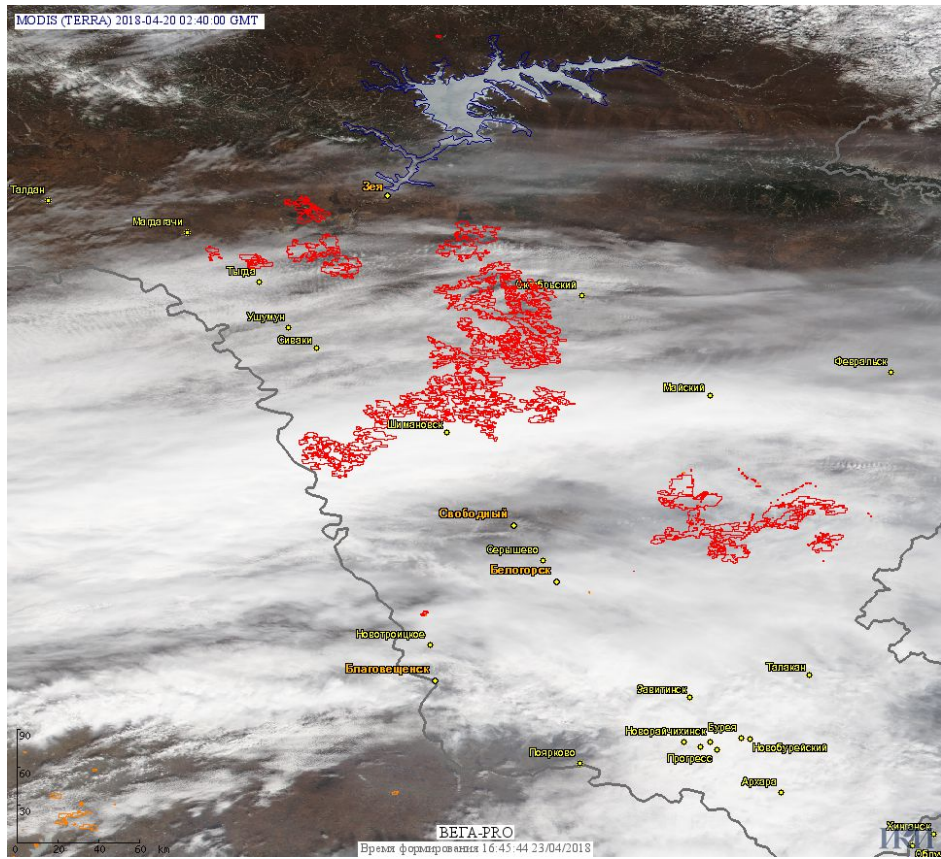


Рис. 2 Пожары в Амурской области

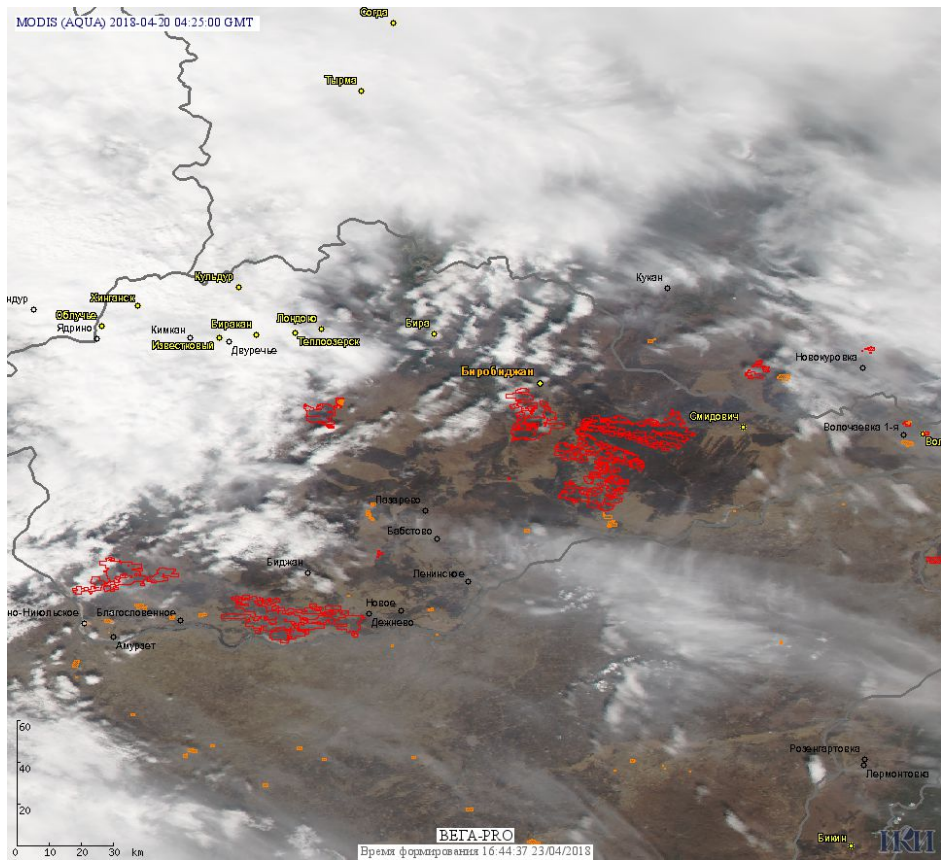


Рис. 3 Пожары и сельскохозяйственные палы в Еврейской автономной области

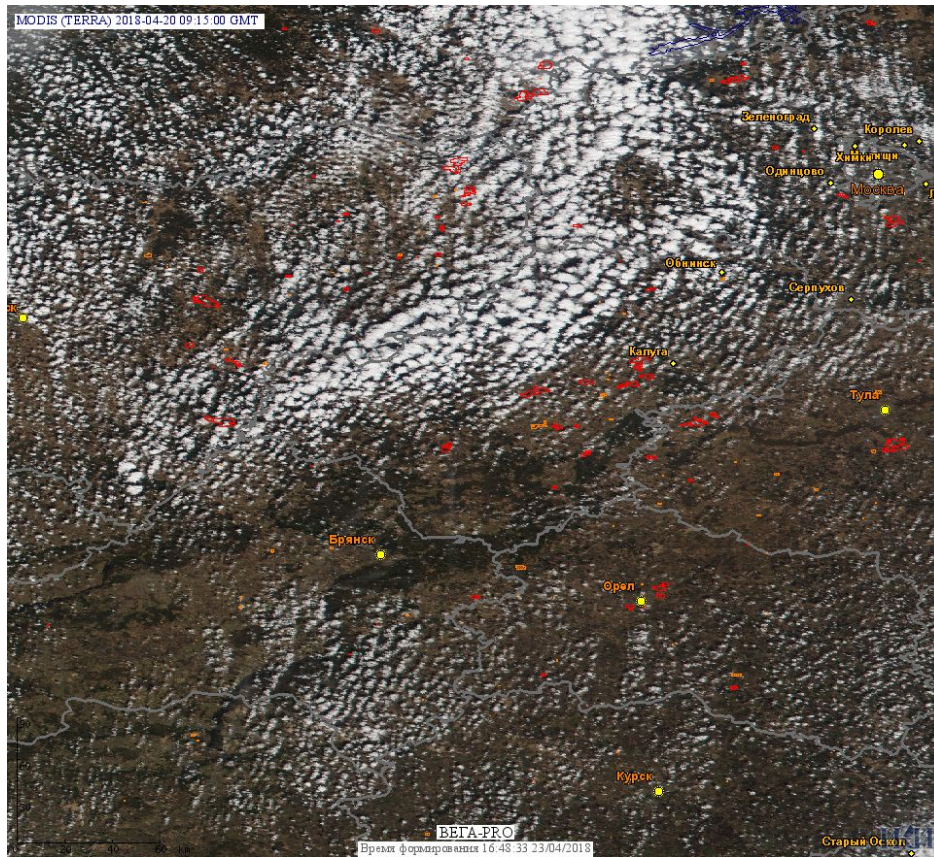


Рис. 4 Пожары и сельскохозяйственные палы в Центральном федеральном округе

(Информация подготовлена на основе данных центров приема НИЦ "Планета" (<http://planet.iitp.ru/index1.html>), спутникового сервиса ВЕГА (<http://pro-vega.ru>) и открытых зарубежных источников)