

# Пожарная ситуация в России по спутниковым данным

(обзор ситуации за 19.04.2019)

**Всего за сутки 19.04.2019** на территории Российской Федерации (на всех видах территорий, включая сельскохозяйственные земли) по данным спутников Terra и Aqua наблюдалось **2260 природных пожаров** с активным горением, на которых были зарегистрированы **10183 горячие точки**.

В том числе было зарегистрировано **716 активных пожаров, затрагивающих территории, покрытые лесом (5122 горячие точки)**.

Максимальное число пожаров наблюдалось в Смоленской области (184). На них было зарегистрировано 986 горячих точек.

По предварительной оценке огнем могло быть затронуто около 42,7 тыс га территории, покрытой лесом.

**Для сравнения: 19.04.2018** года на территории России всего наблюдалось **715 природных пожаров**, на которых были зарегистрированы 6354 горячие точки. Из них пожаров, затронувших территорию, покрытую лесом, было 304, на которых было детектировано 5089 горячих точек.

Максимальное число активных пожаров наблюдалось в Сибирском федеральном округе (273), в том числе, на территории Новосибирской области (172). На них было зарегистрировано 1089 (Сибирский федеральный округ) и 759 (Новосибирская область) горячих точек.

Огнем было затронуто около 172,1 тыс га территории, покрытой лесом.

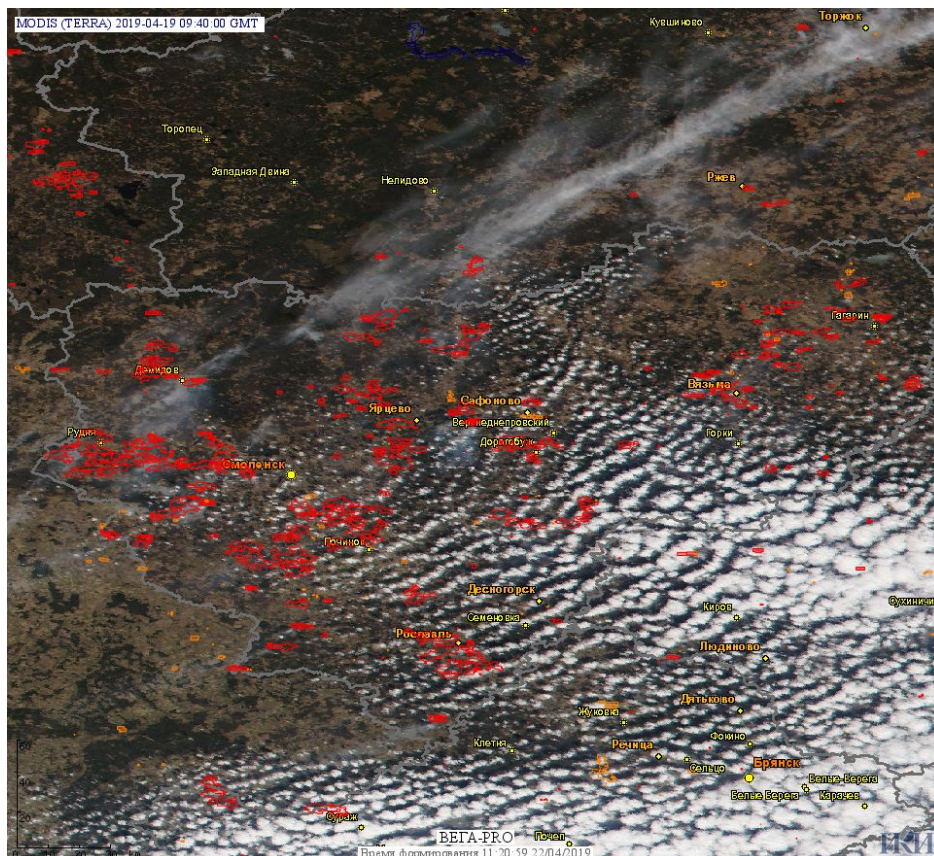
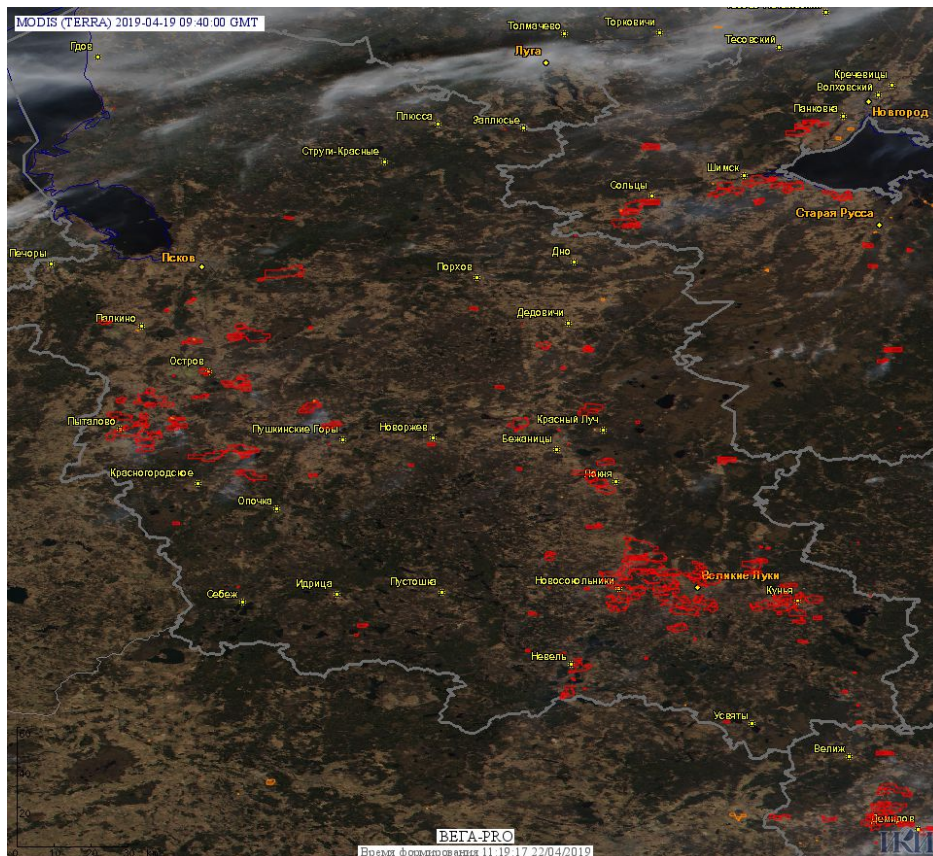
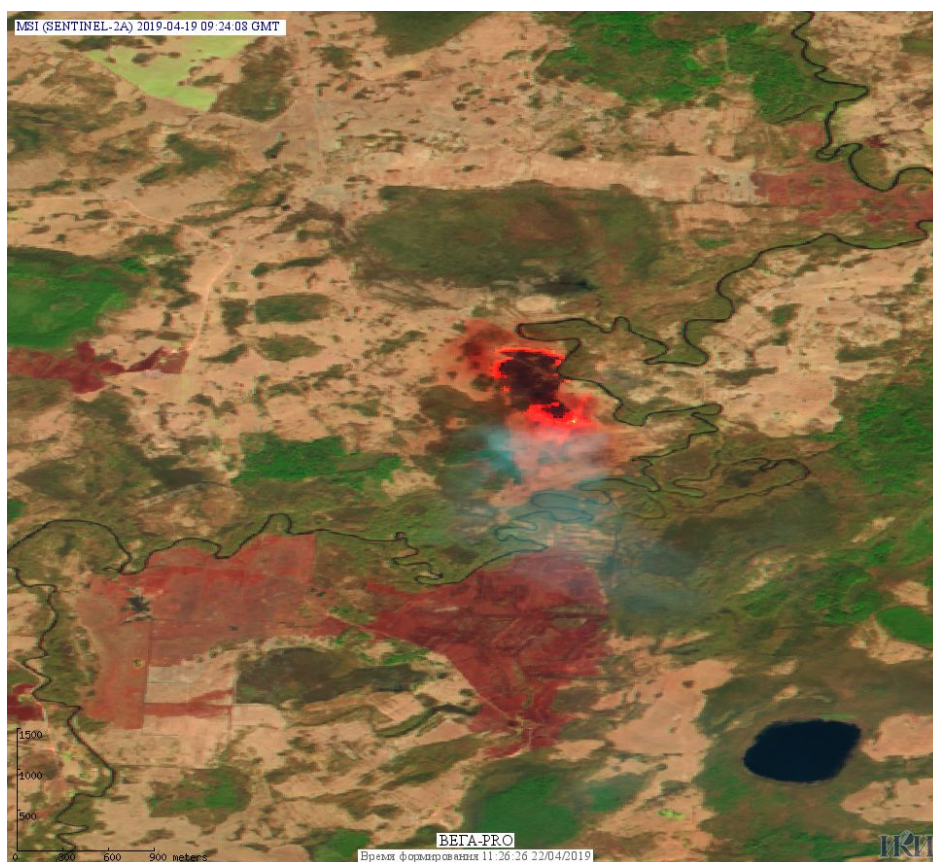


Рис. 1 Пожары и сельскохозяйственные палы в Смоленской области



**Рис. 2 Пожары и сельскохозяйственные палы в Псковской области.**



**Рис. 3 Пожар в Островском районе Псковской области. Данные SENTINEL-2A.**

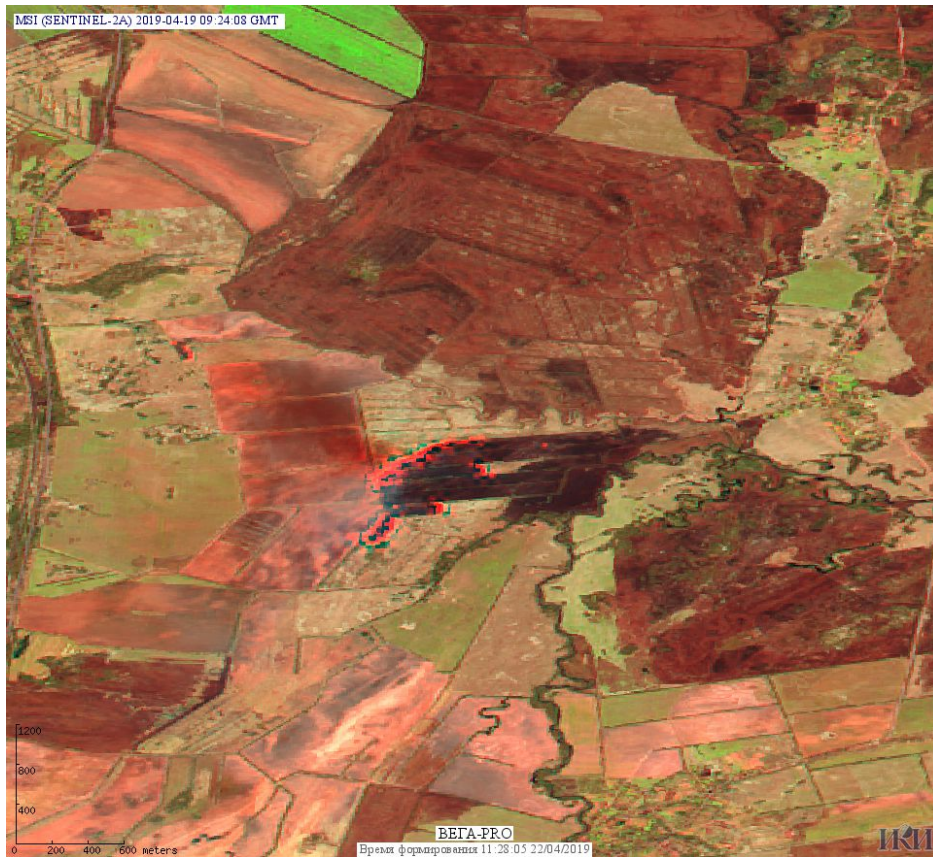


Рис. 4 Сельскохозяйственные палы в Псковской области. Данные SENTINEL-2A.

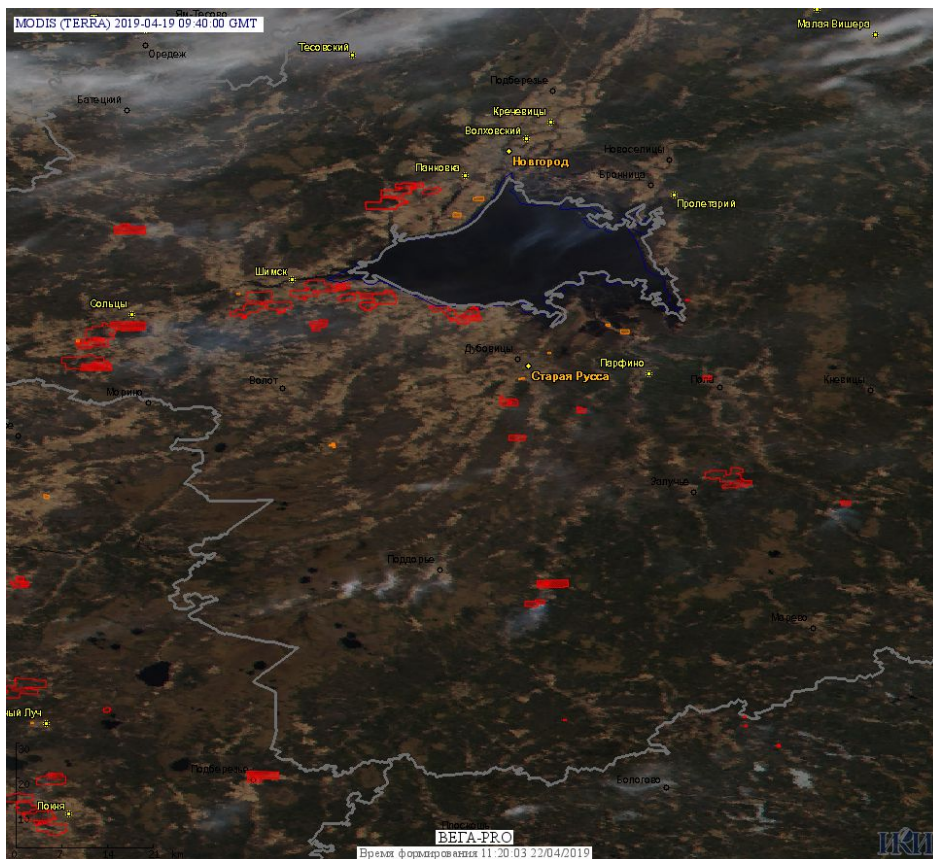


Рис. 5 Пожары и сельскохозяйственные палы в Новгородской области

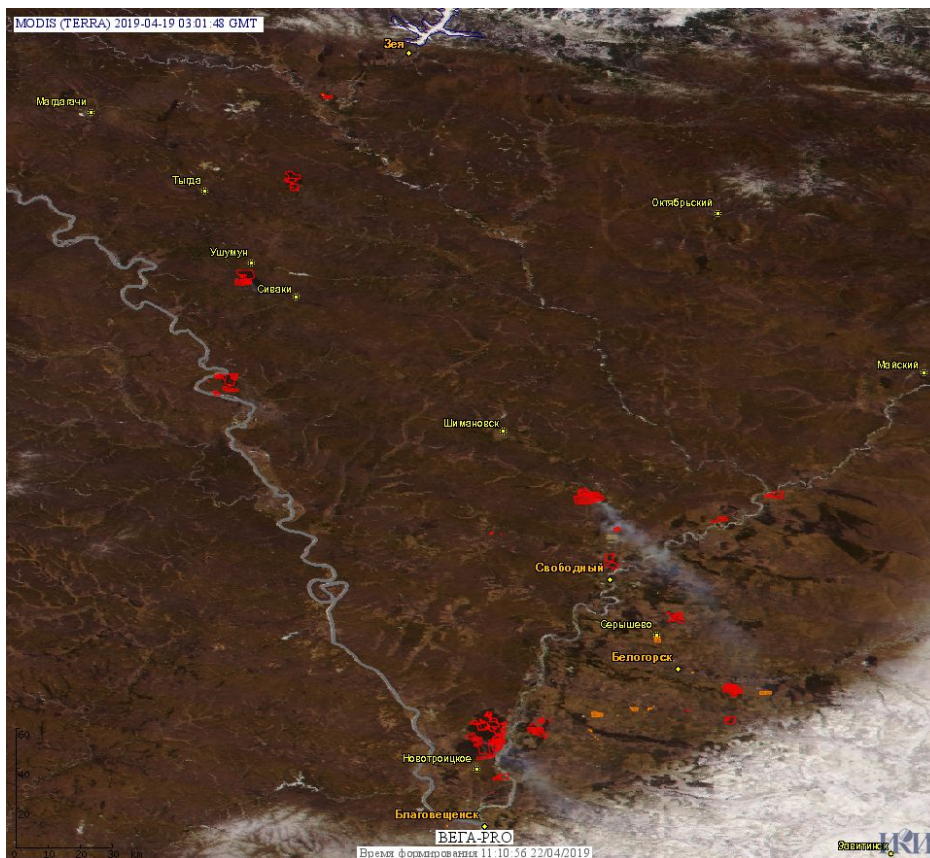


Рис. 6 Пожары и сельскохозяйственные палы в Амурской области

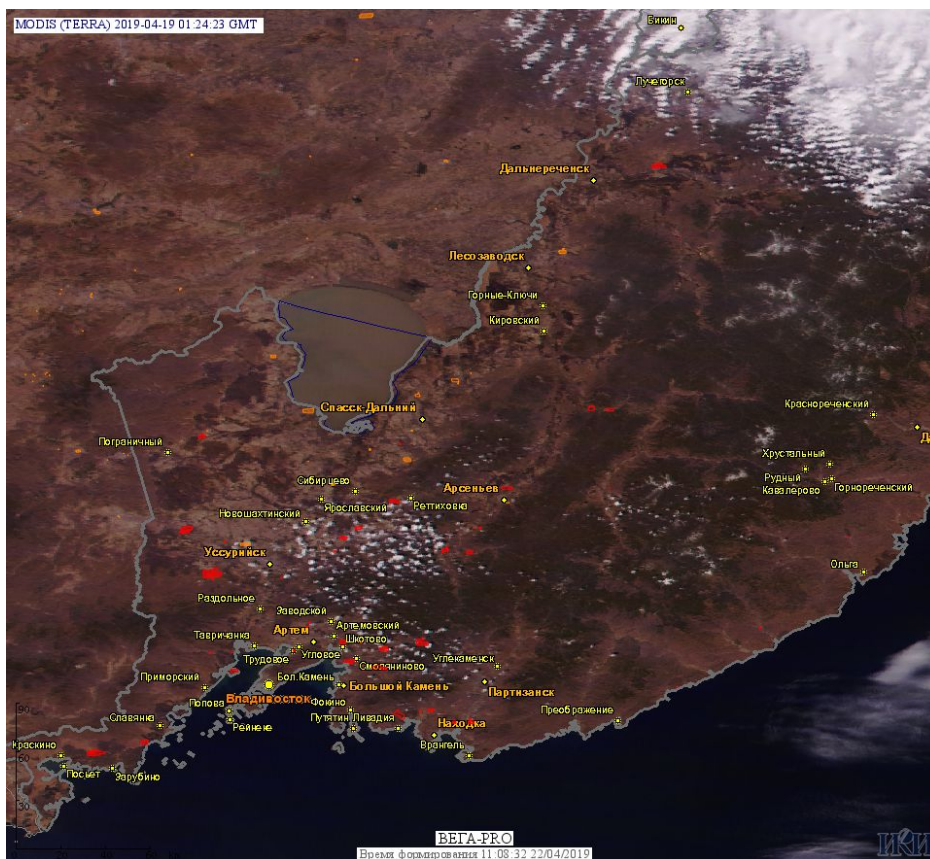


Рис. 7 Пожары и сельскохозяйственные палы в Приморском крае.

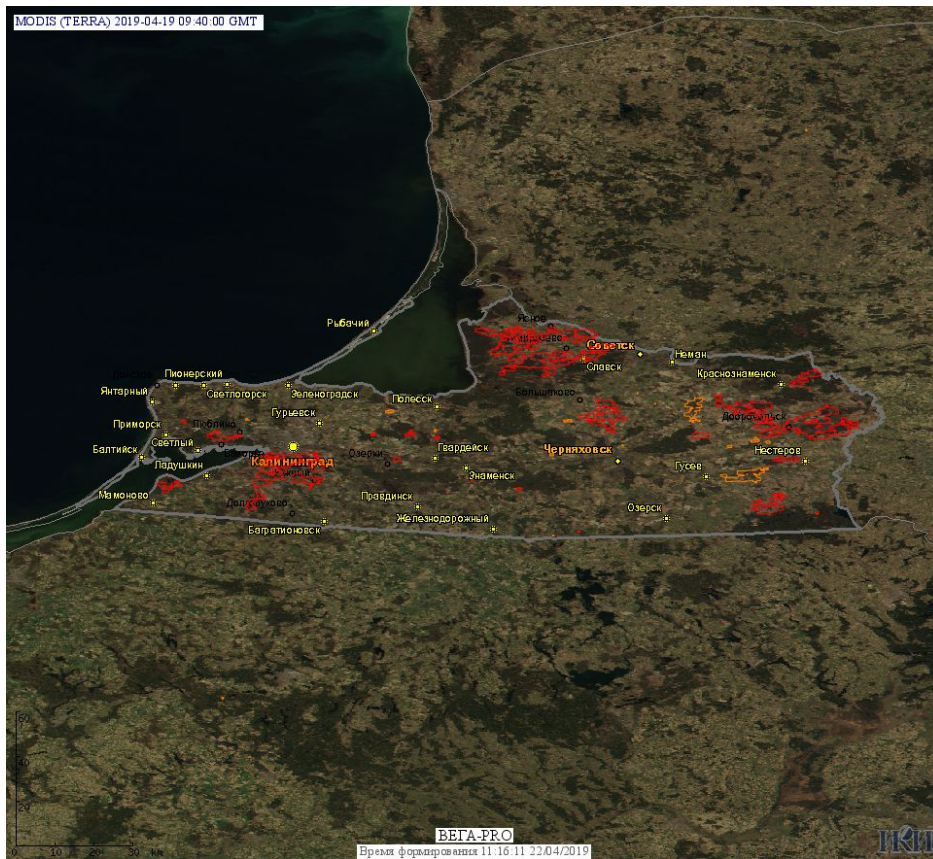


Рис. 8 Пожары и сельскохозяйственные палы в Калининградской области.

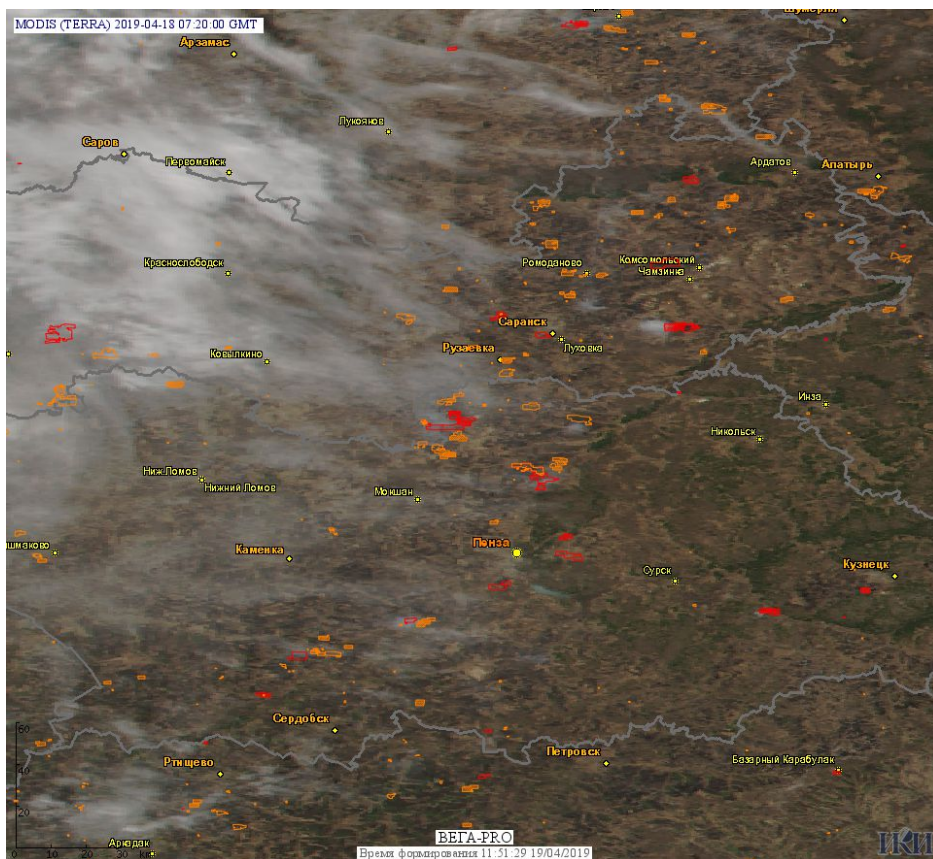


Рис. 9 Пожары и сельскохозяйственные палы в Республике Мордовия и Пензенской области.

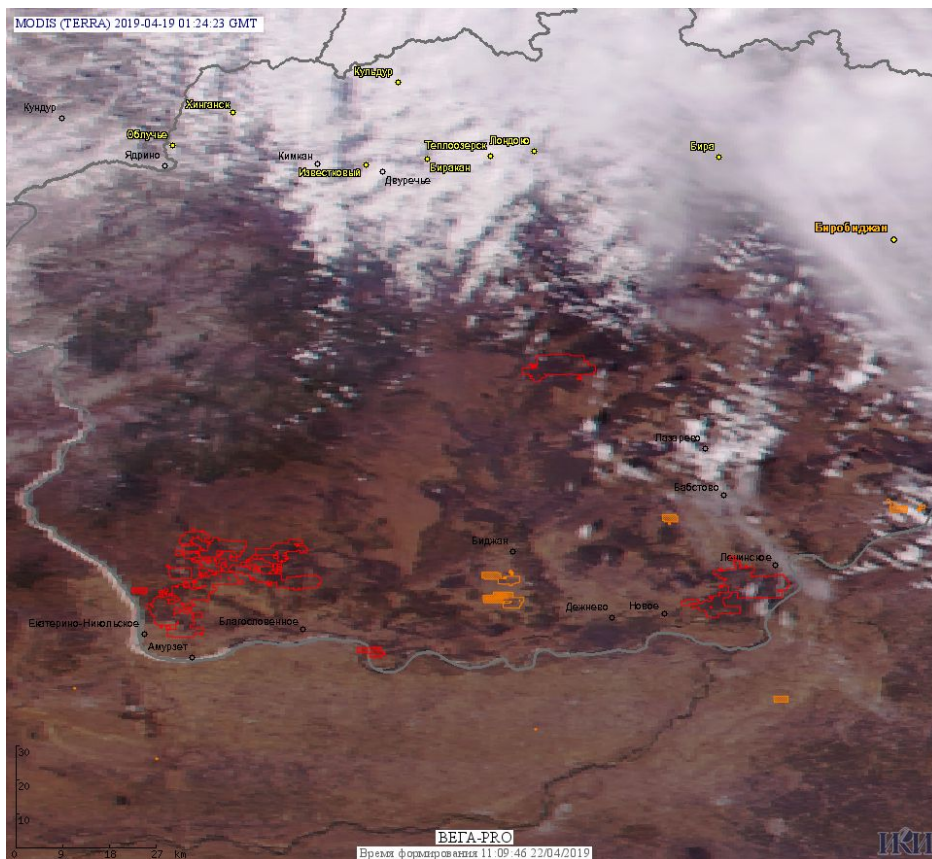


Рис. 10 Пожары и сельскохозяйственные палы в Еврейской а.о.

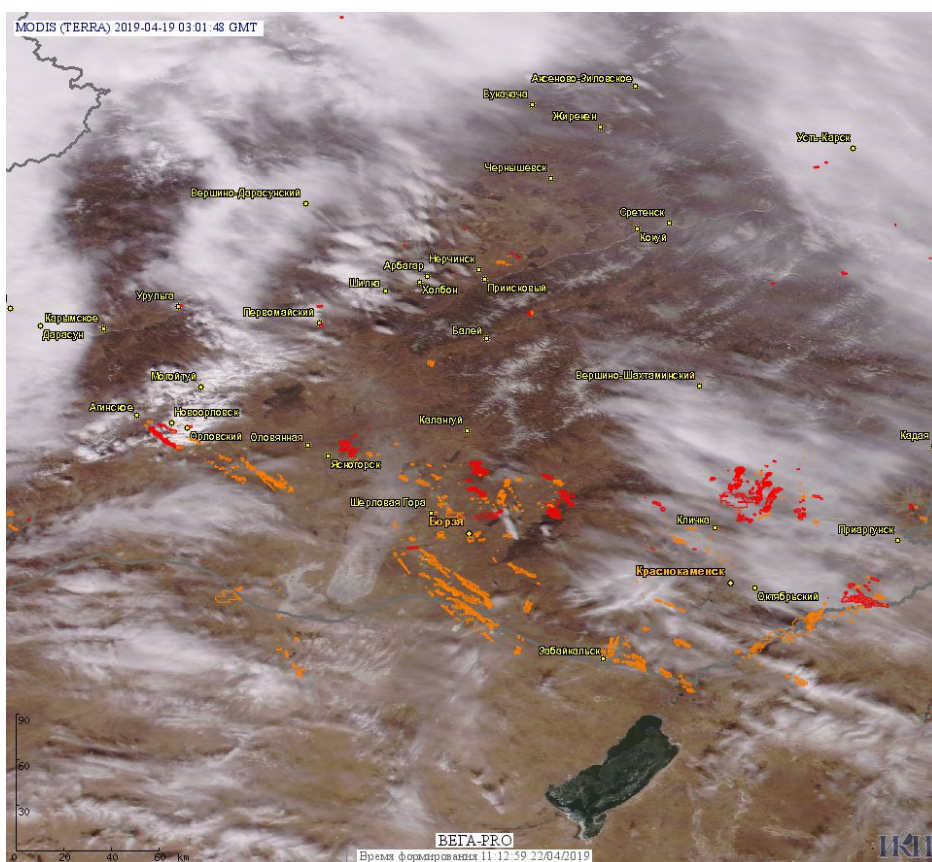
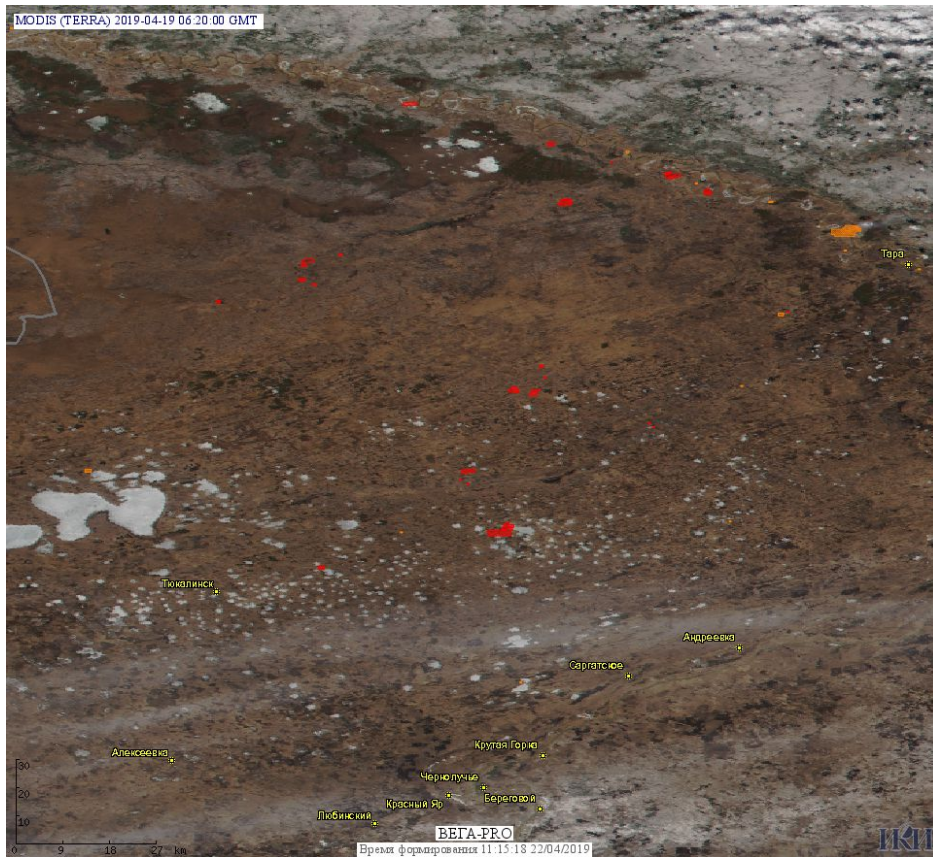
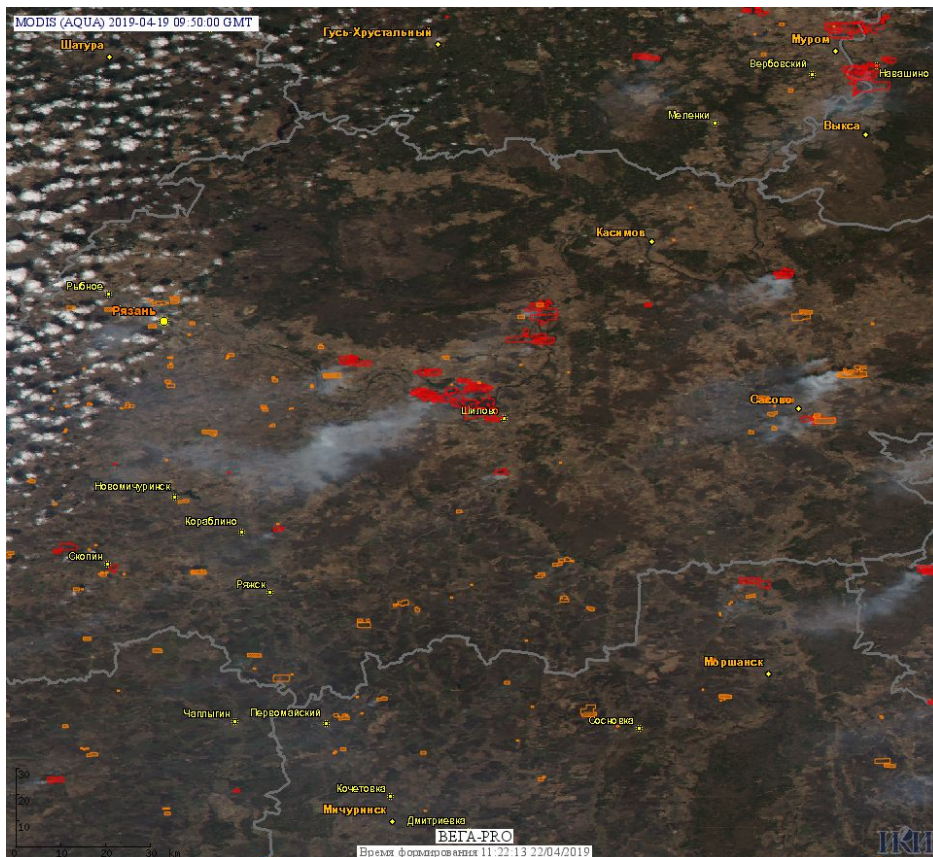


Рис. 11 Пожары и сельскохозяйственные палы в Забайкальском крае



**Рис. 12 Пожары и сельскохозяйственные палы в Омской области**



**Рис. 13 Пожары и сельскохозяйственные палы в Рязанской области**

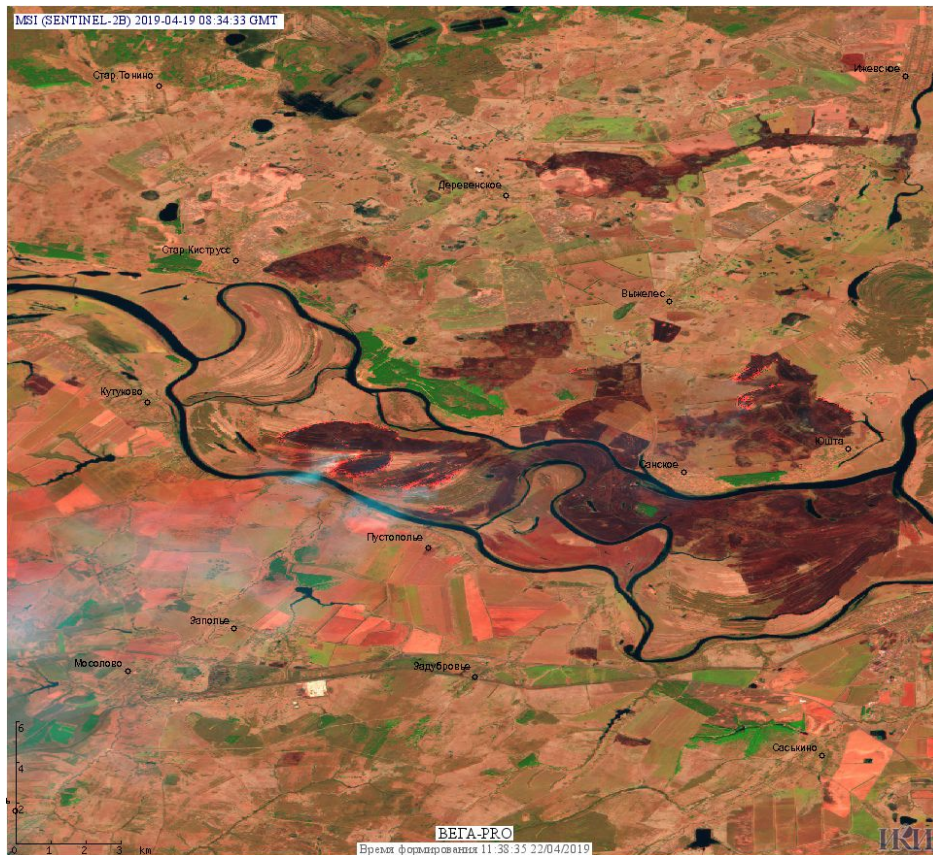


Рис. 14 Сельскохозяйственные палы в Спасском районе Рязанской области. Данные SENTINEL-2B.

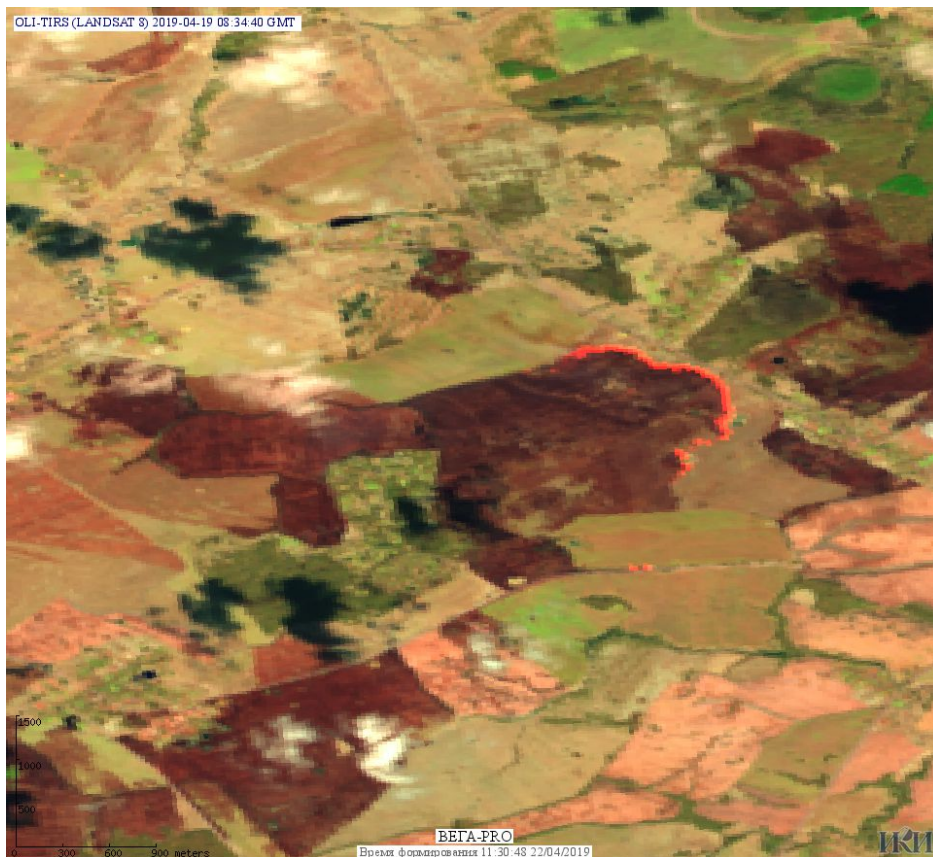


Рис. 15 Сельскохозяйственные палы в Лотоминском районе Московской области. Данные Landsat 8/

(Информация подготовлена на основе данных центров приема НИЦ "Планета" (<http://planet.iitp.ru/index1.html>), спутникового сервиса ВЕГА (<http://pro-vega.ru>) и открытых зарубежных источников)