

Пожарная ситуация в России по спутниковым данным

(обзор ситуации за 10.05.2019)

Всего за сутки 10.05.2019 на территории Российской Федерации (на всех видах территорий, включая сельскохозяйственные земли) по данным спутников Terra и Aqua наблюдалось **1065 природных пожаров** с активным горением, на которых было зарегистрировано **6940 горячих точек**.

В том числе было зарегистрировано **477 активных пожаров, затрагивающих территории, покрытые лесом (4567 горячих точек)**.

Максимальное число пожаров наблюдалось в Новосибирской области (156). На них было зарегистрировано 1166 горячих точек.

По предварительной оценке огнем могло быть затронуто около 27,0 тыс га территории, покрытой лесом.

Для сравнения: 10.05.2018 года на территории России всего наблюдалось **987 природных пожаров**, на которых было зарегистрировано 5916 горячих точек. Из них пожаров, затронувших территорию, покрытую лесом, было 378, на которых было детектировано 4460 горячих точек.

Максимальное число активных пожаров наблюдалось в Приволжском федеральном округе (259), в том числе, на территории Самарской области (45). На них было зарегистрировано 654 (Приволжский федеральный округ) и 95 (Самарская область) горячих точек.

Огнем было затронуто около 59,5 тыс га территории, покрытой лесом.

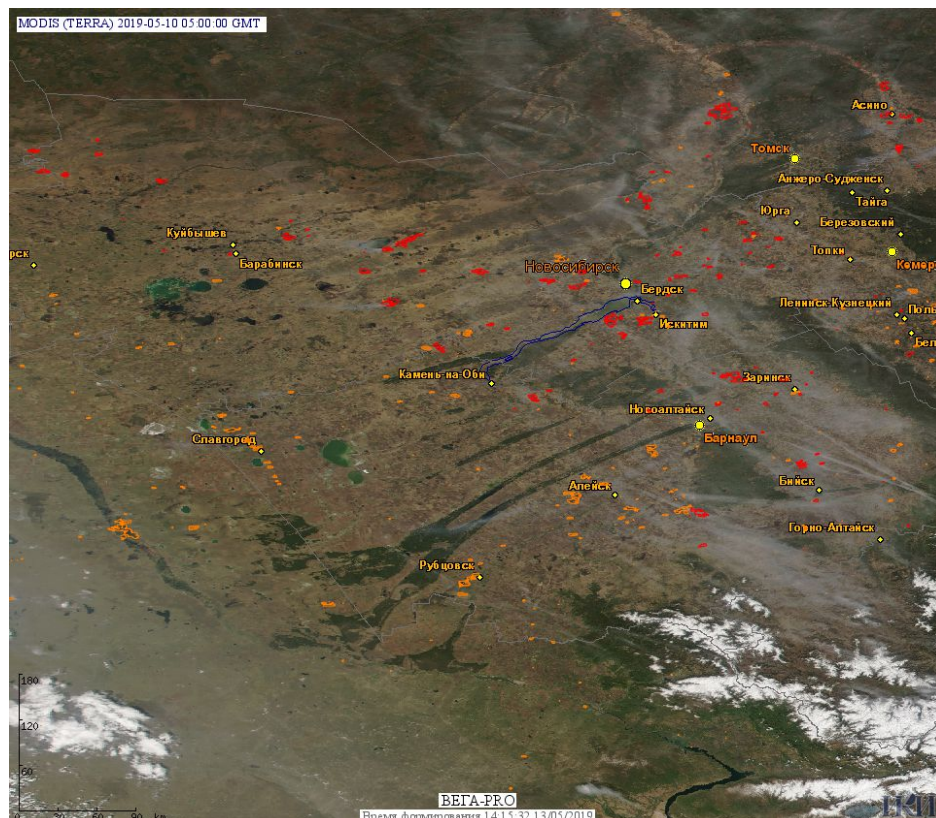


Рис. 1 Пожары и сельскохозяйственные палы в Новосибирской области и Алтайском крае

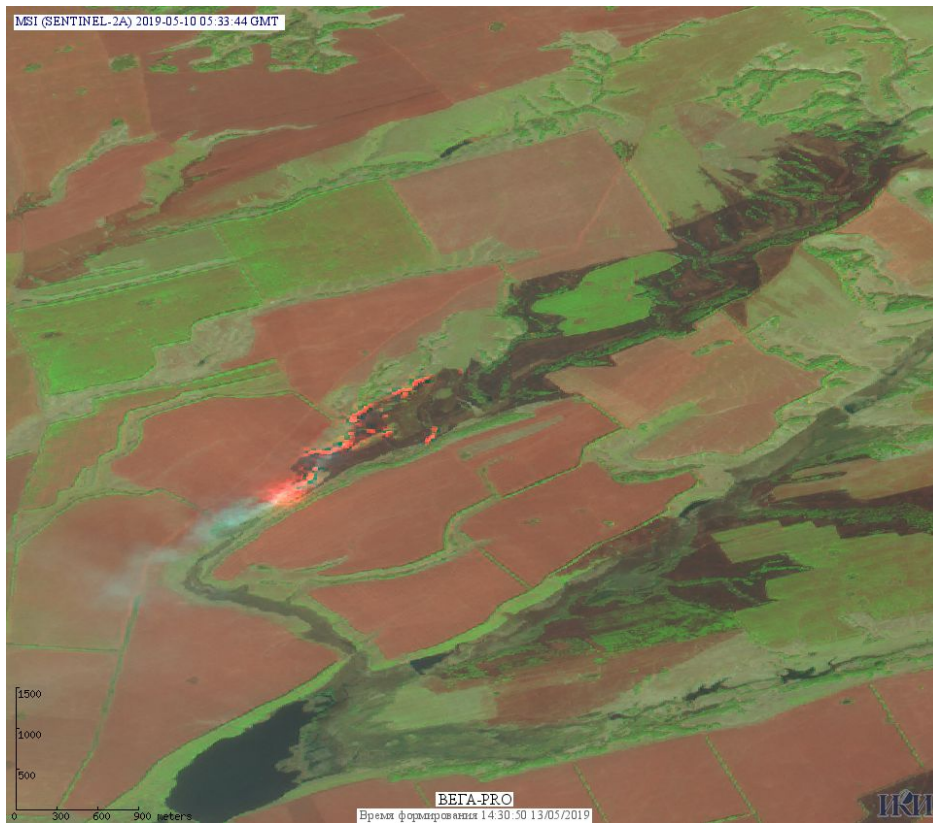


Рис. 2 Сельскохозяйственные палы в Зональном районе Алтайского края. Данные SENTINEL-2A.

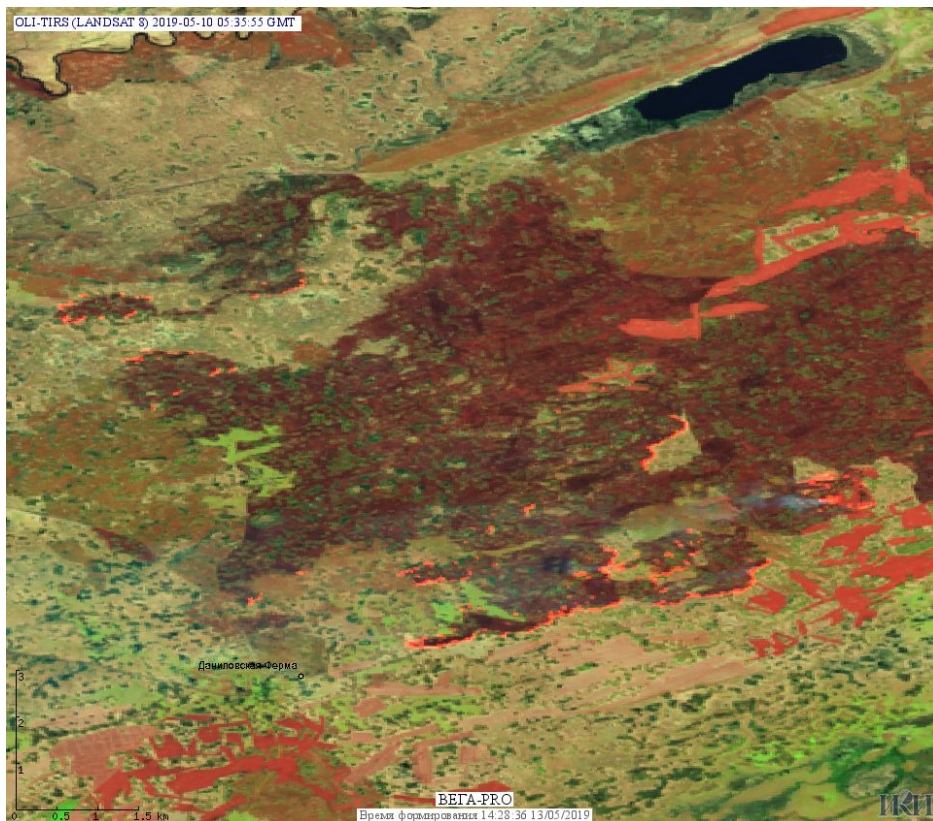


Рис. 3 Сельскохозяйственные палы в Каргатском районе Новосибирской области.
Данные Landsat-8.

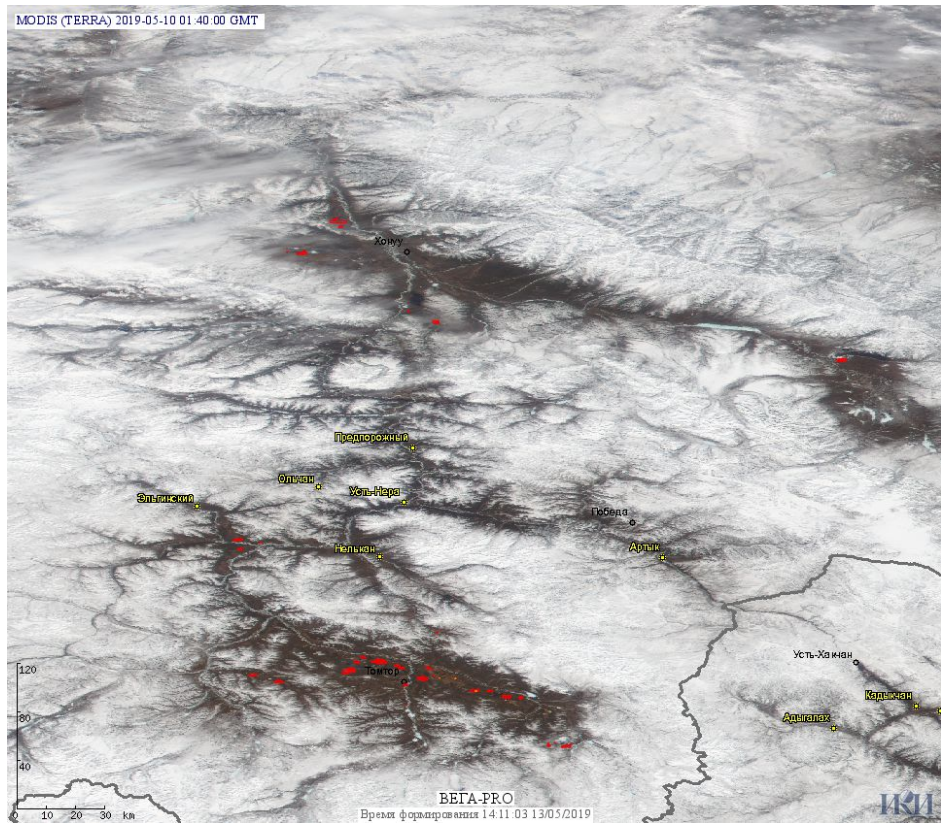


Рис. 4 Пожары в Республике Саха (Якутии).

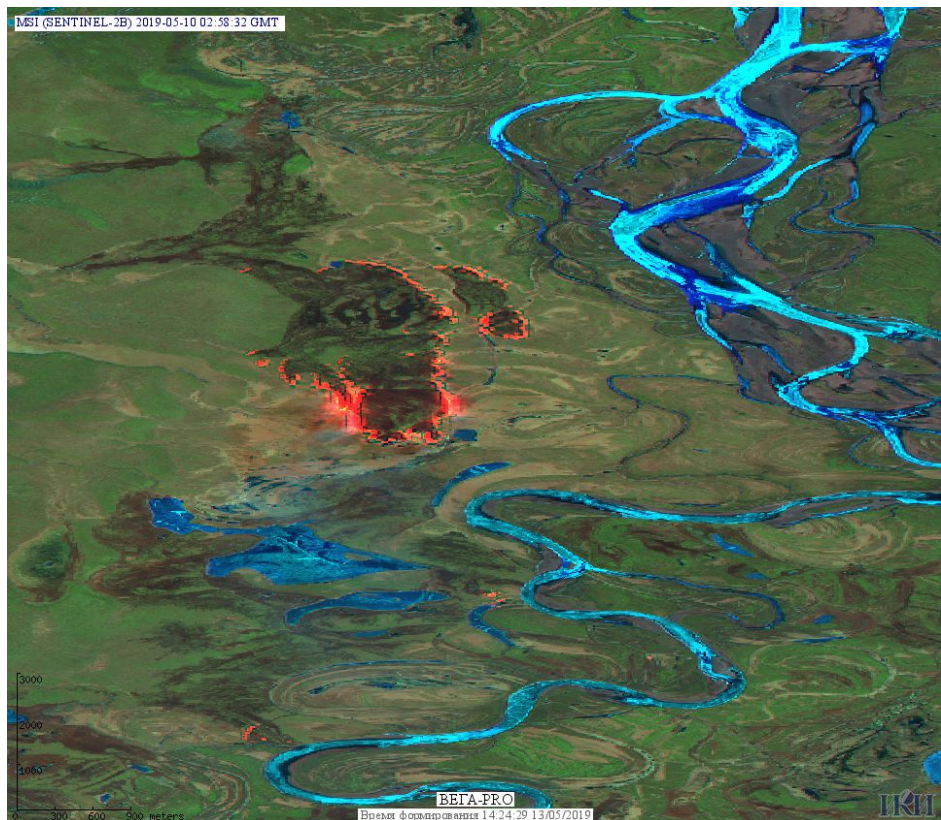


Рис. 5 Пожары в Верхоянском улусе Республики Саха (Якутии). Данные SENTINEL-2B.

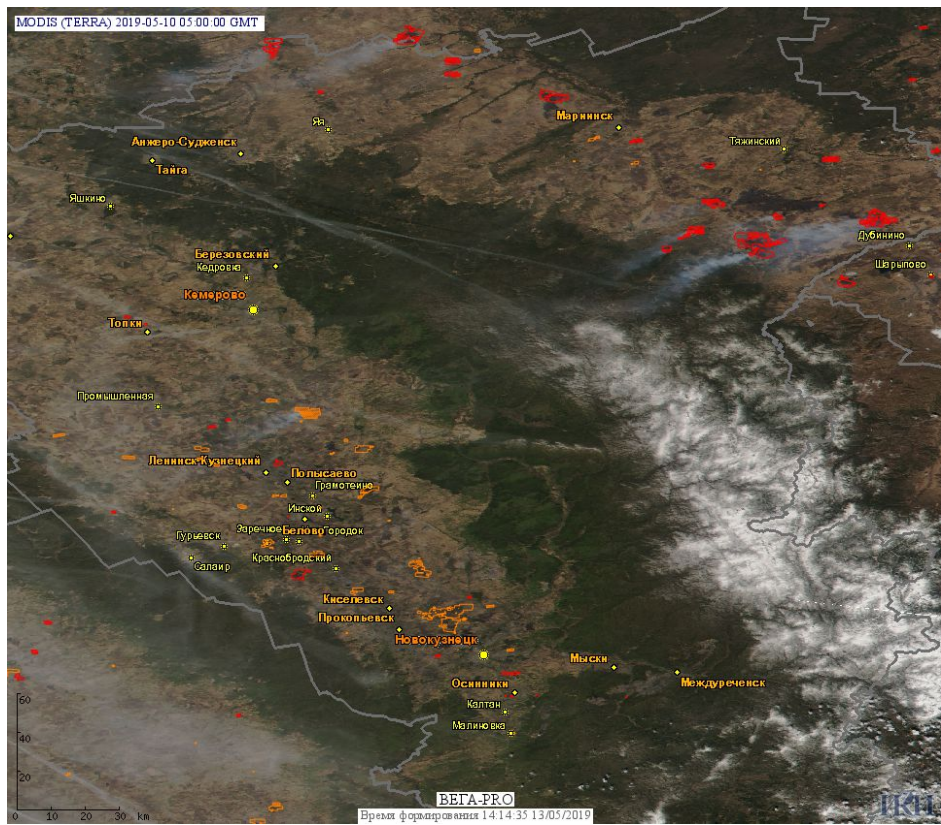
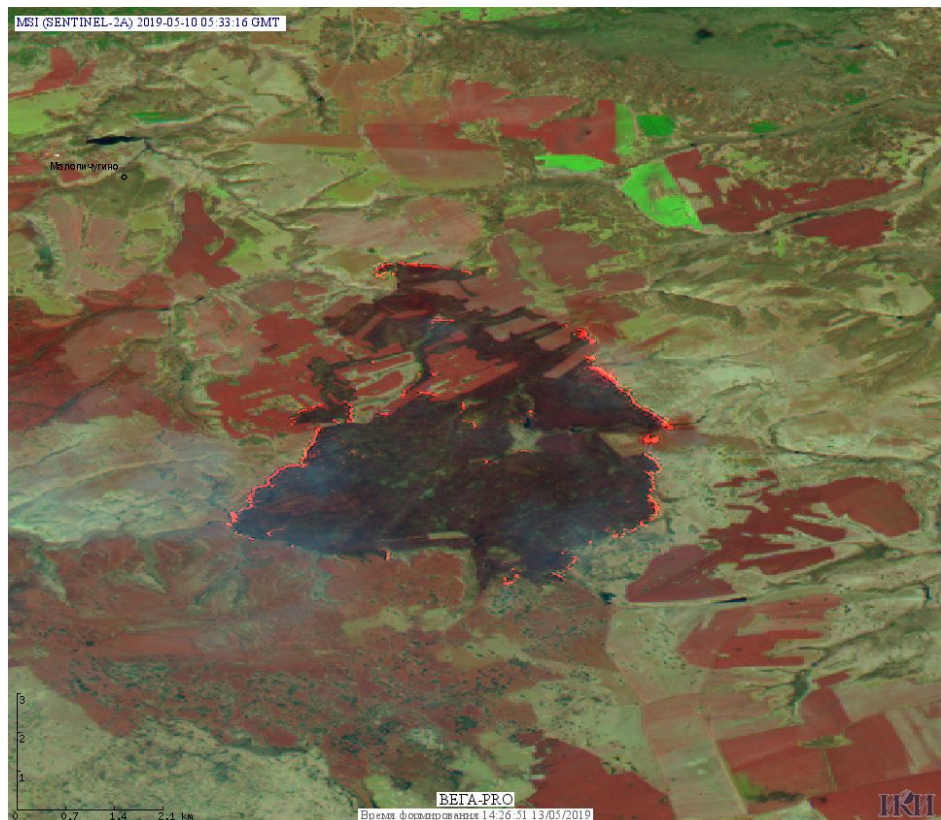


Рис. 6 Пожары и сельскохозяйственные палы в Кемеровской области



**Рис. 7 Сельскохозяйственные палы в Тисульском районе Кемеровской области.
Данные SENTINEL-2B.**

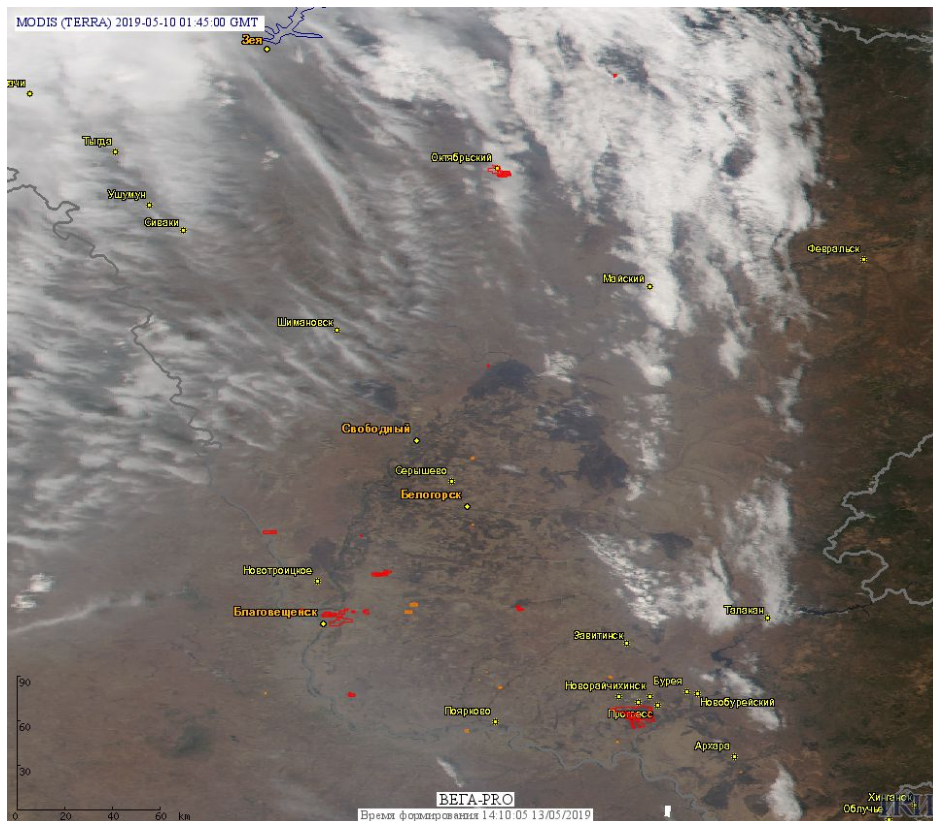


Рис. 8 Пожары в Амурской области.

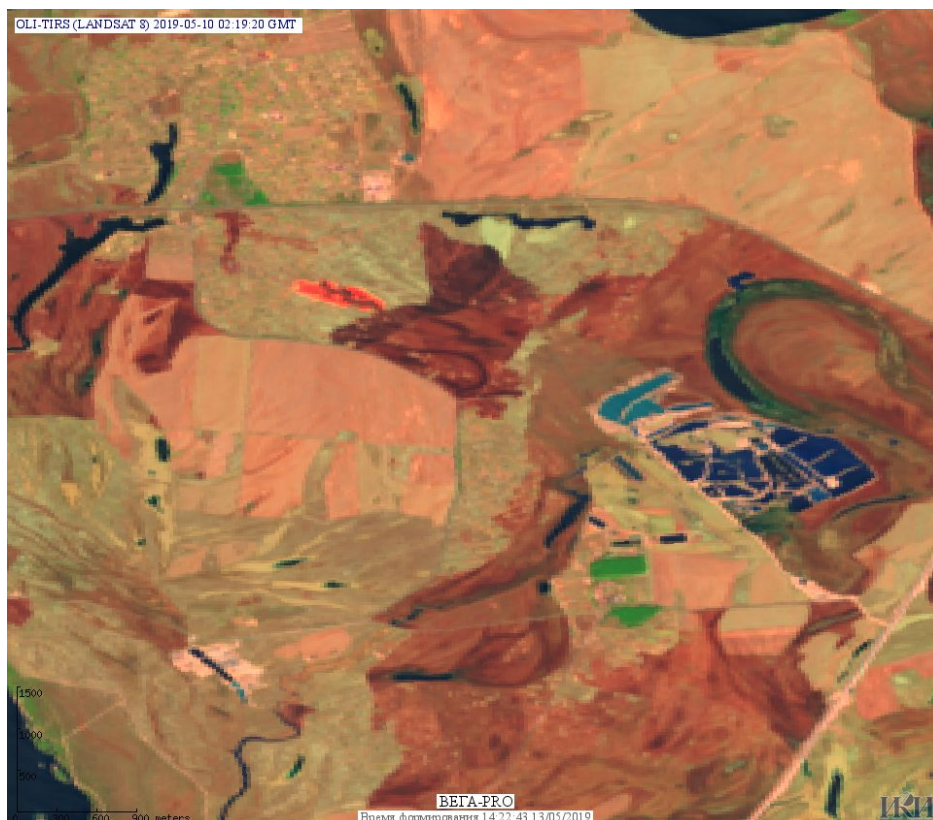


Рис. 9 Сельскохозяйственный пал в Благовещенском районе Амурской области. Данные Landsat-8.

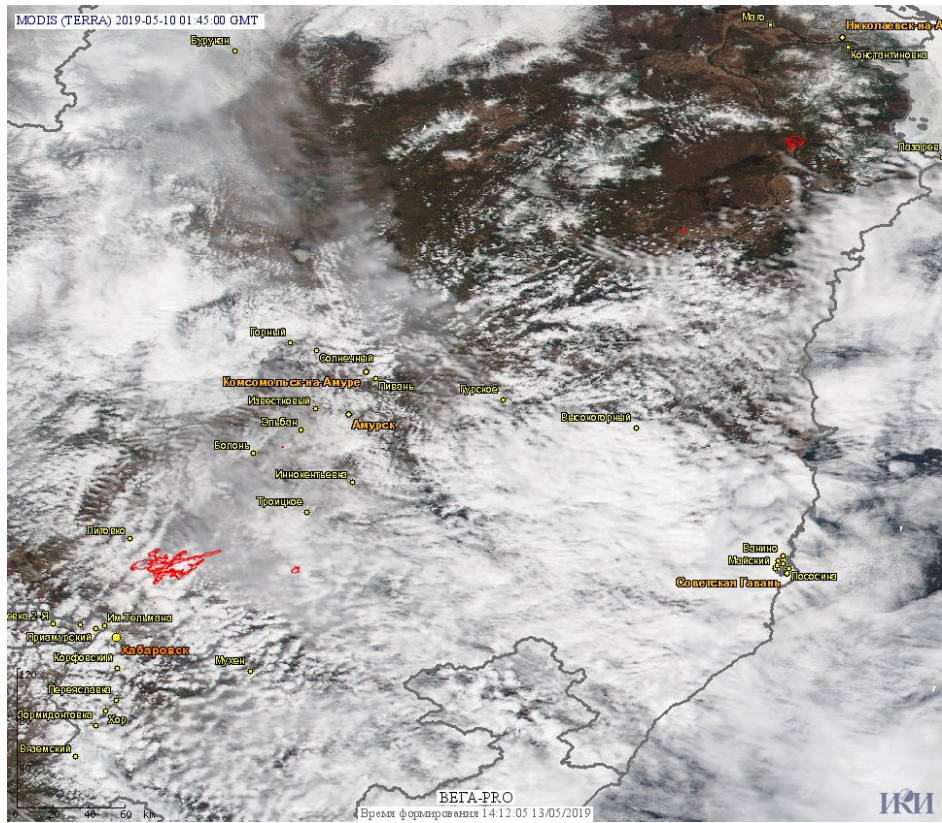


Рис. 10 Пожары в Хабаровском крае.

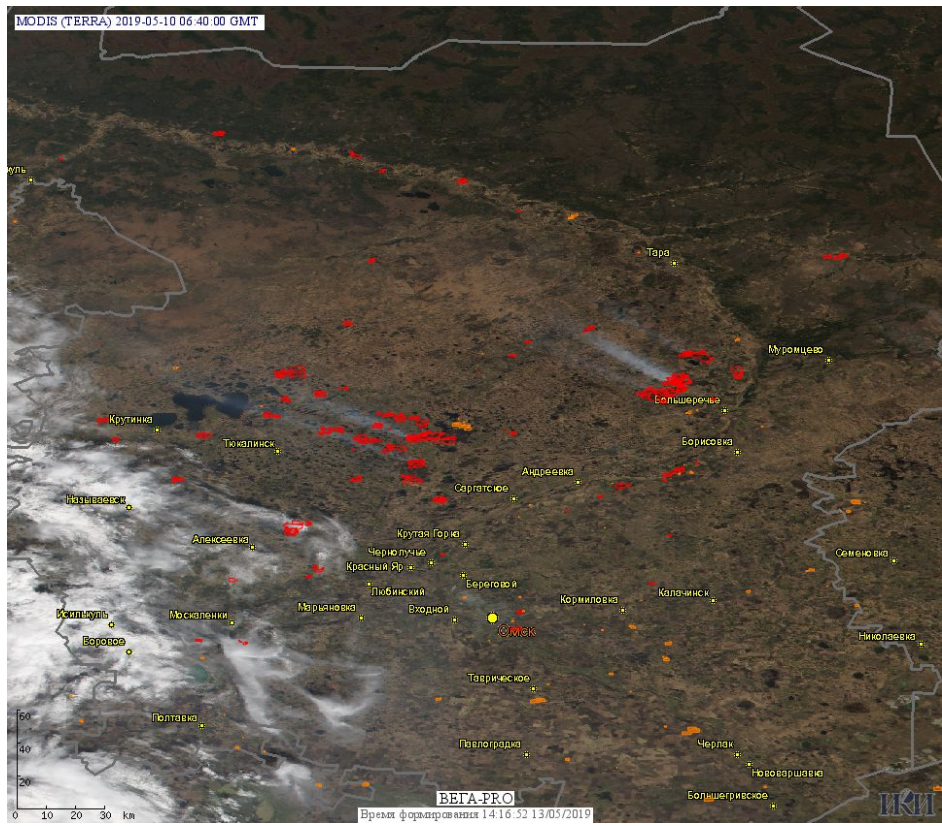


Рис. 11 Пожары и сельскохозяйственные палы в Омской области.

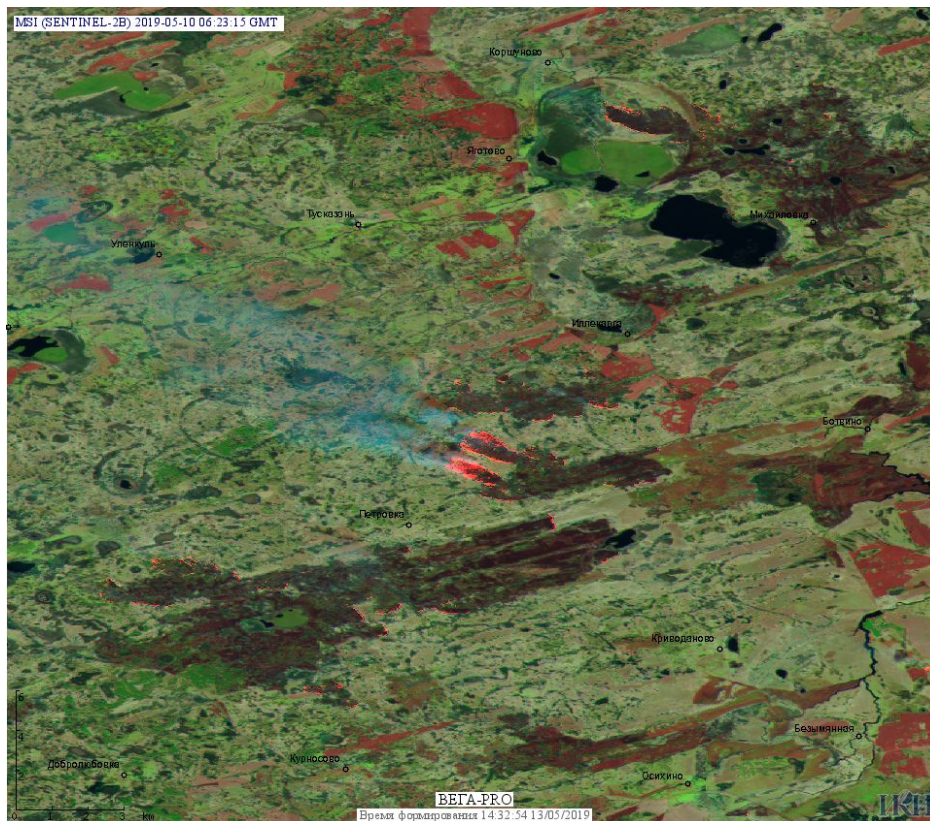


Рис. 12 Пожары в Большеречинском районе Омской области. Данные SENTINEL-2B.

(Информация подготовлена на основе данных центров приема НИЦ "Планета" (<http://planet.iitp.ru/index1.html>), спутникового сервиса ВЕГА (<http://pro-vega.ru>) и открытых зарубежных источников)