

# Пожарная ситуация в России по спутниковым данным

(обзор ситуации за 20.06.2019)

**Всего за сутки 20.06.2019** на территории Российской Федерации (на всех видах территорий, включая сельскохозяйственные земли) по данным спутников Terra и Aqua наблюдалось **470 природных пожаров** с активным горением, на которых были зарегистрированы **6662 горячие точки**.

В том числе было зарегистрировано **237 активных пожаров, затрагивающих территории, покрытые лесом (6006 горячих точек)**.

Максимальное число пожаров наблюдалось в Республике Саха (Якутии) (80). На них было зарегистрировано 2836 горячих точек.

По предварительной оценке огнем могло быть затронуто около 39,3 тыс га территории, покрытой лесом.

**Для сравнения: 20.06.2018** года на территории России всего наблюдалось **528 природных пожаров**, на которых были зарегистрированы 4442 горячие точки. Из них пожаров, затронувших территорию, покрытую лесом, было 220, на которых было детектировано 3528 горячих точек.

Максимальное число активных пожаров наблюдалось в Сибирском федеральном округе (141), в том числе, на территории Красноярского края (63). На них было зарегистрировано 2575 (Сибирский федеральный округ) и 1383 (Красноярский край) горячих точек.

Огнем было затронуто около 26,2 тыс га территории, покрытой лесом.

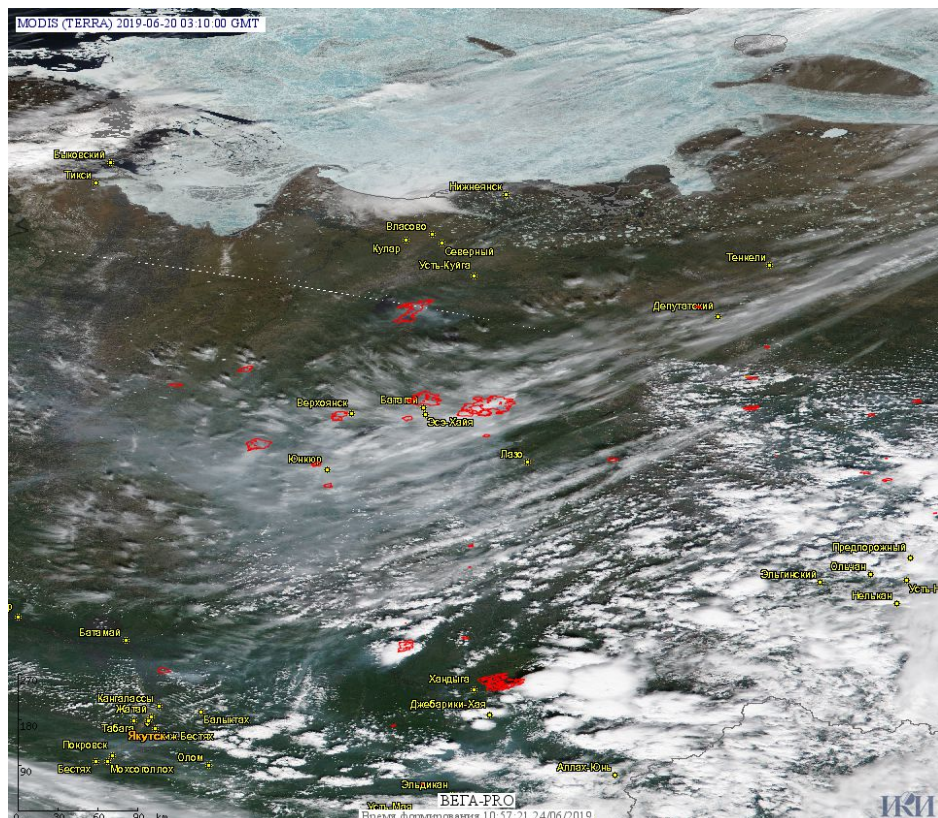


Рис. 1 Пожары в Республике Саха (Якутия)



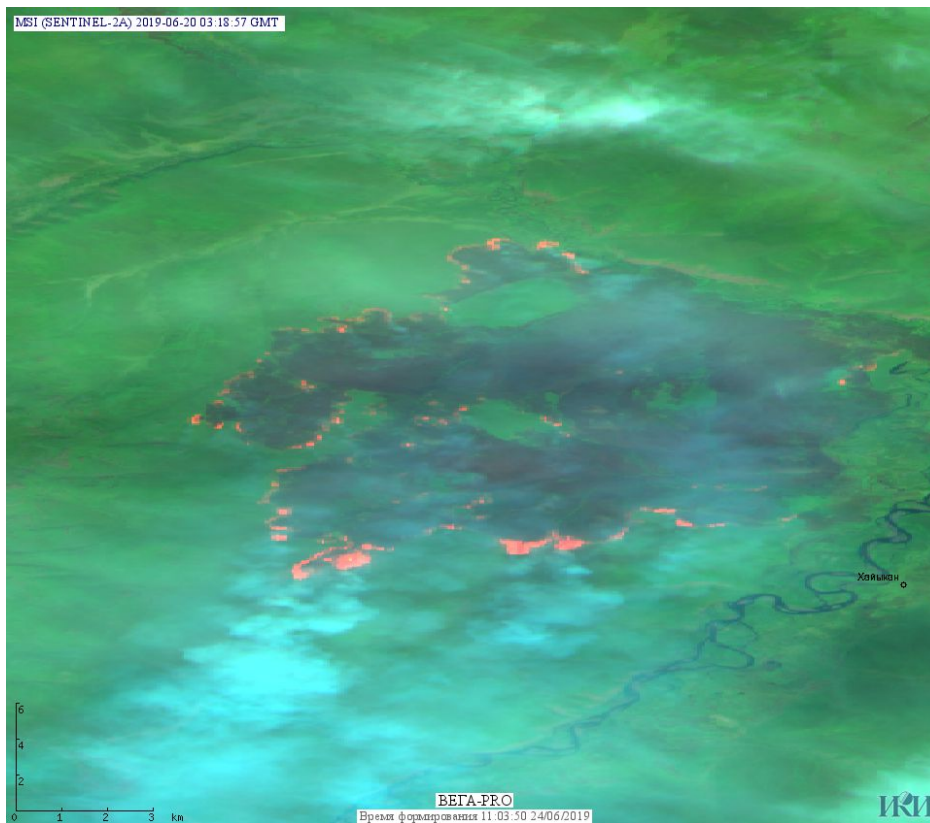


Рис. 2 Пожар в Верхоянском улусе Республики Саха (Якутии). Данные SENTINEL-2A.

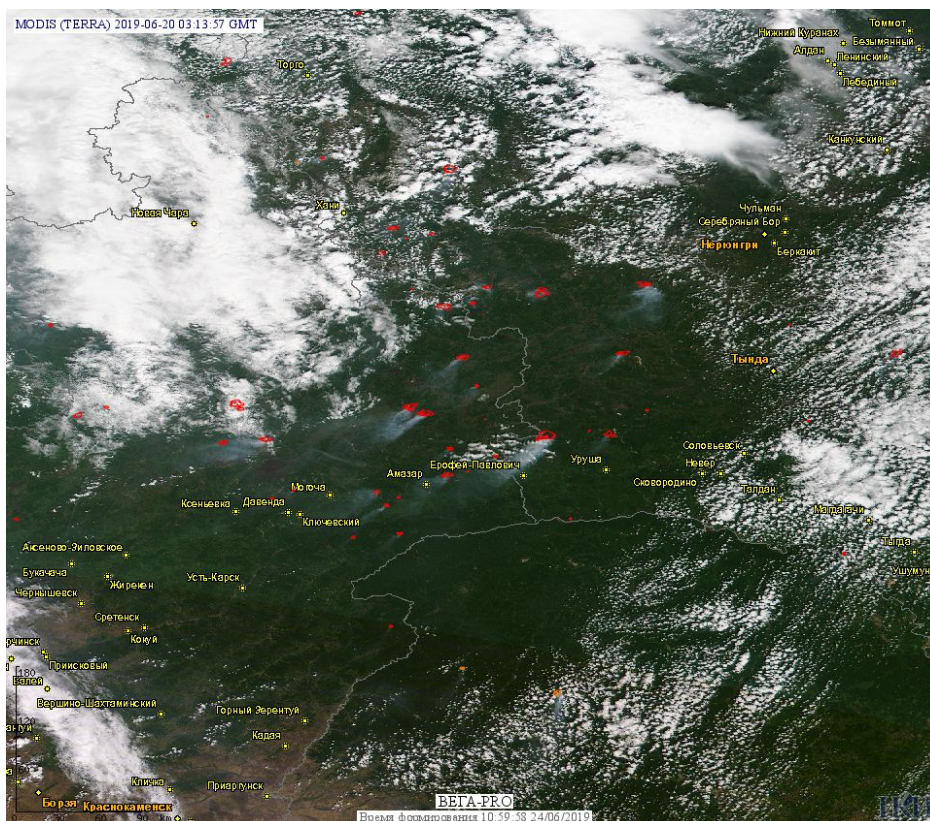


Рис. 3 Пожары в Забайкальском крае и Амурской области

(Информация подготовлена на основе данных центров приема НИЦ "Планета" (<http://planet.iitp.ru/index1.html>), спутникового сервиса ВЕГА (<http://pro-vega.ru>) и открытых зарубежных источников)