

Пожарная ситуация в России по спутниковым данным

(обзор ситуации за 21.04.2020)

Всего за сутки 21.04.2020 на территории Российской Федерации (на всех видах территорий, включая сельскохозяйственные земли) по данным спутников Terra и Aqua наблюдалось **1469 природных пожаров** с активным горением, на которых были зарегистрированы **41302 горячие точки**.

В том числе было зарегистрировано **775 активных пожаров, затрагивающих территории, покрытые лесом (33269 горячих точек)**.

Максимальное число пожаров наблюдалось в Новосибирской области (341). На них было зарегистрировано 14074 горячие точки.

По предварительной оценке огнем могло быть затронуто около 85,0 тыс га территории, покрытой лесом.

Для сравнения: 21.04.2019 года на территории России всего наблюдалось **2658 природных пожаров**, на которых было зарегистрировано 15247 горячих точек. Из них пожаров, затронувших территорию, покрытую лесом, было 648, на которых было детектировано 7445 горячих точек.

Максимальное число активных пожаров наблюдалось в Центральном федеральном округе (1044), в том числе, на территории Тульской области (157). На них было зарегистрировано 4142 (Центральный федеральный округ) и 626 (Тульская область) горячих точек.

Огнем было затронуто около 37,9 тыс га территории, покрытой лесом.

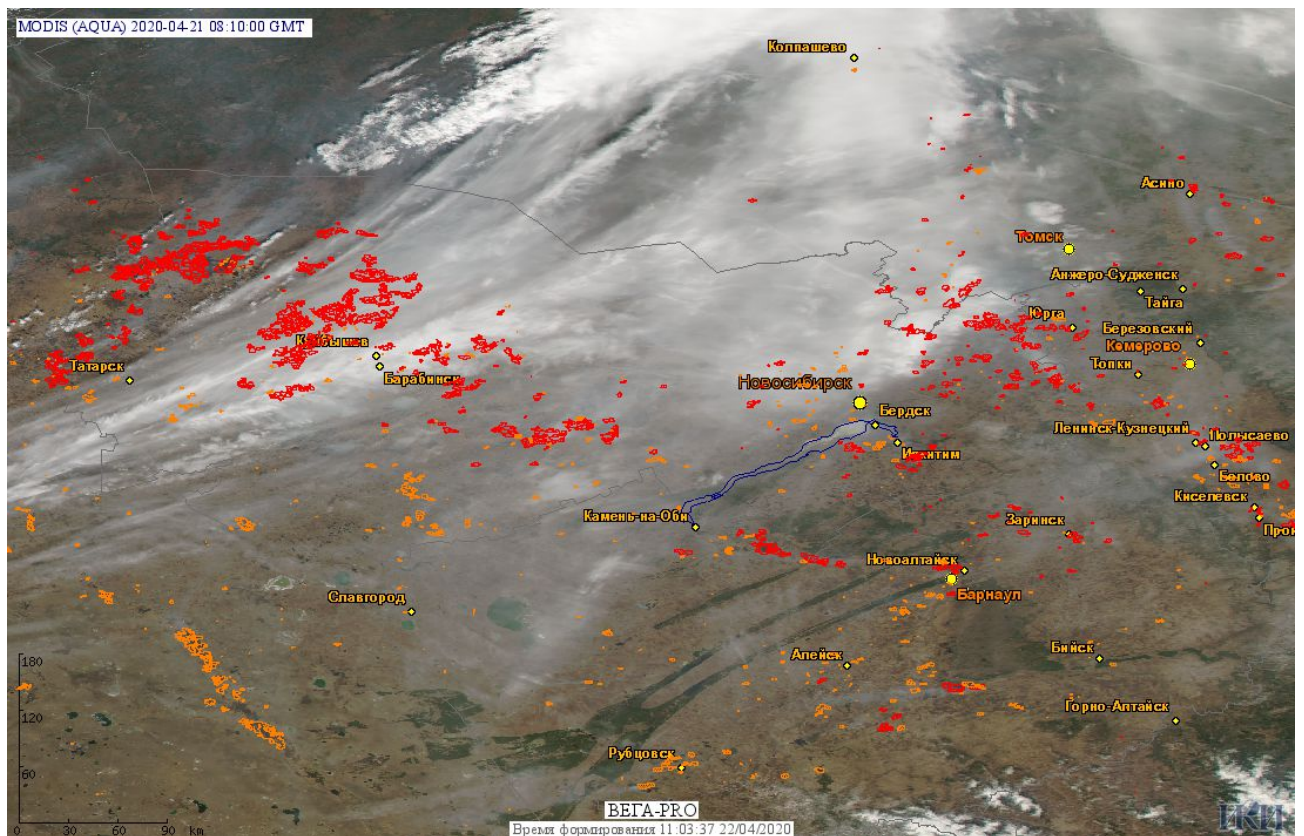


Рис. 1 Пожары и сельскохозяйственные палы в Новосибирской области и Алтайском крае

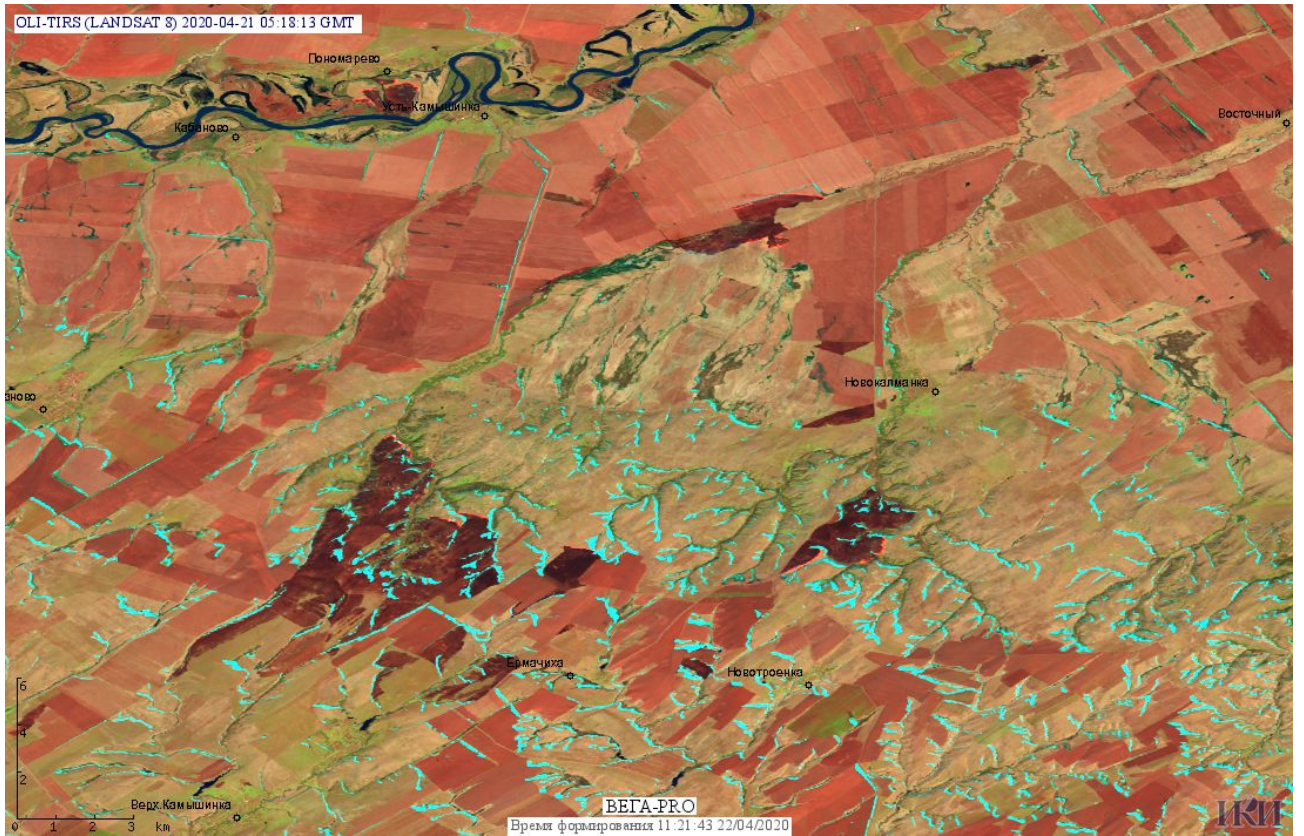


Рис.2 Пожары в Усть-Каманском районе Алтайского края. Данные Landsat 8.

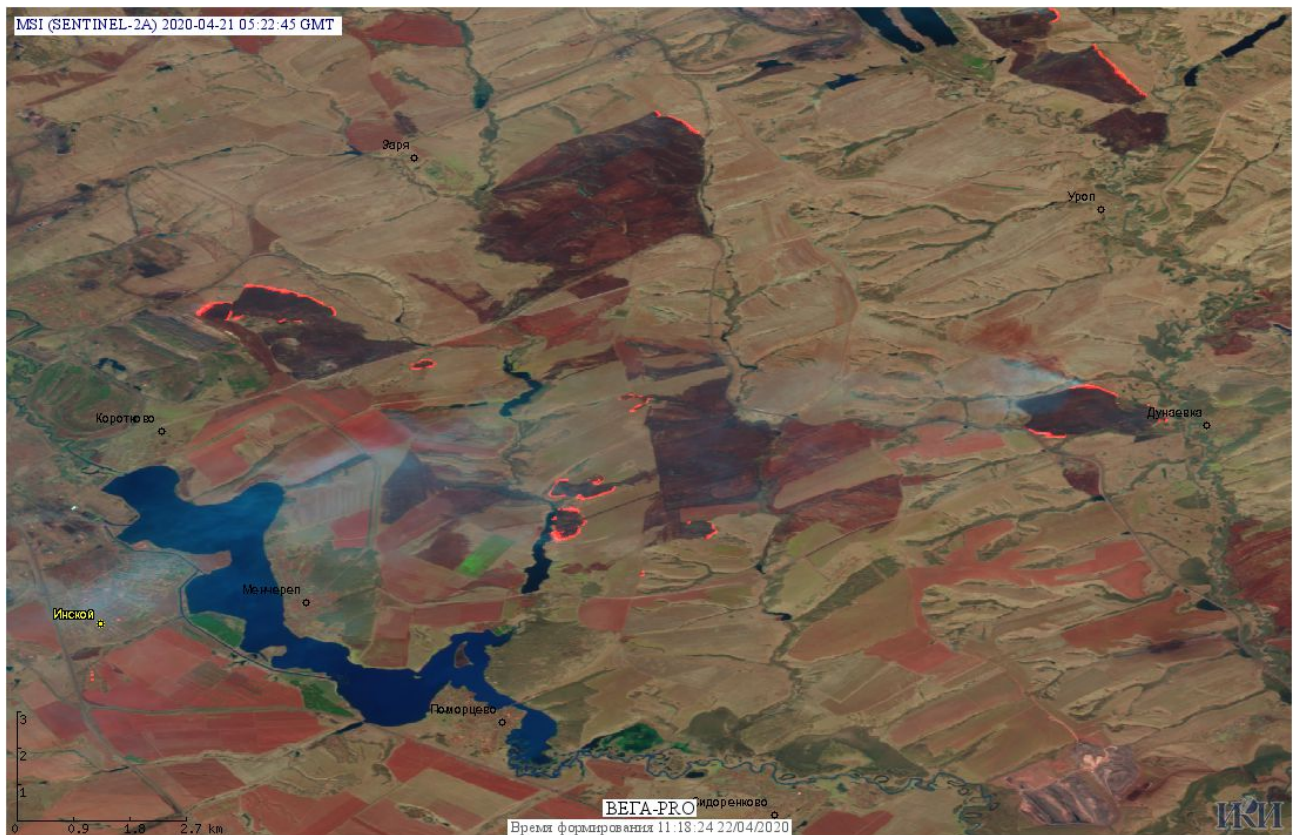


Рис.3 Пожары в Беловском районе Кемеровской области. Данные SENTINEL-2A.

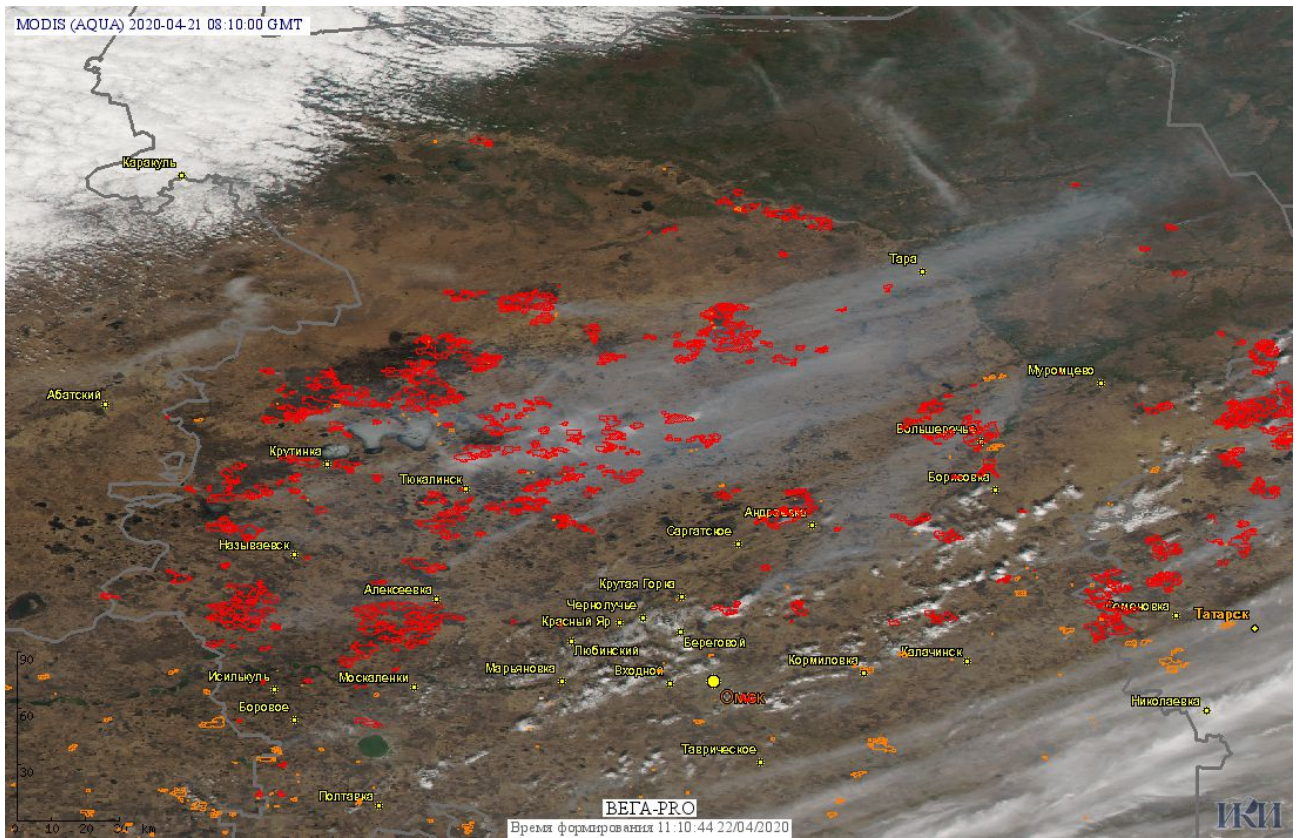


Рис.4 Пожары и сельскохозяйственные палы в Омской области

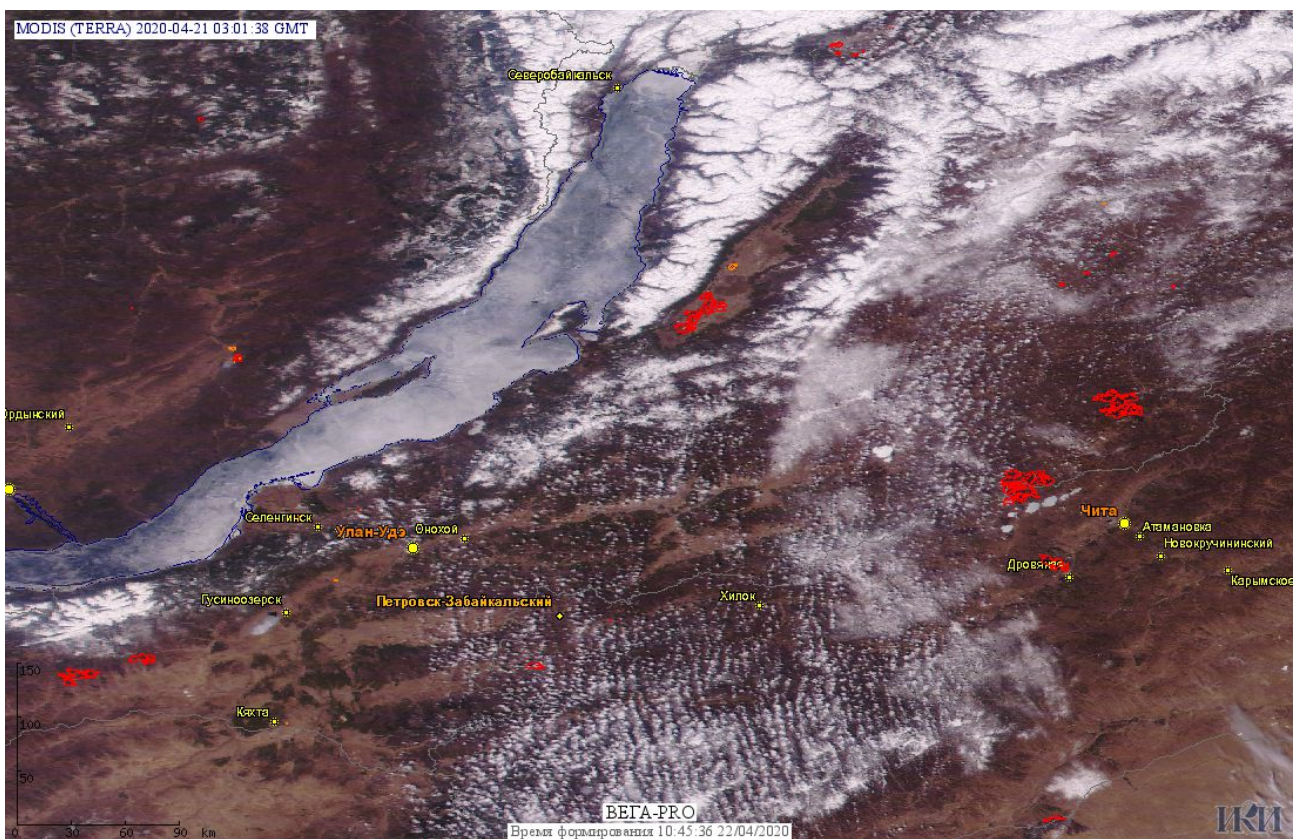


Рис. 5 Пожары и сельскохозяйственные палы в Республике Бурятия

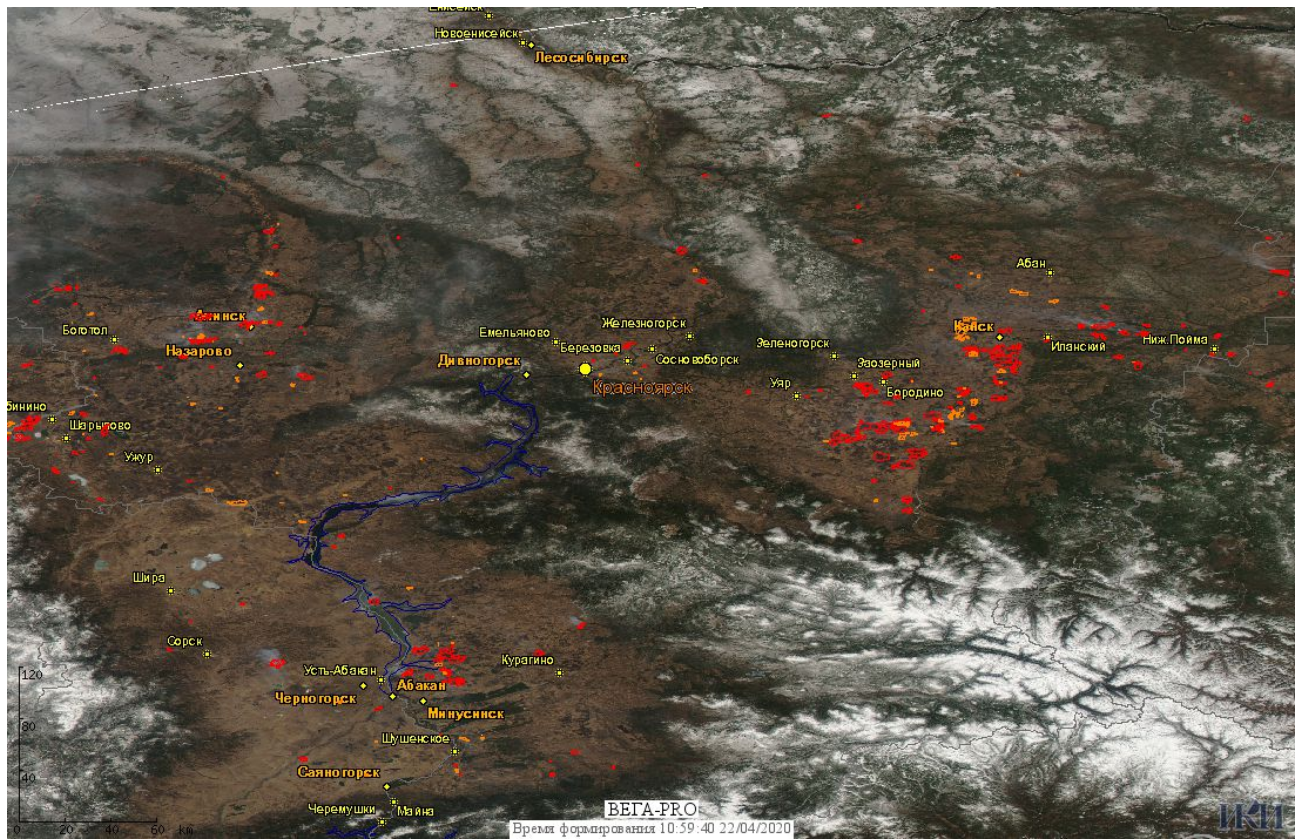


Рис. 5 Пожары и сельскохозяйственные палы в Красноярском крае

(Информация подготовлена на основе данных центров приема НИЦ "Планета" (<http://planet.iitp.ru/index1.html>), спутникового сервиса ВЕГА (<http://pro-vega.ru>) и открытых зарубежных источников)