

Пожарная ситуация в России по спутниковым данным

(обзор ситуации за 15.06.2020)

Всего за сутки 15.06.2020 на территории Российской Федерации (на всех видах территорий, включая сельскохозяйственные земли) по данным спутников Terra и Aqua наблюдалось **330 природных пожаров** с активным горением, на которых были зарегистрированы **3564 горячие точки**.

В том числе было зарегистрировано **113 активных пожаров, затрагивающих территории, покрытые лесом (2422 горячие точки)**.

Максимальное число пожаров наблюдалось в Республике Саха (Якутии) (36). На них было зарегистрировано 1830 горячих точек.

По предварительной оценке огнем могло быть затронуто около 4,9 тыс га территории, покрытой лесом.

Для сравнения: 15.06.2019 года на территории России всего наблюдалось **258 природных пожаров**, на которых были зарегистрированы 3764 горячие точки. Из них пожаров, затронувших территорию, покрытую лесом, было 115, на которых были детектированы 3293 горячие точки.

Максимальное число активных пожаров наблюдалось в Дальневосточном федеральном округе (71), в том числе, на территории Республики Саха (Якутии) (63). На них было зарегистрировано 2954 (Дальневосточный федеральный округ) и 2806 (Республика Саха (Якутия)) горячих точек.

Огнем было затронуто около 22,5 тыс га территории, покрытой лесом.

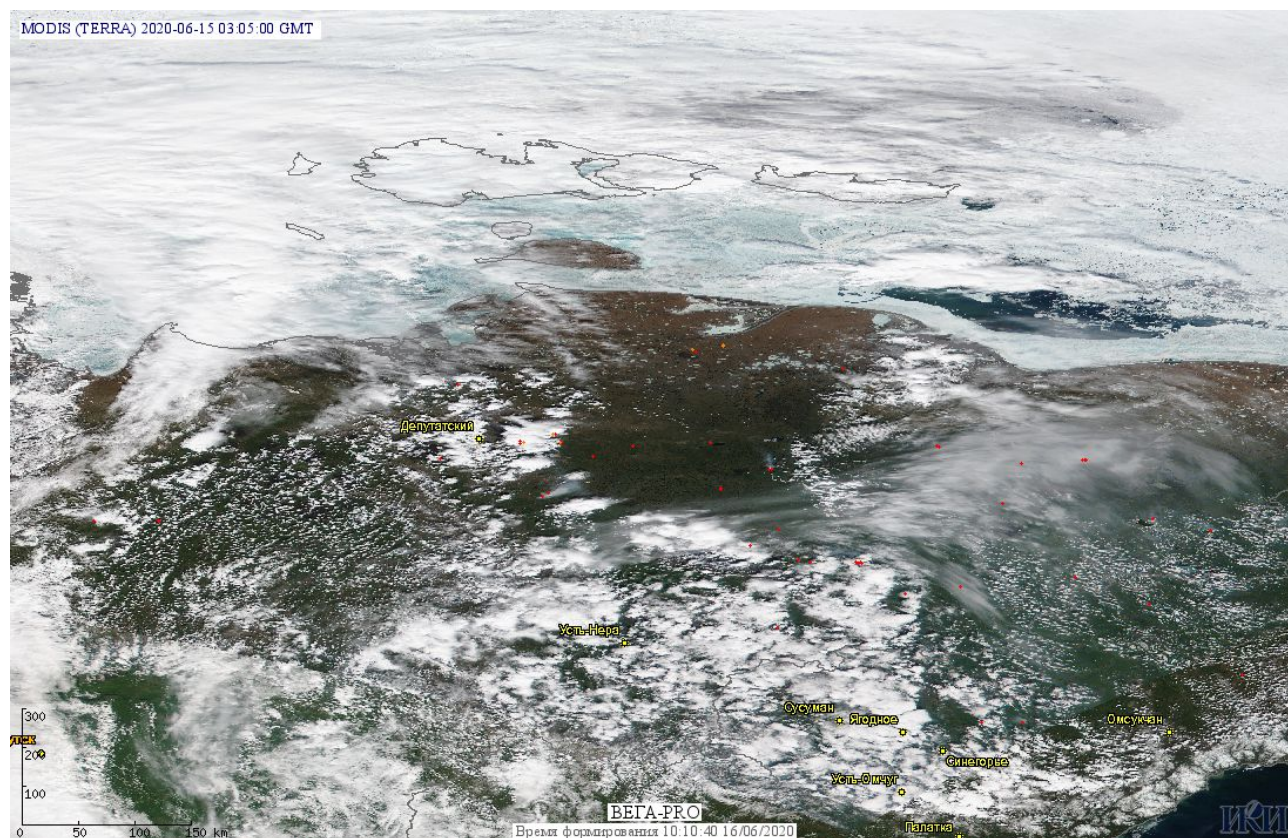


Рис. 1 Пожары и сельскохозяйственные палы в Республике Саха (Якутии)

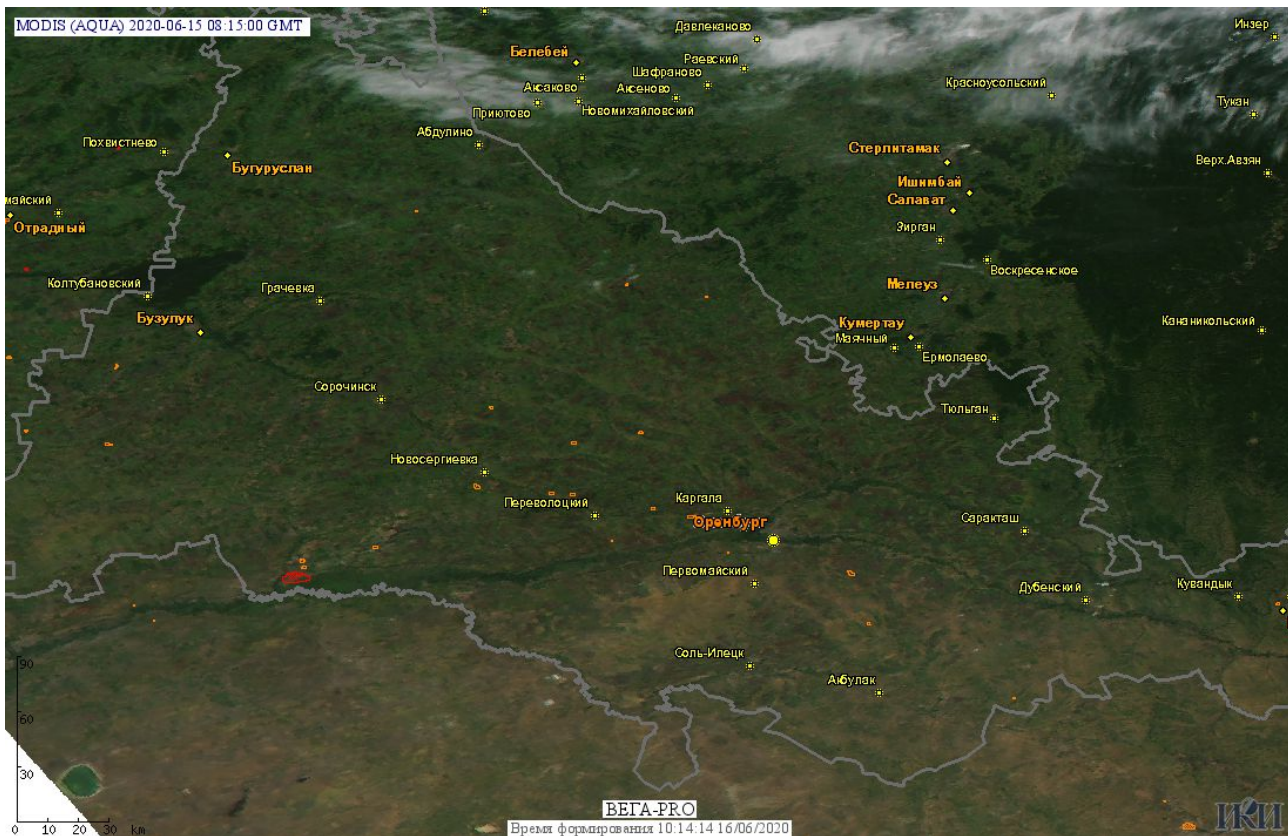


Рис. 2 Пожары и сельскохозяйственные палы в Оренбургской области

(Информация подготовлена на основе данных центров приема НИЦ "Планета" (<http://planet.iitp.ru/index1.html>), спутникового сервиса ВЕГА (<http://pro-vega.ru>) и открытых зарубежных источников)