

# Пожарная ситуация в России по спутниковым данным

(обзор ситуации за 20.06.2020)

**Всего за сутки 20.06.2020** на территории Российской Федерации (на всех видах территорий, включая сельскохозяйственные земли) по данным спутников Terra и Aqua наблюдалось **437 природных пожаров** с активным горением, на которых было зарегистрировано **23169 горячих точек**.

В том числе было зарегистрировано **247 активных пожаров, затрагивающих территории, покрытые лесом (21972 горячие точки)**.

Максимальное число пожаров наблюдалось в Республике Саха (Якутии) (92). На них было зарегистрировано 16710 горячих точек.

По предварительной оценке огнем могло быть затронуто около 70,4 тыс га территории, покрытой лесом.

**Для сравнения: 20.06.2019** года на территории России всего наблюдалось **470 природных пожаров**, на которых были зарегистрированы 6662 горячие точки. Из них пожаров, затронувших территорию, покрытую лесом, было 237, на которых было детектировано 6006 горячих точек.

Максимальное число активных пожаров наблюдалось в Дальневосточном федеральном округе (119), в том числе, на территории Республики Саха (Якутии) (80). На них было зарегистрировано 3966 (Дальневосточный федеральный округ) и 2836 (Республика Саха (Якутия)) горячих точек.

Огнем было затронуто около 39,3 тыс га территории, покрытой лесом.

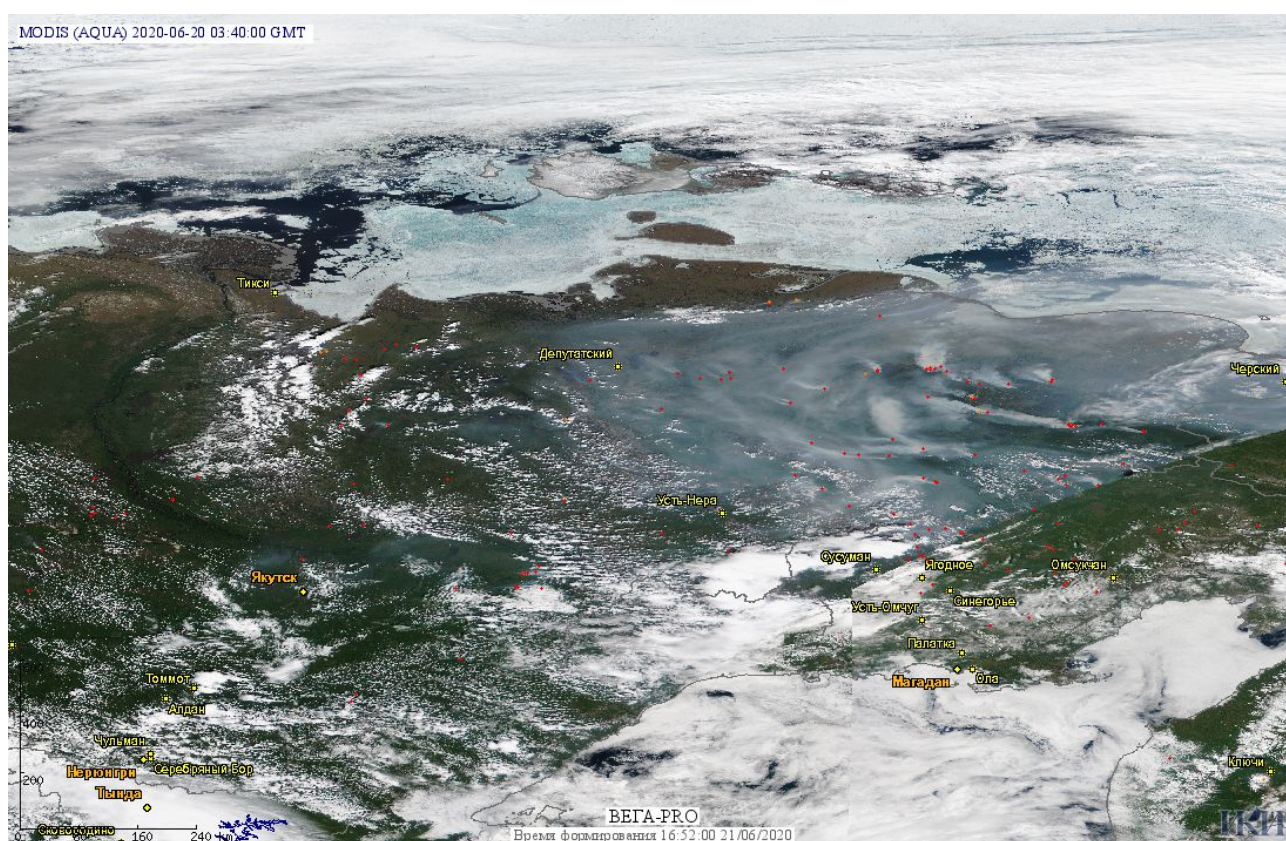


Рис. 1 Пожары Республике Саха (Якутии) и Магаданской области



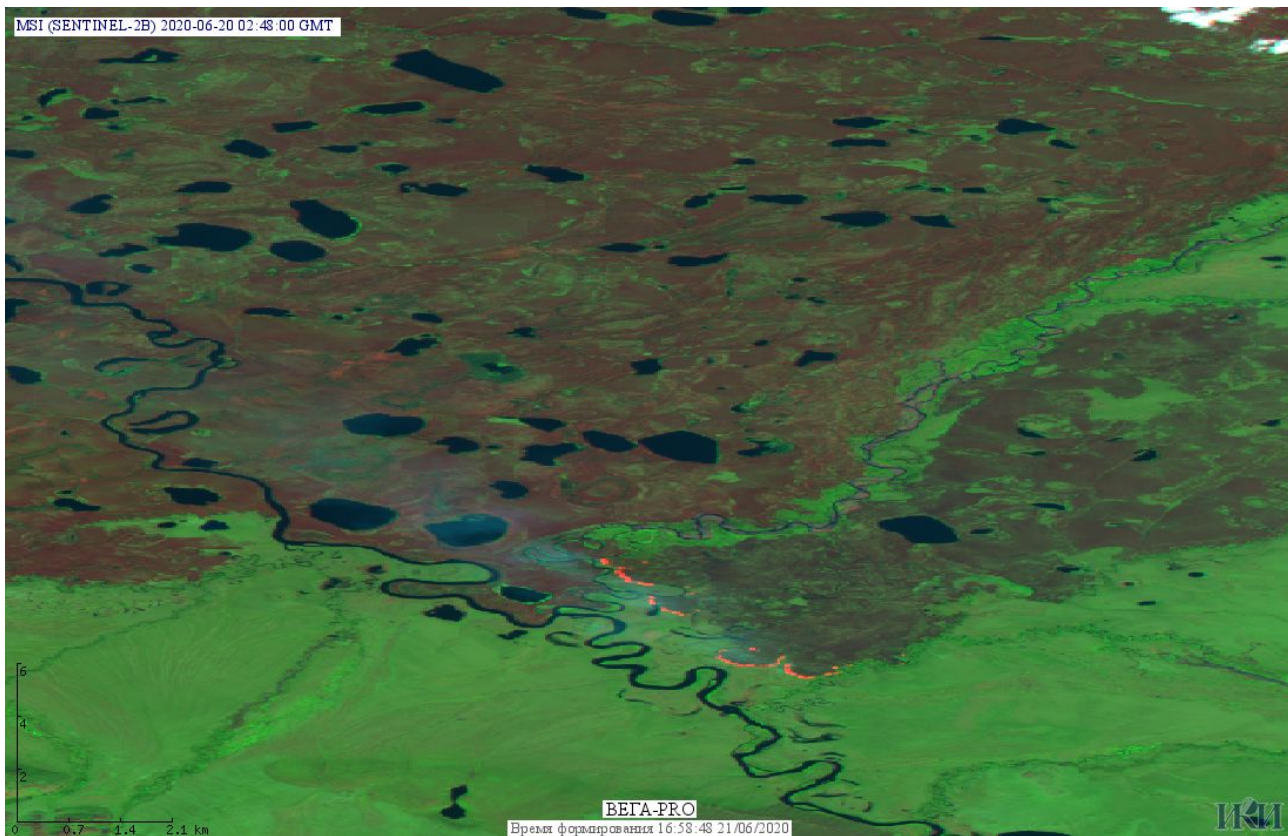


Рис. 2 Пожар в Усть-Янском улусе Республики Саха (Якутии). Данные SENTINEL-2B

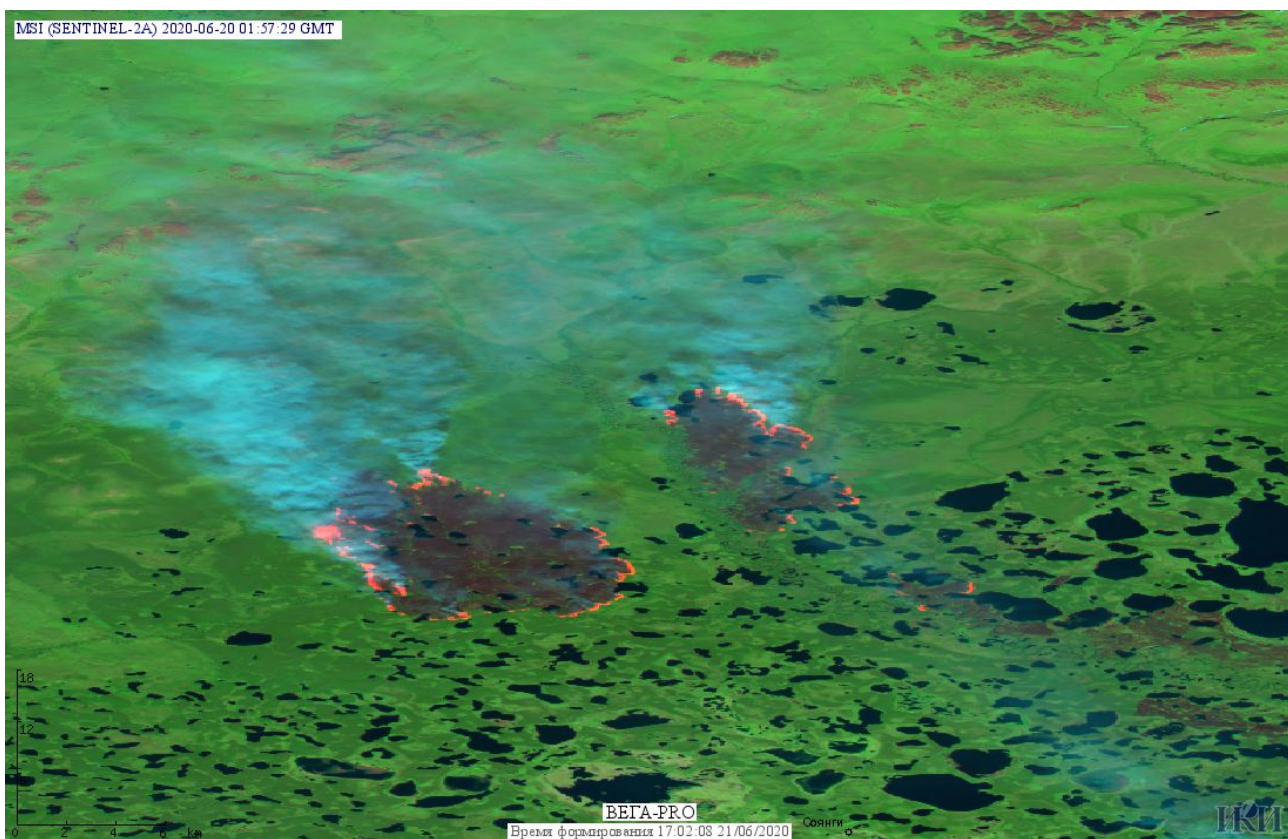


Рис. 3 Пожар в Среднеколымском улусе Республики Саха (Якутии). Данные SENTINEL-2A



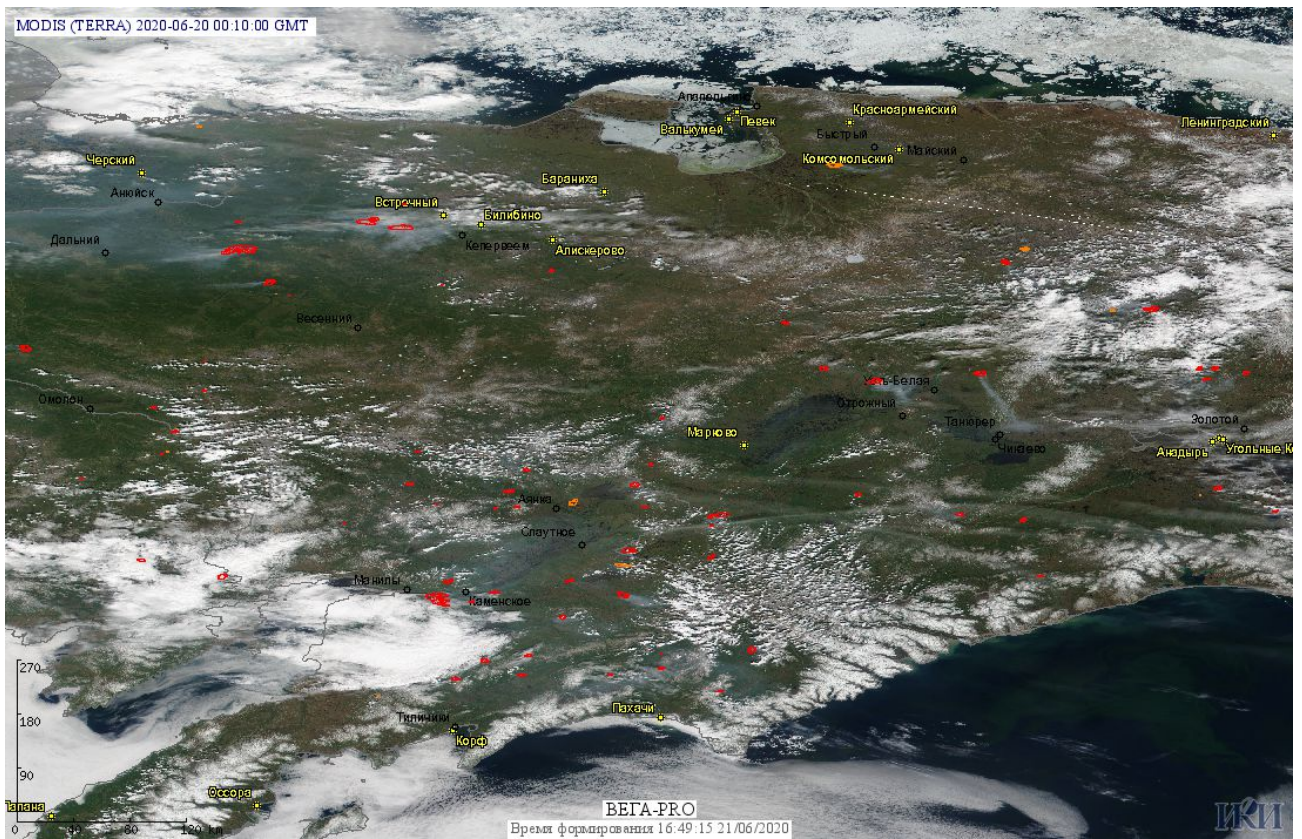


Рис. 4 Пожары и сельскохозяйственные палы в Чукотском а.о. и Камчатском крае

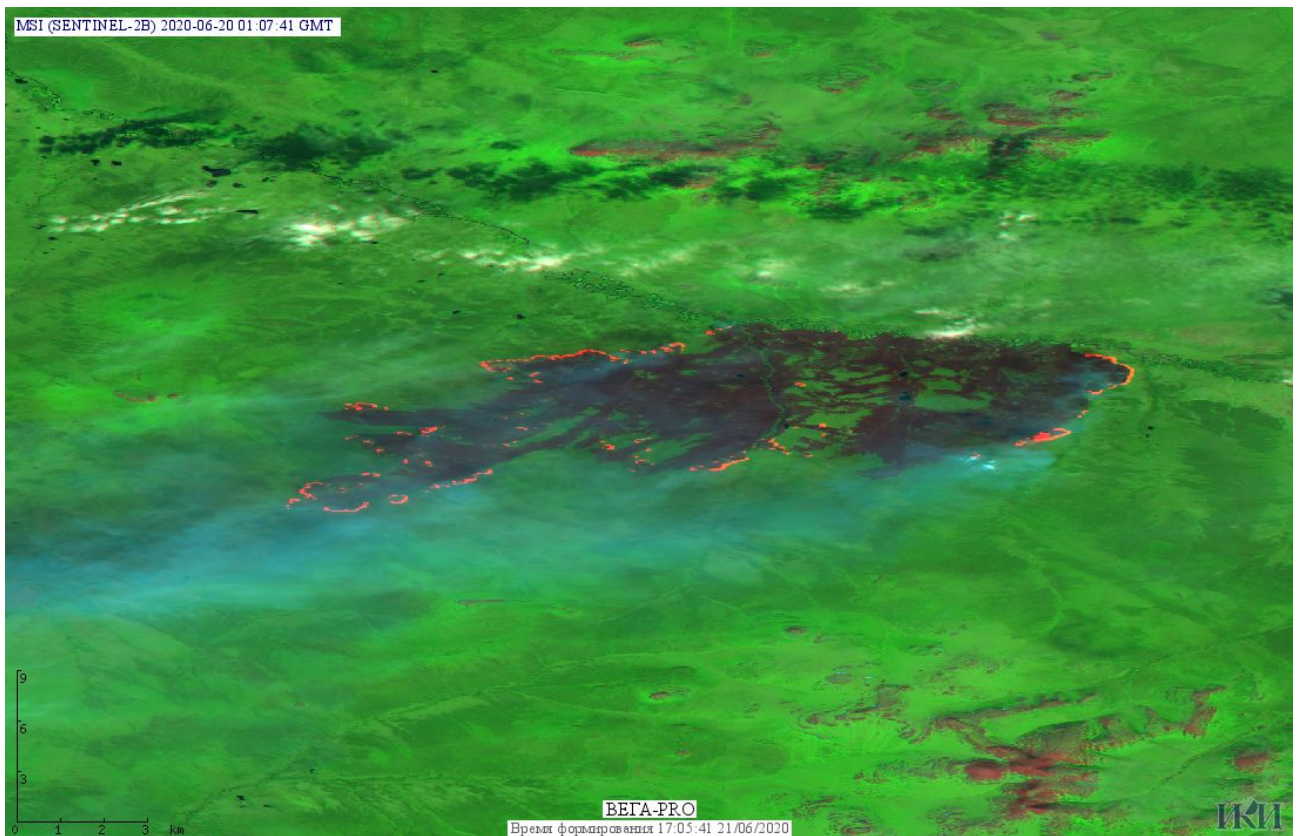


Рис. 5 Пожар в Билибинском районе Чукотского а.о. Данные SENTINEL-2B

(Информация подготовлена на основе данных центров приема НИЦ "Планета" (<http://planet.iitp.ru/index1.html>), спутникового сервиса ВЕГА (<http://pro-vega.ru>) и открытых зарубежных источников)