

Пожарная ситуация в России по спутниковым данным

(обзор ситуации за 28.06.2020)

Всего за сутки 28.06.2020 на территории Российской Федерации (на всех видах территорий, включая сельскохозяйственные земли) по данным спутников Terra и Aqua наблюдалось **898 природных пожаров** с активным горением, на которых было зарегистрировано **50500 горячих точек**.

В том числе было зарегистрировано **707 активных пожаров, затрагивающих территории, покрытые лесом (49487 горячих точек)**.

Максимальное число пожаров наблюдалось в Республике Саха (Якутии) (391). На них было зарегистрировано 33509 горячих точек.

По предварительной оценке огнем могло быть затронуто около 146,9 тыс га территории, покрытой лесом.

Для сравнения: 28.06.2019 года на территории России всего наблюдалось **428 природных пожаров**, на которых были зарегистрированы 17962 горячие точки. Из них пожаров, затронувших территорию, покрытую лесом, было 240, на которых было детектировано 17008 горячих точек.

Максимальное число активных пожаров наблюдалось в Дальневосточном федеральном округе (159), в том числе, на территории Республики Саха (Якутии) (143). На них было зарегистрировано 14812 (Дальневосточный федеральный округ) и 14758 (Республика Саха (Якутия)) горячих точек.

Огнем было затронуто около 122,4 тыс га территории, покрытой лесом.

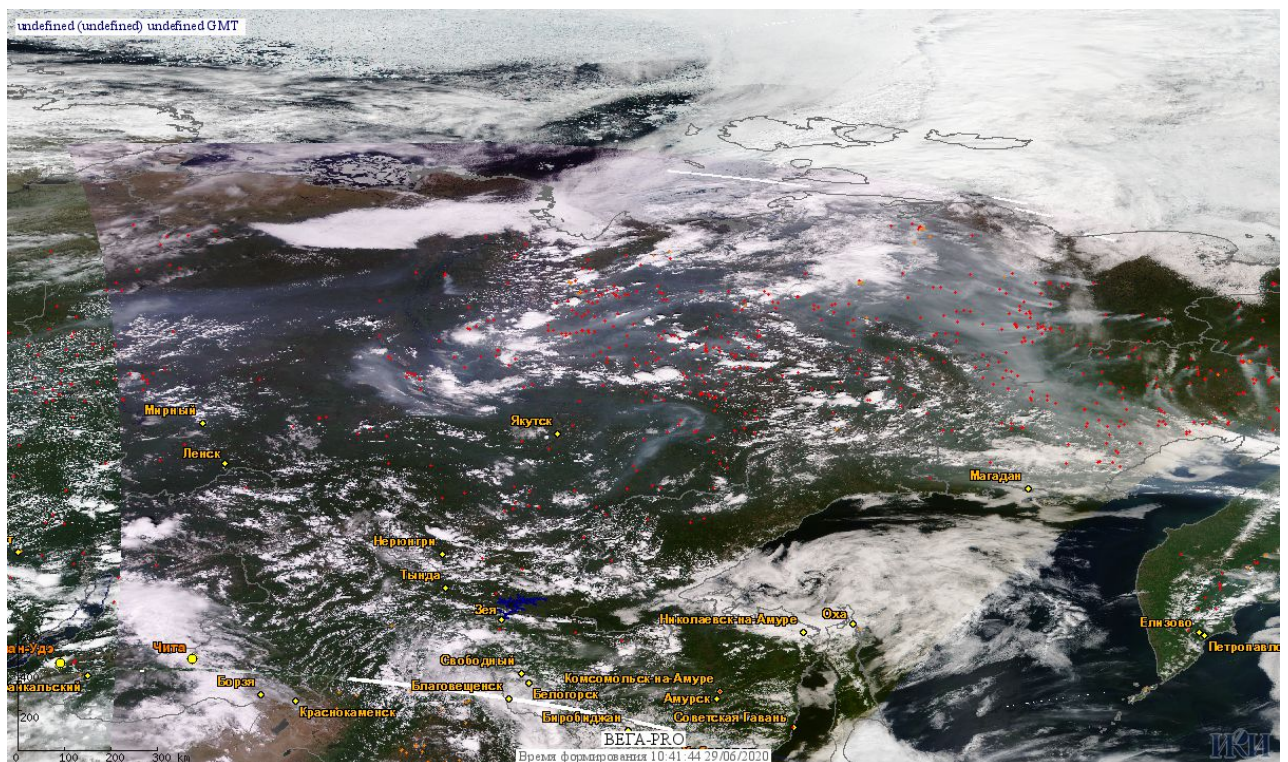


Рис. 1 Пожары Республике Саха (Якутии) и Магаданской области

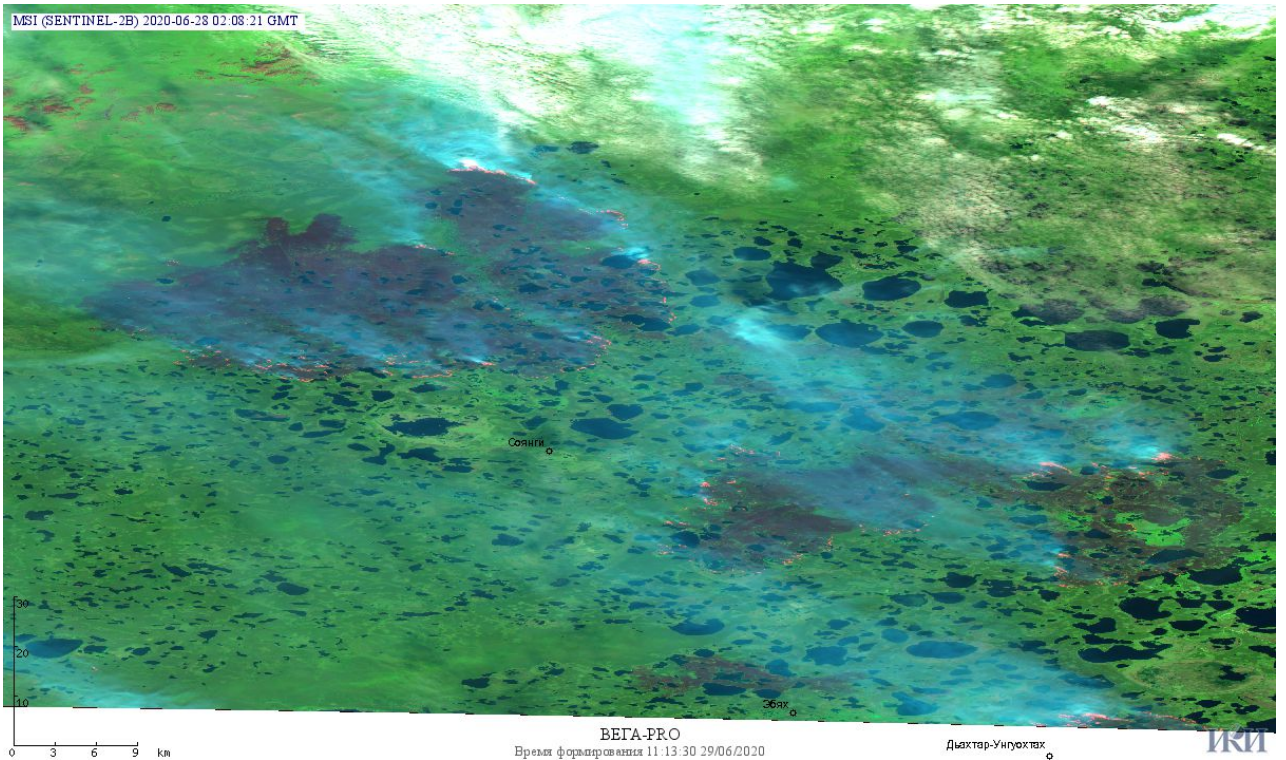


Рис. 2 Пожары в Среднеколымском улусе Республики Саха (Якутии). Данные SENTINEL-2B

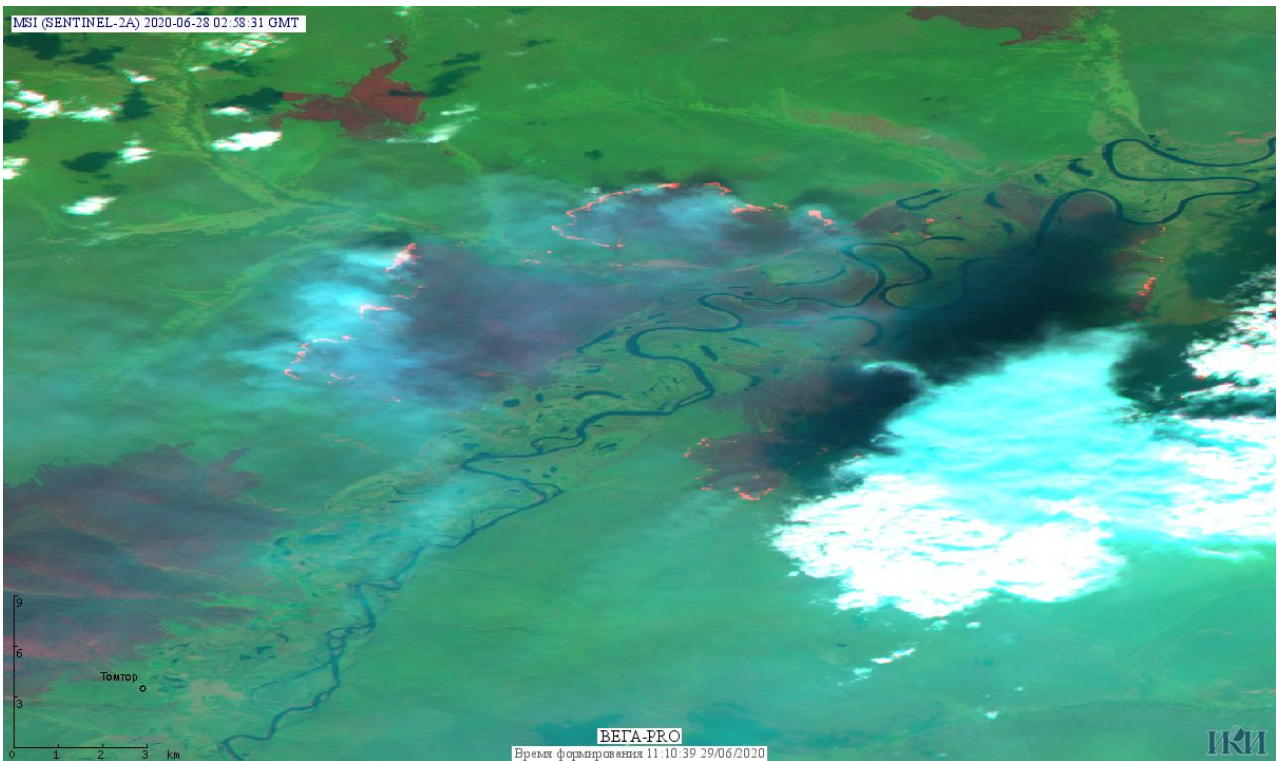


Рис. 3 Пожары в Верхоянском улусе Республики Саха (Якутии). Данные SENTINEL-2B.

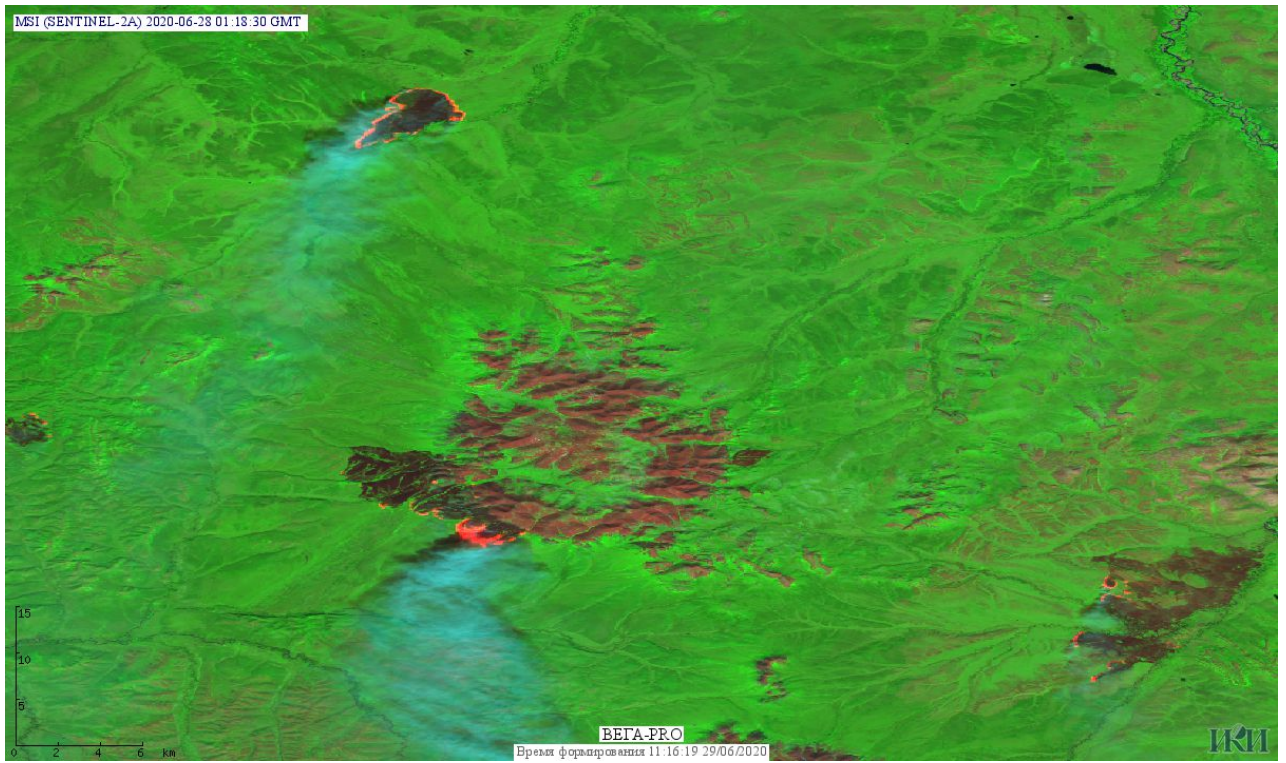


Рис. 4 Пожары в Среднеканском и Омсукчанском районах Магаданской области. Данные SENTINEL-2A.

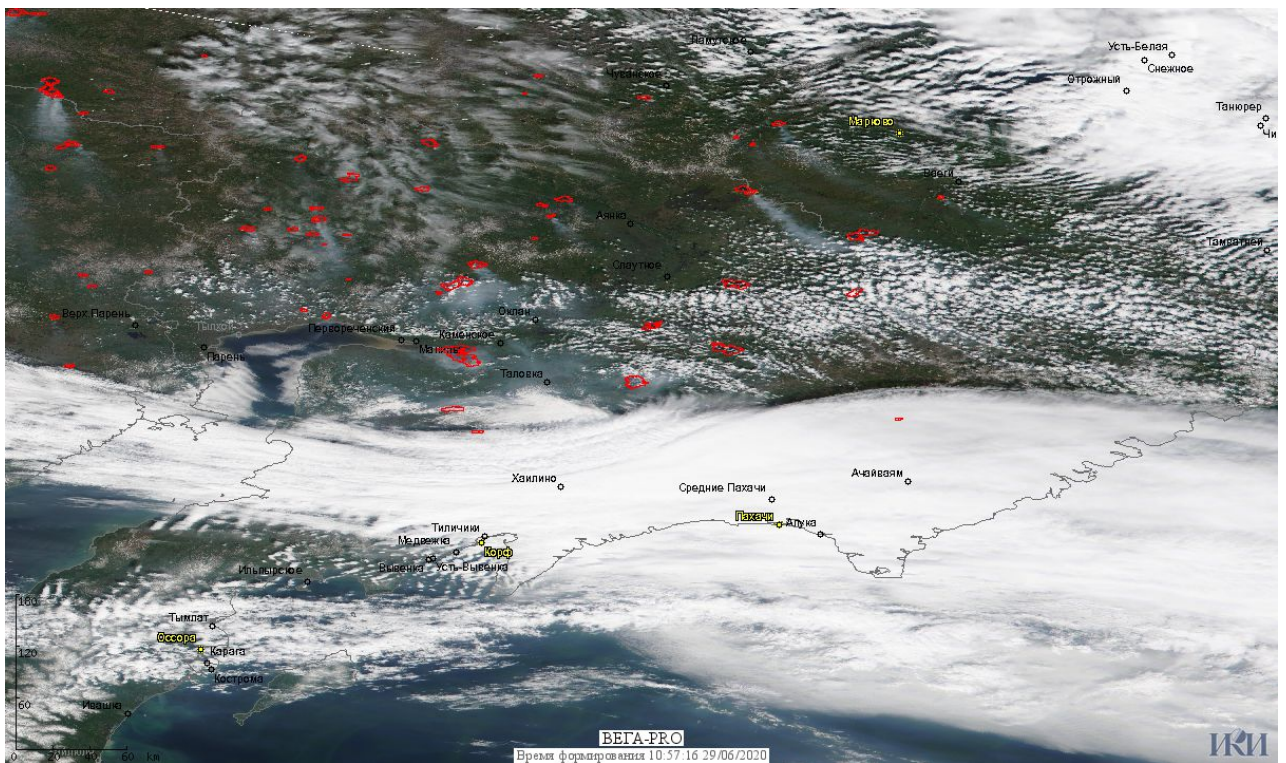


Рис. 5 Пожары в Камчатском крае

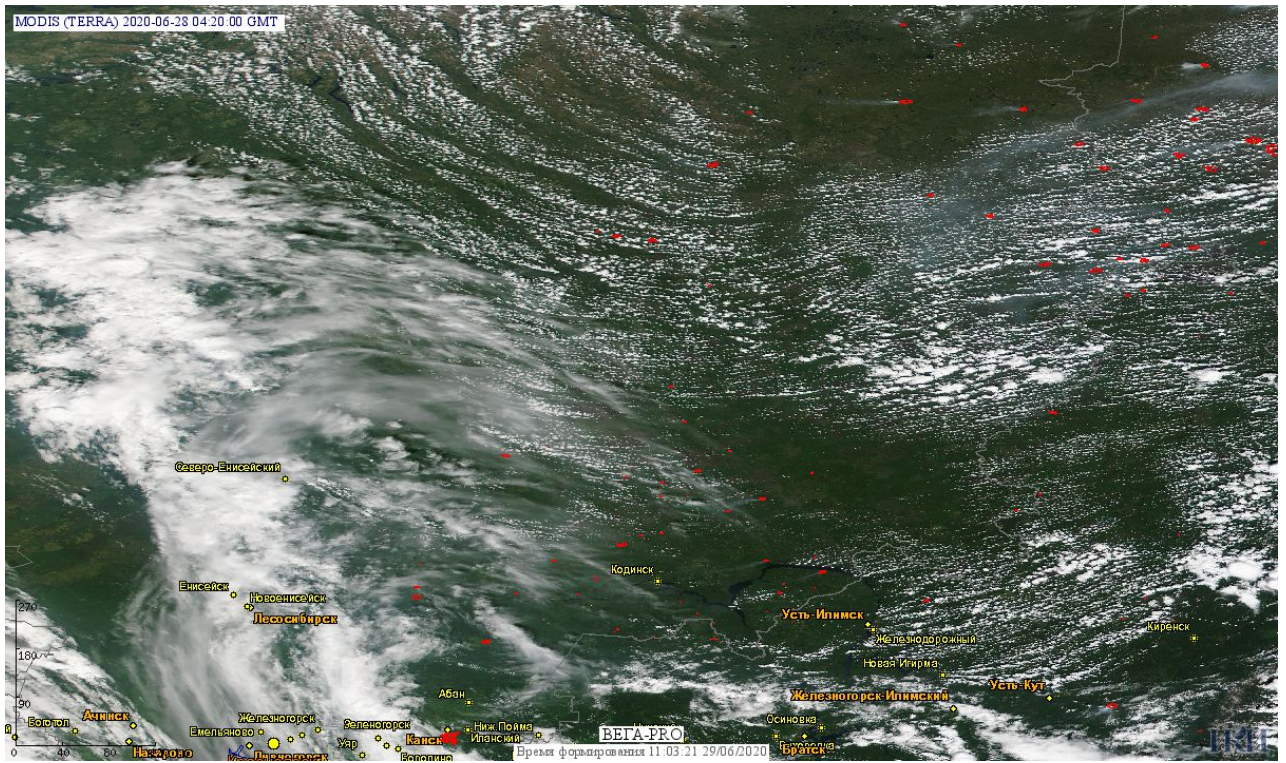


Рис. 6 Пожары в Красноярском крае

(Информация подготовлена на основе данных центров приема НИЦ "Планета" (<http://planet.iitp.ru/index1.html>), спутникового сервиса ВЕГА (<http://pro-vega.ru>) и открытых зарубежных источников)