

# Пожарная ситуация в России по спутниковым данным

(обзор ситуации за 15.04.2021)

**Всего за сутки 15.04.2021** на территории Российской Федерации (на всех видах территорий, включая сельскохозяйственные земли) по данным спутников Terra и Aqua наблюдалось **2025 природных пожаров** с активным горением, на которых было зарегистрировано **19826 горячих точек**.

В том числе было зарегистрировано **595 активных пожаров, затрагивающих территории, покрытые лесом (9811 горячих точек)**.

Максимальное число пожаров наблюдалось в Тульской области (121). На них было зарегистрировано 936 горячих точек.

По предварительной оценке огнем могло быть затронуто около 23,8 тыс га территории, покрытой лесом.

**Для сравнения: 15.04.2020** года на территории России всего наблюдалось **1025 природных пожаров**, на которых было зарегистрировано 14906 горячих точек. Из них пожаров, затронувших территорию, покрытую лесом, было 544, на которых было детектировано 11869 горячих точек.

Максимальное число активных пожаров наблюдалось в Сибирском федеральном округе (473), в том числе, на территории Красноярского края (146). На них было зарегистрировано 8847 (Сибирский федеральный округ) и 2622 (Красноярский край) горячих точек.

Огнем было затронуто около 51,1 тыс га территории, покрытой лесом.

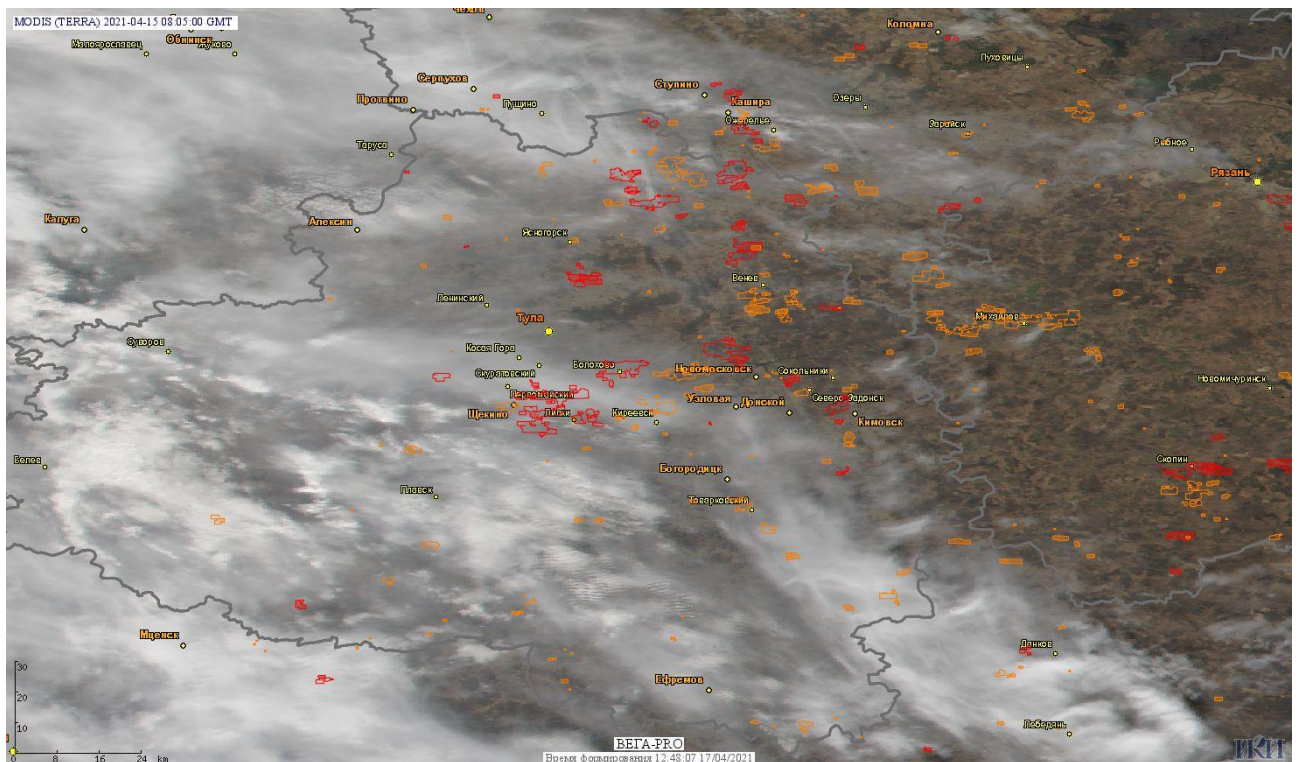


Рис. 1 Пожары и сельскохозяйственные палы в Тульской области



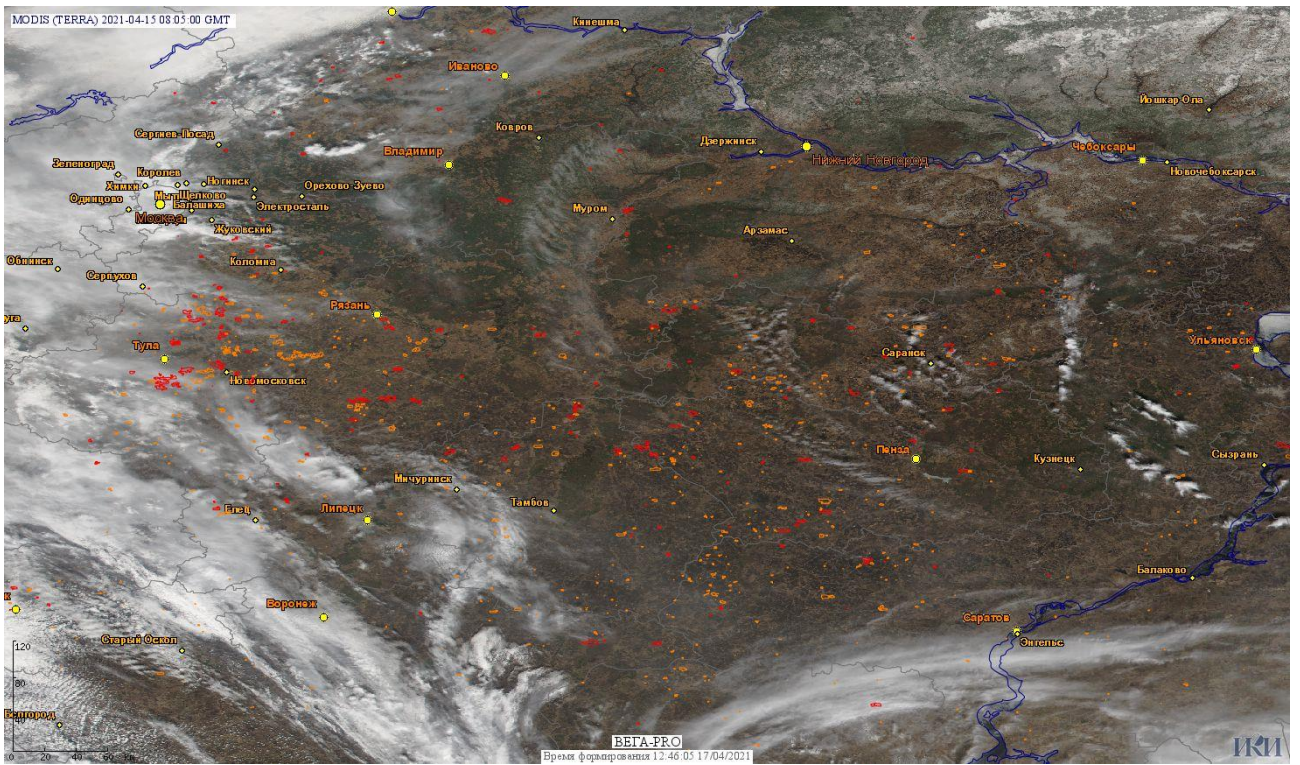


Рис. 2 Пожары и сельскохозяйственные палы в Европейской части России

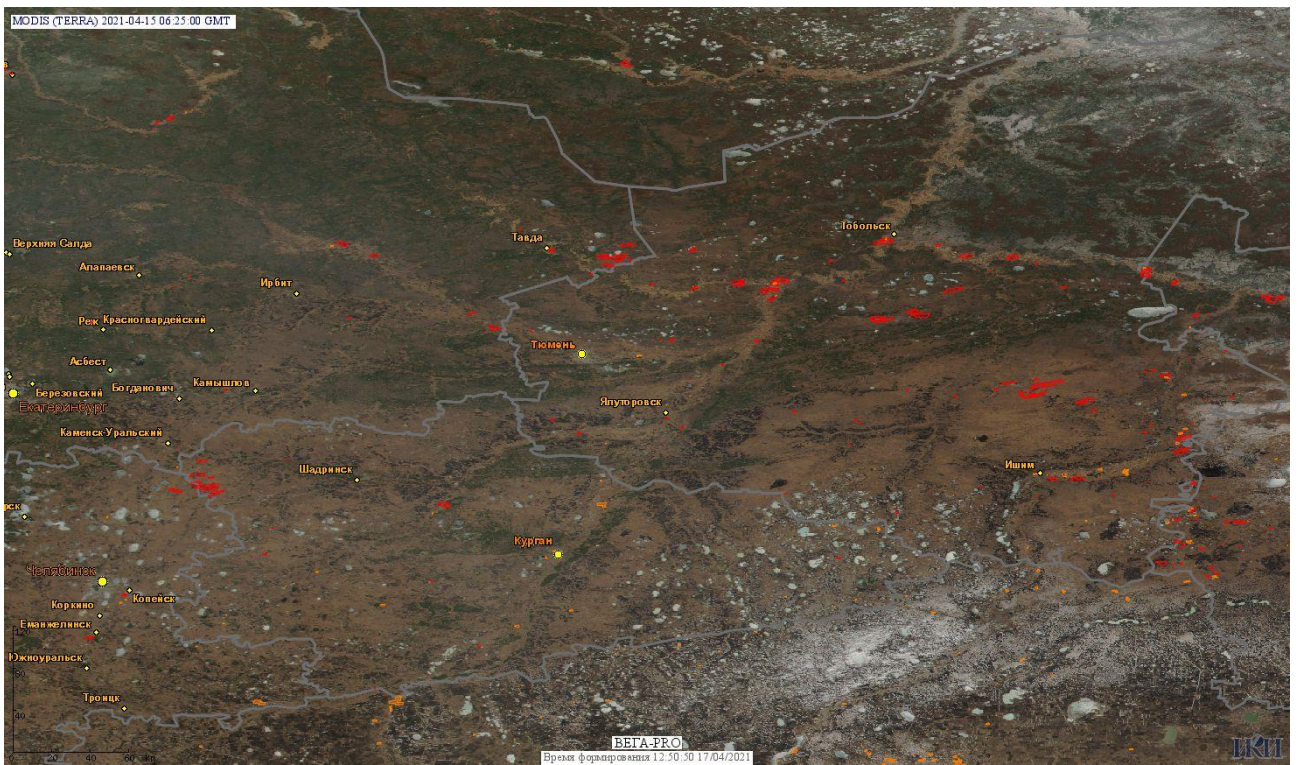


Рис. 3 Пожары и сельскохозяйственные палы в Екатеринбургской, Тюменской и Курганской областях



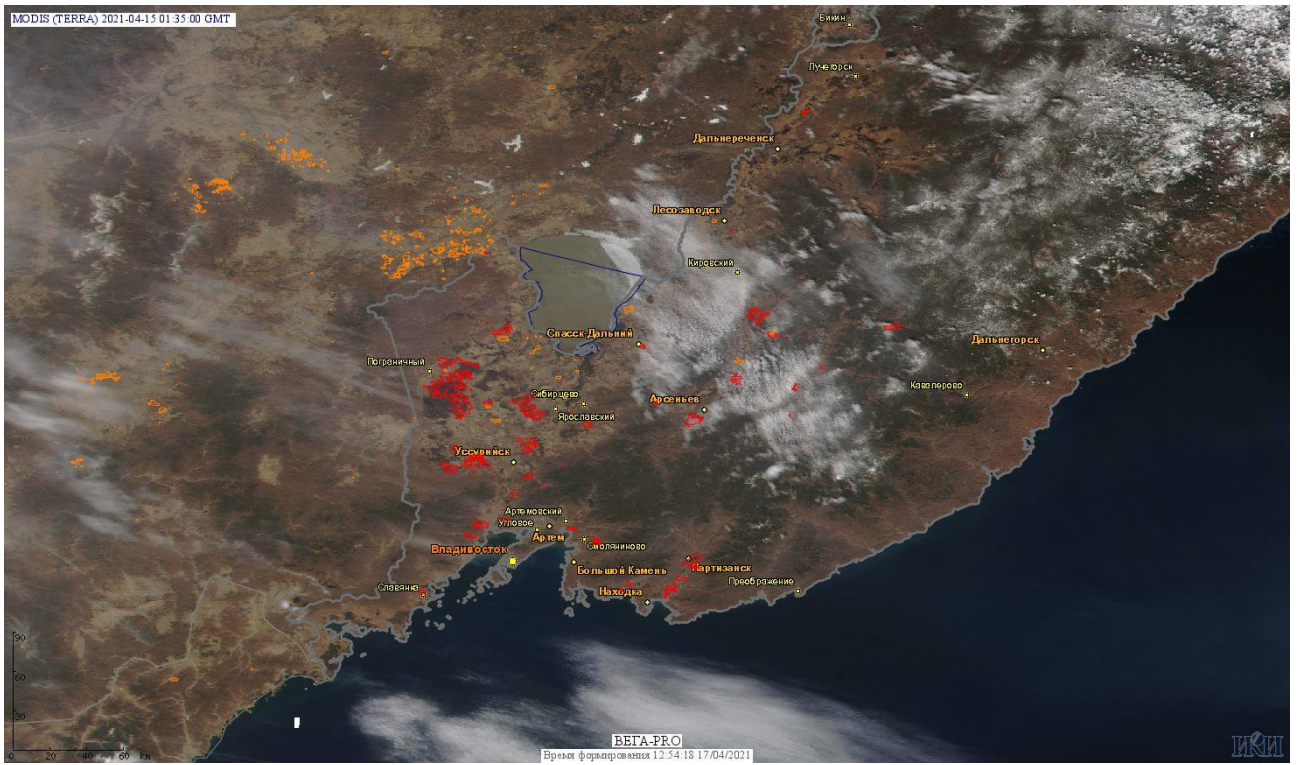


Рис. 4 Пожары и сельскохозяйственные палы в Приморском крае

(Информация подготовлена на основе данных центров приема НИЦ "Планета" (<http://planet.iitp.ru/index1.html>), спутникового сервиса ВЕГА (<http://pro-vega.ru>) и открытых зарубежных источников)