

## Пожарная ситуация в России по спутниковым данным

(обзор ситуации за 21.06.2021)

**Всего за сутки 21.06.2021** на территории Российской Федерации (на всех видах территорий, включая сельскохозяйственные земли) по данным спутников Terra и Aqua наблюдалось **392 природных пожара** с активным горением, на которых было зарегистрировано **6360 горячих точек**.

В том числе было зарегистрировано **186 активных пожаров, затрагивающих территории, покрытые лесом (5008 горячих точек)**.

Максимальное число пожаров наблюдалось в Республике Саха (Якутии) (61). На них было зарегистрировано 3879 горячих точек.

По предварительной оценке огнем могло быть затронуто около 20,0 тыс га территории, покрытой лесом.

**Для сравнения: 21.06.2020** года на территории России всего наблюдалось **450 природных пожаров**, на которых было зарегистрировано 31363 горячих точек. Из них пожаров, затронувших территорию, покрытую лесом, было 320, на которых было детектировано 30389 горячих точек.

Максимальное число активных пожаров наблюдалось в Дальневосточном федеральном округе (279), в том числе, на территории Республики Саха (Якутии) (150). На них было зарегистрировано 30398 (Дальневосточный федеральный округ) и 20750 (Республика Саха (Якутия)) горячих точек.

Огнем было затронуто около 79,4 тыс га территории, покрытой лесом.

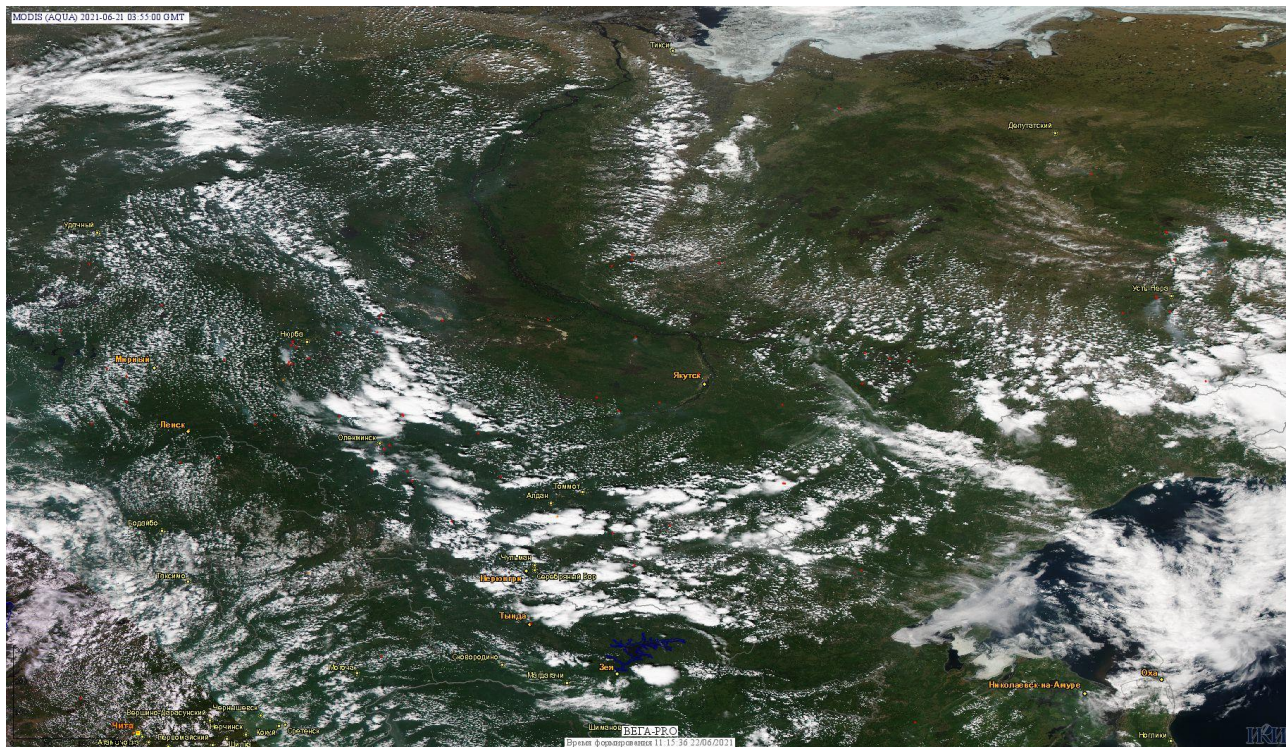


Рис. 2 Пожары и сельскохозяйственные палы в Республике Саха (Якутии)

(Информация подготовлена на основе данных центров приема НИЦ "Планета" (<http://planet.iitp.ru/index1.html>), спутникового сервиса ВЕГА (<http://pro-vega.ru>) и открытых зарубежных источников)