

Пожарная ситуация в России по спутниковым данным

(обзор ситуации за 24.04.2022)

Всего за сутки **24.04.2022** на территории Российской Федерации (на всех видах территорий, включая сельскохозяйственные земли) по данным спутников Terra и Aqua наблюдалось **689 природных пожаров** с активным горением, на которых были зарегистрированы **10104 горячие точки**.

В том числе было зарегистрировано **226 активных пожаров, затрагивающих территории, покрытые лесом (5922 горячие точки)**.

Максимальное число пожаров наблюдалось в Приморском крае (124). На них было зарегистрировано 3155 горячих точек.

По предварительной оценке огнем могло быть затронуто около 11,6 тыс га территории, покрытой лесом.

Для сравнения: **24.04.2021** года на территории России всего наблюдалось **1026 природных пожаров**, на которых было зарегистрировано 36245 горячих точек. Из них пожаров, затронувших территорию, покрытую лесом, было 520, на которых было детектировано 30839 горячих точек.

Максимальное число активных пожаров наблюдалось в Сибирском федеральном округе (742), в том числе, на территории Омской области (295). На них было зарегистрировано 29355 (Сибирский федеральный округ) и 18396 (Омская область) горячих точек.

Огнем было затронуто около 86,9 тыс га территории, покрытой лесом.

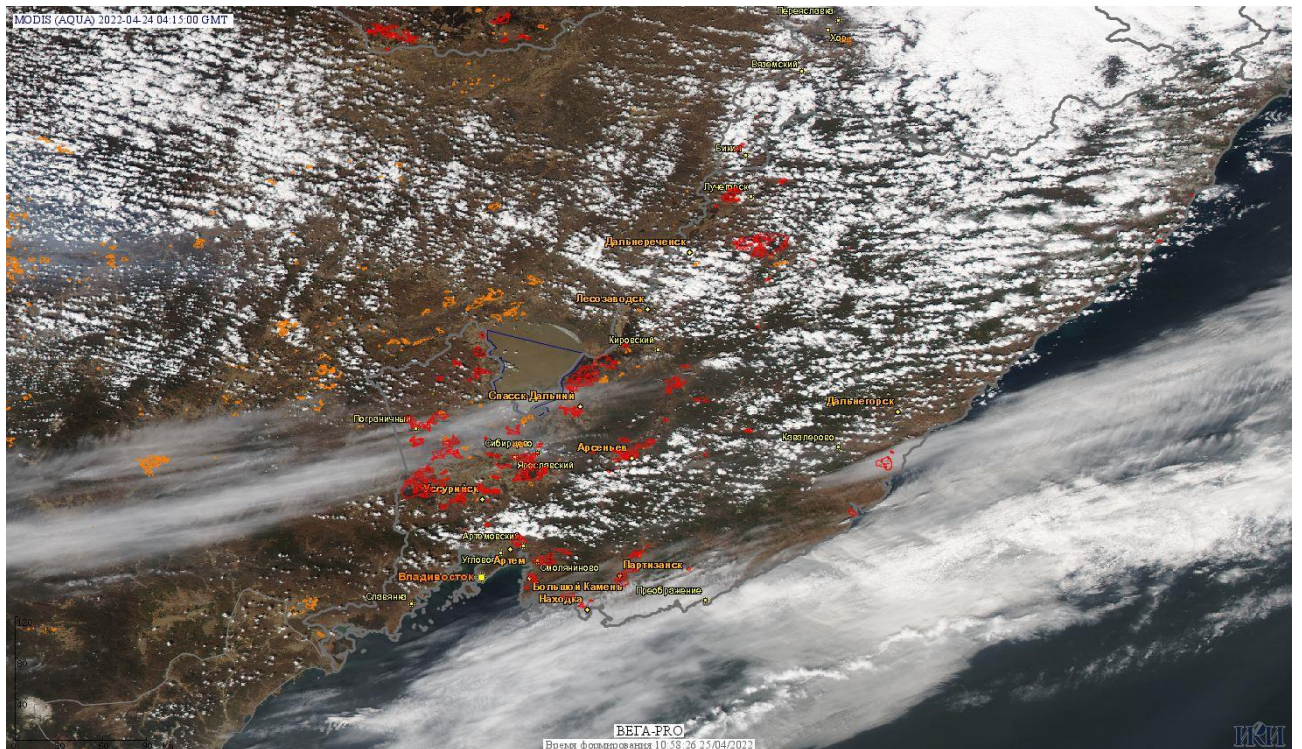


Рис. 1 Пожары и сельскохозяйственные палы в Приморском крае

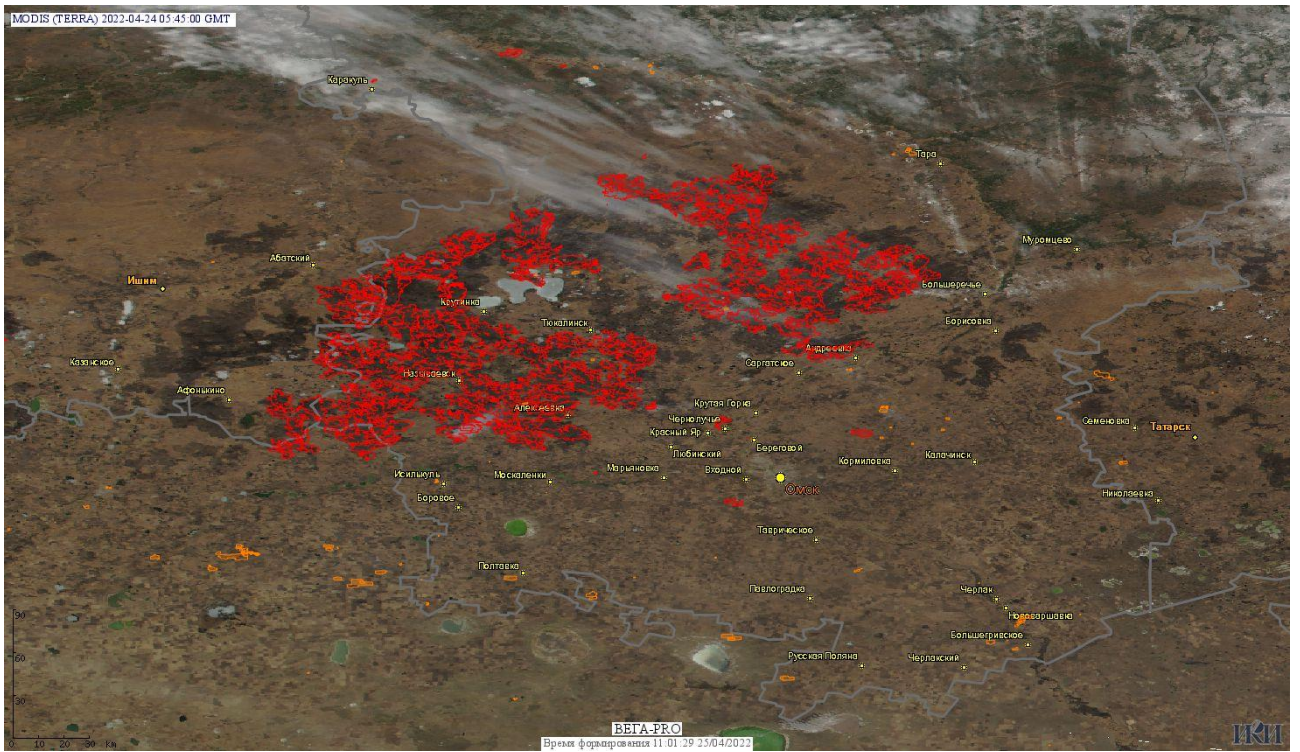


Рис. 2 Пожары и сельскохозяйственные пала в Омской области

(Информация подготовлена на основе данных центров приема НИЦ "Планета" (<http://planet.iitp.ru/index1.html>), спутникового сервиса ВЕГА (<http://pro-vega.ru>) и открытых зарубежных источников)