

Пожарная ситуация в России по спутниковым данным

(обзор ситуации за 11.04.2026)

Всего за сутки 11.04.2026 на территории Российской Федерации (на всех видах территорий, включая сельскохозяйственные земли) по данным спутников Terra и Aqua наблюдалось **238 природных пожаров** с активным горением, на которых было зарегистрировано **2211 горячих точек**.

В том числе было зарегистрировано **102 активных пожара, затрагивающих территории, покрытые лесом (1140 горячих точек)**.

Максимальное число пожаров наблюдалось в Калининградской области (68). На них были зарегистрированы 654 горячие точки.

По предварительной оценке огнем могло быть затронуто около 860 га территории, покрытой лесом.

Для сравнения: 11.04.2025 года на территории России всего наблюдалось **668 природных пожаров**, на которых было зарегистрировано 12135 горячих точек. Из них пожаров, затронувших территорию, покрытую лесом, было 290, на которых было детектировано 6386 горячих точек.

Максимальное число активных пожаров наблюдалось в Сибирском федеральном округе (327), в том числе, на территории Алтайского края (108). На них было зарегистрировано 5540 (Сибирский федеральный округ) и 2310 (Алтайский край) горячих точек.

Огнем было затронуто около 9,7 тыс га территории, покрытой лесом.

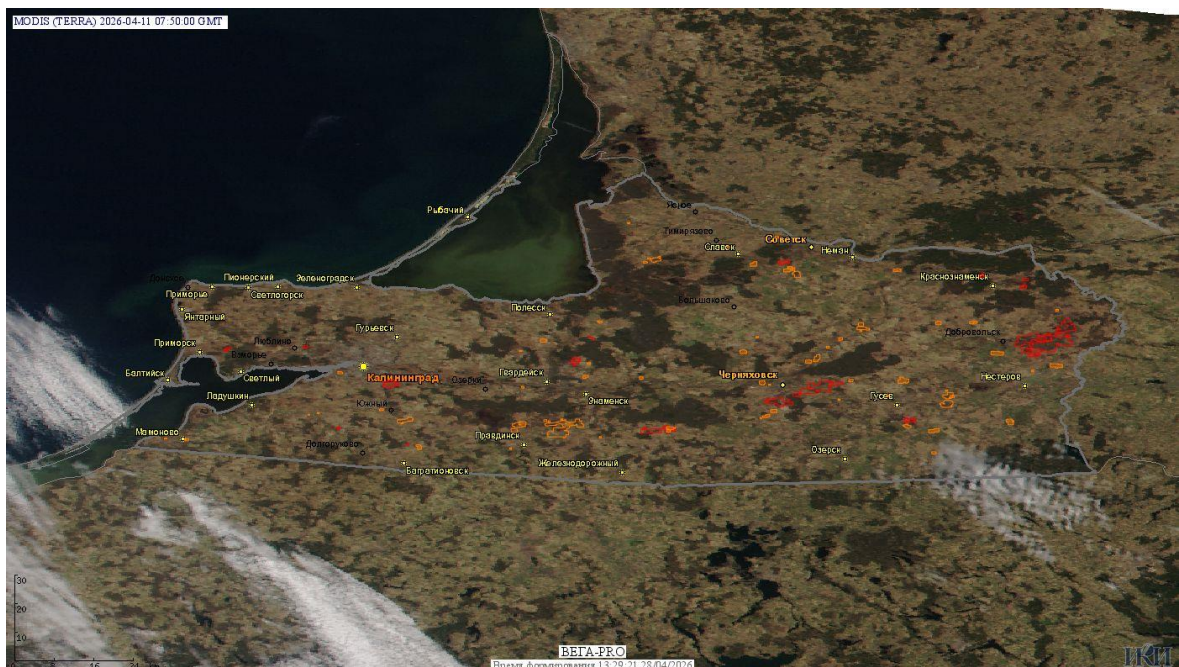


Рис. 1 Пожары и сельскохозяйственные палы в Калининградской области

(Информация подготовлена на основе данных центров приема НИЦ "Планета" (<http://planet.iitp.ru/index1.html>), спутникового сервиса ВЕГА (<http://pro-vega.ru>) и открытых зарубежных источников)