

Пожарная ситуация в России по спутниковым данным

(обзор ситуации за 30.04.2026)

Всего за сутки 30.04.2026 на территории Российской Федерации (на всех видах территорий, включая сельскохозяйственные земли) по данным спутников Terra и Aqua наблюдалось **618 природных пожаров** с активным горением, на которых были зарегистрированы **10304 горячие точки**.

В том числе было зарегистрировано **202 активных пожара, затрагивающих территории, покрытые лесом (6198 горячих точек)**.

Максимальное число пожаров наблюдалось в Приморском крае (138). На них было зарегистрировано 2615 горячих точек.

По предварительной оценке огнем могло быть затронуто около 12,8 тыс га территории, покрытой лесом.

Для сравнения: 30.04.2025 года на территории России всего наблюдалось **440 природных пожаров**, на которых были зарегистрированы 5073 горячие точки. Из них пожаров, затронувших территорию, покрытую лесом, было 168, на которых было детектировано 2816 горячих точек.

Максимальное число активных пожаров наблюдалось в Дальневосточном федеральном округе (175), в том числе, на территории Приморского края (59). На них было зарегистрировано 2680 (Дальневосточный федеральный округ) и 616 (Приморский край) горячих точек.

Огнем было затронуто около 3,4 тыс га территории, покрытой лесом.

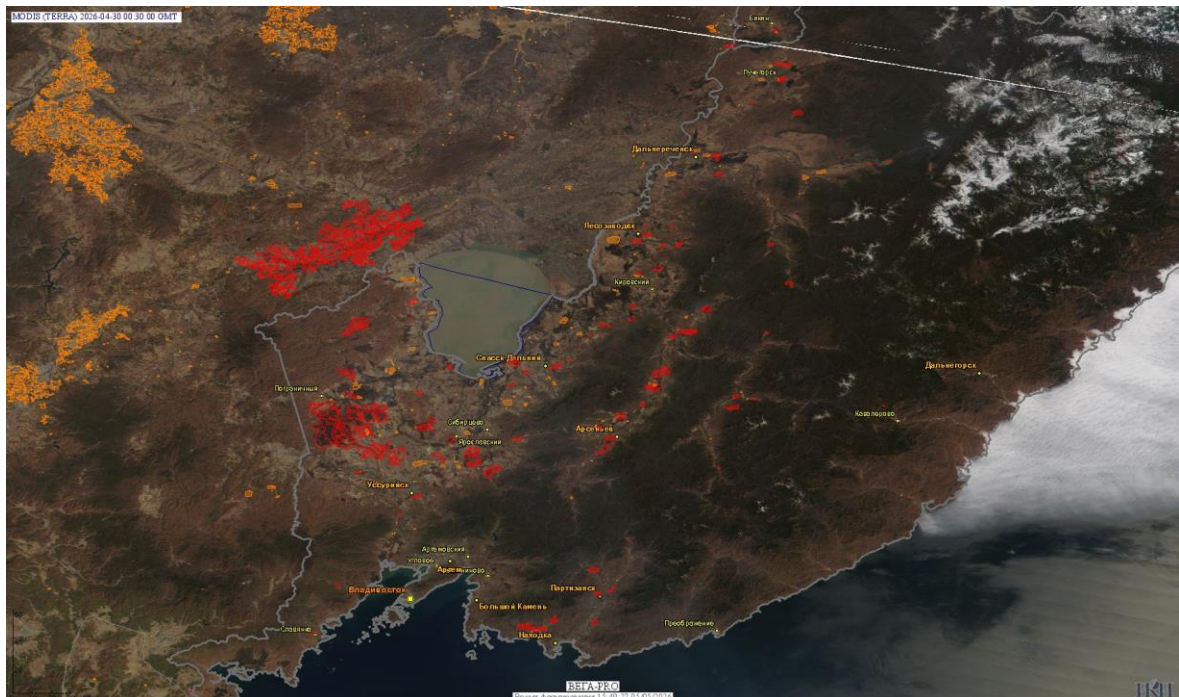


Рис. 1 Пожары и сельскохозяйственные палы в Приморском крае

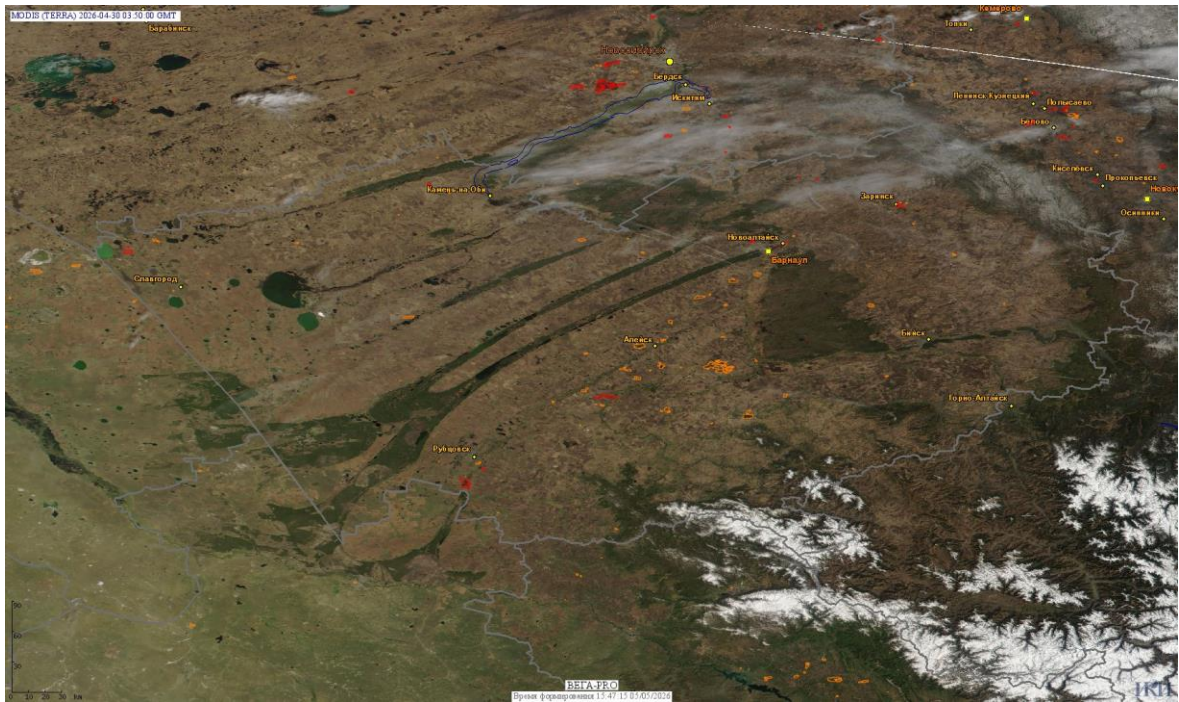


Рис. 2 Пожары и сельскохозяйственные палы в Алтайском крае

(Информация подготовлена на основе данных центров приема НИЦ "Планета" (<http://planet.iitp.ru/index1.html>), спутникового сервиса ВЕГА (<http://pro-vega.ru>) и открытых зарубежных источников)